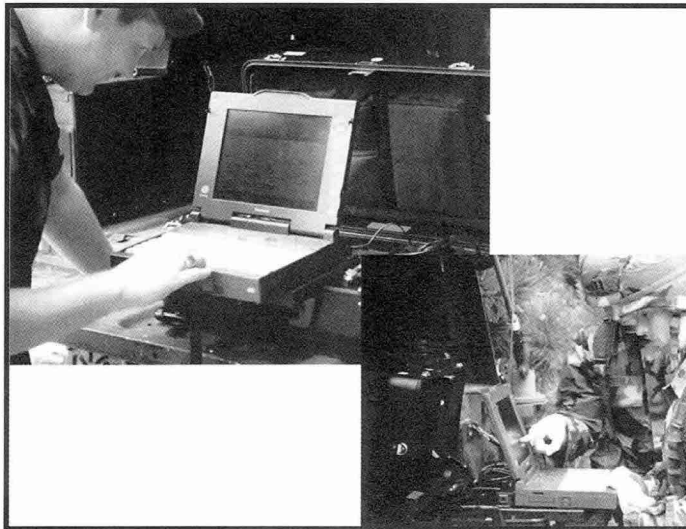


## 대정보 수집장비(CHATS)



### - 임 무

CHATS(AN/PYQ-3)는 매우 간편한 장비이다. 가방 속에 넣어 들고 다닐 수 있는 하드웨어로서 야전에서 활동하고 있는 대정보(counter intelligence) 팀을 지원한다.

CHASIS는 CHATS를 지원하는 소프트웨어이다. 이러한 하드웨어와 소프트웨어가 서로 통합되어 군단급 부대의 대 정보작전을 지원한다.

### - 특 성

「CHATS」는 하드웨어로서 「CHASIS」라는 소프트웨어의 도움을 받아 2급비밀 수준의 작전을 수행하고, 대정보팀 요원이 정보를 분석할 수 있도록 해 준다.

이 장치는 대정보팀 요원이 현지에서 수집한 사진, 문서 등을 디지털화 하여 송출할 수 있는 능력도 가지고 있다.

### - 유사 기능을 가진 외국장비

이러한 성능을 가진 외국 장비가 있지만, 어느 것도 이 장치와 동일하지는 않다.

### - 대외판매 실적

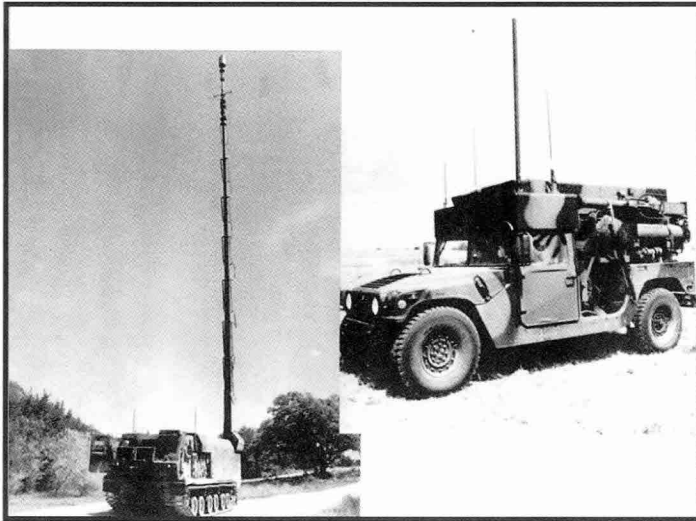
없음

### - 주 계약자

CHATS : Action Syst.(Las Cruces, NM)

CHASIS : MYSTECH Asso.(Vienna, VA)

## 지상설치 공용센서(GBCS)



### - 임 무

지상설치 공용센서(GBCS)는 전자전 지원 장비로서 차량에 탑재되어 운용되며 공중전파를 포착 분석하여 그의 송신위치를 찾아내는 장비이다. 이 장비를 이용하면 적 지휘통제체계와 레이더의 위치를 탐지할 수 있으며, 탐지된 신호에 대한 전자공격도 가능하다.

### - 특 성

이 장비는 사단급 제대의 지휘관에게 적 통신장비 또는 다른 전파 발생장치에서 송신되는 신호를 포착하여 그 신호의 송신위치를 제공할 수 있다. 또한 그 신호를 재밍할 수도 있고, 대응 공격도 가능하다.

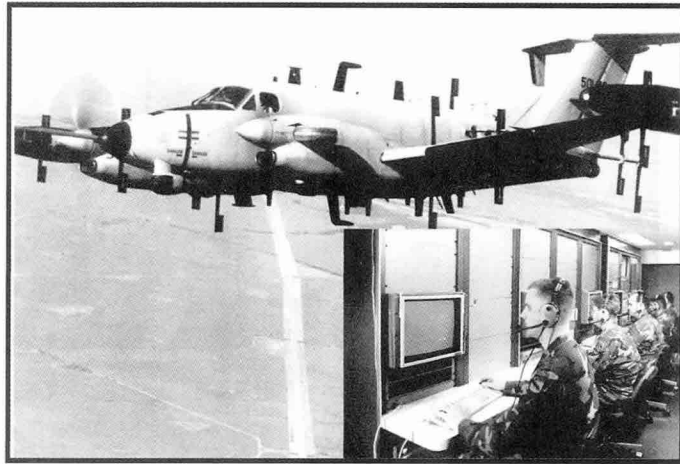
이 장치는 고기동성 차량에 설치되어 사단을 지원할 수 있고, C-130 또는 C-141 수송기 <GBCS-L(low)> 및 Bradley 장갑차 <GBCS-H(high)> 에도 설치되어 기계화 보병사단을 지원한다.

- 유사 기능을 가진 외국장비  
없음

- 대외판매 실적  
없음

- 주 계약자  
Lockheed Martin(Owego, NY)

## 항공기설치 공용센서(Guardrail)



### - 임무

항공기 설치 공용센서(GR/CS)는 고정익항공기에 설치된 위치측정 장비로서 육군 부대의 통신장비, 전파감시장치, 방향탐지장치에게 정확한 자기위치를 제공해 준다.

또한 군단, 사단, 합동지상군 지휘관이 정밀 타격임무를 수행할시 합동전술터미널(JTT)을 통하여 디지털화 된 정보를 제공한다.

### - 특성

항공기 설치 공용센서(GR/CS)는 군단급 부대가 신호정보(SIGINT)를 획득하고, 발신지의 위치를 추적하는데 사용된다. 배치된 표준장비는 3개 편대로 비행하는 12대의 신호정보수집 항공기를 지원한다.

이 체계는 군단지역 지휘관에게 거의 실시간

정보를 제공하여 공격작전을 지원한다. 이 체계의 가장 핵심적인 기능은 통신, 신호정보의 수집 및 보고, 신호의 구분, 타격 우선순위 결정 등이다. 여기에 채택된 기술은 지상설치 공용센서, 저고도 항공정찰체계, 기타 합동 감시센서들과 유사하다.

### - 유사 기능을 가진 외국장비

여러 국가에서 유사한 체계를 운용하고 있으나 Guardrail만한 정확성을 보이는 것은 없음

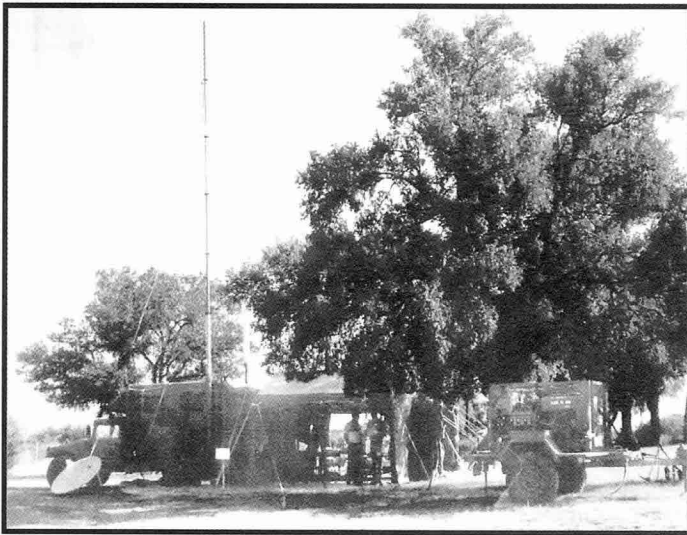
### - 대외판매 실적 : 없음

### - 주 계약자

Raytheon(Wichita, KS)

TRW(Sunnyvale CA)

## 통합 기상관측 체계(IMETS)



### - 임 무

통합기상관측체계(IMETS)는 육군 전투지휘 체계(ABCS)의 정보 전자전(IEW) 세부체계 중 기상분야에 속한다. 이 체계는 모든 제대의 지휘관들에게 기상에 관한 정보를 자동으로 제공할 수 있도록 구성되어 있다. 또한 이 체계는 기상관측은 물론 기상예보와 환경에 관한 정보를 제공하여 모든 작전을 성공적으로 수행케 한다.

### - 특 성

이 체계는 남북으로 선화하고 있는 민간 및 군사위성(공군 기상센터, 포병 기상관측반, 민간 기상대)으로부터 기상정보를 수신한다. 또한 이 체계는 수신된 각종 기상정보를 종합하고 분

석하여 전투부대 지휘관의 작전계획 수립시 중요한 조연을 한다.

이 체계는 다기능/고기동성 군용차량에 탑재되어 여단으로부터 군단급제대까지 파견된 공군 기상팀에게 기상에 관한 정보를 자동으로 제공한다.

- 유사 기능을 가진 외국장비 : 없음

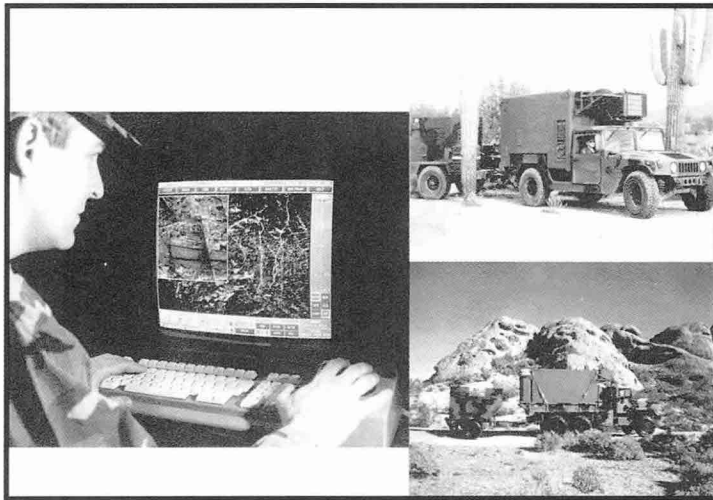
- 대외판매 실적 : 없음

### - 주 계약자

Logicon(Tacoma, WA)

Northrop Grumman(Arlington, VA)

## 조인트스타 지상통제소(J-STARS GSM)



### - 임무

조인트스타 지상통제소(J-STARS GSM)는 장거리 탐지레이더와 기타 탐지 센서들로 구성되어 있다. 이들로부터 수집된 전장 정보 및 표적 데이터들은 전술부대 지휘관들에게 제공된다.

### - 특성

J-STARS GSM은 육군 및 공군 통합 프로그램으로 발전되고 있다. 이 체계는 E-8 공군 신호정보 수집기, 넓은 지역을 정찰할 수 있는 레이더, 18개의 통제소, 데이터링크 및 통신수단으로 구성되어 있다. J-STARS는 적 방공망으로부터 멀리 떨어진 지역을 선회하면서 레이더를 이용하여 적지역을 탐지한다.

이때 수집된 정보들이 지상통제소로 전송되

어 분석된다. 분석된 정보는 전술공군과 전장지휘관들에게 실시간으로 전파되어진다. 이 체계는 공중표적은 물론 이동표적도 감지하여 그들의 위치를 제공할 수 있다.

### - 유사 기능을 가진 외국장비

영국의 Astor, 프랑스의 Horizon

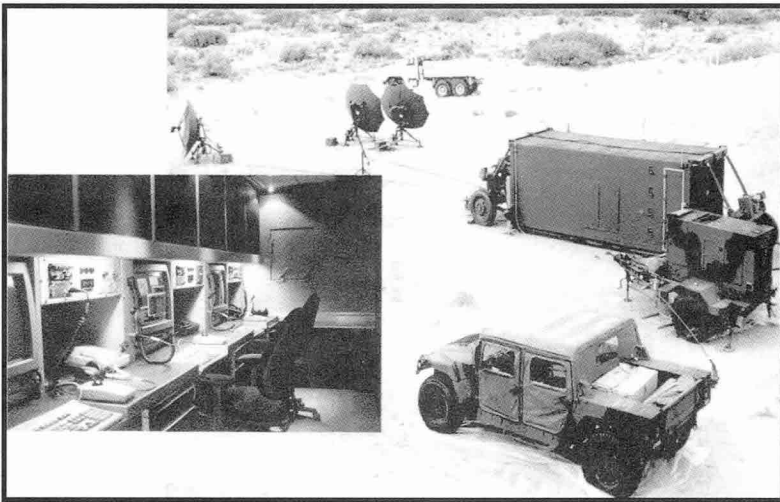
### - 대외판매 실적 : 없음

### - 주 계약자

Datalink : Cubic Defense Systems  
(San Diego, CA)

Aircraft : Northrop-Grumman  
(Melbourne, FL)

## 합동전술 지상통제소(JTAGS)



### - 임 무

합동 전술 지상통제소(JTAGS)는 위성에 탑재된 적외선 센서로 적의 탄도미사일과 기타 관심있는 전술 활동에 관한 전구급 전장 관련 데이터를 수신, 처리하여, 우군부대에 경고하고 관련 정보를 제공한다.

### - 특 성

합동전술지상통제소는 전구급 전술 지상 통제소로서 8피트×8피트×20피트 크기의 컨테이너형 쉘터에 장비들이 설치되어 있다. 이 체계는 C-141 수송기로도 수송이 가능하고 1시간 내에 설치 및 운용 가능하다.

이 체계의 가격을 낮추고 야전 배치를 가속

화하기 위하여 기존에 상업용으로 제작된 하드웨어를 구입하여 최소한의 보완(수정)을 하였다.

이 체계는 기존에 설치된 통신 장비들과 호환성이 있고 장차 배치될 장비에도 쉽게 적용될 수 있도록 하였다.

- 유사 기능을 가진 외국장비 : 없음

- 대외판매 실적 : 없음

- 주 계약자

GenCorp(Azusa, CA)

Lockheed Martin(Sunnyvale, CA)