

테크다임 오피스

(주)테크다임(대표:허지웅
www.techdigm.co.kr)이 개발한 테크다임 오피스는 JWord(워드프로세서), JCalc(스프레드시트), JShow(프리젠테이션)로 구성되었으며 100% 순수 국내기술로 개발된 국내 최초의 통합 오피스 프로그램이다. 객체지향 기법을 통해 프로그램 크기가 12MB 정도의 마이크로 사이즈이며 순수 JAVA로

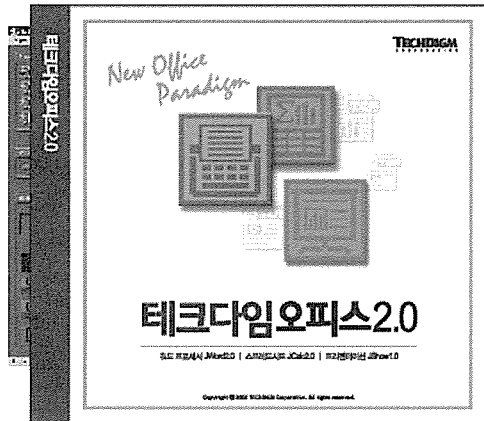
제작되어 Windows에서 뿐만 아니라 Linux, Mac, Solaris 등에서도 재컴파일 없이 하나의 제품을 동일하게 사용할 수 있는 OS환경에 독립적인 멀티-플랫폼 제품이다.

테크다임 오피스는 MS-오피스나 한컴의 워드프로세서와 안정적 호환을 이루어 기존 파일의 재사용이 간편하며 기존 오피스 제품과 사용법이나 사용자 인터페이스가 유사하여 별도의 학습 없이도 편리하게 사용할 수 있다. 테크다임 오피스는 국내회사의 100% 자체기술로 개발된 제품이며 객체지향과 컴포넌트 기술을 기반으로 설계된 제품으로 제품의 기능적 확장과 변형이 용이하고 제품의 업그레이드가 빨라 시장의 요구를 신속하게 수용할 수 있는 구조로 되어있다. 개발 기획단계에서부터 국내는 물론 해외 시장을 목표로 개발된 제품으로 현재 영어, 일어, 중국어 버전이 완료되어 있으며 이것은 각각 독립된 버전이 아닌 동일한 제품으로 각 OS언어에 맞게 자동으로 세팅 되도록 되어있다.

테크다임 오피스는 기존 제품을 능가하는 강력한 기능들을 포함하며 인터넷 인프라에 최적의 제품으로서 기업이나 공공기관, 각종 단체에서 문서작성과 데이터처리/분석/통계, 보고서작성 등의 업무용으로 사용할 수 있는 유용한 제품이다. 또한 저렴한 가격구조로 각 수요처의 비용절감은 물론 국가적으로 막대한 수입대체효과를 가져올 것으로 관심을 모으고 있다.

문의: 538-8756

담당: 립재길



1. 작품명 : Techdigm Office2.0 (테크다임 오피스2.0)

2. 제작자 : (주) 테크다임

대표자 : 허지웅

개발참여자 : 허지웅 외 28명

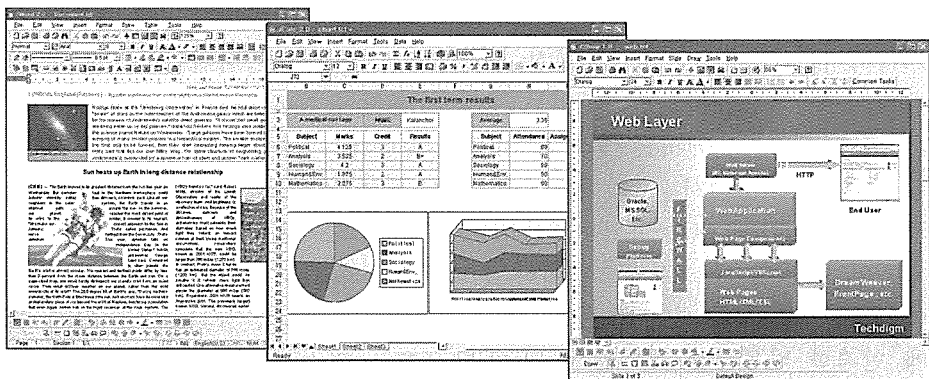
주소 : 614-021 부산 부삼진구 범천1동 사학연금회관 13층

전화 : 02) 538-8756

팩스 : 02) 538-8757

E-mail : thomas@techdigm.com

3. S/W 요약설명



테크다임 오피스2.0은 워드 프로세서인 JWord2.0, 스프레드시트인 JCalc2.0, 프리젠테이션 툴 JShow1.0으로 구성되어 있으며 100% 순수 국내기술로 개발된 국내 최초의 통합 오피스 프로그램이다. 객체지향 기법을 통해 12MB

(공용모듈제외) 정도의 마이크로 사이즈이며 순수 JAVA로 제작되어 Windows에서 뿐만 아니라 Linux, Mac, Solaris 등에서도 재컴파일 없이 하나의 제품을 동일하게 사용할 수 있다. MS-오피스나 한컴의 워드프로세서와 안정적 호환을 이루어 기존 파일의 재사용이 간편하다. 또한 자체 내장된 스크립터 엔진(JSA)을 이용하여 문서 안에 다양한 컨트롤을 배치할 수 있으며 기존 오피스 제품과 사용법이나 사용자 인터페이스가 유사하여 별도의 학습 없이도 편리하게 사용할 수 있다.

4.개발 배경

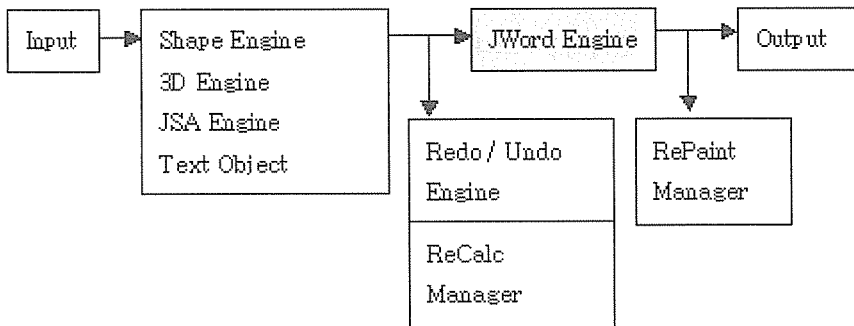
현재 세계 오피스 시장은 연간 100억불이상의 규모이다. 그런데 이 시장의 약 96%를 MS가 점유하고 있고 나머지 3% 정도를 IBM과 Corel사가 차지하고 있어 오피스 시장은 사실상 MS의 독점과 같은 상황이다. 세계적으로 드물게 국내산 워드 프로세서를 다수 개발한 국내의 상황에서도 오피스 시장은 여전히 사실상 MS의 독점 하에 있다. 국내 오피스 시장은 올해 1천5백억으로 추정되고 있는데 오피스시장으로만 본다면 국내의 오피스는 극소의 시장진출이 있을 뿐이고 워드 프로세서에서도 겨우 30%를 넘는 수준에서 국내 제품이 사용되고 있고 이조차 점점 감소추세에 있다.

오피스 시장에서 MS가 독주할 수 있는 이유는 OS를 기반으로 하는 뛰어난 기능 때문이다. 이보다 더 중요한 것은 스프레드시트에 있다. 오피스의 핵심은 스프레드시트이고 단품으로서의 가격도 오피스 가격의 70%이상을 스프레드시트(엑셀)가 차지하고 있다. 국내에서 개발된 오피스에서의 스프레드시트는 외산을 라이선싱한 형태이어서 실질적인 버전업이 전무한 상태에서 MS와 승부가 될 수 없는 한계를 계속 유지해 왔다.

이에 테크다임에서는 오피스 시장의 주류에 편승하고자 약 4년의 노력 끝에 워드 프로세서, 프리젠테이션 툴은 물론 스프레드시트까지 100% 자체기술로 개발에 성공하였다. 테크다임 오피스는 자체기술로 완성된 국내 최초의 통합 오피스 프로그램이라는 것에 큰 의의가 있으며 경제적인 측면에서 볼 때 오피스를 사용하는 각 기업이나 공공기관, 학교, 각종 단체 등에 현격한 비용절감 효과를 줄 것이며 또한 국가적으로 수입대체효과와 외화유출 방지라는 막대한 이익을 가져올 수 있는 제품이다.

5. 프로그램 구성

테크다임 오피스2.0은 워드 프로세서인 JWord2.0, 스프레드시트인 JCalc2.0, 프리젠테이션 툴 JShow1.0으로 구성되어 있다.



[JWord의 기본 구조]

6. 프로그램 특징

1) 기술성

객체지향과 컴포넌트 기술로 설계하고 제작하여 프로그램의 크기가 약 12MB(공용모듈, 이미지 제외)에 불과하며 각 기능들이 모듈화 되어 있어 프로그램의 업그레이드가 간편하고 신속하게 이루어질 수 있고 타 응용 프로그램과의 통합과 확장이 용이하다. 국내 최초로 워드 프로세서, 스프레드시트, 프리젠테이션의 핵심엔진 설계와 구현은 물론 각 세부 기능까지 100% 자체기술로 개발하였다.

스크립터 컴파일러 JSA(JavaScript for Application)를 개발하여 JWord에 내장시켜 문서 안에서도 프로그래밍을 통해 다양한 양식을 구현할 수 있다.

2) 이식성

테크다임 오피스는 프로그램 전체가 순수 JAVA로 제작되어 자바를 실행할 수 있는 운영체제라면 재컴파일을 수행하지 않고도 동일하게 작동시킬 수 있다. 따라서 Windows는 물론 Linux, Mac-OS X, Solaris 등에서 동일하게 작동된다.

3) 호환성

테크다임 오피스에서 JWord는 XML포맷을 지원하여 다른 응용 프로그램에서 문서를 쉽게 읽고 수정할 수 있으며 프로그램을 실행하지 않고도 웹 브라우저에서 문서의 내용을 읽을 수 있다.

MS오피스나 한컴 한/글과 안정적 호환성을 확보하여 단순한 편집은 물론 복잡한 형태의 문서까지 그대로 재사용할 수 있다.

4) 편리성

테크다임 오피스는 기존 제품들과 UI(사용자 환경) 및 사용법이 유사하여 오피스 사용자들은 별도의 학습이 없이도 간편하게 사용할 수 있다.

5) 확장성

테크다임 오피스는 철저한 객체지향 기법과 강력한 내부 엔진을 기반으로 하고 특정 기능들은 독립 모듈화하여 제작함으로써 제품의 기능적 확장이 용이하고 개발기간이 짧다.

6) 이동성

테크다임 오피스는 약 12MB(공용모듈 제외)에 불과한 마이크로 사이즈로 인터넷을 통해 간편하게 전달 될 수 있다. 따라서 제품의 유통과 확산에 있어 인터넷 인프라를 활용하여 최상의 활용효과를 거둘 수 있다.

7. 프로그램 주요기능

자유로운 텍스트 배치와 다양한 다단편집

문서 내의 도형, 그림, 표와 같은 개체들과의 자유롭고 정교한 텍스트 배치가 간편하고 5단 및 가변다단까지 지원되는 다단편집을 통한 다양하고 정교한 형태의 문서 편집이 가능하다.

다중구조의 강력한 표 편집 기능

표에 대한 자유로운 선택과 이동, 크기 변경, 그리기와 지우기를 통한 분할과 병합, 셀 안에 테이블과 개체까지 삽입하는 표 편집기능이 강력하다.

무한대의 되돌리기 기능

무한대의 되돌리기가 가능한 로직을 구현하여 사용자의 실수나 오류에 의한 작업들을 간편하게 복구시킬 수 있다.

지능적이고 편리한 수식 편집 기능

다른 시트의 셀과 범위에 대한 참조 적용, 수식이 참조하는 범위를 확인하는 Syntax 하이라이팅 기능, 수식의 오류 입력 방지 등의 편리한 수식 편집 기능 등이 있다.

310여 개의 실용적인 내장함수 지원

통계, 공학, 데이터베이스, 재무 등 10개 분야에 210여 개의 내장함수를 지원하여 많은 양의 데이터를 빠르고 정확하게 계산 분석한다.

시나리오 분석 등 고급 분석기능

여러 시나리오 조건별 여러종류의 시나리오를 자동으로 계산하며, 목표값 찾기, 추세분석 등의 고급분석기능을 제공한다.

다양한 종류의 고급 차트 지원

무려 80여종의 차트를 지원하며, 테이블과 차트의 완전한 싱크가 이루어지고 있음. 마우스를 이용하여 차트의 크기를 변경할 경우 테이블의 값도 자동 변경된다.

간편한 슬라이드 만들기

모든 슬라이드에 동일한 형식을 적용할 수 있는 슬라이드마스터 기능을 사용하여 일관성 있고 간편하게 슬라이드를 구성할 수 있다.

3D를 포함한 130종의 도형 지원

3D를 포함한 130종의 도형들을 제공하고 사용자가 원하는 모양의 도형을 직접 그려 넣을 수 있다. 조절점을 사용한 다양한 각도변화, 상하 좌우로 반전, 형태변경 등이 가능하고 3차원 효과를 적용하여 입체적인 표현을 할 수 있다.

미디어갤러리 지원

600여개의 클립아트와 200여개의 포토이미지를 제공하며 사용자가 카테고리 리를 재구성할 수 있어 이미지자원을 편리하게 사용하고 관리할 수 있다.

8. 파급효과

1) 비용절감

기존오피스를 능가하는 기능들이 포함됨에도 중소 벤처기업의 특성상 저가격 실현이 가능하여 사용자의 제품 구입 비용을 현저하게 절감하게 된다. MS의 독점에 의한 가격적 횡포 속에서 획기적인 전환점이 될 것이다. 또한 오피스 프로그램이 소용량이므로 인터넷을 통한 배포와 업그레이드 및 유지보수가 가능하여 유지보수에 발생하는 막대한 비용을 절약할 수 있다.

2) 수입대체효과(외화유출방지)

마이크로소프트라는 개별 기업의 정책에 의해 한 국가의 경제가 상당한 영향을 받고 있다는 현실 속에서 테크다임 오피스의 시장 진출은 바로 수입대체효과를 통한 외화유출방지를 의미하게 되는 것이다. 또한 리눅스에서 작동하는 고기능의 오피스이므로 이를 통해 리눅스의 활용도를 높이게 되어 MS 윈도우즈라는 OS에서 탈피해 역시 외화 유출을 막을 수 있는 효과를 가져 올 수 있다.

3) 수출효과

테크다임 오피스 기획단계에서부터 해외 시장을 겨냥한 제품이기 때문에 영어, 일어, 중국어 버전을 1차로 완료하였다. 현재 영어권, 일본, 중국 시장진출을 위한 작업을 진행 중이며 일본이나 중국에서 자체 개발하여 쓰이고 있는 오피스 관련 제품보다 기능이 뛰어나기 때문에 테크다임 오피스의 시장진출은 막대한 수출 이익을 가능하게 하고 있다.

4) 업무효율성 향상

테크다임 오피스는 워드 프로세서, 스프레드시트, 프리젠테이션 툴의 세 가지 프로그램이 통합된 오피스 패키지 이므로 간단한 문서작업은 물론 복잡한 편집이나 수식계산, 데이터 처리/통계분석, 보고서작성, 프리젠테이션 등 다양한 업무를 소화할 수 있다. 또한 MS오피스에서 작성한 문서나 한컴 한/글에서 작성한 문서와 안정적 호환을 이루기 때문에 간단한 편집부터 복잡한 편집에 이르기까지 편리하게 재사용할 수 있다.

9. 개발단계별 기간 및 투입인원수

개발단계	개발시간	인원	비고
파일럿 프로젝트	1999	5	자바기반의 워드 프로세서 프로토타입
프로젝트 계획 및 자료분석	2000.1 ~ 2002.3	12	자료수집, 분석, 스펙결정
프로그래밍	2000.1 ~ 2002.6	30	구현, 요구사항 수정
테스트 및 수정	2000.4 ~ 2002.9	33	스펙점검, 알파, 통합, 스트레스, 베타테스트
제품화	2002.1 ~ 2002.9	7	BI, 패키지, CD 디자인 및 사용자 매뉴얼 제작

10. 사용 시스템과 개발언어

개발용 PC	CPU/RAM	PIII 500 이상 / 128MB 이상
	DISK	20GB 이상
	OS	Windows NT/2000, Linux(RedHat), MacOS
File Server	CPU/RAM	PIII 500 이상 / 256MB 이상
	DISK	40GB 이상
	OS	Linux
테스트용 PC	CPU/RAM	PII 300이상 / 128MB 이상
	DISK	10GB 이상
	DISK	Linux(RedHat)
개발언어	SUN JDK1.3, JDK 1.4 / Microsoft Visual Studio J++ Borland JBuild, CVS	