

## 일본 國土交通省 建築研究所 (Building Research Institute, BRI)의 홈페이지 소개

유 영 찬\*

지난 호에서는 일본의 건설성 토목연구소를 비롯하여 토목관련 주요 연구소가 소개되었다(건설성 토목연구소 ; Vol. 12, No. 3, 일본 운수성 선박기술연구소 ; Vol. 12, No. 4, 철도총합기술연구소 ; Vol. 14, No. 2). 이번 호에서는 건축분야의 종합 연구소로서 세계 정상급의 이론 및 실용적 연구를 수행하고 있는 일본의 국토교통성 건축연구소(BRI ; Building Research Institute)를 소개하고자 한다.

이 연구소는 1946년 戰災復興院의 기술연구소로 탄생한 이래, 1948년에는 건설성의 설치에 따라 건설성 건축연구소로 바뀌었으며, 1979년에는 현재의 쓰꾸바 연구학원도시로 이전하면서 건축분야의 세계적인 연구소로 발전하였다. 이어서, 행정부의 개편에 따라 건설성 건축연구소에서 2001년 1월 6일부터 국토교통성 건축연구소로 바뀌었으며, 같은 해 4월에는 독립행정법인으로서 건축연구소로 발족하였다.

국토교통성 건축연구소의 웹사이트의 주소는 <http://www.kenken.go.jp/japanese/>이다. 이전의 웹사이트는 초기화면에서 선택에 따라서 일어 또

는 영어로 제공되었으나, 개편된 웹사이트에서는 일어로 구성된 초기화면에서 영어의 일부를 제공하고 있음에 주의 하여야 한다. 일어로 구성되어 있는 웹사이트의 초기화면을 나타내면 그림 1과 같다.

건축연구소는 1946년 창립이래 건축, 주택 및 도시에 관한 일본 유일의 종합연구소로서, 국가적·국민적 시각에 입각하여 건축, 주택 및 도시에 관한 선진적 행정시책의 수행에 필요한 연구를 실시하고 있다. 건축연구소의 주요 연구목표는 국가의 시책에 따라 매년 다소의 변동이 있지만 다음과 같은 3개의 큰 목표를 중심으로 각각의 세부목표를 설정하고 연구개발을 집중하고 있다.

- ① 국민의 안전성 향상을 위한 연구개발
- ② 양호한 지구 환경·지역 환경의 보전·창조를 위한 연구개발
- ③ 국민의 생활 환경 향상을 위한 연구 개발

이제는 초기화면에 나타낸 각 항목들에 따라 제공되어지는 정보를 간략히 살펴보자.

\* 한국건설기술연구원 건축연구부 선임연구원

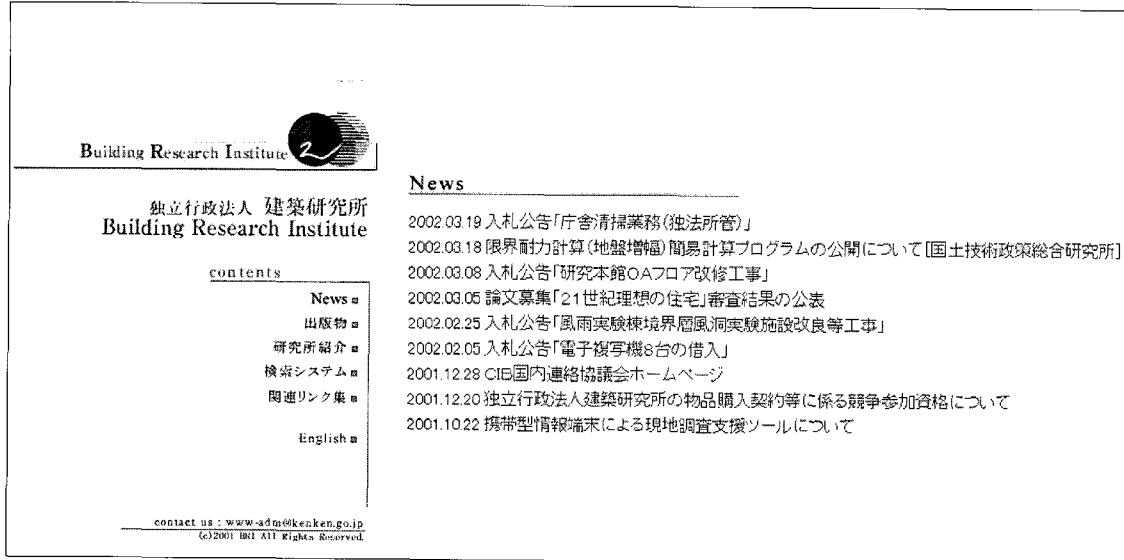


그림 1 일본 국토교통省 건축연구소(BRI)의 홈페이지

## 1. News

초기화면의 첫 번째 세부항목인 News에서는 BRI와 관련된 최신의 정보 및 공지사항 등이 제공된다. BRI에서 개최되는 각종 세미나, 심포지움, 강연회 등의 학술행사 뿐만 아니라 논문모집, 입찰공고, 직원채용 등의 일반 행정사항도 공고되므로 각종 유용한 정보를 얻을 수 있다.

## 2. 출판물

본 항에서는 BRI에서 수행한 각종 연구 프로젝트에 대한 연구보고서는 물론 연차별 건축연구소 연보, 건축연구정보 및 건축연구자료 등에 대한 자료를 소개하고 있다. 건축연구소 연보는 1년에 1회 발간되는 정기간행물로서, 전년도에 건축연구소에서 자체적으로 수행하거나 종료된 연구 프로젝트 및 수탁 또는 공동연구개발사업에 대한 각 분과별 정보가 제공되며, 연구소의 주요활동 내용에 대한 정보가 제공된다. 건축연구보고는 건축연구소의 개소 이래에 발간된 연구보고서가 연차별로 소개되고 있으며, 건축연구자료는 BRI에서 조사된 재해조사, 도시주택조사결과, 기술 및 규준안, 지진기록 등의 연구자료에 대한 정보를 제공하고 있다. 기타

BRI에서 영문으로 작성된 보고서 또는 연구자료가 Research Report에서 제공되고 있으며, BRI가 주최한 국제회의 또는 국제심포지움 회의록이 Proceedings에서 소개되고 있다. 이외에도 연구조사활동, 국제협력 등의 상황을 News 형태로 제공하고 있으며, 국제지진공학부에서는 개인연수논문집(영문), 국제지진공학부연구논문집(영문), 국제지진 및 지진공학연수연보(스페인어), 국제지진공학부 팸플렛(영문)이 발간되고 있다.

## 3. 연구소 소개

본 항에서는 건축연구소의 조직, 예산 등의 행정적인 내용 이외에도 연구개발의 기본방향, 중장기 계획 및 연구시설 등에 대하여 소개되고 있다. BRI의 조직은 2개의 행정지원부서(총무부, 기획부) 외에 6개의 연구그룹(구조연구그룹, 환경연구그룹, 방화연구그룹, 재료연구그룹, 건축생산연구그룹, 주택도시연구그룹) 및 1개의 국제지진공학센터로 구성되어 있다. 상근 직원은 약 100명 정도 내외로 이 중에서 연구직은 약 60명 정도이며, 예산은 2000년 기준으로 24억엔 정도이다.

또한 본 항에는 위에서 언급한 BRI의 연구개발 목표를 보다 자세하게 설명하고 있으며, 이를 달성

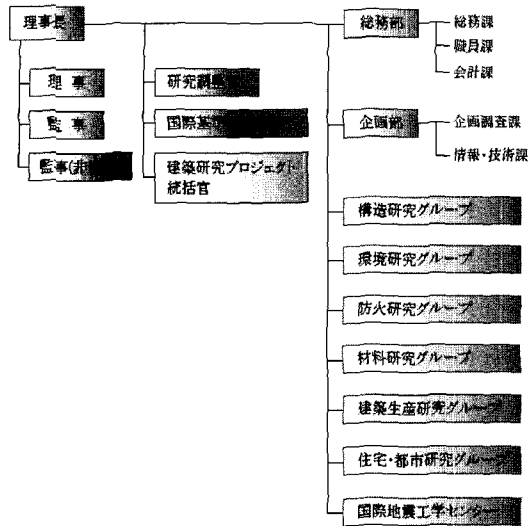


그림 2 BRI의 조직도

하기 위한 세부 연구방향 및 중장기 계획이 간략히 설명되고 있다.

#### 4. 활동 개요

세계 최고수준의 건축연구소로서 BRI가 수행하고 있는 각종 연구활동 및 기타 부대사업이 자세히 설명되고 있다. 먼저 연구활동에서는 각 연구그룹에서 계획 및 수행하고 있는 연구내용이 소개되고 있으며, 건축연구소가 정기적으로 참가하고 있는 CIB(국제건축연구정보회의), RILEM(국제재료구조 실험연구 기구연합), ISO(국제표준화기구), FORUM(방재연구국제공동포럼) 등의 국제회의기구에서의 활동을 간략히 설명하고 있다. 또한 국제연수사업에서는 BRI가 운영하고 있는 국제지진공학연수사업의 내용 및 현황에 대하여 자세히 설명하고 있으므로 BRI에서의 해외연수를 희망하는 사람은 참고하기 바란다. 이외에도 BRI에서 상시적으로 실시하고 있는 강진관측사업 및 재해조사사업에 대하여 설명하고 있다.

#### 5. 연구시설

BRI는 일본에서 뿐만 아니라 세계적으로 연구시설 및 각종 실험장비가 잘 갖추어진 것으로 유

No.	施設名
01	防耐火実験棟
02	実大火災実験棟
03	火災風洞実験棟
04	屋外火災実験場
05	構工法実験棟
06	屋外施工実験場
07	構造複合実験棟
08	実大構造物実験棟
09	強度試験棟
10	風雨実験棟
11	基礎・土質実験棟
12	土質実験試料施設
13	建築基礎・地盤実験棟
14	建築環境実験棟
15	通風実験棟
16	設備実験棟
17	建築音響実験棟
18	クリープ実験棟
19	材料環境実験棟
20	建築材料実験棟
21	建築部材実験棟
22	複合材料実験棟
23	ばくろ試験場
24	多目的実験場
25	画像情報棟
26	研究機器試作工場
27	地震観測研究修棟

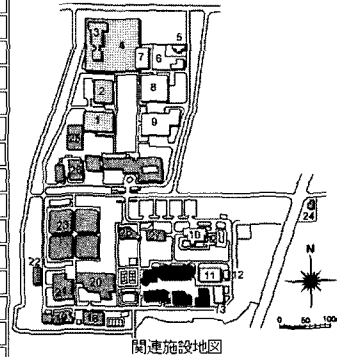


그림 3 BRI의 주요 연구시설

명하다. 본 항에서는 BRI가 보유하고 있는 20여의 각종 실험동 및 실험장 등에 대하여 소개하고 있다.

#### 6. 검색시스템

BRI의 검색시스템은 현재 3,265개의 문서가 INDEX화되어 있으며, 128,890개의 키워드가 등록되어 있다. 검색시에는 알파벳의 대문자와 소문자를 구별하지 않으며, 일본어의 복합어는 형태단위로 구별하여 각각 검색하여야 한다. 영문자, 한자 및 히라가나, 가다가나 모두 검색이 가능하나, 한글 Window에서는 웹상에서 한자 또는 일본어 입력이 불가능하므로 별도의 프로그램을 이용하여야 한다. 필자의 경험에 의하면, 한글 프로그램에서 한자 및 일본어로 변환된 단어를 복사하는 방법이 가장 손쉽게 일본어 또는 한자를 입력하는 방법이라고 생각된다.

#### 6. 관련 링크

본 항에서는 각 분야에서 BRI와 유기적인 관계를

맺고 있는 정부부처 및 유관기관의 인터넷 웹서버 (web server)를 제공하고 있다. 정부부처 중에서는 국토교통성의 웹서버가 링크되어 있으며 각 정부부처의 산하 연구소 및 학회 등이 링크되어 있다. 주요기관의 인터넷 웹서버를 정리하면 다음과 같다.

- 국토기술정책종합연구소(국토교통성)  
<http://www.mlit.go.jp/>
- 환경연구소(환경성)  
<http://www.nies.go.jp/index-j.html>
- 소방연구소(총무성)  
<http://www.fri.go.jp/index.html>
- 자원환경기술종합연구소(경제산업성)  
[http://www.aist.go.jp/NIRE/index\\_j.htm](http://www.aist.go.jp/NIRE/index_j.htm)
- 방재과학기술연구소(문부과학성)  
<http://www.bosai.go.jp/jindex.html>
- 국제협력사업단  
<http://www.jica.go.jp/>
- 재단법인 일본건축센터  
<http://www.bcj.or.jp>
- 재단법인 건축연구진흥협회  
<http://www.kksk.or.jp>
- 재단법인 일본건축학회  
<http://www.aij.or.jp/aijhomej.htm>
- 재단법인 건재시험센터  
<http://www.jtccm.or.jp>
- 재단법인 건축기술교육보급센터  
<http://www.jaeic.or.jp/>
- 재단법인 BETTER LIVING  
<http://www.blhp.org>
- 재단법인 일본건축종합시험소  
<http://www.gbrc.or.jp/> 