

# 동림동 동사무소

## Dongnim-dong Office

정태호 / (주)건축사사무소 영일&필  
 Designed by Chung Tae-Ho

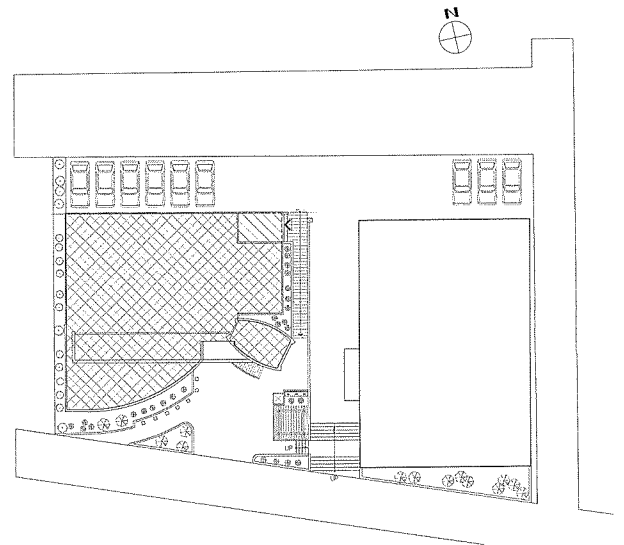
### 건축개요

대지위치	광주광역시 북구 동림동 1156-3
지역지구	일반주거지역
대지면적	1,415.2㎡
건축면적	기존 별동(404.4㎡) + 자치센터(336.4㎡)
연면적	기존 별동(792.0㎡) + 자치센터(654.6㎡)
건폐율	52.34%
용적률	102.2%
규모	지상 2층
구조	철근콘크리트조 라멘조
외부마감	알미늄 복합패널 + 인도사암 + 드라이비트
구조	도화구조기술사 광주사무소
전기	(주)선강 엔지니어링
기계	(주)환경설비
시공	혁신산업개발(주)
설계담당	이귀섭, 박주현

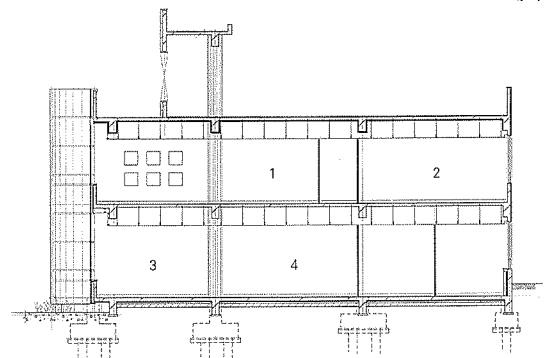
10년이면 강산이 변한다는 말은 무슨 뜻인가 하고 X세대 N세대는 말할 것이다. 현시대에 있어서는 강산은 마음만 먹으면 변하고 자고 나면 집 한채 정도는 온데 간데 없이 사라져 버릴 수 있다. 지금껏 관공서 건물은 관료적 의식의 테두리를 벗어나지 못한 채 시대의 변화와는 무관한 듯 보였다.

하지만 관공서의 목적은 변하고 있다. 주민을 먼저 생각하는 의식의 변화부터 이루어지고 있다. 그러나 건축물의 외형은 관공서 이니까 하는 틀속에서 계획이 이루어져 왔고 쉽게 벗어나지 못하고 있다. 그렇지만 의식의 변화와 함께 그 의식을 담을 수 있는 공간도 변하여야 한다. 형태, 색채, 모든 것이 변하여야 한다. 동사무소의 기능은 주민자치센터라는 용어로 변환되고 있으며, 주민등록초본이나 발부하는 업무는 부분적 기능이며, 주민을 위한 공간 배려에 보다 많은 관심을 기울이고 있다.

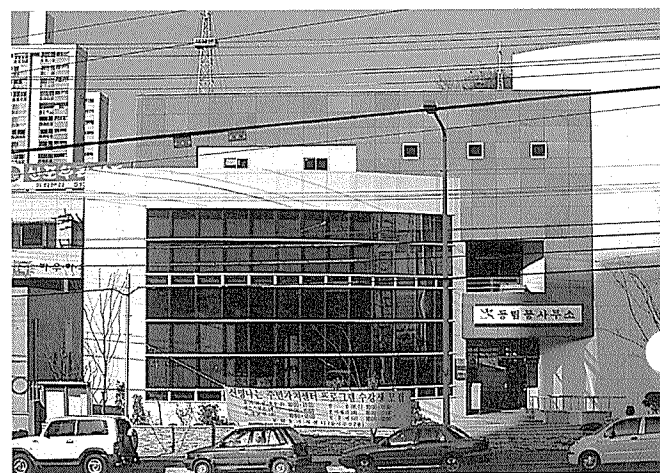
지역주민의 장으로서 지역주민의 중심권으로서 존재의 의미를 부여하고자 한다. ㉮



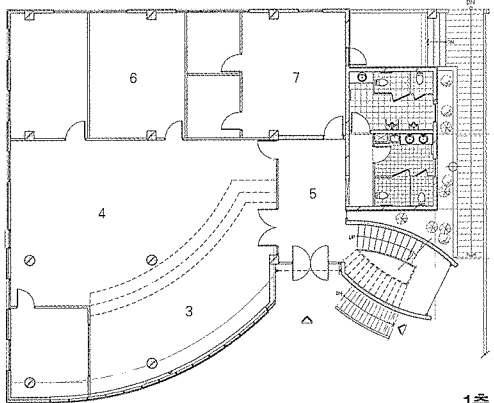
배치도



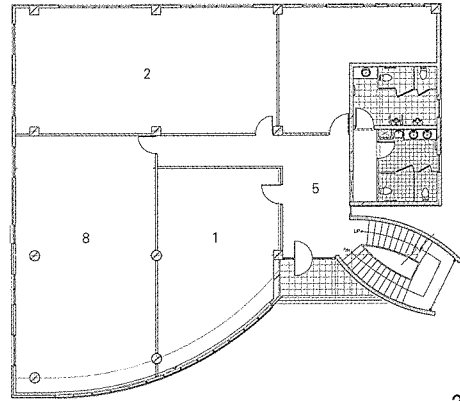
단면도



1. 회의실
2. 독서실
3. 민원대기실
4. 사무실
5. 홀
6. 민원상담실
7. 예비군중대본부
8. 보육실



1층 평면도



2층 평면도

