

한국담배인삼공사 대구지점

Korean Tobacco & Ginseng Corporation Taegu Branch Office

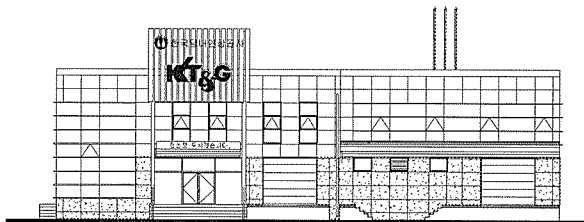
이영욱 / 탑건축사사무소(대구)

Designed by Lee Young-Wook

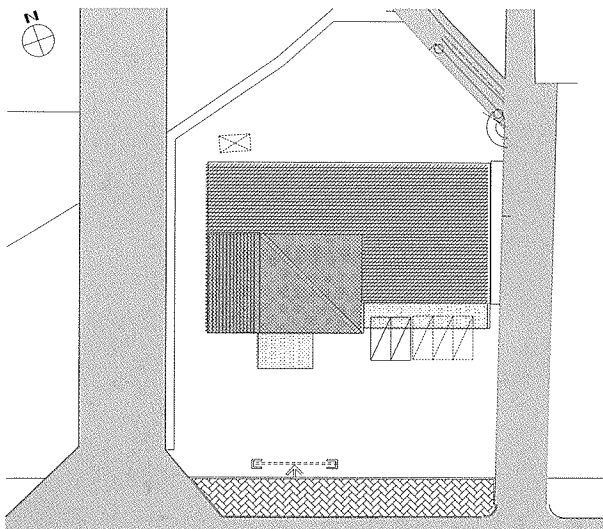
건축개요

대지위치	대구광역시 중구 태평로3가 188-9번지
지역지구	중심상업지역, 최저고도지구, 방화지구, 미관1종
대지면적	1,851.30㎡
건축면적	651.03㎡
연면적	1,235.00㎡
건폐율	35.59%
용적률	63.74%
구조	철근콘크리트조, 철골조
규모	지하 1층, 지상 2층
외부마감	플라스터 및 석재스프레이 마감
설계담당	이영진, 류재성, 황세영
전기설계	동영엔지니어링(최화중)
설비설계	무무설비설계사무소(이진열)
공사기간	2000. 9. 25 ~ 2000. 12. 26

이 건물은 한국담배인삼공사(KT&G) 대구지점으로 지은 지 20년이 넘어 대부분의 설비, 전기 시스템과 마감의 사용연한이 한계에 달하여 유지보수비용이 상당히 높은 단계에 도달하였다. 그리하여 발주처에서는 대구지역 처음으로 리노베이션(Renovation)을 시도하기로 하여, 신축 건물의 20~50%의 비용으로 기존 건축물의 가치 및 사용연한을 증가시키고, 뉴밀레니엄을 맞이하여 한국담배인삼공사의 새로운 이미지를 전달할 수 있는 개념을 가지고 설계에 착수하였다. 기존의 단조로운 입면을 mass분할 및 수직적 조형성 강조로써 인지성을 높임과 동시에 통일감을 가지도록 하였으며, 평면은 기능에 따라 동선을 집약시킴으로써 사무의 효율성을 증대시키고, 경량 칸막이를 사용하여 용도 변화에 대한 유연성을 가지도록 설계하였다. 외부동선은 차량, 방문객, 화물차량으로 분리하여 편의성을 제공하고, 기존 담장을 없애고 조경으로 처리하여 지역 주민과의 유대관계를 증진시켰다. ▣

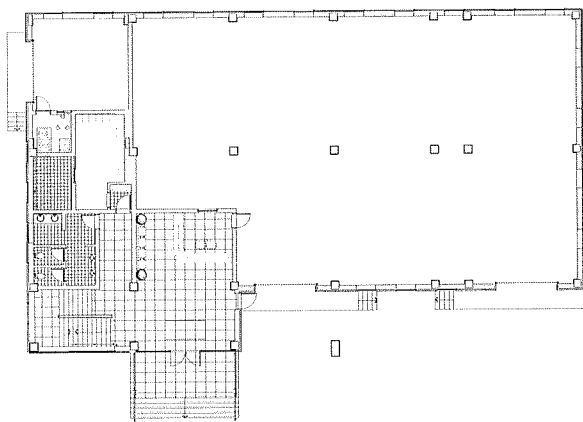
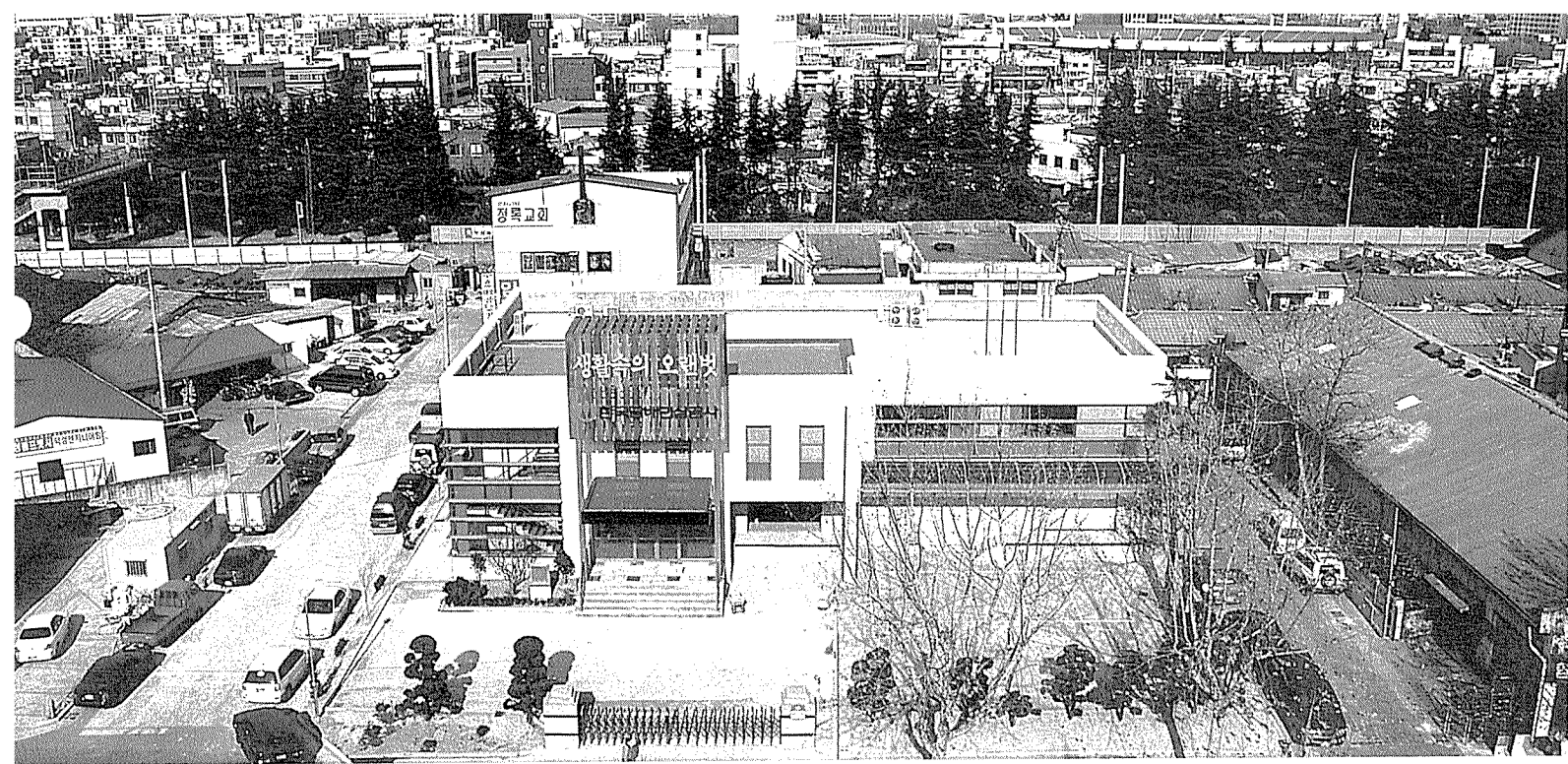


정면도

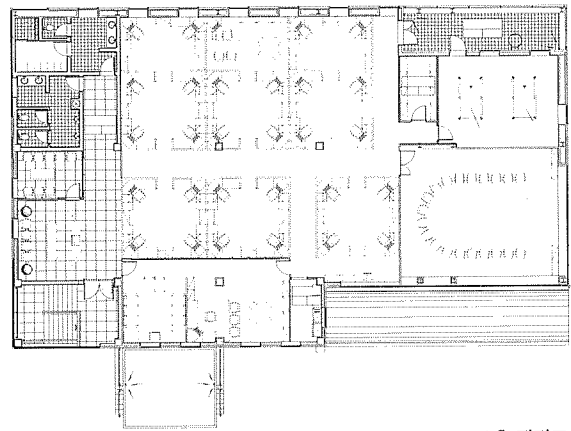


배치도

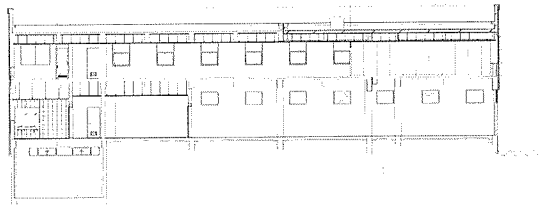




1층 평면도



2층 평면도



횡단면도



리노베이션 전 모습

