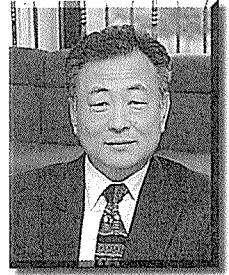


쇠고기시장의 현황과 전망



이 위 형 소장
MERC 식육기술센터

1. 서론

자유개방 경쟁체제로 돌입한 육류산업의 격랑 속에서 쇠고기 산업도 국내외로 각종 재난성 이슈와 사건으로 점철되는 와중에서 경제적 침체와 어우러져 헤쳐가기가 쉽지 않은 형국이 연출되고 있는 것 같다.

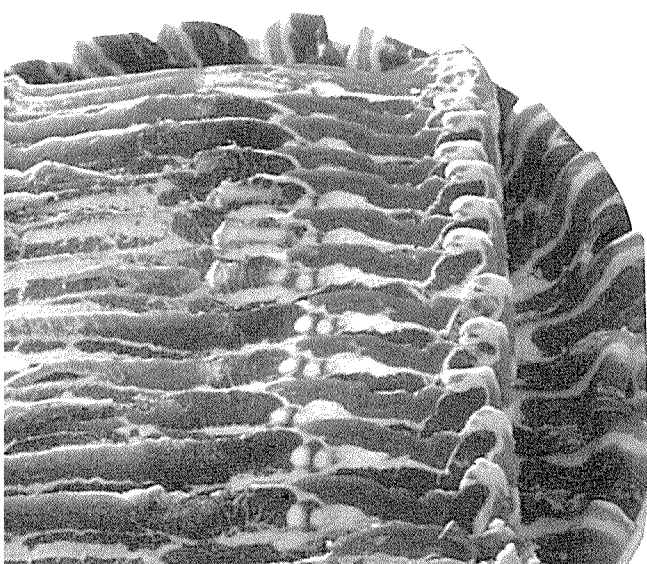
이러한 맥락 속에서 쇠고기 사업을 영위하는 모든 사업인들은 각종 정보를 취합 분석하고 어떻게 대처하여 방안 수립에 힘을 집약하여야 할 것인가 장고의 고민들을 하고 있는 듯하다.

이에 수출국(미국)의 현황과 현재 우리나라의 현황을 살펴보면서 앞으로 예견되는 시장 상황을 점검하여 추정하여 봄으로써 참고가 되기를 바랄 뿐이다.

2. 미국시장의 현황과 전망

미국의 전반적 경기는 뉴욕 테러 사건이후 경제 성장이 급격히 후퇴되어 가고 있는 모습을 보이며 이러한 영향은 육류 산업에도 예외없이 맞이하고 있으며, 이로 인한 전반적인 소비 감소가 발생되고 있다. 특히 관광과 일반여행객의 감소로 Hotel과 레스토랑의 경영이 어려움과 함께 고급 부위의 쇠고기 소비가 특히 두드러지게 감소하면서 전반적 둔화를 리드해 가고 있는 듯 보인다. 그러나 육류가 주식이인 식생활로 인한 일반적 소비 사용 부위육들은 거의 정상상태를 유지하고 있는 것으로 나타난다. 생산과 공급 단계별에 따른 상황을 살펴보면 다음과 같다.

a. 생우 사육장 : 서서히 입식 두수의 조정이



〈 표 1 〉 USA 생우가격(Beef Cattle)

(단위 : US\$/100Kg)

구분	1	2	3	4	5	6	7	8	9	10	11	12
1999	130.0	133.5	137.4	138.1	136.8	140.3	137.9	139.9	140.5	145.8	145.8	146.7
2000	149.3	148.9	153.7	157.0	152.9	150.9	148.7	144.5	143.8	146.9	152.2	158.4
2001	164.8	164.8	168.1	166.6	160.3	162.9	162.8	154.0	152.3	146.6	142.8	

자료출처 : NASS, Agricultural Prices

이루어지고 생우의 가격도 당초 높은 가격 (\$176/100Kg)의 예상을 벗어나 작년수준인 \$146/100Kg으로 10월 가격을 형성하였고 점차 약세로 진행되어 11월 3일자 발표에는 \$142/100Kg을 보이고 있다. 이러한 현상은 당분간 지속될 것으로 예상된다(표 1 참조).

b. 지육가격: 연초의 예상가격은 \$278/100Kg에서 10월 평균가격이 \$234/100Kg으로 예상의 15%이하이며 작년동기 대비 102.7% 정도에 머문 상태이나 11월 들어와서 \$226.6/100Kg으로 작년 동기 대비 5.1% 하락한 모습을 보이며, 이러한 상황은 2002년으로 이월할 것으로 예측되기도 한다(표 2 참조).

원료로 많이 이용되는 품목(안심, 등심, 채끝...)의 가격은 하락한 상태에서 2002년 초까지 약세로 이어질 전망이며, 다양한 용도로 일반적 소비 성향을 폭넓게 유지하는 품목(가정용:Brisket, Clod, Chuck Roll...)들은 등락의 폭이 비교적 없을 것으로 판단된다(표 3 참조).

특히 향후 추수 감사절과 X-MAS의 소비 시즌을 맞이하므로, 쇠고기 정육가격의 큰 낙폭없이 포함 내지 약강세로 연말까지는 이어질 것으로 예상할 수 있을 것이다.

d. 수급관계 : 2001년은 도축수의 조정에 따라 생산이 전년 대비 8% 감소되어 어느 정도 균형을 이루려는 노력을 보이거나, 수출량이 현격히 감소

〈 표 2 〉 USA 지육가격(Carcass)

(단위 : US\$/100Kg)

구분	1	2	3	4	5	6	7	8	9	10	11	12
1999	206.7	208.0	213.6	215.5	218.7	223.2	213.0	216.8	222.1	233.7	236.1	233.2
2000	226.1	234.6	242.7	250.9	252.3	244.7	232.2	219.5	215.7	227.8	238.7	253.8
2001	264.0	264.4	269.6	261.2	258.8	258.2	242.8	240.4	239.0	234.0	226.6	

자료출처 : AMS, Weekly National Carlot Meat Report

c. 부위육 도매가 : 품목간 격차가 다르게 나타나며, 이는 HRI용(HTL&Restrant)인 Steak

(전년 대비 25.3%)되어 수입량이 10% 정도 전년 대비 낮게 수입함으로써 균형을 잡고 있는 모양을 보이고 있다. 그러나 일본의 수입 전망이 밝지

〈 표 3 〉 쇠고기 참고부위 미국 도매가 현황

(단위 : \$)

품 목	2000년					2001년					
	1/4	2/4	3/4	4/4	년평균	1/4	2/4	3/4	10월	11월	년평균
shoulder Clod	2.34	2.23	2.21	2.56	2.33	2.76	2.33	2.32	2.50	2.45	2.47
Brisket	2.29	2.11	1.89	2.03	2.08	2.42	2.15	2.12	2.11	2.02	2.20
Chuck roll	2.74	2.72	2.74	3.10	2.83	3.34	2.71	2.96	3.26	3.10	3.03
Rib-Eye-Roll	9.71	10.77	10.52	10.70	10.43	9.88	10.79	10.59	10.43	9.95	10.37
Strip-Loin	10.54	8.51	-	-	9.52	7.59	9.99	8.74	7.29	7.05	8.68
Tender-Loin (Light)	13.62	15.72	14.57	16.97	15.22	14.61	15.43	15.30	14.17	13.92	14.91

못한 상황이어서 당분간 조정기간이 필요할 것이며, 2002년 초순경의 육류 가격은 안개 속의 모습을 보는 것 같다.

e. 미국 예측의 한국과 일본 시장

- 대 한국 ; 연초 시작된 과중한 재고 상황에서 벗어나고 있고, 9월부터 수입증가세가 이어져 2002년은 7~9%의 소비가 증가할 것으로 예상되어 구매 전개가 활발할 것으로 전망하고 있다(표 4 참조).

- 대 일본 ; BSE 발생으로 심한 소비 위축에

처해 있는 일본의 소비는 금년과 2002년의 총 소비는 계속하여 감소될 것으로 예측하고, 2001년 말 재고도 증가할 것으로 생각하며, 2002년 중반 이후 정부와 업계의 노력으로 점차 회복하는 국면 연출을 전망한다(표 5 참조).

3. 국내의 현황과 전망

a. 현황

전 세계적인 경제적 불황의 영향과 9월에 발생한 항공기 테러에 이은 아프간 전쟁의 외증에서

〈 표 4 〉 Korea's Cattle and Beef Situation

(1,000 tons:carcass weight equivalent)

구 분	1996	1997	1998	1999	2000	2001	2002
Production	236	310	348	305	278	210	170
Beginning	7	5	33	61	66	79	40
Imports	191	198	107	210	280	230	250
Consumption	429	480	427	510	545	479	430

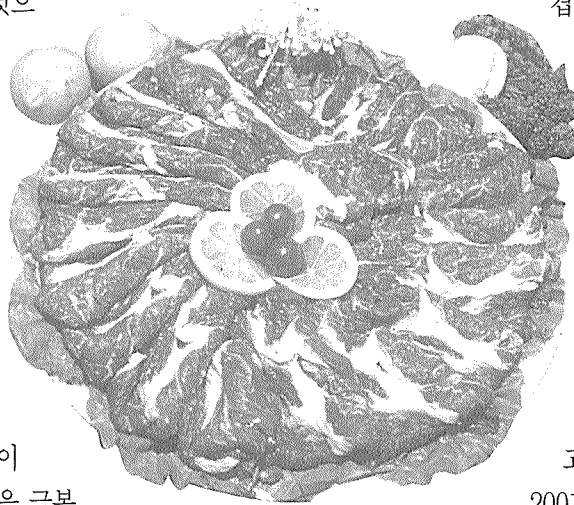
〈 표 5 〉 Japan's Cattle and Beef Situation

(1,000 tons:carcass weight equivalent)

구 분	1996	1997	1998	1999	2000	2001	2002
Production	555	530	530	537	530	520	510
Beginning	128	144	131	125	146	158	140
Imports	899	924	951	967	1,027	940	960
Consumption	1,438	1,467	1,487	1,483	1,545	1,513	1,505

우리나라도 BSE 영향을 벗어나지 못하고 2001년
을 겨우 숨고르기를 하며 지나치고 있는 것 같
다. 9월 이후 점차 소비의 성향이
다소 안정을 찾아가는 것으
로 보이고 있으나 불안
정한 상태는 2002년
1/4까지 이어질 것
으로 생각되며, 소
비와 공급의 균형
을 찾으려는 업계
의 노력이 그 어느
때보다 강화되어야
할 것이다.

2001년은 연초 많은 이
월 재고에 기인된 어려움을 극복
하여 가는 과정을 지나면서 이는 전년도
수입 실적대비 75,000여M/T이나 적은 양이 수입
되므로 재고 운용을 비교적 잘 활용되어 연말 수
급의 안정화에 긍정적 결과를 갖게 되었다고 여겨
진다. 이러한 현상은 2002년 수급 조절에서도 분
명 청신호의 역할을 할 것으로 보이나, 10월부터
조금씩 늘어나는 약간의 재고 누증 현상은 11월
에도 이어지고 있어 각별한 경계와 주의를 요한다
할 것이다.



물론 이런 내용은 과도한 수입보다는 그간 수출
국의 지연 선적분 도착과 일부 지연 요인이 해
소되면서 일시적으로 도착 물량이
겹쳐서 발생하는 것으로 보
이며, 이들 물량이 국내
소비 둔화와 함께 재
고 누증으로 비쳐
진다고 생각된다.
그러나 연말까지
는 혼란을 야기하
는 영향은 미약할
것으로 많은 관계인
들은 같은 견해를 보이
고 있다.

2001년 쇠고기 소비는 전년
대비 8% 감소될 것으로 보아 9월까지 국
내산 126,000여톤과 수입육 160,000여 톤이 소비
되었을 것으로 보아 재고의 이용이 활발했던 모습
을 보인다(표 6, 7 참조).

b. 전망

2001년 연말까지는 11월의 조정 기간을 거치면
서 평상 소비 성향을 보일 것으로 보이며, 냉장육

〈 표 6 〉 국내 쇠고기 공급 현황

(단위 : M/T)

구 분	1999. 12	2000. 12	2001. 09
국내 생산량	226,918	214,108	(126,151)
수입량	162,598	222,768	102,481
기초 재고량	42,186	38,988	73,483
소비량	392,174	402,381	(290,000)
1인당 소비량(Kg)	8.4	8.5	6.1
이월 재고량	38,988	73,483	(12,115):?

자료출처: 농림부(정육기준), ()는 추정치

* 최종 재고의 수량은 유통 시장의 실제고와 이월에서 오차량으로 참고할 것.

〈 표 7 〉 2001년 국가별 수입현황

(단위 : M/T)

국가별	총 수입량		냉 동		냉 장	
	수 량	%	수 량	%	수 량	%
미국	57,925	56.5	55,209	55.8	2,716	78.1
호주	32,530	31.7	31,828	32.1	702	20.2
뉴질랜드	8,010	7.8	8,010	3.6	55	1.6
캐나다	3,660	3.6	3,605	8.1	4	0.1
우루과이	354	0.3	354	0.4		
기타	2	0.1	2			
합계	102,481	100		100	3,477	100
구성비(%)	100		96.6		3.4	

주: 총수입량 및 냉동은 검역기준, 냉장육은 무역협회 자료임.

의 약진과 함께 12월의 활성을 기대하여 보며, 금년도 쇠고기 소비는 약 375,000 ~ 380,000 여M/T이 소비되어 1인당 약 7.9Kg 정도가 될 것으로 추측된다. 중요 품목으로는 역시 갈비와 목심이 60% 이상으로 소비 시장을 주도하는 국

면으로 예상하며 일부 고급 품목이 선을 보이는 계기도 발생하게 될 것이다.

2002년은 월드컵 축구 경기 참여하는 많은 외국 선수, 임원과 응원단 및 관광객이 입국하게 되어 고무된 소비의 활성화가 기폭제(?) 역할을 할

것으로 기대하며, 계속된 유류가의 안정으로 가계 부담의 안정효과와 선거로 인한 일시적 기대심리 영향, 중반이후 수출이 재개될 수 있을 것으로 예상되는 돼지고기의 영향과 경기회복을 예측하는 사항들은 충분히 희망을 갖게 하고 있다. 이에 따른 2002년 쇠고기는 최소 2000년 수준의 소비로 회복될 것으로 예측하여 본다.

한편 국내산 쇠고기 생산량은 계속 감소하고, 높은 가격의 형성은 자칫 소비자들에게서 소외당할 우려와 이에 따른 수입쇠고기 소비 비율이 상대적으로 높아질 수 있는 여지를 제공하는 국면으로 전개될 수도 있을 것으로 보여진다(표 8 참조).

4. 결론

전년도의 과중한 재고 상황과는 다른 비교적 안정된 수입육 재고 이월이 예상되어 2002년은 금년보다는 좋은 여건에서 쇠고기 사업을 전개할

수 있을 것이며, 일부 품목의 어려운 재고 상황은 5~6개월 힘든 조정기가 필요할 것이나 국면 전환을 위한 전기마련에 더욱 노력을 경주해야 할 것이다. 향후는 대중적 주 품목이 아닌 특수 품목과 고가품목의 수입은 수량 조정에 각별히 유의하여야 될 것이며, 다양한 품목으로 소비자에게 소개되도록 특화시키는 노력도 함께 하여야 할 것이다.

위생과 안전이란 명제 밑에서 적극적인 영업활동은 물론, 소비자에 대한 서비스 강화, 방만한 운용의 탈피, 계절별 수요 예측에 따른 승부를 적정 재고운영을 바탕으로 공략한다면 2002년은 희망적인 한 해일 것으로 생각한다.

옛말에 “흐르는 강물은 산을 넘지 아니하고, 산은 흐르는 강물을 범하지 않는다” 했다. 시장의 흐름에 따르고, 능력과 순리에 따르는 것이 어느 시기보다 절실한 때이다.

모든 정보를 분석하고 오감까지도 동원하여 사전에 장애 요소가 최소화되도록 특단의 노력을 기

〈 표 8 〉 쇠고기 공급 및 수요 예상

(단위 : M/T)

구 분	2001. 9.			2001. 12.			2002		
	냉동	냉장	계	냉동	냉장	계	냉동	냉장	계
국내 생산	-	126,151	126,151	-	168,000	168,000	-	160,000	160,000
수입량	99,004	3,477	102,481	147,000	5,000	152,000	230,000	10,000	240,000
기초 재고	73,483	-	73,483	73,483	-	73,483	18,283	200	18,483
소비량	165,472	129,528	290,000	202,200	172,800	375,000	235,130	169,870	405,000
1인당(Kg)	3.5	2.7	6.1	4.25	3.65	7.9	4.9	3.6	8.5
이월 재고량	7,015	100	12,115	18,283	200	18,483	13,153	330	13,483

- 주: 1. 인구 4770만명 기준
- 2. 국내 한우 도축 경향에 따라 수입육 물량에 영향 발휘 추정
- 3. 실제 냉동육 30,000M/T 정도 오차재고가 현실적으로 발생되고 있음