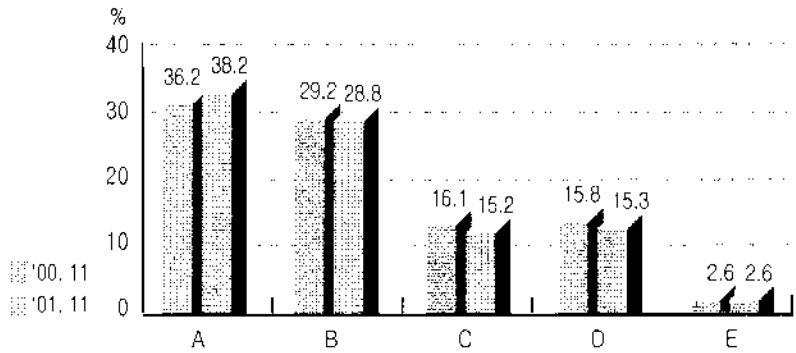
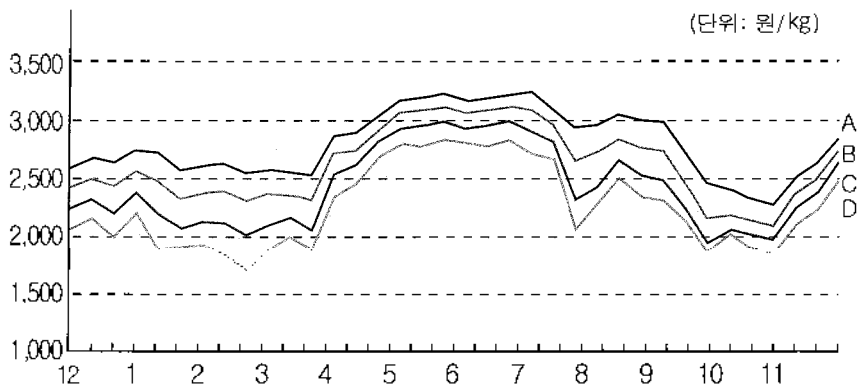


# 돼지도체 등급판정결과 (11월)

## 1. 등급별 출현율(전국)



## 2. 등급별 경락가격(암돼지, 서울공판장)



등급	'00.12	'01.1	2월	3월	4월	5월	6월	7월	8월	9월	10월	11월
A	2,661	2,715	2,618	2,580	2,970	3,230	3,353	3,126	3,030	2,720	2,340	2,692
B	2,470	2,490	2,373	2,362	2,817	3,125	3,220	2,922	2,798	2,448	2,159	2,552
C	2,269	2,237	2,099	2,107	2,672	2,997	3,061	2,689	2,558	2,215	2,022	2,428
D	2,078	2,017	1,830	1,911	2,489	2,827	2,893	2,510	2,388	2,095	1,910	2,270
E	905	1,043	1,014	1,171	1,484	1,643	1,691	1,383	1,289	1,301	1,230	1,302
평균	2,236	2,288	2,168	2,168	2,609	2,895	2,964	2,682	2,572	2,333	2,056	2,350

11월 돼지 등급판정두수는 1,324,691두로 전년동기대비 4.4%, 전월대비 2.8% 증가하였다. 이 중 A등급 38.2%, B등급 28.8%로 전년동기보다 A등급은 2.0% 증가, B등급은 0.4% 감소한 것으로 나타났다(전월 대비 A등급 0.1%증가, B등급 0.3% 감소).

농협서울축산물공판장의 돼지도체 kg당 평균경락가격은 2,358원으로 전월보다 342원, 전년동기보다 478원이 올랐다.

등급별로는 전월대비 A등급 330원, B등급 413원, C등급 423원, D등급 398원이 각각 올랐다.

한편, 등급판정된 수돼지의 거세율은 94.1%로 나타났다.

### 3. 도매시장별 경락가격

(단위: 원/kg)

도매시장	성별	등급별 경락가격					
		평균	A	B	C	D	E
농협서울 (서울)	암	2,350	2,692	2,552	2,428	2,270	1,302
	수	1,862	-	-	2,268	2,029	1,146
	거세	2,415	2,560	2,471	2,356	2,141	1,399
태강산업 (서울)	암	2,438	2,674	2,583	2,542	2,478	1,310
	수	1,991	-	-	2,411	2,218	1,123
	거세	2,342	2,489	2,401	2,324	2,143	1,517
동원산업 (부산)	암	2,348	2,752	2,606	2,455	2,228	1,373
	수	1,929	-	-	2,283	2,084	1,263
	거세	2,368	2,484	2,444	2,295	2,118	1,370
태강산업 (김해)	암	2,196	2,672	2,535	2,370	2,047	1,333
	수	1,669	-	-	2,212	1,920	1,199
	거세	2,393	2,516	2,430	2,302	1,983	1,830
신평산업 (대구)	암	1,728	2,723	2,626	2,474	2,220	1,337
	수	1,415	-	-	2,333	2,031	1,176
	거세	2,432	2,495	2,438	2,377	2,230	-
삼성식품 (인천)	암	2,508	2,669	2,573	2,497	2,387	1,287
	수	1,939	-	-	2,217	2,098	1,187
	거세	2,295	2,461	2,378	2,262	2,111	1,690
삼호축산 (광주)	암	2,637	2,760	2,706	2,612	2,388	1,628
	수	1,487	-	-	2,281	2,112	895
	거세	2,316	2,391	2,394	2,332	2,183	1,660
대양식품 (대전)	암	2,603	2,720	2,618	2,551	2,467	892
	수	1,381	-	-	2,401	1,743	667
	거세	2,234	2,470	2,217	2,188	1,980	-
농협고령 (고령)	암	2,436	2,520	2,442	2,337	2,244	1,901
	수	2,226	-	-	2,310	2,179	1,494
	거세	2,340	2,425	2,393	2,285	2,110	1,760
김해축공 (김해)	암	2,312	2,645	2,545	2,352	2,144	1,348
	수	1,594	-	-	1,975	1,944	1,171
	거세	2,371	2,457	2,406	2,308	2,114	1,975
제주축공 (제주)	암	2,415	2,648	2,469	2,247	1,876	1,366
	수	1,801	-	-	1,923	1,741	1,130
	거세	2,113	2,318	2,218	2,024	1,629	563

주) 1. 평균경락가격은 산술평균치임    2. 돼지 경락가격은 박피도제 기준임    3. 농협고령 및 제주축공은 당박도제 경락가격임