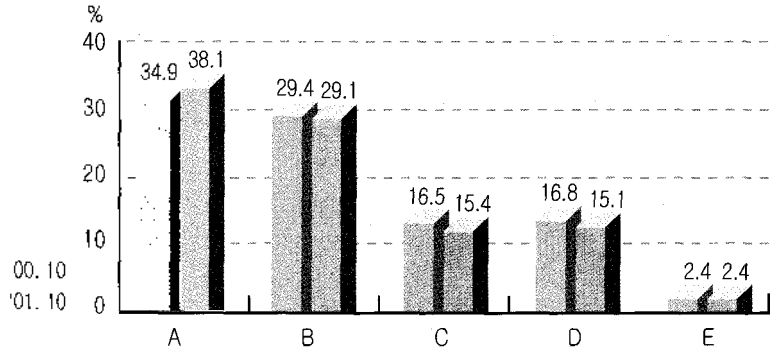
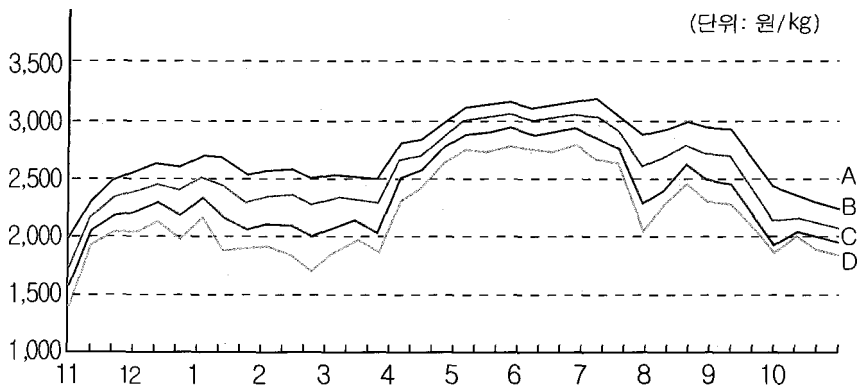


돼지도체 등급판정결과 (10월)

1. 등급별 출현율(전국)



2. 등급별 경락가격(암돼지, 서울공판장)



| 등급 | 00.11 | 12월 | '01.1 | 2월 | 3월 | 4월 | 5월 | 6월 | 7월 | 8월 | 9월 | 10월 |
|----|-------|-------|-------|-------|-------|-------|-------|-------|-------|-------|-------|-------|
| A | 2,281 | 2,661 | 2,715 | 2,618 | 2,580 | 2,970 | 3,230 | 3,353 | 3,126 | 3,030 | 2,720 | 2,340 |
| B | 2,084 | 2,470 | 2,490 | 2,373 | 2,362 | 2,817 | 3,125 | 3,220 | 2,922 | 2,798 | 2,448 | 2,159 |
| C | 1,906 | 2,269 | 2,237 | 2,099 | 2,107 | 2,672 | 2,997 | 3,061 | 2,689 | 2,558 | 2,215 | 2,022 |
| D | 1,740 | 2,078 | 2,017 | 1,830 | 1,911 | 2,489 | 2,827 | 2,893 | 2,510 | 2,388 | 2,095 | 1,910 |
| E | 842 | 905 | 1,043 | 1,014 | 1,171 | 1,484 | 1,643 | 1,691 | 1,383 | 1,289 | 1,301 | 1,230 |
| 평균 | 1,923 | 2,236 | 2,288 | 2,168 | 2,168 | 2,609 | 2,895 | 2,964 | 2,682 | 2,572 | 2,333 | 2,056 |

10월 돼지 등급판정두수는 289,125두로 전년동기대비 9.9%, 전월대비 5.0% 증가하였다. 이중 A등급 38.1%, B등급 29.1%로 전년동기보다 A등급은 4.2% 증가, B등급은 0.3% 감소한 것으로 나타났다. 전월대비 A등급 0.8%증가, B등급 2.5% 감소.

농협서울축산물공판장의 돼지도체 kg당 평균경락가격은 2,016원으로 전월 보다 250원 상승했으나, 전년동기보다 453원 상승하였다.

등급별로는 전월대비 A등급 21원, B등급 255원, C등급 94원, D등급 64원이 각각 상승하였다.

한편, 등급판정된 수퇘지의 경락가격은 92.5%로 나타났다.



3. 도매시장별 경락가격

(단위: 원/kg)

| 도매시장 | 성별 | 평균 | 등급별 경락가격 | | | | |
|--------------|----|-------|----------|-------|-------|-------|-------|
| | | | A | B | C | D | E |
| 농협서울 (서울) | 암 | 2,056 | 2,340 | 2,159 | 2,022 | 1,910 | 1,230 |
| | 수 | 1,545 | - | - | 1,825 | 1,592 | 1,097 |
| | 거세 | 1,987 | 2,127 | 2,032 | 1,916 | 1,731 | 1,171 |
| 태강산업 (서울) | 암 | 2,069 | 2,254 | 2,187 | 2,122 | 2,081 | 1,214 |
| | 수 | 1,618 | - | - | 1,869 | 1,669 | 1,084 |
| | 거세 | 1,869 | 2,007 | 1,942 | 1,859 | 1,713 | 1,120 |
| 동원산업 (부산) | 암 | 2,089 | 2,401 | 2,292 | 2,126 | 1,943 | 1,274 |
| | 수 | 1,698 | - | - | 1,996 | 1,833 | 1,126 |
| | 거세 | 2,077 | 2,150 | 2,118 | 1,998 | 1,860 | 1,099 |
| 태강산업 (김해) | 암 | 1,940 | 2,254 | 2,150 | 2,034 | 1,843 | 1,247 |
| | 수 | 1,520 | - | - | 1,803 | 1,625 | 1,130 |
| | 거세 | 2,068 | 2,124 | 2,084 | 1,985 | 1,869 | 1,799 |
| 신흥산업 (대구) | 암 | 1,579 | 2,369 | 2,268 | 2,137 | 1,870 | 1,179 |
| | 수 | 1,354 | - | - | 1,959 | 1,698 | 1,090 |
| | 거세 | 2,056 | 2,151 | 2,087 | 2,011 | 1,824 | - |
| 삼성식품 (인천) | 암 | 2,077 | 2,246 | 2,192 | 2,030 | 1,903 | 1,191 |
| | 수 | 1,458 | - | - | 1,740 | 1,477 | 1,053 |
| | 거세 | 1,834 | 2,016 | 1,907 | 1,803 | 1,614 | 844 |
| 삼호축산 (광주) | 암 | 2,275 | 2,397 | 2,333 | 2,200 | 1,988 | 1,357 |
| | 수 | 1,396 | - | - | 1,909 | 1,790 | 908 |
| | 거세 | 1,938 | 1,997 | 1,980 | 1,921 | 1,821 | 990 |
| 대양식품 (대전) | 암 | 2,259 | 2,362 | 2,276 | 2,213 | 2,146 | 943 |
| | 수 | 889 | - | - | - | 1,120 | 843 |
| | 거세 | 1,984 | 2,103 | 1,985 | 2,022 | 1,465 | - |
| 농협고령 (고령) | 암 | 2,068 | 2,161 | 2,072 | 1,939 | 1,848 | 1,594 |
| | 수 | 1,768 | - | - | 1,842 | 1,719 | 1,633 |
| | 거세 | 1,942 | 2,054 | 1,986 | 1,842 | 1,687 | 1,682 |
| 김애축공 (김해) | 암 | 2,065 | 2,366 | 2,244 | 2,074 | 1,862 | 1,216 |
| | 수 | 1,325 | - | - | 1,721 | 1,524 | 981 |
| | 거세 | 2,070 | 2,156 | 2,106 | 2,015 | 1,819 | 1,040 |
| 제주축공 (제주) | 암 | 2,071 | 2,202 | 2,121 | 1,863 | 1,581 | 1,108 |
| | 수 | 1,464 | - | - | 1,628 | 1,396 | 1,160 |
| | 거세 | 1,833 | 1,993 | 1,917 | 1,727 | 1,449 | - |

주) 1. 평균경락가격은 산술평균지임

2. 돼지 경락가격은 박피도체 기준임

3. 농협고령 및 제주축공은 탕박도체 경락가격임