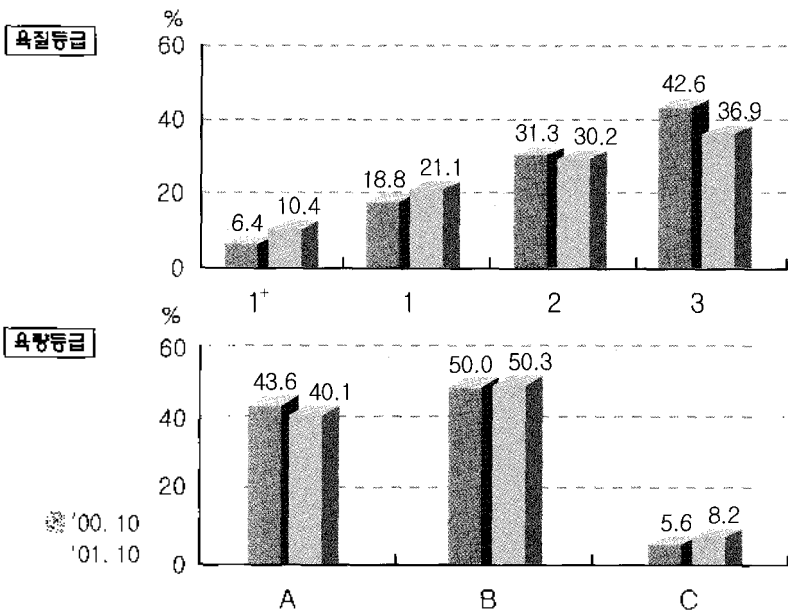


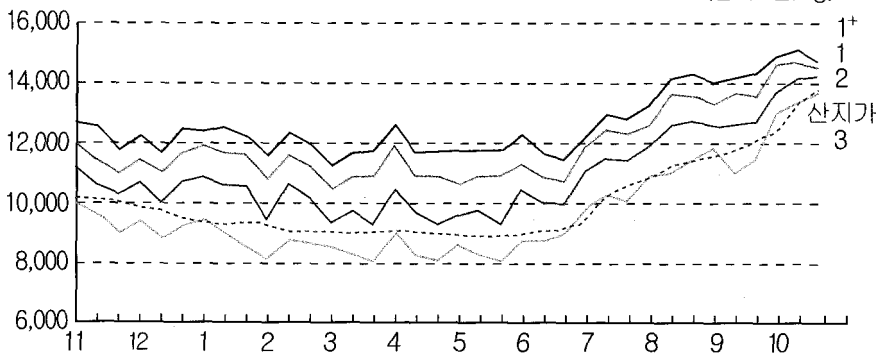
소도체 등급판정결과 (10월)

1. 한우 등급별 출현율(전국)



2. 한우 등급별 경락가격(서울공판장)

(단위: 원/kg)



등급	'00.11	12월	'01.1	2월	3월	4월	5월	6월	7월	8월	9월	10월
1+	12,485	12,229	12,570	11,911	11,564	12,273	11,715	11,821	12,818	14,220	14,525	15,239
1	11,550	11,510	11,897	11,120	10,820	11,485	10,789	10,981	12,385	13,491	13,955	14,950
2	10,773	10,485	10,746	9,881	9,445	10,050	9,875	10,136	11,431	12,629	13,255	14,370
3	9,507	9,105	9,105	8,314	8,200	8,765	8,580	8,788	10,058	11,334	12,118	13,647
등외	5,091	4,480	5,536	5,536	5,057	5,512	5,816	6,101	6,383	7,252	7,822	8,569
평균	10,553	10,167	10,221	9,753	9,235	9,809	9,606	9,971	11,179	12,334	13,034	14,298
산지가	10,130	9,699	9,388	9,173	8,953	9,000	9,190	9,080	10,147	11,184	11,990	13,221

* 경락가격은 육량 B등급 기준이며, 산지가는 500kg 수소를 지육율 59.8%로 환산한 kg당 가격임

10월 소 등급판정두수는 41,582두로 전월보다 60.9% 감소하였고, 이 중 한우는 30,007두(72.2%)였다. 한우 육질1등급 이상은 31.5%로 전월보다 3.3% 증가, 전년동기대비 6.3%증가했다(전월대비 2등급 1.6% 증가, 3등급은 5.6% 감소). 육량 A등급은 40.1%로 전년동기대비 3.5% 감소, 전월대비 7.7%가 각각 감소하였다(전월대비 B등급 5.5%, C등급 1.5% 증가).

농협서울축산물공판장의 한우도체 kg당 평균경락가격은 14,298원으로 전년동기대비 3,655원, 전월대비 1,264원이 각각 상승하였고, 등급별로는 전월대비 1+등급 793원, 1등급 935원, 2등급 1,143원, 3등급 1,490원이 각각 올랐다.

한편, 등급판정된 한우 수소의 거세율은 27.7%로 나타났다.



3. 도매시장별 한우 경락가격

(단위: 원/kg)

도매 시장	성 별	등 급 별 경 락 가 격													등 외
		평균	A1*	A1	A2	A3	B1*	B1	B2	B3	C1*	C1	C2	C3	
농협서울 (서울)	암	13,452	15,441	15,186	14,373	13,655	15,257	14,901	14,071	12,992	14,284	13,818	13,404	12,294	8,845
	수	13,855	-	15,250	14,603	13,948	-	14,599	14,255	13,538	-	-	-	11,681	6,334
	거세	14,679	15,565	15,151	14,728	14,116	15,233	14,968	14,455	13,972	14,564	14,245	13,757	12,679	5,111
태강산업 (서울)	암	8,889	-	-	-	-	15,319	-	13,189	-	-	-	-	-	3,879
	수	12,806	-	-	15,149	13,652	-	-	-	12,840	-	-	-	8,603	-
	거세	13,600	-	-	13,499	-	-	-	13,700	-	-	-	-	-	-
동원산업 (부산)	암	13,679	16,457	15,716	14,542	12,889	15,983	15,191	14,168	12,384	14,620	13,543	12,780	10,725	7,315
	수	12,460	-	-	-	-	-	-	-	12,460	-	-	-	-	-
	거세	-	-	-	-	-	-	-	-	-	-	-	-	-	-
태강산업 (김해)	암	14,364	16,484	15,228	14,520	13,400	16,164	15,313	14,093	12,914	14,350	13,544	12,262	10,173	7,236
	수	-	-	-	-	-	-	-	-	-	-	-	-	-	-
	거세	13,500	-	-	-	-	-	-	13,500	-	-	-	-	-	-
신흥산업 (대구)	암	-	-	-	-	-	-	-	-	-	-	-	-	-	-
	수	14,913	-	17,090	16,273	14,834	-	-	15,740	13,921	-	-	-	8,350	8,650
	거세	15,459	16,467	16,208	15,643	15,151	-	15,368	15,157	13,975	-	-	12,500	-	-
삼성식품 (인천)	암	14,466	-	-	-	-	-	-	14,500	-	-	-	15,000	13,897	-
	수	4,599	-	-	-	-	-	-	-	-	-	-	-	-	4,599
	거세	-	-	-	-	-	-	-	-	-	-	-	-	-	-
대양식품 (대전)	암	8,853	10,140	9,517	8,354	-	10,398	9,368	8,469	7,513	9,810	9,000	8,220	7,330	-
	수	7,446	-	-	8,330	7,298	-	-	-	-	-	-	-	-	-
	거세	7,320	-	-	-	7,250	-	-	-	7,390	-	-	-	-	-
농협고령 (고령)	암	12,780	-	15,800	15,231	-	16,000	-	14,825	-	-	-	-	10,200	6,456
	수	14,582	-	16,451	16,065	14,56	-	15,760	15,368	14,017	-	-	-	8,650	7,796
	거세	15,341	16,545	16,128	15,727	14,726	16,168	15,765	15,305	13,991	15,495	14,350	13,732	-	-
김해축공 (김해)	암	14,410	16,517	15,412	14,699	13,212	16,484	15,508	14,568	12,909	15,561	14,642	13,705	11,891	8,978
	수	9,758	-	-	-	12,020	-	-	-	-	-	-	-	11,360	7,825
	거세	10,183	-	-	14,750	-	-	-	-	11,323	-	-	-	-	6,190
제주축공 (제주)	암	12,660	-	-	12,660	-	-	-	-	-	-	-	-	-	-
	수	12,056	-	-	13,710	11,784	-	-	13,145	11,730	-	-	-	-	-
	거세	13,629	14,692	14,078	-	-	13,645	13,310	12,520	-	-	-	11,890	-	-

주) 1. 평균경락가격은 산술평균지임 2. 신흥산업, 농협고령은 부산콜(머리, 족, 꼬리)이 포함된 가격임
 3. *표시가된 것은 1~2두 출현되어 등급과 가격이 일치하지 않는 것임