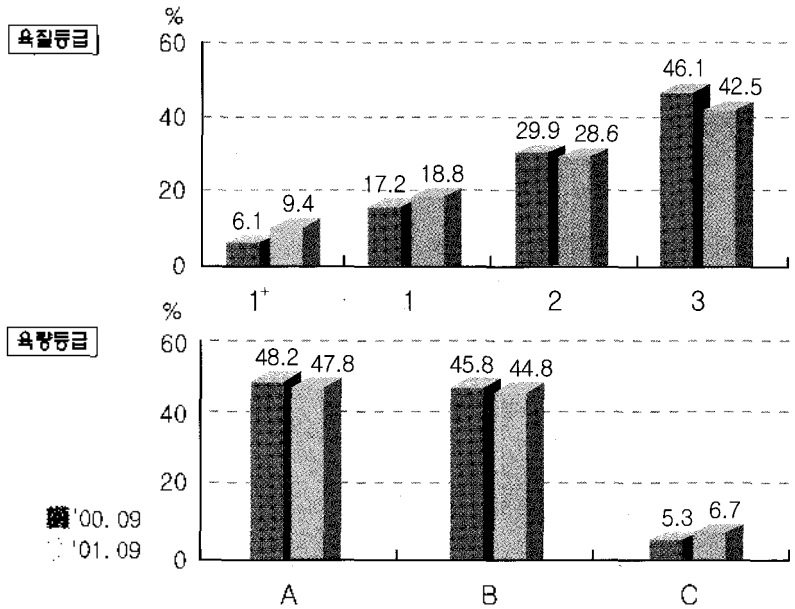




소도체 등급판정결과 (9월)

1. 한우 등급별 출현율(전국)

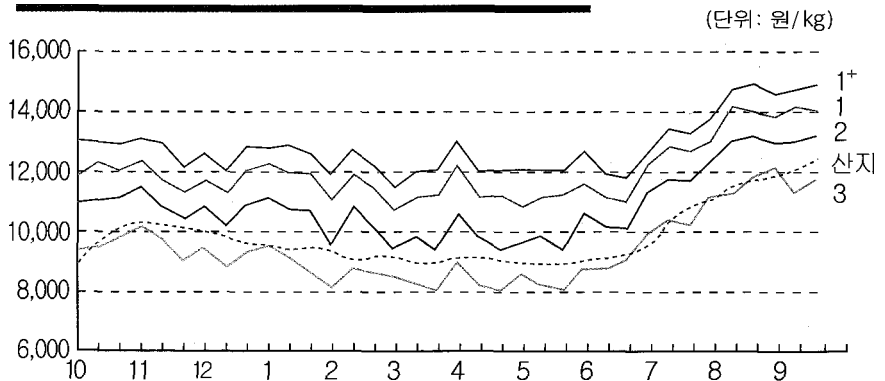


9월 소 도체 등급판정두수는 106,274두로 전월보다 69.2% 증가하였고, 이중 한우는 78,370두(73.7%)였다. 한우 육질1등급 이상은 28.2%로 전월보다 3.4% 감소, 전년동기대비 4.9%증가했다(전월대비 2등급 2.6% 감소, 3등급은 7.8% 증가). 육량 A등급은 47.8%로 전년동기대비 0.4% 감소, 전월대비 4.6% 증가하였다(전월대비 B등급 3.7%, C등급 0.7% 감소).

농협서울축산물공판장의 한우도체 kg당 평균경락가격은 13,034원으로 전년동기대비 2,983원, 전월대비 700원이 각각 상승하였고, 등급별로는 전월대비 1+등급 259원, 1등급 437원, 2등급 627원, 3등급 873원이 각각 올랐다.

한편, 등급판정된 한우 수소의 거세율은 21.3%로 나타났다.

2. 한우 등급별 경락가격(서울공판장)



등급	'00.10	11월	12월	'01.1	2월	3월	4월	5월	6월	7월	8월	9월
1+	12,746	12,485	12,229	12,570	11,911	11,564	12,273	11,715	11,821	12,818	14,220	14,525
1	11,910	11,550	11,510	11,897	11,120	10,820	11,485	10,789	10,981	12,385	13,491	13,955
2	10,912	10,773	10,485	10,746	9,881	9,445	10,050	9,875	10,136	11,431	12,629	13,255
3	9,485	9,507	9,105	9,105	8,314	8,200	8,765	8,580	8,788	10,058	11,334	12,118
등의	5,318	5,091	4,480	5,536	5,536	5,057	5,512	5,816	6,101	6,383	7,252	7,822
평균	10,643	10,553	10,167	10,221	9,753	9,235	9,809	9,606	9,971	11,179	12,334	13,034
산지거	9,597	10,130	9,699	9,388	9,173	8,953	9,000	9,190	9,080	10,147	11,184	11,990

* 경락가격은 육량 B등급 기준이며, 산지거는 500kg 수소를 지육율 59.8%로 환산한 kg당 가격임



3. 도매시장별 한우 경락가격

(단위: 원/kg)

도매 시장	성별	등급별 경락가격													
		평균	A1*	A1	A2	A3	B1*	B1	B2	B3	C1*	C1	C2	C3	평균
농협서울 (서울)	암	12,551	14,722	14,206	13,309	11,803	14,648	13,971	13,241	11,592	13,481	13,101	12,465	11,190	8,010
	수	12,456	14,366	14,525	13,576	12,359	15,999	13,964	13,107	12,078	13,659	-	12,131	10,023	6,253
	거세	13,557	14,793	14,343	13,583	12,703	14,480	13,952	13,276	12,510	13,569	13,153	12,360	11,723	5,450
태강산업 (서울)	암	7,133	-	-	-	-	13,619	-	-	-	-	-	-	-	2,809
	수	12,508	-	14,594	13,326	12,253	-	14,996	13,125	11,283	-	-	-	-	-
	거세	12,804	-	-	-	12,460	13,780	-	12,660	-	-	-	-	-	-
동원산업 (부산)	암	14,015	16,231	15,329	14,491	13,584	15,980	15,129	14,147	12,934	15,088	13,917	12,623	11,174	7,922
	수	11,563	-	-	-	12,561	15,400	-	13,000	11,861	-	11,550	-	10,000	6,873
	거세	13,550	-	-	-	13,550	-	-	-	-	-	-	-	-	-
태강산업 (김해)	암	13,663	15,179	14,277	13,972	12,501	14,989	14,340	13,489	12,386	13,400	13,123	12,189	10,490	7,258
	수	12,264	-	-	12,867	12,242	-	13,510	-	12,268	-	-	-	9,500	-
	거세	9,945	-	-	-	-	-	-	-	12,390	-	-	-	-	7,500
신용산업 (대구)	암	-	-	-	-	-	-	-	-	-	-	-	-	-	-
	수	13,197	15,200	14,881	14,223	13,064	-	14,510	14,037	12,629	-	-	-	11,100	-
	거세	13,822	14,900	14,690	14,085	13,012	-	14,183	13,215	11,850	-	-	-	-	-
삼성식품 (인천)	암	13,546	-	-	-	-	14,539	-	13,119	12,981	-	-	-	-	-
	수	-	-	-	-	-	-	-	-	-	-	-	-	-	-
	거세	-	-	-	-	-	-	-	-	-	-	-	-	-	-
대양식품 (대전)	암	8,628	10,072	9,112	8,311	7,313	10,170	9,211	8,410	7,393	9,564	8,762	8,174	6,750	5,080
	수	7,335	-	-	8,285	7,222	-	-	8,267	7,263	-	-	-	-	-
	거세	8,275	-	9,350	8,470	7,280	-	8,930	8,180	7,440	-	-	-	-	-
농협고령 (고령)	암	14,279	14,699	14,950	14,115	-	15,180	15,056	14,210	13,338	-	13,823	12,789	11,980	-
	수	13,184	-	14,793	14,173	13,078	-	14,320	13,820	12,820	-	-	-	12,560	10,300
	거세	13,766	14,745	14,421	13,817	12,866	14,808	14,180	13,643	12,519	13,999	13,120	12,485	-	8,050
김해축공 (김해)	암	13,776	15,234	14,600	13,890	12,367	15,181	14,384	13,624	12,577	14,341	13,640	13,105	11,699	8,048
	수	11,028	-	-	12,490	11,427	-	-	12,465	11,398	-	-	-	-	5,863
	거세	13,066	-	13,503	13,300	12,605	13,510	13,566	13,176	13,058	-	12,250	12,745	12,390	5,320
제주축공 (제주)	암	5,580	-	-	-	-	-	-	-	-	-	8,000	-	-	3,160
	수	11,506	-	14,088	12,751	10,966	-	-	10,790	9,530	-	-	-	-	-
	거세	11,902	-	13,720	12,135	-	-	11,970	2,770	-	10,410	-	-	-	6,010

주) 1. 평균경락가격은 산술평균치임 2. 신용산업, 농협고령은 부산물(머리, 족, 꼬리)이 포함된 가격임
 3. * 표시가된 것은 1~2두 출현되어 등급과 가격이 일치하지 않는 것임