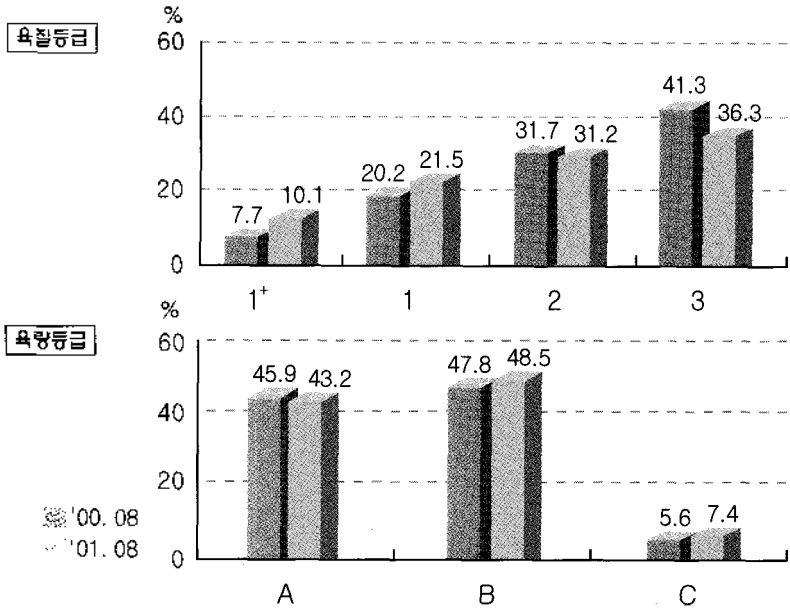


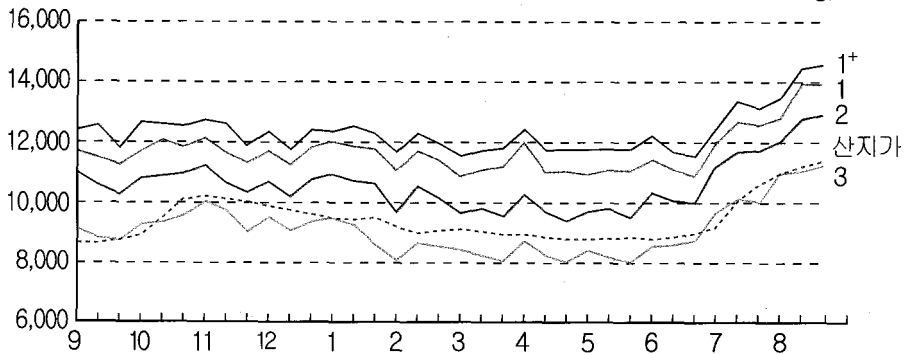
# 소도체 등급판정결과 (8월)

## 1. 한우 등급별 출현율(전국)



## 2. 한우 등급별 경락가격(서울공판장)

(단위: 원/kg)



등급	'00.9	10월	11월	12월	'01.1	2월	3월	4월	5월	6월	7월	8월
1+	12,373	12,746	12,485	12,229	12,570	11,911	11,564	12,273	11,715	11,821	12,818	14,220
1	11,495	11,910	11,550	11,510	11,897	11,120	10,820	11,485	10,789	10,981	12,385	13,491
2	10,642	10,912	10,773	10,485	10,746	9,881	9,445	10,050	9,875	10,136	11,431	12,629
3	8,980	9,485	9,507	9,105	9,105	8,314	8,200	8,765	8,580	8,788	10,058	11,334
등외	4,107	5,318	5,091	4,480	5,536	5,536	5,057	5,512	5,816	6,101	6,383	7,252
평균	10,051	10,643	10,563	10,167	10,221	9,753	9,235	9,809	9,606	9,971	11,179	12,334
산지가	8,920	9,597	10,130	9,699	9,388	9,173	8,953	9,000	9,190	9,080	10,147	11,184

\* 경락가격은 육량 B등급 기준이며, 산지가는 500kg 수소를 지육율 59.8%로 환산한 kg당 가격임

8월 소 도체 등급판정두수는 62,807두로 전월보다 8.5% 증가하였고, 이중 한우는 45,998두(73.2%)였다. 한우 육질1등급 이상은 31.6%로 전월보다 1.1% 감소, 전년동기대비 5.4%증가했다(전월대비 2등급 0.7% 감소, 3등급은 1.8% 증가). 육량 A등급은 43.2%로 전년동기대비 2.7% 감소, 전월대비 0.6% 증가하였다(전월대비 B등급 동일, C등급 0.6% 감소).

농협서울축산물공판장의 한우도체 kg당 평균경락가격은 12,334원으로 전년동기대비 2,410원, 전월대비 1,155원이 각각 상승하였고, 등급별로는 전월대비 1+등급 1,378원, 1등급 1,212원, 2등급 1,231원, 3등급 1,213원이 각각 올라 큰 폭의 상승세를 보였다.

한편, 등급판정된 한우 수소의 거세율은 27.3%로 나타났다.



### 3. 도매시장별 한우 경락가격

(단위: 원/kg)

도매 시장	성 별	등급별 경락가격													등외
		평균	A1+	A1	A2	A3	B1+	B1	B2	B3	C1+	C1	C2	C3	
농협서울 (서울)	암	12,024	14,946	13,966	13,145	11,236	14,525	13,780	12,850	10,945	13,477	12,736	12,086	10,004	7,256
	수	11,571	14,550	14,035	12,631	11,430	-	12,509	12,393	11,295	13,106	13,300	11,093	10,129	7,171
	거세	12,891	14,434	13,826	12,830	11,773	14,120	13,449	12,598	11,555	13,252	12,848	12,068	11,148	-
태강산업 (서울)	암	4,205	-	-	-	-	-	-	-	-	-	-	-	-	4,205
	수	11,406	-	12,500	12,374	11,155	-	-	12,533	10,992	-	-	-	-	5,000
	거세	2,479	-	-	-	-	-	-	-	-	-	-	-	-	2,479
동원산업 (부산)	암	12,811	15,328	14,493	13,693	12,262	15,090	14,739	13,088	11,721	13,165	12,216	11,632	9,477	7,102
	수	10,230	-	-	11,600	11,900	-	-	-	10,112	-	-	-	-	8,800
	거세	-	-	-	-	-	-	-	-	-	-	-	-	-	-
태강산업 (김해)	암	12,907	14,865	14,065	13,022	11,822	14,755	13,855	12,957	11,619	13,851	12,493	11,266	9,611	6,251
	수	9,547	-	-	-	-	-	-	-	9,775	-	-	-	9,090	-
	거세	10,675	-	-	-	-	-	-	-	-	-	10,675	-	-	-
신평산업 (대구)	암	-	-	-	-	-	-	-	-	-	-	-	-	-	-
	수	12,183	13,500	13,536	12,960	11,997	14,100	12,150	12,184	11,619	-	-	-	-	-
	거세	14,241	-	14,655	14,080	-	14,150	-	-	-	-	-	-	-	-
삼영식품 (인천)	암	4,199	-	-	-	-	-	-	-	-	-	-	-	-	4,199
	수	9,697	-	-	-	9,697	-	-	-	-	-	-	-	-	-
	거세	-	-	-	-	-	-	-	-	-	-	-	-	-	-
대양식품 (대전)	암	8,461	9,920	8,917	8,269	7,410	9,920	8,973	8,332	7,263	9,295	8,373	7,983	-	-
	수	7,249	-	-	8,190	7,134	-	-	-	7,240	-	-	-	-	-
	거세	-	-	-	-	-	-	-	-	-	-	-	-	-	-
농협고령 (고령)	암	13,397	14,180	14,573	13,590	-	-	13,790	13,403	11,533	-	-	12,310	-	-
	수	11,889	-	13,842	13,233	11,731	-	13,687	12,762	11,492	-	-	-	-	5,299
	거세	13,074	14,193	13,890	13,178	11,904	14,051	13,622	12,895	11,452	13,266	12,410	11,051	7,589	9,300
김해축공 (김해)	암	12,965	15,000	14,107	12,980	12,007	14,831	13,964	13,020	11,710	13,724	12,997	12,063	10,461	7,008
	수	10,659	-	-	-	10,873	-	-	12,560	10,284	-	-	-	9,795	-
	거세	12,908	14,100	-	13,210	-	14,145	13,553	12,604	11,070	-	12,890	12,245	-	-
제주축공 (제주)	암	5,130	-	-	-	-	-	-	-	-	-	-	-	-	5,130
	수	10,979	15,050	14,850	13,378	10,553	-	-	-	10,095	-	-	-	-	-
	거세	11,486	14,890	14,200	13,900	11,030	-	12,200	12,535	-	-	-	-	7,390	4,690

주) 1. 평균경락가격은 산술평균치임 2. 신평산업, 농협고령은 부산물(머리, 족, 꼬리)이 포함된 가격임  
3. \*표시가된 것은 1~2두 출현되어 등급과 가격이 일치하지 않는 것임