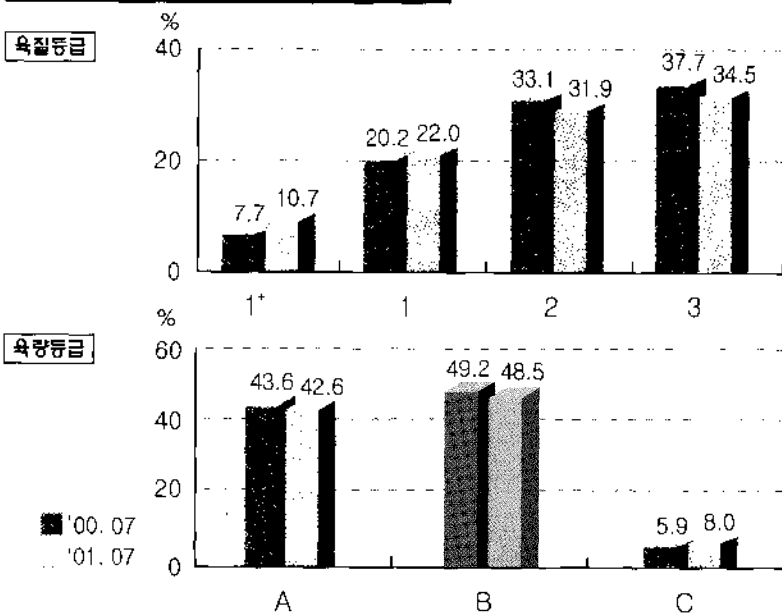




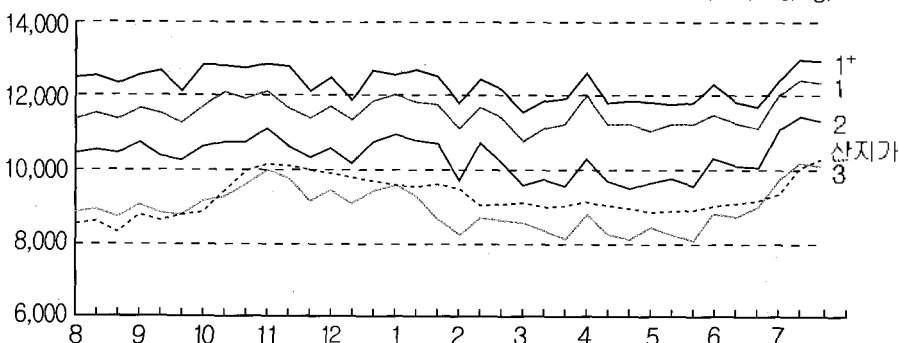
# 소도체 등급판정결과 (7월)

## 1. 한우 등급별 출현율(전국)



## 2. 한우 등급별 경락가격(서울공판장)

(단위: 원/kg)



등급	'00.8	9월	10월	11월	12월	'01.1	2월	3월	4월	5월	6월	7월
1+	12,288	12,373	12,746	12,485	12,229	12,570	11,911	11,564	12,273	11,715	11,821	12,818
1	11,287	11,495	11,910	11,550	11,510	11,897	11,120	10,820	11,485	10,789	10,981	12,385
2	10,466	10,642	10,912	10,773	10,485	10,746	9,881	9,445	10,050	9,875	10,136	11,431
3	8,847	8,980	9,485	9,507	9,105	9,105	8,314	8,200	8,765	8,580	8,788	10,058
등위	4,743	4,107	5,318	5,091	4,480	5,536	5,536	5,057	5,512	5,816	6,101	6,383
평균	9,924	10,051	10,643	10,553	10,167	10,221	9,753	9,235	9,809	9,606	9,971	11,179
산지가	8,629	8,920	9,597	10,130	9,699	9,388	9,173	8,953	9,000	9,190	9,080	10,147

\* 경락가격은 육량 B등급 기준이며, 산지가는 500kg 수소를 지육율 59.8%로 환산한 kg당 가격임

7월 소 등급판정두수는 57,896두로 전월보다 5.4% 증가하였고, 이 중 한우는 43,549두(75.2%)였다. 한우 육질1등급 이상은 32.7%로 전월보다 1.9%, 전년동기대비 4.8%증가했다(전월대비 2등급 0.9%, 3등급은 1.3% 감소). 육량 A등급은 42.6%로 전년동기대비 1.0%, 전월 대비 1.5% 감소하였다(전월 대비 B등급 0.8%, C등급 0.5%증가).

농협서울축산물공판장의 한우도체 kg당 평균경락가격은 11,179원으로 전년동기대비 1,778원, 전월대비 1,208원이 각각 상승하였고, 등급별로는 전월대비 1+등급 1,029원, 1등급 1,329원, 2등급 1,303원, 3등급 1,394원이 각각 올라 큰 폭의 상승세를 보였다.

한편, 등급판정된 한우 수소의 거세율은 26.0%로 나타났다.



### 3. 도매시장별 한우 경락가격

(단위: 원/kg)

도매 시장	성 별	등급별 경락가격													
		평균	A1+	A1	A2	A3	B1+	B1	B2	B3	C1+	C1	C2	C3	등외
농업서울 (서울)	암	10,969	13,798	12,563	11,929	9,855	13,175	12,583	11,585	9,590	11,858	11,335	10,345	9,230	6,531
	수	10,445	13,048	12,298	11,432	10,246	-	12,047	11,093	10,071	-	11,750	10,255	8,703	4,730
	거세	11,837	13,121	12,591	11,677	10,641	12,651	12,334	11,437	10,437	11,983	11,274	10,743	9,559	-
태강산업 (서울)	암	4,903	-	-	-	-	-	-	-	-	-	-	8,300	-	3,205
	수	10,244	-	-	11,394	9,982	-	-	11,169	10,029	-	-	-	-	1,500
	거세	-	-	-	-	-	-	-	-	-	-	-	-	-	-
동원산업 (부산)	암	11,641	13,446	12,938	12,281	10,963	13,369	12,773	12,074	10,909	12,675	11,792	10,783	9,547	7,678
	수	8,223	-	-	-	9,825	-	-	-	9,507	-	-	-	8,250	7,038
	거세	-	-	-	-	-	-	-	-	-	-	-	-	-	-
태강산업 (김해)	암	11,693	13,276	12,541	11,946	10,675	13,278	12,542	11,649	10,487	12,233	11,405	10,160	8,959	6,383
	수	8,923	-	-	-	10,760	-	-	-	9,900	-	-	-	7,800	7,230
	거세	8,553	-	-	-	-	-	-	10,090	10,160	-	-	-	-	3,870
신용산업 (대구)	암	7,500	-	-	-	-	-	-	-	-	-	-	-	-	7,500
	수	11,156	-	13,076	12,395	10,861	-	-	12,610	10,530	-	-	-	-	3,500
	거세	12,998	13,620	13,296	13,455	-	-	-	-	11,175	-	-	-	-	-
삼성식품 (인천)	암	-	-	-	-	-	-	-	-	-	-	-	-	-	-
	수	8,897	-	-	-	8,897	-	-	-	-	-	-	-	-	-
	거세	-	-	-	-	-	-	-	-	-	-	-	-	-	-
대양식품 (대전)	암	8,445	9,815	8,850	8,164	7,105	9,887	8,896	8,217	7,266	9,103	8,315	7,832	7,170	6,680
	수	7,482	-	9,180	8,010	7,121	-	-	8,100	7,000	-	-	-	-	-
	거세	7,030	-	-	-	-	-	-	-	7,030	-	-	-	-	-
농협고령 (고령)	암	12,256	12,995	-	-	-	13,320	12,830	11,480	11,900	11,860	11,455	11,900	-	-
	수	10,844	12,900	12,570	12,127	10,638	-	11,994	11,538	10,457	-	10,859	11,298	7,480	-
	거세	11,839	13,765	12,797	12,223	10,620	13,124	12,623	11,799	10,188	12,550	11,464	10,424	10,800	5,000
김해축공 (김해)	암	11,913	13,185	12,699	11,902	11,036	13,481	12,523	11,808	10,682	12,801	11,898	11,441	9,666	7,371
	수	9,033	-	-	-	9,967	-	-	-	9,705	-	-	10,090	-	4,807
	거세	11,305	12,610	13,090	11,190	10,345	11,890	12,020	11,608	10,147	12,090	12,000	-	8,120	-
제주축공 (제주)	암	-	-	-	-	-	-	-	-	-	-	-	-	-	-
	수	10,022	12,390	13,018	11,528	9,503	-	11,690	10,860	7,190	-	-	-	-	-
	거세	11,287	-	12,543	10,700	-	-	10,140	10,400	-	-	-	-	-	-

주) 1. 평균경락가격은 신출생균치임      2. 신용산업, 농협고령은 부산물(머리, 족, 꼬리)이 포함된 가격임  
 3. \* 표시가된 것은 1~2두 출현되어 등급과 가격이 일치하지 않는 것임