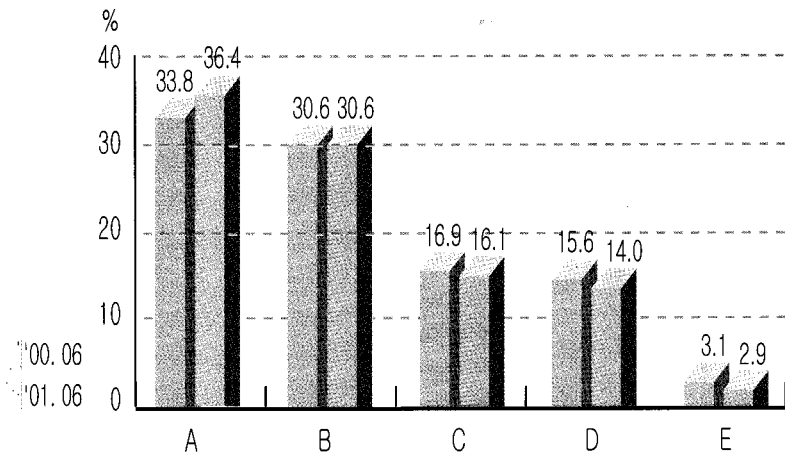


# 돼지도체 등급판정결과 (6월)

## 1. 등급별 출현율(전국)



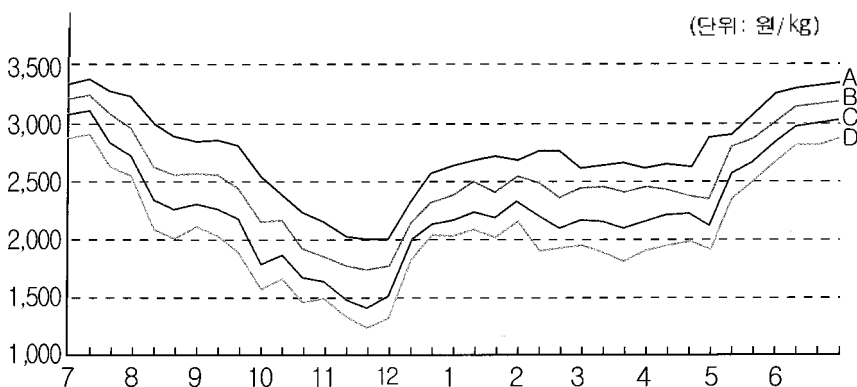
6월 돼지 등급판정두수는 1,025,097두로 전년동기대비 17.8% 증가하였으나, 전월대비 6.1% 감소하였다. 이 중 A등급 36.4%, B등급 30.6%로 전년동기보다 A등급은 2.6% 증가하였고 B등급은 같은 것으로 나타났다. (전월대비 A등급 3.1%, B등급 1.0% 증가)

농협서울축산물공판장의 돼지도체 kg당 평균경락가격은 2,964원으로 전월보다 77원, 전년동기보다 262원이 각각 올랐다.

등급별로는 전월대비 A등급 123원, B등급 95원, C등급 64원, D등급 66원이 각각 올랐다.

한편, 등급판정된 수태지의 거세율은 91.5% 나타났다.

## 2. 등급별 경락가격(암돼지, 서울공판장)



등급	'00.7	8월	9월	10월	11월	12월	'01.1	2월	3월	4월	5월	6월
A	3,018	2,813	2,411	2,060	2,281	2,661	2,715	2,618	2,580	2,970	3,230	3,353
B	2,712	2,514	2,081	1,765	2,084	2,470	2,490	2,373	2,362	2,817	3,125	3,220
C	2,391	2,239	1,777	1,515	1,906	2,269	2,237	2,099	2,107	2,672	2,997	3,061
D	2,171	1,996	1,554	1,333	1,740	2,078	2,017	1,830	1,911	2,489	2,827	2,893
E	1,245	1,019	845	786	842	905	1,043	1,014	1,171	1,484	1,643	1,691
평균	2,526	2,332	1,934	1,654	1,923	2,236	2,288	2,168	2,168	2,609	2,895	2,964



### 3. 도매시장별 경락가격

(단위: 원/kg)

도매시장	성별	등급별 경락가격					
		평균	A	B	C	D	E
농협서울 (서울)	암	2,983	3,353	3,220	3,061	2,893	1,691
	수	2,403	-	-	2,909	2,551	1,506
	거세	3,003	3,126	3,047	2,932	2,781	1,630
태강산업 (서울)	암	3,043	3,375	3,302	3,247	3,155	1,711
	수	2,596	-	-	2,999	2,691	1,507
	거세	3,023	3,156	3,054	2,978	2,832	1,472
동원산업 (부산)	암	2,938	3,446	3,320	3,102	2,828	1,733
	수	2,379	-	-	3,005	2,636	1,607
	거세	3,047	3,164	3,095	2,926	2,723	2,007
태강산업 (김해)	암	2,828	3,425	3,228	2,987	2,756	1,709
	수	2,181	-	-	2,828	2,535	1,513
	거세	3,023	3,133	3,072	2,928	2,741	1,300
신흥산업 (대구)	암	2,246	3,431	3,264	3,078	2,655	1,637
	수	2,097	-	-	2,888	2,620	1,445
	거세	2,927	3,068	2,946	2,876	2,677	2,400
삼성식품 (인천)	암	3,158	3,407	3,294	3,172	3,046	1,678
	수	2,340	-	-	2,886	2,630	1,448
	거세	2,931	3,101	2,954	2,877	2,688	1,998
삼호축산 (광주)	암	3,218	3,317	3,264	3,095	2,872	2,019
	수	2,227	-	-	2,875	2,465	1,280
	거세	2,915	2,971	2,941	2,872	2,777	-
대양식품 (대전)	암	3,312	3,449	3,347	3,262	3,175	1,361
	수	2,340	-	-	2,766	2,636	985
	거세	2,771	2,843	2,818	2,795	2,662	-
농협고령 (고령)	암	2,840	2,997	2,865	2,687	2,504	1,649
	수	2,550	-	-	2,651	2,506	1,580
	거세	2,709	2,827	2,760	2,621	2,411	1,632
김해축공 (김해)	암	2,945	3,389	3,235	2,996	2,615	1,691
	수	2,086	-	-	2,714	2,306	1,520
	거세	2,979	3,065	3,003	2,886	2,718	1,928
제주축공 (제주)	암	3,578	3,759	3,678	3,471	3,075	2,124
	수	2,875	-	-	3,209	2,794	1,555
	거세	3,467	3,662	3,620	3,413	3,065	1,744

주) 1. 평균경락가격은 산술평균지임 2. 돼지 경락가격은 박피도체 기준임 3. 농협고령 및 제주축공은 당박도체 경락가격임