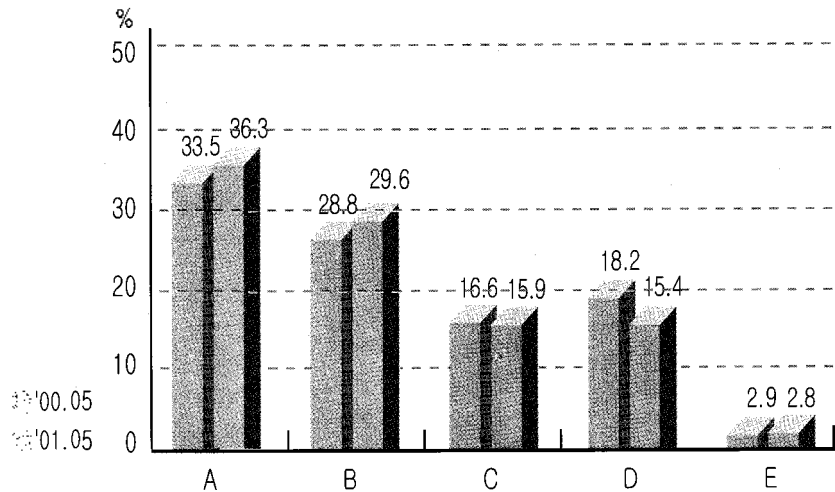




돼지도체 등급판정결과 (5월)

1. 등급별 출현율(전국)



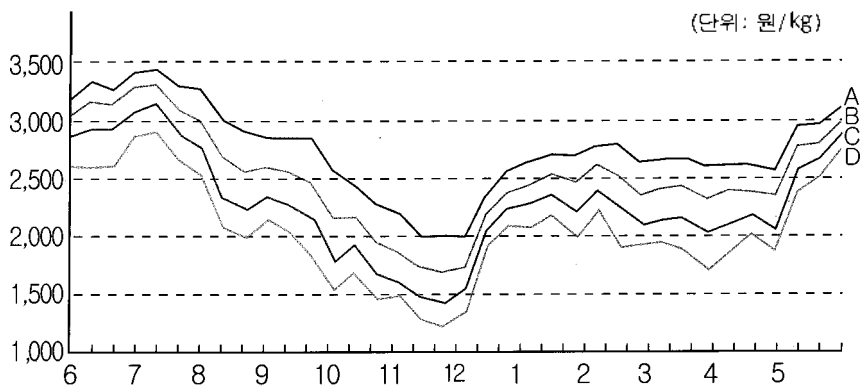
5월 돼지 등급판정두수는 1,091,735두로 전년동기대비 1.2% 증가하였으나, 전월대비 1.2% 감소하였다. 이 중 A등급 36.3%, B등급 29.6%로 전년동기보다 A등급 2.8%, B등급 0.8% 증가한 것으로 나타났다. (전월대비 A등급 0.6% 감소, B등급 0.2% 증가).

농협서울축산물공판장의 돼지도체 kg당 평균경락가격은 2,887원으로 전월보다 274원, 전년동기보다 61원이 각각 올랐다.

등급별로는 전월대비 A등급 59원, B등급 293원, C등급 102원, D등급 272원이 각각 올랐다.

한편, 등급판정된 수퇘지의 수세율은 91.7%로 나타났다.

2. 등급별 경락가격(암돼지, 서울공판장)



등급	'00.6	7월	8월	9월	10월	11월	12월	'01.1	2월	3월	4월	5월
A	3,336	3,018	2,813	2,411	2,060	2,281	2,661	2,715	2,618	2,580	2,970	3,230
B	3,177	2,712	2,514	2,081	1,765	2,084	2,470	2,490	2,373	2,362	2,817	3,125
C	2,984	2,391	2,239	1,777	1,515	1,906	2,269	2,237	2,099	2,107	2,672	2,997
D	2,784	2,171	1,996	1,554	1,333	1,740	2,078	2,017	1,830	1,911	2,489	2,827
E	1,404	1,245	1,019	845	786	842	905	1,043	1,014	1,171	1,484	1,643
평균	2,924	2,526	2,332	1,934	1,654	1,923	2,236	2,288	2,168	2,168	2,609	2,895

3. 도매시장별 경락가격

(단위: 원/kg)

도매시장	성별	등급별 경락가격					
		평균	A	B	C	D	E
농협서울 (서울)	암	2,895	3,230	3,125	2,997	2,827	1,643
	수	2,280	-	-	2,847	2,413	1,429
	거세	2,953	3,074	3,004	2,907	2,691	1,727
태강산업 (서울)	암	2,927	3,209	3,143	3,083	3,031	1,700
	수	2,412	-	-	2,824	2,589	1,446
	거세	2,868	2,982	2,903	2,844	2,708	1,733
동원산업 (부산)	암	2,996	3,447	3,324	3,177	2,840	1,691
	수	2,442	-	-	3,004	2,673	1,559
	거세	3,092	3,179	3,128	3,006	2,857	1,529
태강산업 (김해)	암	2,810	3,428	3,265	3,035	2,771	1,639
	수	2,251	-	-	2,755	2,503	1,445
	거세	3,076	3,197	3,128	2,977	2,747	1,579
신평산업 (대구)	암	2,206	3,332	3,192	3,051	2,645	1,577
	수	2,186	-	-	2,928	2,688	1,403
	거세	2,895	3,026	2,934	2,866	2,637	1,169
삼성식품 (인천)	암	3,013	3,254	3,150	3,037	2,901	1,638
	수	2,222	-	-	2,769	2,517	1,377
	거세	2,826	3,008	2,900	2,784	2,633	1,551
삼호축산 (광주)	암	3,257	3,362	3,324	3,181	2,795	1,852
	수	2,091	-	-	2,884	2,507	1,091
	거세	2,988	3,034	3,010	2,975	2,833	725
대양식품 (대전)	암	3,233	3,371	3,269	3,202	3,126	1,500
	수	2,572	-	-	2,684	2,711	1,097
	거세	2,651	2,809	2,750	2,740	2,475	-
농협고령 (고령)	암	2,862	3,026	2,906	2,737	2,552	1,674
	수	2,629	-	-	2,171	2,595	1,431
	거세	2,711	2,838	2,774	2,650	2,470	1,648
김해축공 (김해)	암	2,943	3,391	3,267	3,064	2,766	1,632
	수	2,215	-	-	2,874	2,603	1,437
	거세	3,040	3,105	3,070	2,980	2,847	2,080
제주축공 (제주)	암	3,351	3,480	3,440	3,301	2,860	1,675
	수	2,641	-	-	2,940	2,542	1,285
	거세	3,238	3,402	3,388	3,264	2,831	1,120

주) 1. 평균경락가격은 산술평균치임 2. 돼지 경락가격은 박피도체 기준임 3. 농협고령 및 제주축공은 당박도체 경락가격임