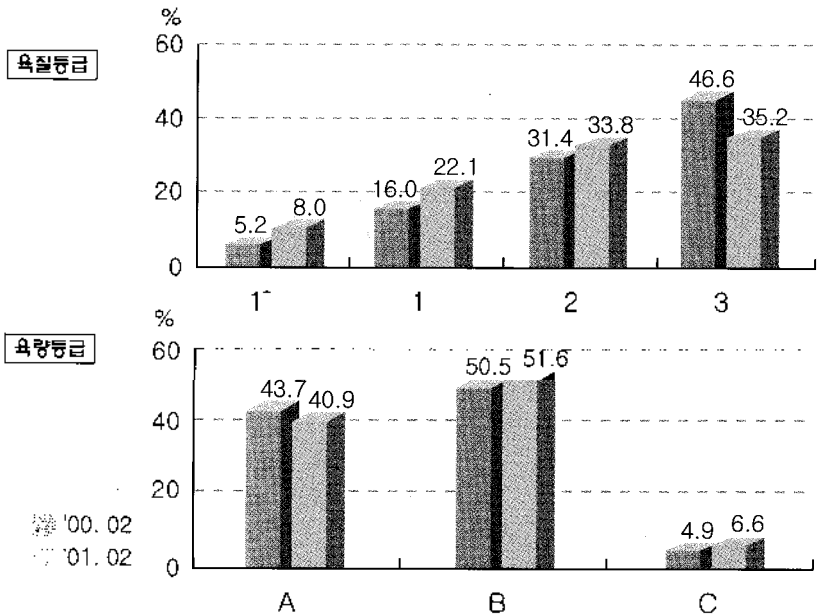


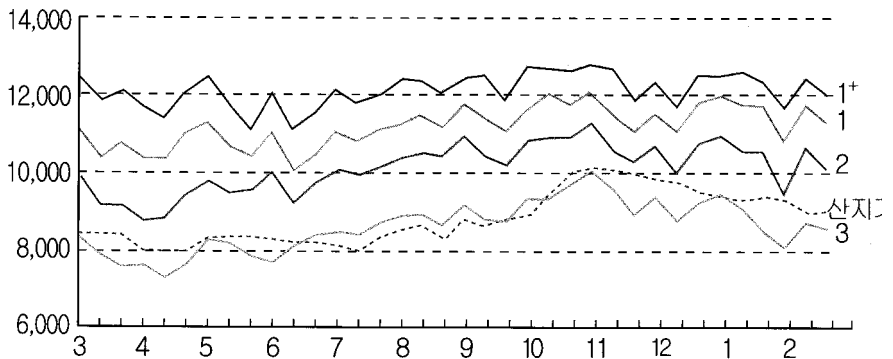
# 소도체 등급판정결과 (2월)

## 1. 한우 등급별 출현율(전국)



## 2. 한우 등급별 경락가격(서울공판장)

(단위: 원/kg)



등급	'00.3	4월	5월	6월	7월	8월	9월	10월	11월	12월	'01.1	2월
1+	12,144	11,738	11,813	11,573	12,031	12,288	12,373	12,746	12,485	12,229	12,570	11,911
1	10,793	10,625	10,839	10,527	11,048	11,287	11,495	11,910	11,550	11,510	11,897	11,120
2	9,394	9,032	9,633	9,638	10,075	10,466	10,642	10,912	10,773	10,485	10,746	9,881
3	7,924	7,514	8,078	8,051	8,552	8,847	8,980	9,485	9,507	9,105	9,105	8,314
등외	4,818	5,185	6,015	5,250	4,955	4,743	4,107	5,318	5,091	4,480	5,536	5,536
평균	8,873	8,609	9,184	9,151	9,401	9,924	10,051	10,643	10,553	10,167	10,221	9,753
산지기	8,485	8,040	8,365	8,383	8,271	8,629	8,920	9,597	10,130	9,699	9,388	9,173

주) 경락가격은 육량 B등급 기준이며, 산지기는 500kg 수소를 지육율 59.8%로 환산한 kg당 가격임.

2월 소 등급판정두수는 35,691두로 전월보다 68.7% 감소하였고, 이 중 한우는 26,523두(74.3%)였다. 한우 육질1등급 이상은 30.1%로 전년동기대비 8.9%, 전월대비 4.7% 증가했다(전월 대비 2등급 3.5%증가, 3등급 8.6%감소). 한편, 육량A등급은 40.9%로 전년동기대비 2.8%, 전월대비 6.2% 감소하였다(전월 대비 B등급 4.3%, C등급 1.5% 증가). 이처럼 육질 1등급 이상 출현율이 높아지고 육량 A 등급 출현율이 낮아진 것은 2월의 암소도축비율이 60.2%로 전월보다 6.6% 증가하였기 때문인 것으로 분석되었다.

농협서울축산물공판장의 한우 도체 kg당 평균경락가격은 9,753원으로 전년동기대비 292원 상승하고 전월대비 468원이 내렸는데, 등급별로는 전월대비 지육 kg당 1+등급 593원, 1등급 812원, 2등급 812원, 3등급은 389원 각각 내리는 추세를 보였다.

한편, 등급판정된 한우수소의 거세율은 11.3%로 나타났다.



### 3. 도매시장별 한우 경락가격

(단위: 원/kg)

도매 시장	성 별	등급별 경락가격													
		평균	A1+	A1	A2	A3	B1+	B1	B2	B3	C1+	C1	C2	C3	등외
농협서울 (서울)	암	9,762	11,147	10,936	10,184	8,960	11,543	10,715	9,967	8,256	11,122	9,623	8,857	6,909	4,986
	수	8,911	-	8,910	10,072	8,751	12,989	11,212	9,603	8,328	-	9,322	9,100	6,374	3,809
	거세	10,827	13,064	11,976	10,624	9,088	12,328	11,594	9,810	8,433	10,809	10,072	8,586	8,262	-
태강산업 (서울)	암	6,445	-	-	-	-	-	5,000	8,590	7,600	-	-	8,200	-	2,327
	수	8,691	-	-	10,303	8,469	-	-	10,440	8,126	-	-	-	-	2,000
	거세	7,790	-	-	-	-	-	-	-	-	-	-	-	7,790	-
동원산업 (부산)	암	9,689	12,125	10,802	10,092	8,423	11,941	11,078	9,999	8,321	10,987	10,379	9,217	7,629	5,631
	수	8,114	-	9,000	-	7,950	-	-	-	7,975	-	-	7,900	8,050	-
	거세	-	-	-	-	-	-	-	-	-	-	-	-	-	-
태강산업 (김해)	암	9,938	12,135	11,195	10,255	8,749	12,283	11,312	10,145	8,321	10,960	10,032	8,772	7,144	4,417
	수	5,362	-	-	-	7,820	-	-	-	7,790	-	-	-	-	3,733
	거세	7,790	-	-	-	-	-	-	-	7,790	-	-	-	-	-
신평산업 (대구)	암	-	-	-	-	-	-	-	-	-	-	-	-	-	-
	수	10,063	-	11,900	11,266	9,788	-	11,419	-	9,818	-	-	-	-	-
	거세	-	-	-	-	-	-	-	-	-	-	-	-	-	-
삼성식품 (인천)	암	3,324	-	-	-	-	-	-	-	4,049	-	-	-	-	2,599
	수	9,897	-	-	-	-	-	-	-	9,897	-	-	-	-	-
	거세	-	-	-	-	-	-	-	-	-	-	-	-	-	-
대양식품 (대전)	암	8,249	9,723	8,814	8,282	7,060	9,810	8,768	8,163	7,190	-	8,308	7,729	-	4,180
	수	7,074	-	-	7,990	6,994	-	-	-	7,205	-	-	-	-	6,300
	거세	-	-	-	-	-	-	-	-	-	-	-	-	-	-
농협고령 (고령)	암	10,123	-	-	-	-	-	11,685	-	-	-	-	-	7,000	-
	수	9,454	-	11,565	10,892	9,338	-	-	10,317	9,041	-	-	8,930	-	4,580
	거세	10,460	-	12,000	10,703	9,921	12,100	11,310	9,405	-	-	-	-	-	-
김해축공 (김해)	암	10,309	12,059	11,204	10,262	8,759	11,932	11,114	10,345	8,483	11,009	9,829	9,079	7,858	6,191
	수	7,840	-	-	-	8,327	-	-	-	8,050	-	-	-	7,005	-
	거세	-	-	-	-	-	-	-	-	-	-	-	-	-	-
제주축공 (제주)	암	8,970	-	-	-	-	-	9,790	9,130	6,570	10,230	-	-	-	-
	수	9,253	-	10,990	10,376	8,886	-	-	10,060	8,760	-	-	-	-	-
	거세	9,033	-	-	-	-	11,080	-	-	-	-	-	8,010	-	-

주) 1. 평균경락가격은 산출평균치임

3. \*표시가 된 것은 1~2두 출현되어 등급과 가격이 일치하지 않는 것임

2. 신평산업, 농협고령은 부산물(머리, 족, 꼬리)이 포함된 가격임