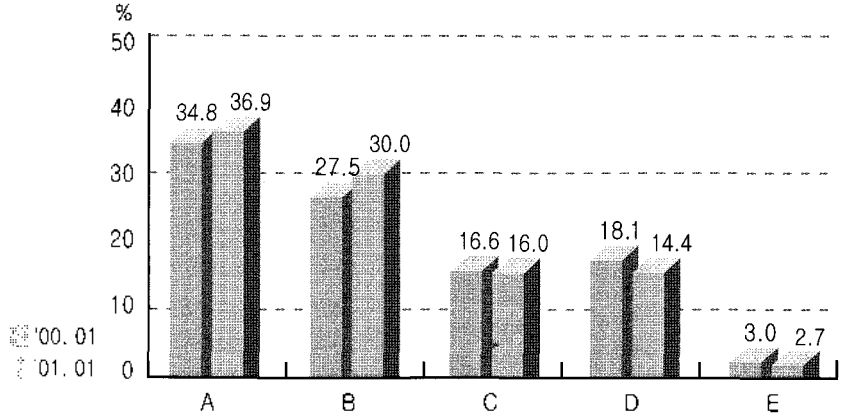
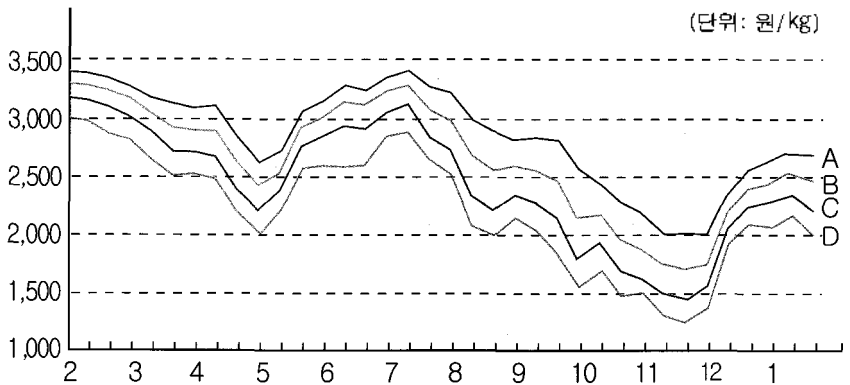


돼지도체 등급판정결과 (1월)

1. 등급별 출현율(전국)



2. 등급별 경락가격(암돼지, 서울공판장)



등급	'00.2	3월	4월	5월	6월	7월	8월	9월	10월	11월	12월	'01.1
A	3,177	2,989	2,794	3,269	3,336	3,018	2,813	2,411	2,060	2,281	2,661	2,715
B	3,022	2,756	2,608	3,123	3,177	2,712	2,514	2,081	1,765	2,084	2,470	2,490
C	2,847	2,551	2,426	2,943	2,984	2,391	2,239	1,777	1,515	1,906	2,269	2,237
D	2,633	2,370	2,261	2,729	2,784	2,171	1,996	1,554	1,333	1,740	2,078	2,017
E	1,697	1,614	1,432	1,474	1,404	1,245	1,019	845	786	842	905	1,043
평균	2,818	2,623	2,457	2,863	2,924	2,526	2,332	1,934	1,654	1,923	2,236	2,288

1월 돼지 등급판정두수는 1,054,999두로 전년동기대비 9.2% 증가, 전월대비 8.2% 감소하였다. 이중 A등급 36.9%, B등급 30.0%로 전년동기보다 A등급 2.1%, B등급 2.5% 증가한 것으로 나타났다. (전월대비 A등급 0.1%, B등급 0.3% 증가)

농협서울축산물공판장의 돼지도체 kg당 평균경락가격은 2,217원으로 전월보다 55원 오른 반면, 전년동기보다 722원 내렸다.

성별로는 전월대비 암돼지 52원, 거세돼지 78원이 상승하였으나, 수돼지는 61원이 하락하였다. (전년동기대비 암돼지 741원, 수돼지 1,175원, 거세돼지 656원 하락)

한편, 등급판정된 수돼지의 거세율은 91.3%로 나타났다.



3. 도매시장별 경락가격

(단위: 원/kg)

도매시장	성별	등급별 경락가격					
		평균	A	B	C	D	E
농협서울 (서울)	암	2,288	2,715	2,490	2,237	2,017	1,043
	수	1,473	-	-	1,942	1,568	744
	거세	2,186	2,319	2,217	2,075	1,908	913
태강산업 (서울)	암	2,367	2,693	2,552	2,429	2,358	1,035
	수	1,661	-	-	1,970	1,693	802
	거세	2,091	2,255	2,099	1,967	1,903	1,079
동원산업 (부산)	암	2,222	2,645	2,515	2,379	2,144	1,058
	수	1,788	-	-	2,157	1,959	812
	거세	2,128	2,248	2,153	2,010	1,846	1,282
태강산업 (김해)	암	2,018	2,660	2,419	2,125	1,903	1,041
	수	1,501	-	-	1,982	1,794	795
	거세	2,110	2,246	2,153	1,991	1,795	1,010
신흥산업 (대구)	암	1,590	2,615	2,466	2,340	1,846	922
	수	1,694	-	-	2,071	1,924	782
	거세	2,077	2,202	2,123	1,948	1,825	-
삼성식품 (인천)	암	2,477	2,746	2,567	2,405	2,235	1,058
	수	1,496	-	-	1,890	1,569	718
	거세	1,956	2,171	2,009	1,843	1,622	940
삼호축산 (광주)	암	2,313	2,633	2,564	2,363	2,121	875
	수	1,707	-	-	2,169	1,764	684
	거세	2,177	2,243	2,218	2,124	1,955	-
대양식품 (대전)	암	2,608	2,702	2,596	2,560	2,518	915
	수	1,897	-	-	2,018	1,913	1,591
	거세	2,003	2,096	2,044	2,041	1,688	-
농협고령 (고령)	암	2,160	2,315	2,195	2,063	1,966	1,221
	수	1,948	-	-	2,011	1,928	1,344
	거세	1,962	2,087	2,017	1,908	1,758	1,529
김해축공 (김해)	암	2,073	2,465	2,340	2,105	1,751	1,009
	수	1,334	-	-	1,787	1,521	723
	거세	2,123	2,205	2,161	2,034	1,849	1,010
재주축공 (제주)	암	2,432	2,614	2,550	2,362	1,578	575
	수	1,668	-	-	1,875	1,592	703
	거세	2,229	2,485	2,413	2,213	1,549	1,159

주) 1. 평균경락가격은 기종평균치가 아닌 산술평균치임 2. 돼지 경락가격은 박피도체 기준임 3. 농협고령 및 제주축공은 양박도체 경락가격임