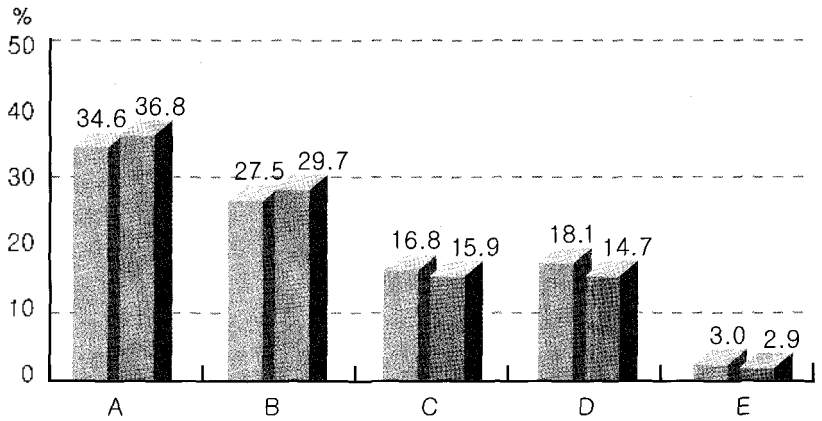


돼지도체 등급판정결과 (12월)

1. 등급별 출현율(전국)

'99.12
'00.12



12월 돼지 등급판정두수는 1,149,437두로 전월대비 9.4% 감소, 전년동기대비 13.5% 증가하였다. 이중 A등급 36.8%, B등급 29.7%로 전년동기보다 A등급과 B등급이 각각 2.2%씩 증가한 것으로 나타났다. (전월 대비 A등급 0.6%, B등급 0.5% 증가)

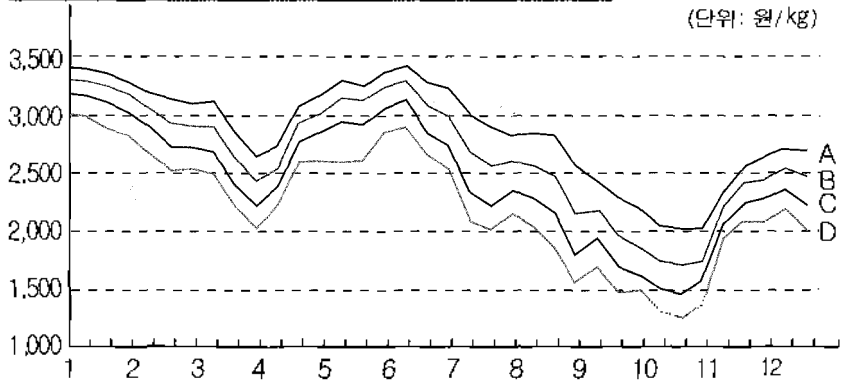
농협서울축산물공판장의 돼지도체 kg당 평균경락가격은 전월보다 282원 오른 반면, 전년 동기보다 757원 내린 2,162원이었다.

성별로는 전월대비 암돼지 313원, 수돼지 138원, 거세돼지 238원이 상승하였다. (전년동기대비 암돼지 765원, 수돼지 1,071원, 거세돼지 742원 하락)

한편, 등급판정된 수돼지의 거세율은 90.7%로 나타났다.

2. 등급별 경락가격(암돼지, 서울공판장)

(단위: 원/kg)



등급	'00.1	2월	3월	4월	5월	6월	7월	8월	9월	10월	11월	12월
A	3,354	3,177	2,989	2,794	3,269	3,336	3,018	2,813	2,411	2,060	2,281	2,661
B	3,255	3,022	2,756	2,608	3,123	3,177	2,712	2,514	2,081	1,765	2,084	2,470
C	3,125	2,847	2,551	2,426	2,943	2,984	2,391	2,239	1,777	1,515	1,906	2,269
D	2,931	2,633	2,370	2,261	2,729	2,784	2,171	1,996	1,554	1,333	1,740	2,078
E	1,803	1,697	1,614	1,432	1,474	1,404	1,245	1,019	845	786	842	905
평균	3,029	2,818	2,623	2,457	2,863	2,924	2,526	2,332	1,934	1,654	1,923	2,236

3. 도매시장별 경락가격

(단위: 원/kg)

도매시장	성별	등급별 경락가격					
		평균	A	B	C	D	E
농협서울 (서울)	암	2,236	2,661	2,470	2,268	2,078	905
	수	1,534	-	-	1,969	1,711	710
	거세	2,108	2,235	2,147	2,031	1,838	1,156
태강산업 (서울)	암	2,290	2,602	2,506	2,416	2,303	940
	수	1,868	-	-	2,163	1,946	811
	거세	2,146	2,266	2,153	2,096	1,951	1,085
동원산업 (부산)	암	2,213	2,682	2,577	2,435	2,143	1,005
	수	1,784	-	-	2,158	1,975	808
	거세	2,146	2,280	2,175	2,022	1,840	1,335
태강산업 (김해)	암	1,918	2,578	2,417	2,182	1,905	947
	수	1,544	-	-	1,998	1,784	769
	거세	2,144	2,323	2,223	2,035	1,789	1,063
신흥산업 (대구)	암	1,511	2,670	2,537	2,386	1,907	874
	수	1,749	-	-	2,172	2,033	781
	거세	2,089	2,283	2,117	1,952	1,730	-
삼성식품 (인천)	암	2,404	2,617	2,483	2,366	2,240	956
	수	1,756	-	-	2,112	1,883	699
	거세	2,062	2,218	2,112	1,988	1,803	979
삼호축산 (광주)	암	2,217	2,579	2,483	2,218	1,847	807
	수	1,480	-	-	1,956	1,496	680
	거세	1,961	2,067	2,021	1,866	1,659	600
대양식품 (대전)	암	2,486	2,616	2,499	2,468	2,391	806
	수	1,390	-	-	1,585	1,416	507
	거세	1,632	1,697	1,705	1,641	1,411	-
농협고령 (고령)	암	1,958	2,286	2,151	1,981	1,805	839
	수	1,875	-	-	1,974	1,857	811
	거세	1,894	2,042	1,968	1,835	1,634	1,255
김해축공 (김해)	암	2,060	2,455	2,323	2,120	1,830	940
	수	1,584	-	-	1,765	1,686	714
	거세	2,079	2,204	2,137	2,008	1,820	1,050
제주축공 (제주)	암	2,301	2,445	2,364	2,101	1,687	925
	수	1,380	-	-	1,577	1,292	595
	거세	1,973	2,215	2,118	1,853	1,398	737

주) 1. 평균경락가격은 가중평균치가 아닌 산술평균치임 2. 돼지 경락가격은 박피도체 기준임 3. 농협고령 및 제주축공은 명박도체 경락가격임