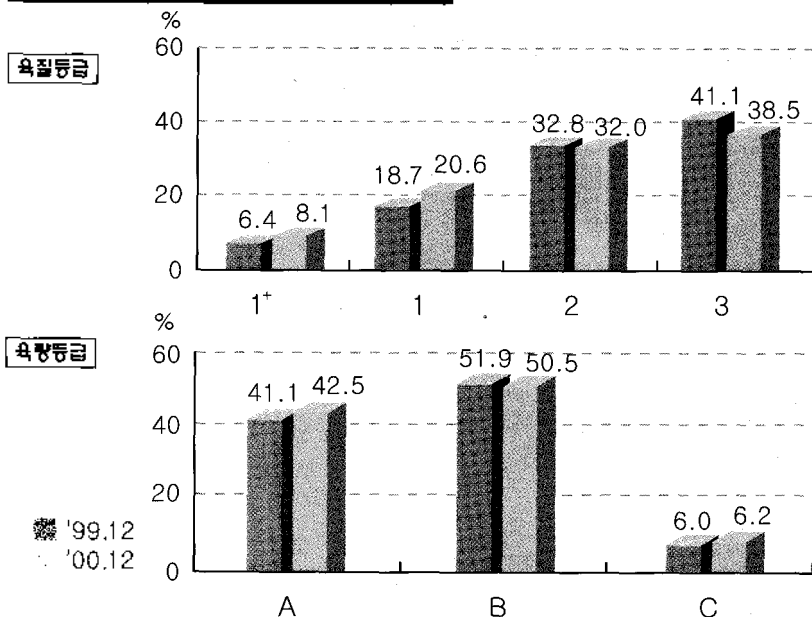




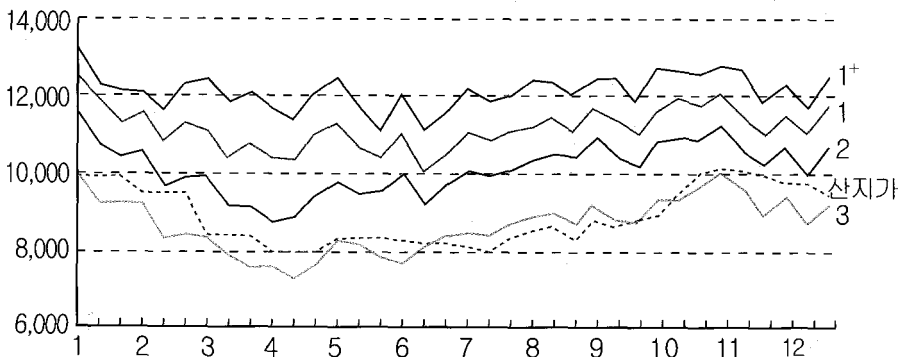
# 소도체 등급판정결과 (12월)

## 1. 한우 등급별 출현율(전국)



## 2. 한우 등급별 경락가격(서울공판장)

(단위: 원/kg)



등급	'00.1	2월	3월	4월	5월	6월	7월	8월	9월	10월	11월	12월
1+	12,614	12,088	12,144	11,738	11,813	11,573	12,031	12,288	12,373	12,746	12,485	12,229
1	11,812	11,234	10,793	10,625	10,839	10,527	11,048	11,287	11,495	11,910	11,550	11,510
2	10,856	10,004	9,394	9,032	9,633	9,638	10,075	10,466	10,642	10,912	10,773	10,485
3	9,437	8,635	7,924	7,514	8,078	8,051	8,552	8,847	8,980	9,485	9,507	9,105
등외	6,558	5,476	4,818	5,185	6,015	5,250	4,955	4,743	4,107	5,318	5,091	4,480
평균	10,487	9,461	8,873	8,609	9,184	9,151	9,401	9,924	10,051	10,643	10,553	10,167
산지가	9,957	9,515	8,485	8,040	8,365	8,383	8,271	8,629	8,920	9,597	10,130	9,699

주) 경락가격은 육량 B등급 기준이며, 산지가는 500kg 수소를 지육율 59.8%로 환산한 kg당 가격임.

12월 소 등급판정두수는 33,734두로 전월보다 11.1% 증가하였고 이 중 한우는 36,797두(79.8%)였다. 한우 육질1등급 이상은 28.7%로 전년 동기대비 3.6%, 전월대비 2.2% 증가했다. (전월대비 2등급 0.4%증가, 3등급 2.6%감소) 한편, 육량A등급은 42.5%로 전년 동기대비 1.4%증가, 전월대비 0.2% 감소하였다. (전월대비 3등급 0.2%감소, C등급 0.4%증가)

농협서울축산물공판장의 한우 도체 kg당 평균경락가격은 전년 동기대비 694원, 전월대비 386원 하락한 10,167원이었고, 등급별로는 전월대비 1+등급 195원, 1등급 173원, 2등급 341원, 3등급은 529원, 등의 447원이 각각 하락하였다.

한편, 등급판정된 한우수소의 거세율은 12.7%로 나타났다.



### 3. 도매시장별 한우 경락가격

(단위: 원/kg)

도매 시장	성 별	등급별 경락 가격													
		평균	A1+	A1	A2	A3	B1+	B1	B2	B3	C1+	C1	C2	C3	등외
농협서울 (서울)	암	10,117	12,532	11,488	10,875	9,936	12,143	11,433	10,603	9,371	11,167	10,389	9,458	7,964	4,517
	수	9,384	-	11,679	10,883	9,328	-	10,956	10,242	8,857	-	10,550	9,988	7,778	4,575
	거세	11,010	12,798	12,001	10,906	9,749	12,293	11,576	10,392	9,280	11,277	10,441	9,433	8,479	3,471
태강산업 (서울)	암	9,096	-	-	-	-	12,099	11,369	10,186	-	-	-	9,410	-	2,875
	수	9,754	-	11,764	10,859	9,307	-	11,709	10,800	9,232	-	-	-	6,219	-
	거세	-	-	-	-	-	-	-	-	-	-	-	-	-	-
동원산업 (부산)	암	10,032	12,878	11,334	10,514	9,144	12,423	11,339	10,377	8,804	11,278	10,278	9,115	8,014	6,077
	수	6,717	-	-	-	-	-	-	-	8,750	-	-	-	-	5,700
	거세	-	-	-	-	-	-	-	-	-	-	-	-	-	-
태강산업 (김해)	암	10,192	12,348	11,372	10,242	8,949	12,476	11,297	10,098	8,624	11,452	10,145	8,981	7,841	5,024
	수	8,603	-	9,460	-	8,656	-	-	-	8,090	-	-	-	7,890	-
	거세	8,300	-	-	-	-	-	-	-	8,300	-	-	-	-	-
신흥산업 (대구)	암	-	-	-	-	-	-	-	-	-	-	-	-	-	-
	수	10,866	-	13,019	12,287	10,620	-	-	11,660	9,871	-	-	-	-	-
	거세	-	-	-	-	-	-	-	-	-	-	-	-	-	-
삼성식품 (인천)	암	8,569	-	-	-	-	-	11,119	8,291	9,399	-	-	8,654	-	6,934
	수	9,859	-	-	-	9,903	-	-	-	9,639	-	-	-	-	-
	거세	-	-	-	-	-	-	-	-	-	-	-	-	-	-
대양식품 (대전)	암	8,390	9,817	8,865	8,063	7,084	9,843	8,863	8,173	7,217	9,248	8,352	7,962	6,975	6,320
	수	7,141	-	-	8,065	7,008	-	-	8,060	7,107	-	-	-	7,030	-
	거세	-	-	-	-	-	-	-	-	-	-	-	-	-	-
농협고령 (고령)	암	11,034	-	11,760	10,827	9,209	-	11,607	-	-	-	-	-	-	-
	수	10,476	-	12,950	12,058	10,239	12,776	12,442	11,657	10,162	-	-	-	8,223	-
	거세	11,899	-	13,095	12,096	10,850	13,348	12,426	11,839	10,535	10,635	10,728	8,256	-	-
김해축공 (김해)	암	10,288	12,388	11,408	10,486	8,719	12,254	11,260	10,297	8,630	11,286	10,242	9,359	7,911	5,101
	수	8,306	-	-	9,120	8,480	-	-	-	8,160	-	-	-	7,745	-
	거세	8,500	-	-	-	8,500	-	-	-	-	-	-	-	-	-
제주축공 (제주)	암	10,770	-	12,850*	-	-	-	-	-	-	-	-	8,690	-	-
	수	10,034	-	11,590	11,760	9,634	-	-	9,360	8,847	-	-	9,245	-	-
	거세	11,073	12,380	-	11,980	-	-	9,990	-	9,720	-	-	-	-	-

주) 1. 평균경락가격은 가중평균치가 아닌 산술평균치임  
 2. 신흥산업, 농협고령은 부산물(머리, 족, 꼬리)이 포함된 가격임

3. \*표시가 된 것은 1~2두 출현되어 등급과 가격이 일치하지 않는 것임