



사채소개

미국 양돈장의 직원 급여 변화

미국 양돈장의 직원 급여 변화

미국 돈육 생산자 협회(NPPC)는 자조금으로 아이오와주립대학, 미네소타대학 등과 함께 매 5년 주기로 양돈농장에 근무하는 직원들의 급여수준과 종업원의 학력, 농장의 성과급제도 등의 변화와 실태를 조사해 오고 있다.

NPPC등은 지난 99년말 조사결과를 2000년 임금 지급 실태로 하여 지난 90년, 95년 조사결과와 비교·보고 하였다.

조사대상은 모든 100두 이상의 농장직원과 주인을 대상으로 급여 실태 등을 조사한 결과이다.

조사대상자인 농장주인과 농장직원의 연령분포를 보면 90년부터 2000년까지 점차 연

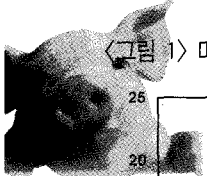
령이 많아지는 것을 알 수 있다(그림 1, 그림 2). 그러나 농장주인은 나이가 36세~50세 사이, 직원은 20세~40세가 주류를 이루고 있다.

또한 조사대상 농장의 규모는 주로 연간 출하두수가 2천두~1만두 사이의 규모가 가장 많았다(그림 3, 그림 4).

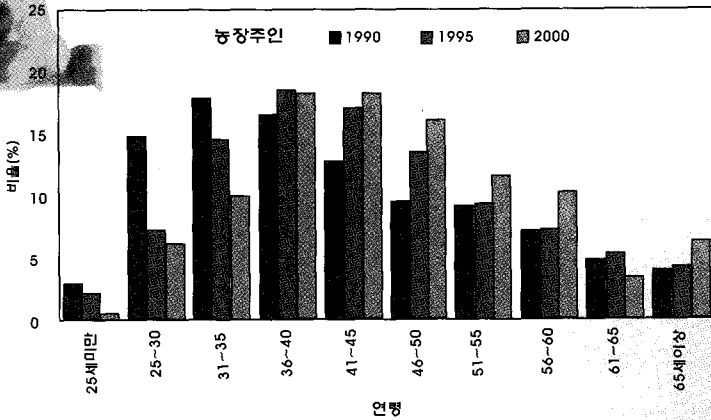
먼저 조사농장의 종업원 수 분포를 보면 조사대상 농장의 주인외 종업원이 1명이었던 농장 비율이 90년에는 28.3%이었던 것이 95년에는 14.6%, 2000년에는 8.1%로 급격히 감소하고 있다.

반면에 종업원이 10명 이상인 농장의 비율은 90년의 5.9%에서 95년에는 19.4%, 2000년에는 25.6%로 급속히 증가하고 있어서 단위 농장의 규모가 커지고 있다는 것을 알 수 있다.

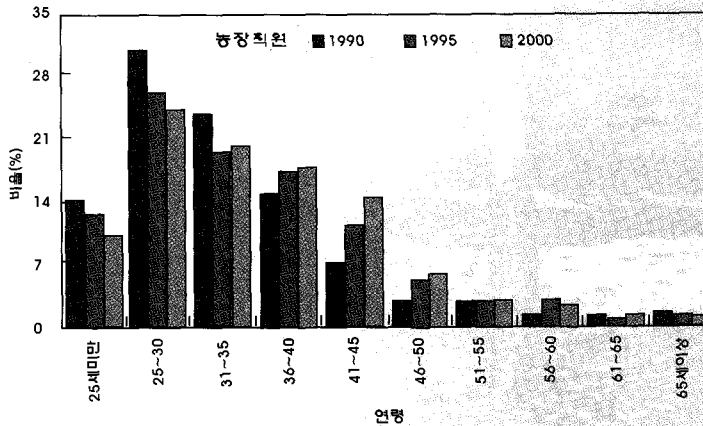
정 P&C 연구소 제공



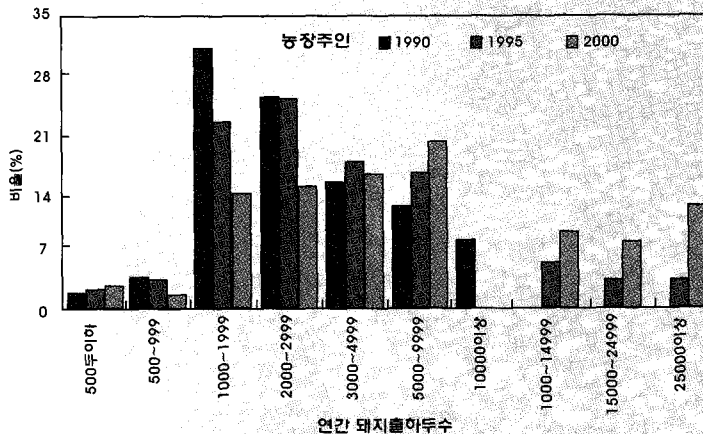
〈그림 1〉 미국 양돈장 급여실태조사 농장주인 응답자의 연령분포



〈그림 2〉 미국 양돈장 급여실태조사 농장직원 응답자의 연령분포



〈그림 3〉 미국 양돈장 급여실태조사 농장주인 응답자의 농장규모



(1) 미국 양돈농장의 연도별 기본급여 변화

기본 급여 수준 분포를 보면 90년에는 약 2/3(63.2%) 비율의 직원이 연봉 1만~2만 5천달러를 받았었다(표 1). 그러나 95년에는 약 2/3 비율의 직원이 연봉 1만 5천~3만달러 범위내 급여를 받았으나 2000년에는 약 56.3%가 연봉 2만~3만5천달러를 받았다. 조사농장 직원의 1인당 평균 연봉은 90년에는 19,192달러였으나 95년에는 25,4%가 상승한 24,069달러였고 2000년에는 다시 23.5%가 상승한 29,726달러를 기록하였다.

(2) 미국 양돈농장의 급여수준에 미치는 요인

양돈농장 직원급여 수준은 성별, 교육정도, 농장규모, 농장지역, 직급등에 따라 달라진다(표 2). 남녀간의 성별 차이는 단순평균으로 90년에는 22% 차이가 났었으나 95년에는 14%로 좁아졌다가 2000년에는 다시 20% 차이를 보였다.

그러나 동일 교육수준, 경

력, 직급상으로 통계분석시 남녀간 임금차이는 여자가 23.7% 남자보다 적게 받고 있었다. 교육수준으로 본 임금 수준차이는 고졸이하 학력과 고졸자간의 차이(90년 25.7%, 95년 12.3%, 2000년 29.9%)가 고졸과 전문대졸 또는 대학졸업자간의 차이보다 훨씬 컸었다.

농장규모별 임금수준 차이도 커서 연간 1만두이상 출하하는 농장의 직원은 연간 5천~1만두 출하하는 농장직원보다 2000년에는 약 23.2% 더 높은 임금을 받았다.

이 두 계층간 차이는 90년에는 10.7%에서 95년에는 8.7%로 2000년보다는 낮았었다.

즉, 날이 갈수록 농장규모가 클수록 급여 수준이 상대적으로 높아지는 것이다. 지역적으로는 90년대보다는 차이가 적어졌으나 중서부지역 소재 농장직원이 도시가 가까운 북동부나 서부지역 농장보다 급여가 적었다. 또한 농장장과 부농장장, 팀장, 일반직원간의 급여차이는 90년에서 2000년으로 올수록 점차 적어지고 있다.

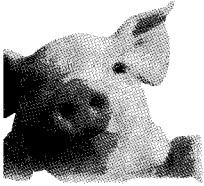
(3) 미국 양돈농장의 성과급(인센티브) 제도

〈표 1〉 미국 양돈농장의 연도별 기본급여 변화

기본급 수준	1990	1995	2000
10,000이하	14.1%	6.3%	3.3%
10,000~15,000	17.8%	6.6%	3.6%
15,000~20,000	23.8%	17.5%	8.4%
20,000~25,000	22.6%	26.8%	18.9%
25,000~30,000	10.6%	19.9%	21.5%
30,000~35,000	5.4%	9.6%	15.9%
35,000~40,000	2.1%	6.1%	13.1%
40,000+	3.5%	NA	NA
40,000~50,000	NA	5.5%	8.6%
50,000~60,000	NA	1.7%	2.6%
60,000+	NA	0.0%	4.0%

〈표 2〉 미국의 연도별, 성별, 학력, 농장규모, 지역 및 직급에 따른 급여수준 변화

		1990	1995	2000
평균급여		\$ 19,192	\$ 24,069	\$ 29,726
성 별				
2	남	\$ 19,476(100)	\$ 24,424(100)	\$ 30,513(100)
	여	\$ 15,217(78)	\$ 20,889(86)	\$ 24,542(80)
교육수준				
	고졸이하	\$ 14,064(100)	\$ 18,690(100)	\$ 21,745(100)
	고졸	\$ 17,879	\$ 22,507	\$ 27,552
	전문대졸	\$ 18,554	\$ 23,550	\$ 29,884
	대졸	\$ 22,993	\$ 25,737	\$ 33,607
농장규모(연간출하두수)				
	1,000두이하	\$ 14,746(100)	\$ 19,643(100)	\$ 22,222(100)
	1,000~2,000	\$ 16,879	\$ 19,077	\$ 21,294
	2,000~3,000	\$ 18,346	\$ 20,537	\$ 23,715
	3,000~5,000	\$ 18,688	\$ 21,595	\$ 23,962
	5,000~10,000	\$ 20,458	\$ 23,188	\$ 24,250
	10,000두이상	\$ 25,179	\$ 27,541	\$ 32,470
지역				
	중서부	\$ 18,616(100)	\$ 23,045(100)	\$ 29,752(100)
	북동부	\$ 18,732	\$ 23,072	\$ 27,993
	남동부	\$ 22,133	\$ 27,839	\$ 28,873
	서부	\$ 20,538	\$ 26,029	\$ 30,839
직급				
	농장장	\$ 20,326(100)	\$ 25,190(100)	\$ 30,987(100)
	부농장장	\$ 17,645	\$ 22,672	\$ 29,329
	분만팀장	\$ 18,226	\$ 23,203	\$ 26,277
	직원	\$ 17,241	\$ 21,868	\$ 27,194



우수한 인력을 끌어들이기 위하여 미국의 많은 양돈농장

은 성과에 따른 보너스를 지급하는 인센티브 제도를 도입하고 있다. 인센티브 제도를 활용하는 농장의 비율도 90년의 48.6%에서 95년에는 55.9%, 2000년에는 58.1%로 점차 높아지고 있다. 가장 많이 이용되는 성과지표로 모돈의 연간이유자돈두수(90

<표 3> 미국 양돈농장의 인센티브제 적용 비율 및 방법

	1990	1995	2000
보너스 또는 인센티브를 받는 비율	48.6%	55.9%	58.1%
모돈 연간 생산자돈수	5.3%	4.8%	5.6%
모돈 연간 이유자돈수(PSY)	15.1%	18.1%	25.6%
연간 분만돈방당 이유자돈수	2.1%	1.3%	1.6%
분만율	4.2%	1.8%	3.9%
연간 돈육출하중량	17.0%	4.5%	6.4%
사료요구율	NA	4.1%	7.5%
사고율	6.8%	1.5%	9.6%
기타	14.7%	18.0%	21.4%

년 15.1%, 95년 18.1%, 2000년 25.6%)였고 그 뒤를 연간 돈육 출하중량, 사료요구율,

돼지사고율등이 그 뒤를 잇고 있었다. 양돈

* 본고는 정P&C연구소 홈페이지에 제시된 내용입니다.

생석회 · 소석회

- 산성폐수 및 오수정화
- 축사소독 및 악취제거
- 총란 및 병원균 살균
- 유기질 분해촉진
- 산성 토양 개량 (pH안정)

영월 석회 공업사

강원도 영월군 남면 창원리 250

전화: (033)372-5837,5618 / (033)372-5296,6878

FAX: (033)372-5889 야간: (033)372-5293