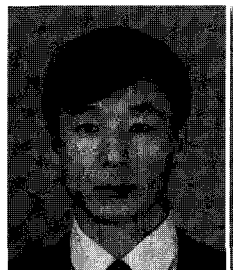


# 9월의 사슴 사양관리 포인트



김 상 우 연구사  
축산기술연구소

## ◇ 암사슴의 사양관리

9월이 되면 사슴은 발정기가 시작되는 시기이다. 사슴의 번식특성은 품종간에 약간의 차이가 있으며 이들 특징을 알고 있다면 보다 나은 번식성적을 올리는데 유리할 것이다.

사슴의 성성숙은 보통 16개월로 알려져 있으며 2000년산 육성육은 이달부터 교미에 들어가게 된다. 꽃사슴, 레드디어, 엘크의 평균 임신기간은 각각 225, 231, 251일이며 발정주기는 꽃사슴과 엘크가 21일이고 레드디어는 19일주기로 조금 빠른 편이다.

일반적으로 사슴의 발정은 9월 중순부터 시작되므로 암·수를 분리하여 사육하는 농장에서는 암·수를 합사시켜야 하며 품종별 합사시기는 엘크가 9월 초순, 레드디어 9월 중순, 꽃사슴 10월 초순경에 합사를 시키면 된다. 이때에는 종록 1두당 암사슴의 마리

수를 정하여 합사를 시키며 암수의 비율은 10:1 정도면 무난하리라 생각된다.

합사시키기 2주일 전에는 가능한 한 자육을 이유시키는 것이 번식율을 높일 수 있는 하나의 방법이 되며 합사 이전에 사슴장의 철망 및 기타 시설도 점검을 하여 사고사를 미연에 방지해 주는 것도 9월에 실시해야 할 사육관리의 하나이다.

## ◇ 수사슴의 사양관리

종록 선발의 기준에는 여러 가지가 있겠으나 우리나라에서는 녹용의 생산량이 많은 것을 제일 먼저 고려하며 그 다음으로 증체량이 좋은 것이 고려의 대상이 되지만 제일 먼저 고려해야 할 사항은 건강한 사슴이어야 한다는 것이다.

번식계절이 되면 수사슴은 자발적으로 사료의 섭취량이 줄고 체중이 감소하게 되

<표 1> 번 식 목 표

구 분		꽃 사슴	레드디어	엘 코
암 사 슴	첫종부시 암사슴 체중(최소)	40kg	70kg	160kg
	(평균)	45kg	85kg	180kg
	성숙한 암사슴 체중(최소)	50kg	85kg	230kg
	(평균)	60kg	100kg	250kg
	분 만 울	93kg	93%	93%
	이 유 울	86kg	86%	86%
	새끼 분만 지속 기간	6주	6주	6주
폐 사 울	3%이하	3%이하	3%이하	
새 끼	생 시 체 중(최소)	3.0kg	7kg	13kg
	(평균)	4.0kg	9kg	18kg
	이 유 시 체 중			
	(평균)	25kg	45kg	90kg
	폐 사 울 (이유시까지 사산포함)	7%	7%	7%

며 특히 이 시기에는 사슴이 사나워지므로 인명의 피해가 없게 세심한 주의를 기울여야 한다. 가능한 한 사슴의 사료는 밖에서 줄 수 있게 시설을 보완하고 사슴장내 출입을 삼가 하는 것이 좋다.

종록의 경우 생식기 표피에 염증이 있거나 질병이 있는 것은 합사 이전에 치료를 하여 질병의 감염을 막아야겠다. 종록에서 제외된 수사슴은 가능한 한 넓은 사슴장에 사육을 하여 투쟁으로 인한 사고사를 미리 막아야 겠고 특히 사조의 길이는 충분히 길게 하여 사회적 서열로 인한 허약사슴이 나오지 않게 한다.

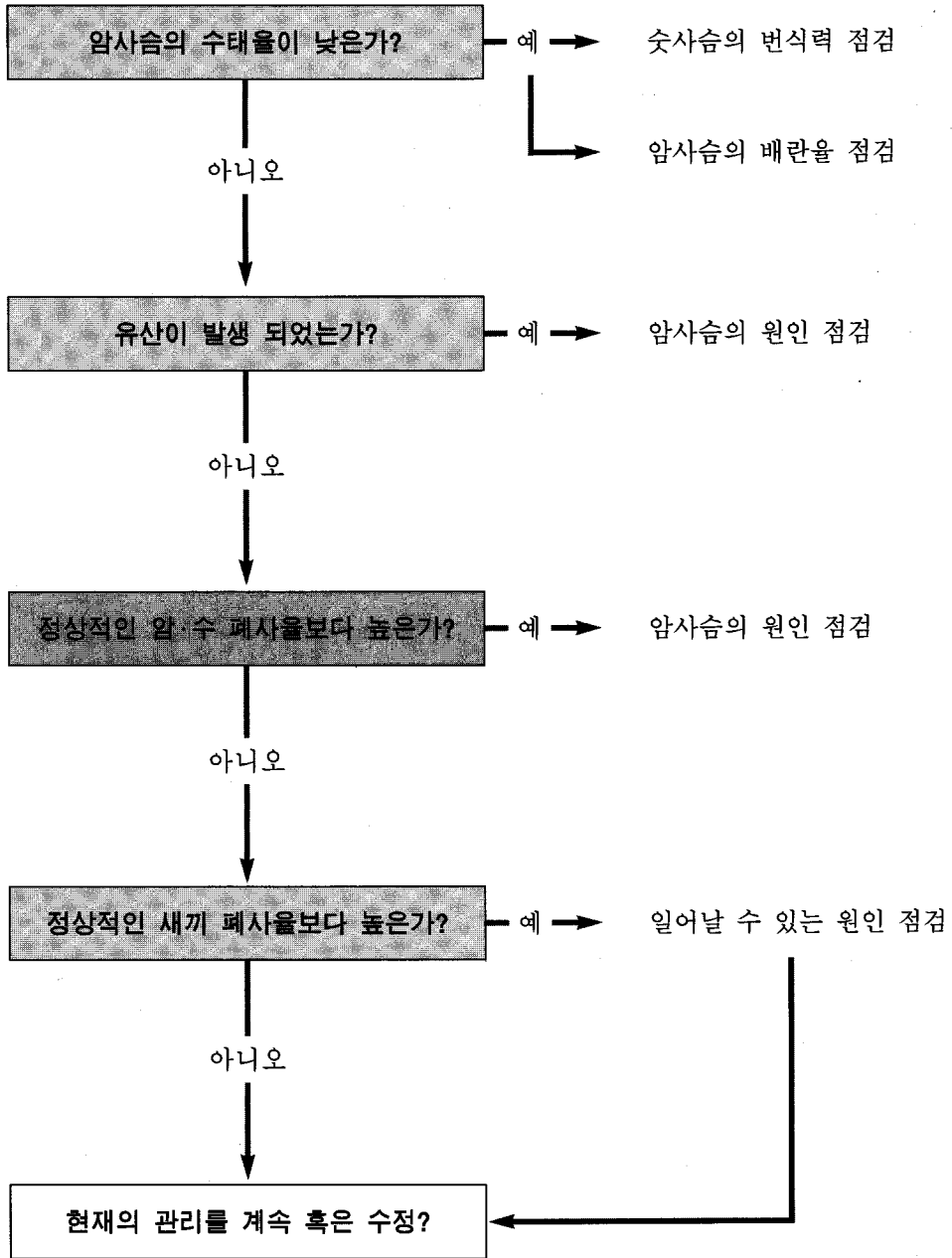
가을철부터는 자발적으로 사료의 섭취량

이 감소하고 체중이 줄어드는 것은 수사슴의 특징이다.

#### ◇ 육성록의 사양관리

올해에 태어난 사슴은 이유의 시기가 되며 이 사슴들은 장차 녹용을 생산하고 분만을 할 사슴으로 육성기 동안의 사양관리는 앞으로의 녹용생산에 많은 영향을 미치므로 잘 관리하여야 한다.

이유한 사슴중 수컷은 내년봄 일생에서 한번밖에 자라지 않는 육경의 개시전 시기가 되므로 고영양 사양으로 체중을 최대한 늘려야 한다. 가축의 성장과정을 보면 골격 근육 지방의 순으로 발달을 하므로 이유 이



<그림 1> 낮은 이유율의 원인 분석



▲ 어릴적 육성육의 사양관리는 첫뿔 생산에 많은 영향을 미친다

후에는 골격의 발달시기로 보면 되겠다. 이 시기에는 단백질의 요구량이 많은 시기로 비육사료나 큰소사료 보다는 단백질의 함량이 높은 사료를 급여하여야 하며 조사료는 충분히 급여한다. 광물질의 추가급여는 사실상 어려우므로 사슴사에 광물질 블록을 달아주어 부족한 광물질을 스스로 보충하게 한다.

이유후부터 고영양으로 사양한 사슴은 저영양으로 사양한 사슴보다 첫뿔 생산시 녹용의 무게가 많고 길이가 길뿐 아니라 첫뿔에서도 가지의 발생이 있는 보고가 있으므로 어릴적 육성육의 사양관리에 신경을 기울여야 하겠다.

#### ◇ 사슴의 번식을 향상 방안

번식계절에 제일 먼저 생각해야 할 사항

이 번식을 향상방안이다. 국내에서 사육하는 사슴의 54%가 암사슴이며 암사슴의 사육목적은 자육의 생산에 있다.

암사슴 사육에서 번식은 농장의 경영 성과에 큰 영향을 미치며 수익성도 크게 달라질 것이다. 만약 농장의 번식성적이 다른 농장수준 보다 낮다면 정상적인 농장관리와 번식 기술을 충분히 실행하였는지 다시 한번 생각해보고 농장 나름대로 목표를 세우고 지난해의 번식결과를 분석하여 어디에 문제점이 있었는지를 분석해보고 문제점이 있었다면 해결방안을 강구하여 지난해보다는 더 나은 번식결과를 얻어야 한다.

사슴은 품종간에 번식에 대한 특성이 약간씩 다르므로 먼저 품종별 번식특성을 이해해야 좀더 나은 번식성적을 얻을 수 있다. **한국양육**