

# 2000년 에너지 수급동향 및 2001년 전망

- 산업자원부 -

## I. 2000년도 에너지수급 동향

에너지소비 : 전년대비 6.2% 증가한 192백만 TOE

- 2000년 에너지 소비는 석유화학등 에너지 다소비 산업 설비증설 둔화, 에너지 저소비업종으로의 산업 구조 전환 및 에너지절약분위기 확산에 힘입어 - 경제 성장률(9.3%)을 크게 밑도는 6%대의 안정적 증가세 시현

에너지 소비 증가율 및 유관지표

	1990	1997	1998	1999	2000(잠정)
에너지소비증가율(%)	14.1	9.3	78.1	9.3	6.2
*에너지다소비소재산업비중(%)	28.5	33.8	33.2	29.8	27.2
*기계·전자등조립산업비중(%)	28.2	39.8	42.3	48.8	53.6
석유화학시설(천톤/년)	1,156	4,920	5,000	5,020	5,150
납사사용량(천B)	47,553	194,918	213,860	218,908	226,563
승용차1대당석유소비량(B/대)		11.5	10.5	11.0	10.3
일인당 가정·상업 에너지 소비량(TOE)	0.512	0.719	0.590	0.681	0.723

\*자료 : 제조업 실질부가가치(한국은행), 1999년(잠정치)  
2000년은 3/4분기(잠정치)

- 에너지 원단위, 에너지 탄성치 등 에너지 효율 거시지표 지속 개선  
- 1인당 연간 에너지소비는 4.07TOE로 IMF이전(97년:3.93TOE)수준 상회

에너지 지표 현황

	1997	1998	1999	2000(잠정)
에너지 소비 물량 (백만TOE)	180.6 (100)	165.9 (91.9)	181.3 (100.7)	192.7 (106.7)
에너지 탄성치 (에너지소비증가율/GDP증가율)	1.18 (100)	1.40 (118.6)	0.87 (73.7)	0.67 (56.8)
1인당에너지소비량 (TOE/인)	3.93 (100)	3.57 (91.0)	3.89 (99.0)	4.07 (103.6)
에너지 원단위 (TOE/95기준 백만원)	0.427 (100)	0.417 (97.7)	0.416 (97.4)	0.403 (94.3)
※GDP(95기준년가격, 조원)	423.0 (100)	394.7 (93.3)	436.7 (103.2)	477.4 (112.9)

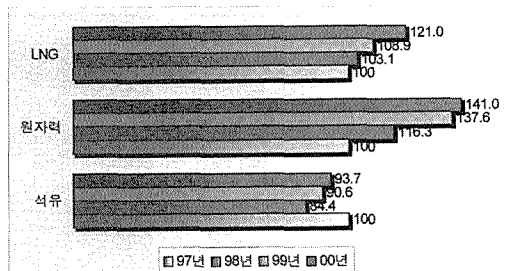
※ ( ) 내는 97=100의 지수

※ 한국은행(99년, 2000년) 잠정치

- 에너지원별 소비추이는 깨끗·편리한 에너지선호 경향 지속

- 석유: 97년 소비량의 93.7% 수준
- 원자력: 97년 소비량의 141.0% 수준
- LNG: 97년 소비량의 121.0% 수준

에너지별 소비 추이



○ 부문별 소비 추이는 수송, 가정·상업부문의 소비 증가율 감소가 두드러짐

- 산업부문은 증가 추세가 4~5%로 안정화

에너지원별·부문별 소비 현황

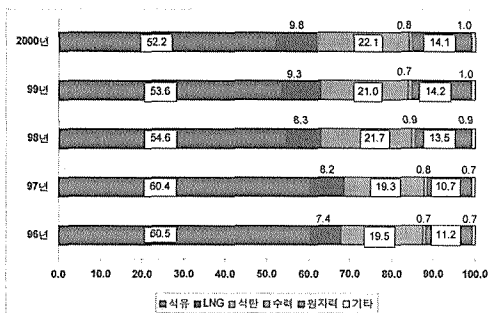
(단위: %)

	1999		2000(잠정)			
	증가율	구성비	증가율	구성비		
• 1차에너지소비 (천TOE)	181,377	9.3	100	192,609	6.2	100
석유 (천Bbl)	719,675	7.4	53.6	743,992	3.4	52.2
LNG (천톤)	12,961	21.8	9.3	14,580	12.5	9.8
유연탄 (천톤)	54,137	5.6	19.7	60,136	11.1	20.6
*전력 (GWh)	214,214	10.7	12.9	238,977	11.6	13.7
*부문별 (천TOE)	143,060	8.3	100	150,104	4.9	100
-산업부문 (납사제외)	79,890 (52,048)	5.1 (6.6)	55.8 (36.4)	83,157 (54,162)	4.1 (4.4)	55.4 (36.3)
-수송부문	28,624	9.3	20.0	30,012	4.8	20.0
-가정상업 (천TOE)	31,911	16.4	22.3	34,166	7.1	22.8

※ 전력 및 부문별 소비는 최종에너지소비기준

(1) 1차에너지원별 소비

에너지별 소비 비중추이



○ 석유: 전년대비 3.4% 증가(744백만 B)

- 고유가등의 영향으로 하반기 이후 소비억제 심리확산과 타에너지원으로서의 대체(산업용 도시가스 등)확산으로 소비 증가 둔화

\* 산업용B-C유 : (99) 62,555천B → (2000) 57,850천 (△7.5%)

\* 산업용도시가스 : (99) 2,410백만m<sup>3</sup> → (2000) 3,172백만m<sup>3</sup>

(31.6%증가)

- 휘발유(△1.7%), 등유 및 경유(△1.5%), B-C유(9.4%), 납사(3.5%)등
- 가정상업용은 △2.5%감소하였고, 수송용은 5.6%, 산업용은 1.2%증가
- \*발전용 : 63.2% 증가

○ 유연탄: 전년대비 11.1%증가(6,014만톤)

- 제철용, 발전용 수요 증가로 높은 증가세 시현

- 발전용 : (99) 2,829만톤 → (2000잠정) 3,326만톤 (17.5%)

\*유연탄 화력발전량 : (99)76,711GWh → (2000잠정) 91,949GWh(19.9%)

- 제철용 : (99) 1,844만톤 → (2000잠정) 1,933만톤 (4.8%)

○ 무연탄: 전년대비 19.0%증가(594만톤)

-산업용 수요 증가 등으로 높은 증가세 유지

- 산업용 : (99) 132만톤 → (2000잠정) 189만톤 (42.8%)

- 발전용 : (99) 255만톤 → (2000잠정) 285만톤 (11.7%)

\*무연탄발전량 : (99)4,833GWh → (2000잠정) 5,408GWh(11.9%)

- 가정용 : (99) 112만톤 → (2000잠정) 120만톤 (7.5%)

○ LNG: 전년대비 12.5%증가(1,458만톤)

- 청정·편의성 연료 선호에 따른 도시가스용 소비 확대(21.7% 증가)로 전년에 이어 높은 증가세 유지

- 발전용 : (99) 477만톤 → (00잠정) 468만톤 (△1.8%)

\*LNG발전량 : (99)30,124GWh → (200잠정) 28,313GWh(△6.0%)

- 도시가스용 : (99) 789만톤 → (2000잠정) 960만톤 (21.7%)

○ 원자력발전: 전년대비 5.5%증가(108,690GWh)

-올해에는 설비증설이 없음에 따라 소폭증가

\*원자력발전설비용량 : 13,716MW

## ※ 전력소비현황 : 전년대비 11.6%증가(238,977GWh)

- 심야전력 보급·확대 등으로 가정·상업용(15.7%) 및 산업용(9.2%) 소비가 큰 폭으로 증가
  - 심야전력소비 : (99.1-11) 2,789GWh → (00.1-11) 5,674GWh (103.4%증가)
- 발전량은 전년대비 11.3%증가 (266,446GWh)

에너지원별 발전량 현황

구분	99	2000	증가율	2000년도 설비증설 현황
원자력	103,064	108,690	5.5	
유연탄	76,711	91,949	19.9	-당진#3(500MW), 화동#5(500MW)
무연탄	4,833	5,408	11.9	-부곡#1·2(322MW)
LNG	30,124	28,313	△6.0	
석유	18,527	26,493	42.9	
수력	6,066	5,593	△7.8	
계	239,325	266,446	11.3	

## (2) 부문별 소비 현황

### ○ 산업부문 : 전년대비 4.1%증가 (8,316만 TOE)

- 석유화학등 에너지 다소비산업 설비증설 둔화에 기인
  - 전력 9.2%, 도시가스 31.6%, 제철용 유연탄 4.8%
  - 석유 1.2%(B-C유 △7.5%, 납사 3.5%, 경유 6.3%등)
  - \*B-C유의 감소는 도시가스로 대체 확산에 따른 것임

### ○ 수송부문 : 전년대비 4.8%증가 (3,001만 TOE)

- 고유가로 인한 에너지 절약의식 확산으로 전년(9.3% 증가)보다 증가세 둔화
  - \*승용차 1대당 석유소비량 (B/대)  
(1997)11.5 → (1998)10.5 → (1999)11.0 → (2000)10.3
- 휘발유(△1.9%), 경유(3.1%), 부탄(35.5%) 등
- ※ 2000년 6월 에너지가격구조 개편 방안발표이후 LPG차량의 현저한 증가세 둔화

	2000.6	2000.7	2000.8	2000.9	2000.10	2000.11
등록대수	1,006,751	1,050,188	1,082,623	1,114,808	1,147,506	1,181,642
증가대수	42,473	43,367	32,435	32,185	32,698	34,136

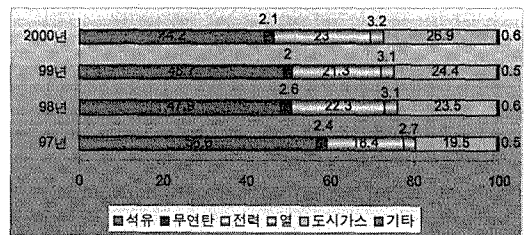
### ○ 가정상업부문 : 전년대비 7.1%증가 (3,417만 TOE)

- 고유가 및 범국민에너지소비절약 운동 추진 등으로 전

년(16.5%)보다 소비 증가세 크게 둔화

- 석유소비는 감소한 반면 심야전력 보급확대로 가정·상업부문 전력 소비11.6%로 크게 증가
  - 심야전력소비 : (99.1-11)2,789GWh → (00.1-11) 5,674GWh(103.4%증가)
  - 석유(▽2.5%), 전력(11.6%), 도시가스(21.4%)등

에너지원별소비비중 추이



## 에너지수입 : 전년대비 66.0%증가(376억불)

- 국제유가의 지속적이고 가파른 상승에 기인
- 원유 : 252억불(70.6%)
  - 원유도입단가 (CIF, \$/B) : (99) 16.9 → (2000잠정) 28.2(66.9%상승)
  - 원유도입물량 (백만B) : (99) 874 → (2000잠정) 894 (2.3%증가)
  - \* ( ) 내는 전년대비 증가율
- LNG : 38억불(82.6%)
  - LNG도입단가 (CIF, \$/B) : (99) 147 → (2000잠정) 162(10.2%상승)
  - LNG도입물량 (만톤) : (99) 1,297 → (2000잠정) 1,460(12.5%증가)
  - \* ( ) 내는 전년대비 증가율
- 유연탄 : 20억불(9.0%)
  - 유연탄도입단가 (CIF, \$/B) : (99) 36.5 → (2000잠정) 34.2(△2.3%하락)
  - 유연탄도입물량 (만톤) : (99) 5,101 → (2000잠정) 5,948(16.0%증가)
  - \* ( ) 내는 전년대비 증가율

## ○석유수출액 : 전년대비 65.5% 증가(92억불)

- 하반기 이후 수출여건 악화로 물량은 소폭 증가하였으나, 수출단가의 상승으로 수출금액은 큰 폭 증가
  - 석유수출단가 (FOB, \$/B) : (99) 18.9 → (2000잠정) 30.5(61.4%상승)
  - 석유수출물량 (백만B) : (99) 293 → (2000잠정) 301 (2.6%증가)

에너지 수입현황

(단위: 백만불,%)

	1999		2000(잠정)	
	물량	금액	물량	금액
□ 에너지수입액	-	22,674 (25.0)	-	37,649 (66.0)
• 원유 (백만Bbl)	874 (16.9)	14,784 (31.5)	894 (2.3)	25,226 (70.6)
*도입단가(CIF, \$/B)	-	16.9 (23.3)	-	28.2 (66.9)
• LNG (천톤)	12,973 (22.4)	2,070(33.0)	14,600 (12.5)	3,780 (82.6)
• 유연탄 (천톤)	51,101 (1.1)	1,867 (△13.0)	59,478 (16.4)	2,035 (16.9)
□ 석유수출(백만Bbl)	293 (0.4)	5,544 (26.1)	301 (2.6)	9,177 (65.5)

- 에너지수입비중은 에너지수입이 총수입에서 차지하는 비중

II. 2001년도 에너지수급 환경

(1) 국제 원유시장 동향

○ 2001년에는 수요 증가도 불구하고 전반적으로 공급초과 상태 유지전망

- 수요 : (2000) 75.6백만B/D → (2001) 77.5백만B/D (2.5% 증가)
  - 미국의 성장둔화 우려가 상존하는 가운데 동남아시아 및 중남미 지역의 경제성장 기대
- 공급 : (2000) 76.9백만B/D → (2001) 78.2백만B/D (1.7% 증가)
  - OPEC의 감산합의, 미국 등의 석유재고 감소 등

세계 석유수급 전망 (IEA기준)

(단위: 백만B/D)

구분	2000 (A)	2001					증감 (B)-(A)	
		1/4	2/4	3/4	4/4	평균(B)		
수요	OPEC	47.8	49.4	47.1	48.3	50.5	48.8	1.0
	비OPEC	27.8	28.4	28.5	28.8	29.3	28.8	1.0
	계	75.6	77.9	75.6	77.1	79.8	77.5	1.9
공급	비OPEC	45.9	46.7	46.4	46.4	47.1	46.7	0.8
	OPEC NGL	2.9	3.0	3.0	3.0	3.0	3.0	1.0
	OPEC원유	28.1	29.5	29.5	29.5	29.5	29.5(I)	1.4
			28.5	28.8	28.5	28.5	28.5(II)	0.4
자료 : 한국석유공사	계	76.9	79.2	78.9	78.9	79.6	79.2(I)	2.3(I)
			2008년	국제유가	전망	(2006.1)	78.2(II)	1.3(II)

(I) OPEC의 원유생산을 현 생산수준(2,950만b/d상당)을 유지할 때 : 230만b/d 증가한 7,920만b/d

(II) OPEC의 원유생산을 100만b/d 감산한 때 : 130만b/d 증가한 7,820만b/d

- 향후 국제원유가는 Dubai유 기준으로 20~25 \$/B 유지 전망
  - 중동긴장 고조시 일시적으로 급등할 가능성 상존

국제유가 동향 및 전망

(단위: \$/bbl)

기관	전망 시점	기준 유종	2000년	2001년					전제조건
			4/4	1/4	2/4	3/4	4/4	평균	
EIA	2000.11월	정유업체도입단가	29.36	26.50	24.24	23.20	22.31	24.1	-공급과잉 -재고증가
		WTI	31.41	28.46	26.22	25.18	24.28	26.03	
CERA	2000.11월	Dubai	29.75	26.50	21.25	20.50	19.50	21.93	-OPEC 현생산유지
		Brent	31.00	27.75	22.50	21.75	20.75	23.18	
CGES	2000.11월	WTI	32.00	29.00	24.00	23.00	22.00	24.50	-OPEC 2분기 100만 b/d감산
		Brent(D)	30.40	28.80	25.40	24.80	25.50	26.10	
ESAI	2000.10월	Dubai	26.57	24.77	21.48	20.88	22.11	22.31	-증산효과 가시화
		Brent(D)	28.47	26.23	23.05	22.16	23.29	23.68	

주) EIA : 美에너지부(DOE) 산하 에너지정보국 (Energy Information Administration)

Administration)

CERA : 美캠브리지에너지연구소 (Cambridge Energy Research

Associates)

CGES: 런던 소재 세계에너지연구소(Center for Global Energy Studies)

ESAI: 美 에너지안보연구소 (Energy Security Analysis, Inc)

▽7.8%)

2001년 에너지수급 전망

(2) 국내 경제 전망

- 2001년 국내 경제성장률은 금년도 9%내외의 상승에 비해 낮아질 것으로 전망
  - 상반기 (특히, 1/4분기)까지는 4~5%대의 저성장이 예상되는 등 경제가 어려울 전망이나 하반기부터는 잠재성장률 수준으로 회복될 전망

주요기관의 2001년 국내경제 전망

	한국은행	KDI	KIET	삼성연	LG연	현대연
경제성장률(%)	5.3	5.1	5.9	5.7	5.8	5.5

Ⅲ. 2001년도 에너지수급전망

1. 전망 방법 : 에너지원별 Bottom-up 방식

- 수요가 많은 업체 및 기관을 대상으로 조사한 전망 자료를 기본으로 경제동향 및 과거의 추세를 반영, 전망치 마련

- \*기본전제
  - GDP : 5.3
  - 국제유가 : 26.0 \$/B(Dubai유 기준)
- \*대수요처
  - 석유 : 5대 정유업체 등
  - 전력 : 한국전력공사
  - 유연탄 : 한국전력공사, 포항제철 등
  - LNG : 한국가스공사, 한국전력공사

2. 전망 개요

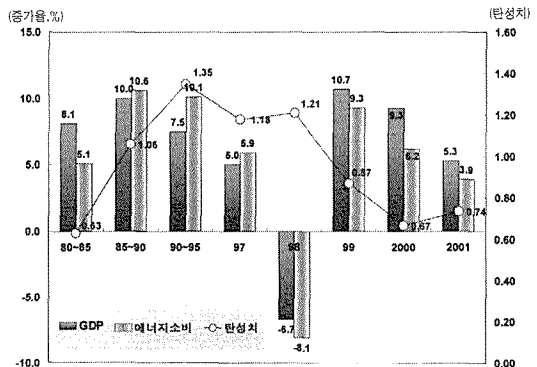
- 소비물량 : 전년 대비 3.9% 증가 (200백만 TOE)
  - 2000년에 이어 경제성장률 (5.3%)을 밀도는 4%대의 증가전망
- 수입금액 : 전년 대비 ▽2.7% 증가(366억불)
  - 국제유가 20~25 \$/B대(Dubai유 기준) 유지 전망에 따라 수입금액의 하락 예상 (원유 28.2 \$/B → 26.0 \$/B,

	2000(잠정)		2001(전망)	
	증가율	구성비	증가율	구성비
1차 에너지소비 (천TOE)	192,609	6.2 100	200,096	3.9 100
석유 (천Bbl)	743,992	3.4 52.2	762,236	2.5 51.5
-연료용	498,466	3.2 35.8	512,701	2.9 35.5
-원료용	245,526	3.7 16.4	249,535	1.6 16.0
LNG (천톤)	14,580	12.5 9.8	16,000	9.7 10.4
*전력 (GWh)	238,977	11.6 13.7	254,658	6.6 14.2
*부문별 (천TOE)	150,104	4.9 100	154,481	2.9 100
-산업부문 (나프타제외)	83,157 (54,341)	4.1 (4.4) 55.4 (36.2)	85,583 (56,370)	2.9 (3.7) 55.4 (36.5)
-수송부문	30,012	4.8 20.0	31,146	3.8 20.2
-가정상업	34,166	7.1 22.8	34,885	2.1 22.6
에너지수입액 (백만 \$)	37,649	66.0 100	36,630	-2.7 100
-원유	25,226	70.6 67.0	23,540	-6.7 64.3
*전력 및 부문별 소비는 최종에너지	4,370	15.6 11.9	4,370	15.6 11.9
-유연탄	2,035	9.0 5.4	2,378	19.9 6.4

3. 에너지소비 : 전년대비 3.9%증가한 200백만 TOE전망

(1) 1차 에너지원별 전망

경제성장률과 에너지소비



	2000(잠정)			2001(전망)		
	증가율	구성비		증가율	구성비	
1차에너지(천TOE)	192,609	6.2	100	200,097	3.9	100
석유 (천Bbl)	743,992	3.4	52.2	762,236	2.5	51.5
LNG(천톤)	14,580	12.5	9.8	16,000	9.7	10.4
무연탄(천톤)	5,940	19.0	1.5	6,426	8.2	1.6
유연탄(천톤)	60,136	11.1	20.6	64,211	6.8	21.2
원자력(GWh)	108,690	5.5	14.1	109,001	0.3	13.6
수력(GWh)	5,593	-7.8	0.7	5,361	-4.1	0.7
*증가율은 전년 대비 증가율	1,916	6.1	1.0	2,001	4.4	1.0

**석유 : 전년대비 2.5% 증가 예상(762백만b)**

- 수송부문이 주도하는 가운데, 산업부문은 낮은 증가세를 유지하고 가정부문은 소폭 감소를 보일 것으로 전망

- 휘발유 : 고유가의 여파로 2000년에 이어 1.3%의 낮은 증가율
- 등 유 : 지역난방, 도시가스등으로 대체효과에 따라  $\nabla$ 1.9감소
- 납 사 : 석유화학제품용 수요 정체로 1.4% 증가
- B-C유 : 발전용을 중심으로 4.5%증가
- LPG : 에너지 가격구조개편의 영향으로 자동차용 부탄소비 증가율 둔화에 따라 전년의 증가율 보다 감소된 4.0% 증가 전망

\* (1999) 77,007천b → (2000잠정) 85,560천b → (2001 전망) 88,955천b

(석유제품별 소비 전망)

(단위: 천배럴, %)

	2000(잠정)			2001(전망)		
	증가율	구성비		증가율	구성비	
-석유 전체	743,992	3.4	100	762,236	2.5	100
• 휘발유	62,786	$\nabla$ 1.7	8.4	63,590	1.3	8.3
• 등 유	70,458	2.6	9.5	69,113	$\nabla$ 1.9	9.1
• 경 유	129,407	2.6	17.4	134,000	3.5	17.6
• B-C유	127,165	9.4	17.1	132,840	4.5	17.4
• 납 사	226,563	3.5	90.5	229,690	1.4	30.1
• LPG (부탄)	855,060	11.1	11.5	88,950	4.0	11.7
*납사제외시	38,132	27.8	5.1	41,882	9.8	5.5
*납사제외시	517,429	3.3	69.5	532,546	2.9	69.9

\*증가율은 전년대비 증가율

**유연탄 : 전년대비 6.8% 증가 (6,421만톤)**

- 발전용 (58.2%차지) : 유연탄발전 증가로 12.4% 증가

- 발전용 유연탄 소비량 : (2000잠정) 3,323만톤 → (2001전망) 3,740만톤 (12.4%)

\* 유연탄 화력발전전력량 : (2000잠정) 91,949GWh → (2001전망) 103,324GWh (12.4%)

- 제철용 유연탄 소비량 : (2000잠정) 1,933만톤 → (2001전망) 1,946만톤 (0.7%)

**무연탄 : 전년대비 8.2% 증가 (643만톤)**

- 산업용은 증가, 발전용은 정체, 가정용은 큰 폭 감소 예상

- 발전용(44.4%차지) : (2000잠정) 285만톤 → (2001전망) 285만톤

\* 무연탄 화력발전전력량 : (2000잠정) 5,408GWh → (2001전망) 5,410GWh

- 가정용(17%차지) : (2000잠정) 120만톤 → (2001전망) 110만톤 ( $\Delta$ 8.4%)

**LNG : 전년대비 9.7% 증가 (1,600만톤)**

- 청정·편의성 연료 선호에 따라 도시가스용 중심으로 증가 예상

- 발전용(31.6%차지) : (2000잠정) 468만톤 → (2001전망) 505만톤 (7.9%)

\* 가스발전전력량 : (2000잠정) 28,313GWh → (2001전망) 28,281GWh ( $\nabla$ 0.1%)

- 도시가스용(53%차지) : (99잠정) 744만톤 → (2000전망) 853만톤 (14.7%)

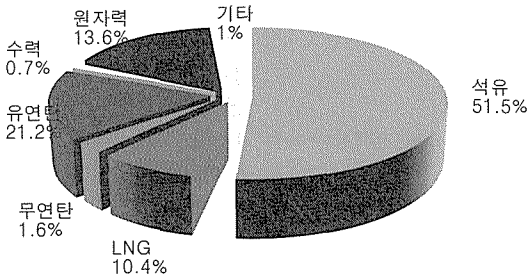
\* 도시가스수용가수 : (2000잠정) 7,790천호 → (2001전망) 8,400천호 (7.8%)

**원자력발전 : 전년대비 3.1% 증가 (107천GWh)**

- 꾸준히 늘어왔던 설비증설이 올해에는 없음에 따라 소폭 증가

(단위: GWh, %)

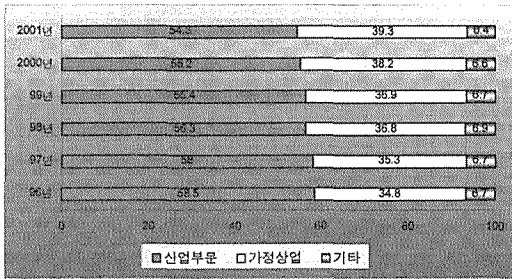
1차에너지원별 구조 (2001년)



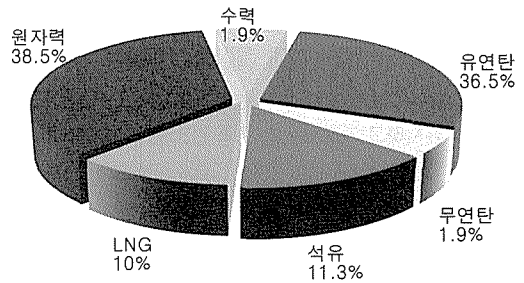
	2000(잠정)		2001(전망)			
	증가율	구성비	증가율	구성비		
발전전력량	266,446	10.9	100	283,429	6.4	100
-수력	5,593	△7.8	2.1	5,361	△6.7	1.9
-석탄	97,357	19.3	36.5	108,734	12.4	36.5
-석유	26,493	43.0	9.9	32,052	21.0	11.3
-LNG	28,313	▽6.0	10.6	28,281	△0.1	10.0
-원자력	108,690	11.3	40.8	109,001	0.3	38.5

\*증가율은 전년대비 증가율

- 전력 소비 전망 : 전년대비 6.6%증가한 255천 GWh
  - 산업부문(전력소비의 54.3% 차지) : 4.8%증가
  - 가정상업부문(전력소비의 39.3% 차지) : 9.4%증가



에너지원별 전원구성(발전량기준)



## (2) 부문별 소비 전망

**산업부문** : 전년대비 2.9% 증가 (86백만TOE)

- 설비투자 둔화 및 산업구조 고도화 진전으로 증가율 둔화 전망

- 설비투자 증가율 : (2000) 37.5% → (2001) 2.8%

- 에너지 저소비조립업종 부가가치 비중 :

(90)28.2% → (99) 48.8% → (2000)53.6%

○ 발전량 : 전년대비 6.4% 증가한 283천 GWh

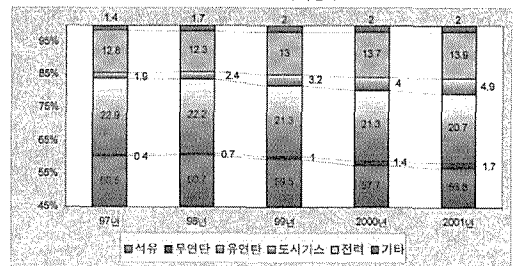
- 에너지원별로는 석유발전(21.0%), 석탄발전(12.4%)은 큰 폭 증가하고, LNG발전(△0.1%)은 감소

전력 소비 및 에너지원별 발전 현황

(단위: GWh, %)

	2000(잠정)		2001(전망)		
	증가율	구성비	증가율	구성비	
총소비량	238,977	11.6	254,658	6.6	100
-산업부문	132,026	9.2	138,327	4.8	54.3
-가정상업	91,403	15.7	99,981	9.4	39.3
-수송	2,018	16.6	2,123	5.2	0.8
-공공기타	13,530	7.1	14,227	5.2	5.6

에너지원별 소비비중추이



- 나프타(산업부문 소비의 36.5% 차지) : 1.4% 증가
- 제철용 유연탄(산업부문소비의 20.7% 차지) : Δ0.2%감소

산업부문 소비 현황

	2000(집정)			2001(전망)		
	증가율	구성비		증가율	구성비	
-총소비량(천TOE)	83,157	4.1	100	85,583	2.9	100
*나프타제외시	54,342	4.4	63.8	56,370	3.7	63.5
• 석유(천배럴)	359,916	1.2	57.7	364,870	1.4	56.8
• 유연탄(천톤)	26,873	4.0	21.3	26,819	▽0.2	20.7
• 전력(GWh)	132,026	9.2	13.7	138,327	4.8	13.9

\* 증가율은 전년대비 증가율

**수송부문** : 전년대비 3.8%증가 (31백만TOE)

-경유, LPG중심으로 3%대의 증가에 그칠 전망

수송부문 소비현황

(단위: %)

	2000(집정)			2001(전망)		
	증가율	구성비		증가율	구성비	
-총소비량(천TOE)	30,012	4.8	100	31,146	3.8	100
• 휘발유(천배럴)	60,010	▽1.9	26.4	60,780	1.3	25.8
• 경유	82,630	3.1	40.4	85,419	3.4	40.1
• LPG(부탄)	32,255	36.5	11.6	36,208	12.3	12.6

**가정상업부문** : 전년대비 2.1%증가 (35백만TOE)

-심야전력 보급확대 등으로 전력소비가 큰폭 증가

가정상업부문 소비 현황 및 원별소비 비중

(단위: %)

	2000(집정)			2001(전망)		
	증가율	구성비		증가율	구성비	
-총소비량(천TOE)	34,165	7.1	100	34,885	2.1	100
• 석유(천배럴)	115,865	▽2.5	44.2	115,303	▽0.5	43.0
• 전력(GWh)	91,403	15.7	23.0	99,981	9.4	24.6
• 도시가스(백만M)	8,752	18.1	26.9	8,800	0.5	26.5

**4. 에너지수입 : 전년대비 -2.7%감소 (366억불)**

○ 2000년의 급등한 국제유가가 안정기에 들어설 것으로 전망됨에 따라 에너지수입금액은 소폭의 감소세 예상

\* 2000년 11월 중순을 고비로 국제유가 큰 폭의 하락세

Dubai유가 : (2000. 11.15)31.93 \$/B → (2000.12.30) 20.52 \$/B

• 원유도입물량(백만bb) : (2000집정)894 → (2001전망) 905 (1.3%)

• 원유도입단가(CIF, \$/bbl) : (2000집정)28.2 → (2001전망) 26.0 (-7.8%)

- LNG는 도시가스용 수요 증가로 15.6% 증가(44억불)하고, 유연탄은 발전용 수요 증가로 16.9% 증가(24억불)할 것으로 예상

○ 에너지(석유제품)수출액은 물량 감소·수출단가 하락으로 전년대비▽12.6% 감소한 80억불 예상

• 석유수출물량(백만 bbl) : (2000집정) 301 → (2001전망) 287 (▽4.8%)

• 석유수출단가(FOB, \$/bbl) : (2000집정) 30.5 → (2001전망) 28.0 (▽8.2%)

에너지수출입 전망

(단위: 백만불, %)

	2000(집정)		2001(전망)	
	물량	금액	물량	금액
총에너지수입액(A)	-	37,649 (66.0)	-	36,630 (-2.7)
-원유 (백만B)	894 (2.3)	25,226 (70.6)	905 (1.3)	23,540 (-7.8)
*도입단가 (CIF, \$/B)	-	28.2 (66.9)	-	26.0 (-7.8)
-석유제품 (백만B)	214 (11.6)	6,267 (71.7)	217 (1.4)	5,970 (-4.7)
-LNG(천톤)	14,600 (12.5)	3,780 (82.6)	16,500 (13.0)	4,370 (15.6)
-유연탄 (천톤)	59,478 (16.4)	2,035 (16.9)	63,406 (6.6)	2,378 (16.9)
석유수출(백만B)	301 (2.6)	9,177 (65.5)	287 (-4.8)	8,020 (-12.6)
에너지순수입액(C)	-	28,472 (66.2)	-	28,610 (0.5)
총수입액(억불)	-	1,610 (34.3)	-	1,810 (12.4)
※ 에너지수입비중(A/B)	-	23.4 (17.7)	-	20.2 (15.8)

\*주: - 수출금액은 병커링 및 국내미군납 제외 기준, ( ) 내는 전년대비 증가율

- 에너지수입비중은 총수입에서 차지하는 비중, ( ) 내는 총수입에는 에너지순수입액 차지하는 비중