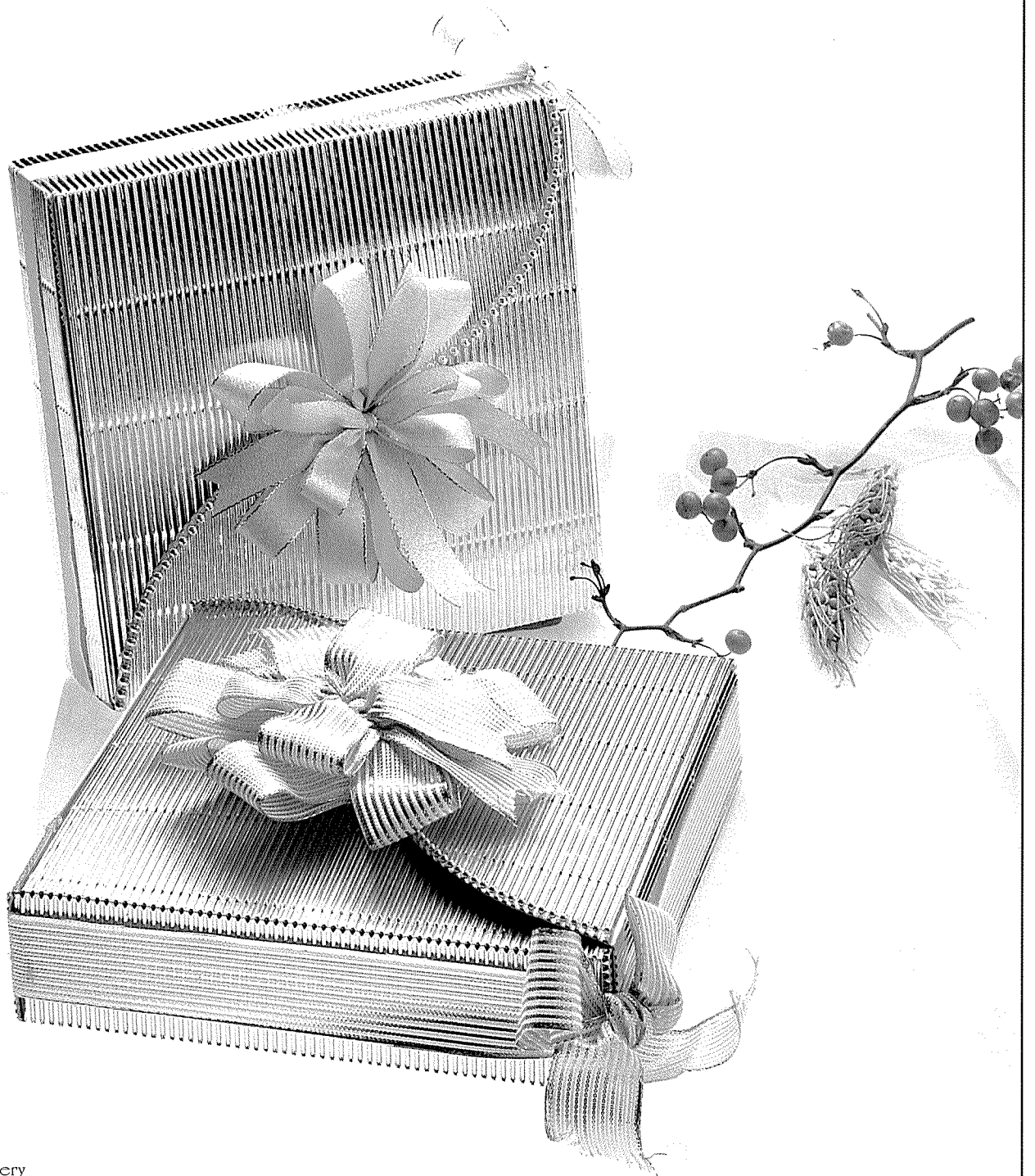


태극무늬 박스

태극무늬 박스는 우리의 전통문양인 태극문양을 응용해 만든 상자로
재료가 간단할 뿐 아니라 만드는 법도 쉬워 초보자들도 쉽게 따라할 수 있다.
조금 더 색다른 분위기를 연출하고 싶다면
한쪽 상자의 색을 바꿔 콤비의 느낌을 주어도 좋다.

<진행 / 박현희 hyunhee@mbakery.co.kr>





재료

골판지, 글로건, 자, 칼, 콤파스, 구슬리본, 리본



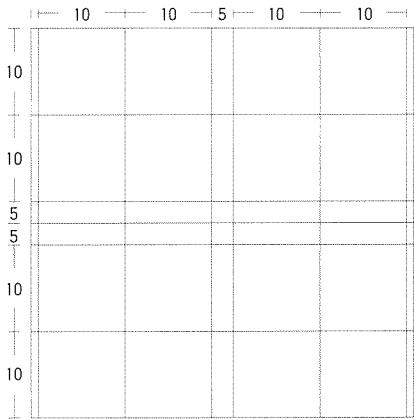
포장실연/최성희

우향플리워아카데미 강사,
MBC·CBS 문화센터강의, 개인교습 등
창조적인 포장법 강의를 위해 힘쓰고 있다.
우향 아카데미 연구실 ☎ 011-9709-8197

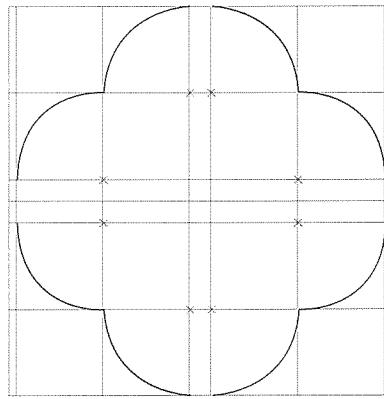
만드는 법

1. 다음 그림과 같이 제도한다. <제도하는 법>

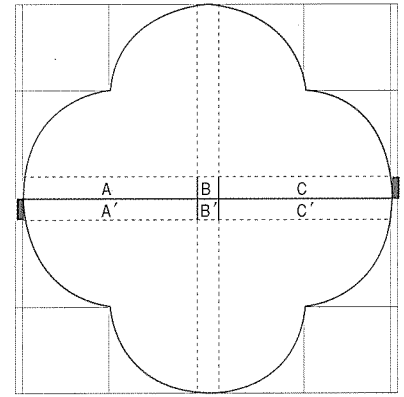
----- 접는선
—— 자르는선
■ 시점



① 그림과 같은 치수로 사각형을 제도한다.



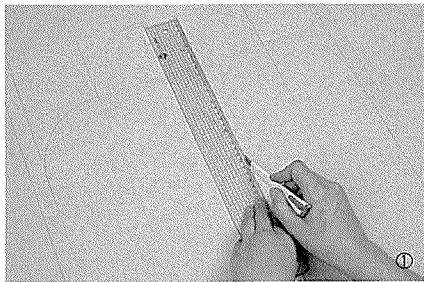
② x로 표시된 부분에 콤파스의 끝을 대고 1/4 원을 그린다.



③ 필요 없는 선을 지우개로 지운다.

Point

- 상자의 사이즈를 조정할 경우 5cm로 표시된 부분의 크기는 똑같이 늘리거나 줄여야 한다.
- 점선부분을 칼등으로 긁기 전에 반드시 불필요한 부분을 지우개로 지워야 한다.



2. 제도의 점선부분을 칼등으로 그어준다. (사진 1)

3. 실선부분을 칼로 잘라준다. (사진 2)

4. A, B, C 와 A', B', C' 순으로 글로건으로 붙여준다. (사진 3)

5. 두 개의 상자를 완성시킨다. (사진 4)

6. 한쪽 끝부분의 시점을 글로건으로 붙여 두 상자를 연결시킨다. (사진 5, 6)

7. 상자의 옆면을 리본으로 두르며 글로건으로 고정시킨 후 구슬리본으로 포인트를 준다. (사진 7)

