

# 환경부, 관계부처 합동 대기분야 특별단속

환경부는 2002년 월드컵에 대비하여 지자체, 지방환경관리청, 검찰, 경찰 등 관계기관 합동으로 월드컵 개최도시에서 대기오염물질 배출업소, 불법소각, 자동차 매연, 비산먼지 등에 대한 대대적인 지도·단속을 실시할 계획이다. 이번 특별단속은 11월 한달간 계도 및 홍보기간을 거쳐 12월부터 월드컵이 끝나는 내년 6월까지 7개월간 환경부, 시·도 및 검·경 합동으로 지속적으로 실시된다. 이번 지도·단속은 불법적 대기오염물질 배출행위의 근절에 목표를 두고 있는데 무허가배출시설 설치 및 방지시설 비정상 가동행위, 노천불법소각행위, 경유차 매연초과배출, 공장장 비산먼지 과다 발생행위 등이 집중 단속대상이다. 이에 본지에서는 그 내용을 살펴보고자 한다.

<편집부>

## 1. 추진 목적

- 「2002년 월드컵축구대회」대비 대기질 개선의 일환으로 배출업소, 자동차 등에 대한 지도·단속을 강화
- 월드컵개최가 불법배출행위가 근절되는 전환점이 되도록 유도
- 대기보전의 중요성에 대한 분위기 조성을 통해 천연가스버스 보급 등 여타 정책추진의 여건을 조성함

○ 관할기관에서 행정명령 이행여부 등에 대한 확인·점검 철저

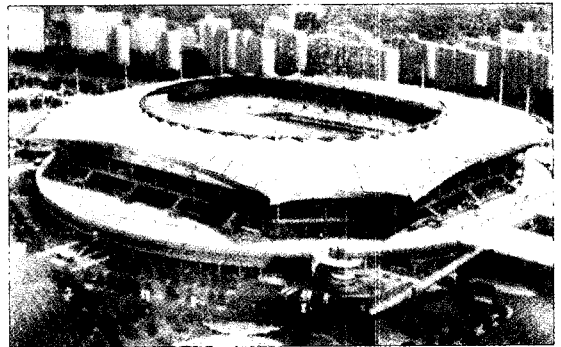
## 2. 기본방침

- 월드컵개최기간까지 검찰 등 유관기관 등이 참여하는 특별단속을 지속적으로 실시하여하여 단속효과를 극대화
- 01.11월은 계도기간으로 설정, 언론매체 등을 통해 불법행위로 인한 대기오염의 유해성, 국민협조사항 등에 대한 홍보·계도 실시
- 고의적 위반 등 문제업소는 「환경범죄의 단속에 관한 특별조치법」 적용 및 환경 사법경찰관리에 의한 직접 수사 등 엄중 조치
- 행정적조치와 함께 과징금 등 경제적 부담도 병과
- 위반업소에 대한 사후관리 강화



2002  
FIFA WORLD CUP  
KOREA JAPAN

A Green  
World Cup  
2002



### 3. 단속세부계획

- 계도기간 : 2001. 11. 1 ~ 11. 30(1개월간)
- 단속기간 : 2001. 12. 1 ~ 2002. 6. 30(7개월간)
- 대상지역 : 서울, 인천, 경기 등 수도권 전지역 및 서귀포시를 제외한 월드컵 개최도시(부산, 대구, 광주, 대전, 울산, 전주)
  - “도”에는 경기도와 전라북도만 해당
- 계도계획
  - 환경부 및 관련 지자체에서 언론매체, 현수막 설치 등 다양한 계도 실시
    - 환경부에서 10월 중 계도 기본내용, 방법 등 마련, 지자체 시달
- 단속기간별 단속계획
  - 가용인력의 한계를 감안, 단속기간(2001. 12~2002. 6)을 3단계로 구분하여 실효성 있는 단속추진
    - 제1차 합동단속기간('01.12): (지방)환경관리, 시·도, 검찰청, 경찰청 등 관계기관 합동단속반 운영
    - 특별단속기간('02. 1~'02.3): (지방)환경관리청 및 시·도 관할 지도·단속체제를 유지하되, 단속인력을 보강하여 특별단속반 편성·운영
    - 제2차 합동단속기간('02.4~'02.6): (지방)환경관리, 시·도, 검찰청, 경찰청 등 관계기관 합동단속반 운영, 특별단속시 적발된 취약 지역 및 시설 집중단속
- 단속반 편성 및 운영
  - 합동단속기간 중 (지방)환경관리청, 시·도, 검찰청, 경찰청 등 유관기관 합동단속반 구성·운영
    - 배출업소·불법소각·비산먼지 단속반 : (지방)환경관리청 주관, 시·도 등 참여
    - 매연단속반 : 시·도 주관, 지방경찰청 등 참여
      - 군·경합동검문소, 고정검문소, 교통경찰초소에서 24시간 경찰지원이 가능하므로 지방경찰청과 협의하여 검문소에서 매연단속을 실시할 것을 우선 검토
      - 검문소에서 매연단속이 곤란한 경우 매연단속반에 경찰인력을 지원하는 방안을 강구하고 인력지원이 곤란한 경우에는 주기적인 순찰을 통해 지원하는 방안 강구
  - 특별단속기간 중 (지방)환경관리청 및 시·도별 단

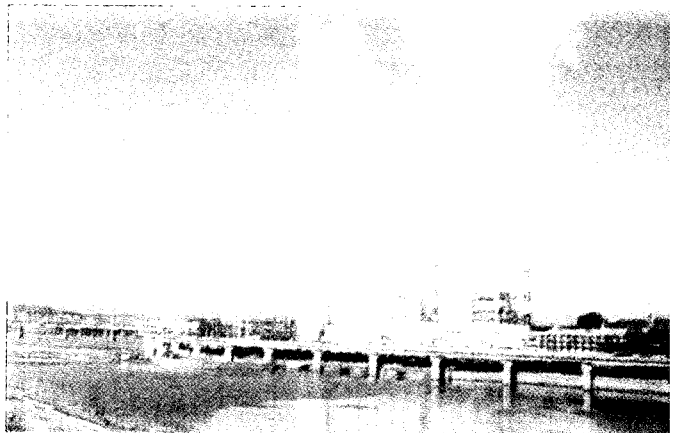
#### 속반 구성

- 기존의 인력에 추가인력을 보강하여 기관별로 4개 분야별 “단속반”을 구성·운영
  - 매연단속은 지방경찰청과 협력하여 합동단속을 계속 실시하되, 시·군·구 “매연 수시단속반”을 '02.1월부터 6월까지 상설화
    - 경기도와 전라북도는 수원시와 전주시의 매연단속 실효성 확보를 위하여 도 상설단속반 및 인근 수시단속반원 파견 등 다각적인 지원 추진
    - 매연단속반에서 분체상물질 운반차량의 비산먼지 방지시설 단속 병행
- ⇒ (지방)환경관리청, 시·도별로 관할 사업장 및 시설 등에 대한 전수 단속 실시

〈단속반 편성 및 운영주관〉

	단속반	구 성			주관	
		지방청	시·도	검찰		경찰
특별단속기간 ( '02. 1~'02.3) * 4개단속반	배출업소	○	○			(지방)환경관리청 또는 시·도
	불법소각	○	○			"
	비산먼지	○	○			"
	매 연		○		○	시·도, 지방경찰청
합동단속기간 ( '01.12, '02.4~'02.6) * 2개단속반	배출업소·불법소각·비산먼지	○	○	○		(지방)환경관리청, 지방경찰청
	매 연		○		○	시·도, 경찰청

- 단속관계기관(시·도, 환경관리청 등)의 모든 공무원이 실질적으로 지도·단속에 참여
- 신고용지 배부 및 교육 등으로 전직원 신고요원화



## □ 분야별 중점단속대상

- 대기오염물질 배출시설, 생활악취시설 및 VOC 배출 시설 등 배출업소 점검
  - 적색(대기) 및 중점관리(악취) 업소 및 시간당 소각 능력 100kg 미만 소형 소각로 설치 업소
  - 민원이 많은 환경기초시설 등 악취배출시설, 도장시설, 폐수·폐기물 처리업, 염색·피혁·도금업 등 지역별 문제업종
- 악취발생물질 등 불법소각(또는 부적정한 시설에서의 소각)행위
- 버스, 트럭 등 경유자동차에 대한 매년 집중단속
  - 대형 경유차량의 회차지 및 차고지, 언덕길 등
- 대도시 비산먼지 발생원의 비산먼지 관리실태
  - 대규모 건설공사장 및 도심지 공사장 등의 방진벽 또는 방진막의 적정 설치·운영상태 등
  - 토사 등 분체상물질 운반차량의 세륜·세차 후 운행 여부, 적재함 덮개의 적정여부 등
- 단속방법
  - 환경오염물질 배출사업장 지도·점검규정(환경부훈령 제445호, 99.12.24) 등 단속규정을 준수
    - 단속실명제, 행정처분의 사후관리 등
  - 단속정보의 사전유출 방지 조치
    - 단속대상업체 및 지역은 단속총괄책임자가 분야별 책임자에게 당일 직접 배부

## 4. 단속결과 조치

- 오염물질 불법배출 근절차원의 강력조치
  - 고의적인 환경사범은 관할검찰청에 수사의뢰하고, 관할행정기관에 행정처분 의뢰
  - 불법배출업소에 대해서는 「환경범죄의 단속에 관한 특별조치법」을 적용, 행정적 조치외에 과징금의 부과 등 경제적 부담도 병과
  - 비산먼지 발생 고발사업장은 관급공사입찰시 참가자 적심사에서 감점토록 통보하는 등 불이익 조치
- 매연발생 차량에 대한 강력한 행정처분
  - 배출허용기준 초과차량에 대한 운행정지(3~7일) 및 과태료(5~50만원) 병과
  - 기준초과 차량이 많은 차량 운수업체 집중관리
- 적발 업소 및 차량 등에 대한 사후관리 강화
  - 관할기관에서 행정명령이행여부 등에 대한 확인·점검 철저
    - 불법 배출시설 등은 관할 지자체에서 최단기간내에 행정절차를 거쳐 시설폐쇄 및 철거 등 조치
  - 문제업소 및 운수업체 지속단속 및 강력 처벌로 위법행위 근절
    - 문제 업소 및 운수업체는 관할 기관에서 데이터베이스화하여 지속적으로 관리
- 언론매체 등을 통한 위반업소 공개
  - 단속결과를 언론 및 인터넷 홈페이지 등에 공표함으로써 단속효과 과급 및 재발방지 도모

## <참고>

### 환경훼손행위 신고 포상금제도 안내

#### □ 지급대상

- 불법소각, 배출시설 및 방지시설의 비정상가동, 무허가 배출시설 운영행위 등 환경을 오염 및 훼손시킨 환경사범 신고자
- 자동차 매연 등 포상금 지급대상외의 환경훼손 신고자에게는 환경훼손 신고 촉진을 위하여 3천원 상당의 전화카드 지급

# 리포트

## □ 포상금액

### ○ 최고 100만원

- 징역형은 100만원, 벌금형은 벌금액의 1/10까지 지급(예시) 약취발생물질 노천소각 신고시 최고 10만원
- 사업장 폐기물 불법소각 신고시 최고 100만원
- 무허가 배출시설 운영행위 신고시 최고 100만원
- ※ 자치단체가 지급하는 포상금의 경우 자치단체별로 다름

## □ 신고요령

- 환경신문고(일반전화는 국번없이 128, 휴대전화는 지역번호+128)로 전화하거나 환경청 및 시·도·시·군·구 민원실로 전화, 팩스, 우편, 인터넷으로 신고
- 어디로나 신고 가능하나 신속한 처리를 위해서는 관할기관으로 직접 신고(공단-환경청, 기타-자치단체)하는 것이 바람직



- 누가, 언제, 어디서, 어떻게 환경훼손행위를 하였는지 가능한 자세히 신고(매연차량 등은 차량번호를 확인)
- 사진, 비디오테이프, 소각잔재물 등 증거자료를 확보하여 함께 제출하면 적발·처분에 큰 도움이 됨

**環境保全**

## 새가족

협회 회원 가입을 진심으로 환영합니다. 저희 협회는 여러분을 위하여 최선을 다하겠습니다!

배출종류	업체명	대표자	주소	업체명	대표자	주소
동인섬유	김원백	대구시 달서구 길산동 384	신광기업사	이종화	안산시 원서동 789-3	
일광금속	조재경	경북 경산시 임량면 임량리 139	남성공업㈜	소정범	성남시 중원구 하대원동 226-4	
상용수산	최석도	경북 울진 후포면 금음리 40-2	대성산스㈜	김영대	시흥시 정왕동 시화12리 109	
강천항의자동차정비공장	박성구	경북 김천시 대항면 복전리 49	신영공업㈜	변기수	시흥시 정왕동 시화3리 408	
㈜대성산업	이만근	경북 울진군 울진읍 온양리 530	보림제약㈜	김홍수	안산시 록내동 471	
㈜홍신건설	이지용	대구시 수성구 범물동 1034-3	삼우원금공업㈜	안홍진	안산시 성곡동 시화40리 315	
원오금속㈜	이중원	경북 경산시 진량읍 신상리 1193-4	경정금속㈜	평호을	안산시 팔곡2동 90-5	
대일섬유	김옥수	경북 영천시 정동면 송천리 534-1	삼능산업㈜	안택주	광주군 퇴촌면 도수리 산39-10	
금오퍼차지	박수용	경북 구미시 신동면 적림리 483-1	부천축산업협동조합	원만상	부천시 소사구 소사본동 66-7	
㈜대화	이영자	경북 김천시 아곡읍 대신리 201-2	보성금속	조태호	안산시 성곡동 시화4리 506	
경병원죽염	최동순	경북 상주시 낙동면 신오리 604-1	삼조화학	정경원	안산시 원서동 818-5	
상주수지	김수태	경북 상주시 내서면 서원리 486	LG전자연구소	구자홍	안양시 동안구 호계동 533	
현대레미콘	서병국	경북 영주시 가흥동 1029-1	88관광개발㈜	여영현	웅천시 구성면 정덕리 산263	
㈜평성사	허병	경북 구미시 선산을 화조리 271-13	(협)성호여객자동차공사	백영현	평택시 이충동 436-5	
현영공업㈜	김중현	경북 경주시 외동읍 문신리 801-3	경서산업	진광수	포천시 소흘읍 이동교리 68	
대성유화	손병철	대구시 달성군 논공읍 본리리 29-69	대원선전㈜	서광현	화성군 태안읍 안양리 138-77	
영창일	김중희	경북 칠곡군 왜관읍 군산리 992-1	신원산업	홍성규	군포시 금정동 162-3	
부영산업	김재근	대구시 서구 종리동 1024-1	㈜형산	양홍식	용인시 유방동 91-1	
서경유리	이재학	대구시 달성군 논공읍 본리리 29-151	에이스아트레㈜	윤석구	이천시 대월면 장평리 227-4	
우경절강㈜	조효선	경북 포항시 남구 정흥동 1851	제이투세차지	진인규	평택시 지산동 746-1	
진부산업	김민희	대구시 서구 비산동 2001-57	우산㈜	송건호	시흥시 정왕동 시화2리 425	
고려금속	유병익	경북 경주시 외동읍 석계리 689-21	성애원	최성원	이천시 안중동 117-2	
화인테크	양재호	경북 구미시 공단동 242	대신제분	신경환	파주시 법원읍 갈곡리 193-3	
수원축협배합사료공장	유용식	화성군 태안읍 병정리 89-6	동원특수화학고무공업사	황재철	시흥시 정왕동 시화1리 207	
신신화학공업㈜	김건웅	안산시 원서동 789	대우전자조선물류센터	유재철	평택시 진위면 가곡리 550	
유신특수도장	정상덕	시흥시 정왕동 시화3리 825	한국칼리㈜	오르토모스	화성군 향남읍 상산리 906-4	
가나산업㈜	황태성	시흥시 정왕동 시화3리 109	자일산업	김철호	시흥시 정왕동 10리 207	
㈜전우약품	전천민외1	안산시 록내동 402-4	한주산업㈜	이용재	안산시 성곡동 68리 403	
한수㈜	이순석	안산시 원서동 741-5	저영상공업	홍석대	안산시 록내동 476	