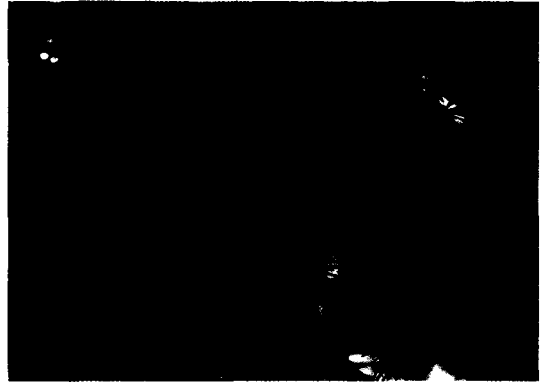


새로운 금송 국내재배 성공 살아있는 신생대 신비의 조경수

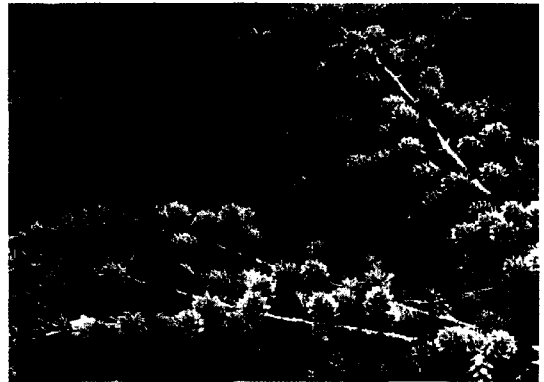


글로벌 이스트 농원
대표 김 영 기
Tel:(02)412-7197



- * family : pinaceae
- * scientific name : pseudolarix amabilis
- * common name : golden larch

- 현존, 살아있는 신생대 식물로서 최초의 금송 화석이 시베리아 동북부 후 백악기 지층에서 출토되었고, 고 신생대의 동화석은 노르웨이 스피츠베 열건 서부에서, 제 3기의 같은 시기인 동화석이 미국 유럽 아시아중부 및 일본등지에서 발견 고 증됨으로서 진귀한 가치를 가진 신비의 나무로서 인증을 받았고, 세계 3대 관상수로서의 위상을 가지게 되었다



1853년 ROBERT FORTUNE(영국)은 표본을 채집하여 영국 런던에 보내졌고 1866년 NELSON(영국)은 LALIX AMABILIS NELSON이라고 명명하고, 그 후 1919년 ROHDER(영국)은 본목을 정식으로 pseudolarix amabilix(NELSON)이라고 명명하였다.



* 생물학적 특성 *

최대수고가 40 여미터에 달하는 소나무과 낙엽고목으로 나무지름이 1.5미터까지 자라며 나무줄기의 습성

은 곧으나 용도에 따라 다양하게 형태변경 가능하고 가지가 넓게 펼쳐져있고 수관은 넓은 피라미드(탑형)형이다. 잎은 선형이며 부드럽고 길이가 2-5.5 센티정도이다.

잎을 배열하여 뺨히면 원형이되고 가을철에는 금황색(golden color)를 뽐으로서 빼어난 자태가 돋보인다. 단속중식물이며 나자식물 소나무과의 계통이며 우수한 관상목, 재질이 훌륭한 재목으로서 특히 경제목이 전무한 국내 미래목으로, 본초강목에서 인정한 임상에 이르기까지, 다양한 용도의 미래수로서의 가치는 이미 국제적으로 입증된 사실이다.

1. 외부형태

봄엔 옅은 녹색, 여름은 진한 녹색 부드러운 침엽수 가을철엔 피라미드형 황금빛은 환상적이다. 암수 동수이고 나무의 구화들은 짧은가지 꼭대기에서 자란다 수컷 꽃은 황색 원기둥모양으로 아래로 늘어져있고 수술은 여러개다. 암컷구꽃은 자홍색 직립 단생이며 주린과 포린은 나선형으로 자란다. 4월에 꽃이 피며 9-10월에 결실한다. 구과는 묘형이며 성숙기에는 비늘모양이 떨어진다.

2. 내부구조

묘끝-원구형이며 봄철에 높이가 79 마이크로이고 지름이 304 마이크로이며 가을철 평균 높이가 85 마이크로이고 지름이 329 마이크로이다. 세포조직은 원시세포, 중앙모세포, 주위구역과 분생조직으로 나뉜다.

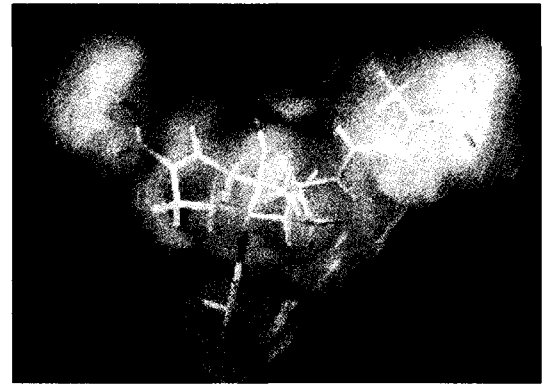
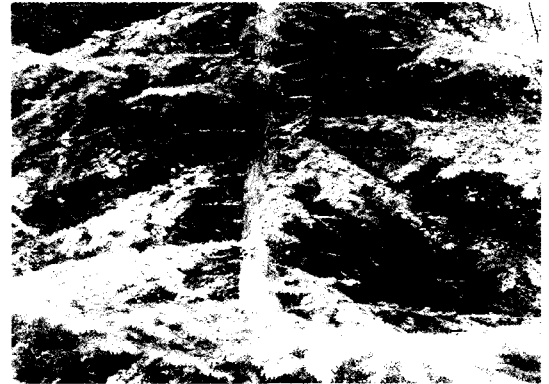
잎-잎은 선형이며 부드럽고 긴 가지 위에는 흩어져 있고 짧은 가지 위에는 모여 있다. 기공은 위 아래면에 단환형이며 피하층에 1 2층 세포벽은 비교적 얇고 연속적으로 배열되지 않은 세포들로 구성되어 있다.

3. 수 피

표피는 짙은 회갈색이고 단백질세포, 박벽조직세포, 석세포 및 수지강들로 구성되어 있다.

인피박벽 조직세포들은 탄닌과 수지등의 물질들이 함유되어 있다.

수지강의 횡단면 지름은 평균 140 마이크로이며, 축방



향 길이는 평균 900 마이크로이다. 인피사서는 단열이형이며, 황암, 황균제 개발에 성공하여 이미 효과를 인정 받고 있다.

4. 목 재

차생 목질부는 관포, 축방향 박벽조직, 사선세포들로 구성되어 있다. 성장륜이 분명하고 센티당 4-8 윤이있고 축향, 목박조직세포 수량이 비교적 적고 세포 끝벽이 두꺼워지고 사이사이 풍부한 수지들이 함유되어 있다. 사선의 상하끝면 세포강내에 초산칼슘 결정체들이 함유되어 있다. 목재는 황적색이고 무늬는 곧고 조직은 굵고 내수성이 있어 건축용으로도 우수한 가치가 있다.

5. 화 분

금송의 화분은 2 개 기낭이 있고 타원형이며 외벽은 2 층이고 내외층은 같은 두께이며 모자위에 많은 과립

---관련 국제자료는 당농원 Home page (<http://any.to/getckyk>) 에 들어가시면 인증된 정보를 확인할 수 있습니다.



들이 있고 기낭에 망상무늬들이 있고 망산들이 때로는 연속적으로 되어 있지 못하고 다변형으로 불규칙하다. 화분이벽은 매우 규칙적이고 표면에 작게 구멍들이 분포되어 있다.

들에 의해 밝혀져 있어 생화학적으로 현재가치는 이미 증명되었고 관련 약품이 출시되어 국내에서도 수입 판매하고 있다.

6. 화학성분 및 약용가치

본초강목 제6 권 목부기재에 의하면 본 “금송은 그 피(껍질)로 피들(피부)를 치료하고 진선(무좀 음병등)을 치료하고 진선균등을 죽이는데 탁월한 효과가 있다.”고 기록되어있다.

또한 피부의 가려움증 무좀 신경성 피부병 습진등에 탁월한 성분인 토근 개미산(formic acid), 토근초산(pseudolaric acid) propinic acid등이 이미 세계 유명 석학

7. 조경수로서의 가치

살아있는 희귀한 신생대 식물로서 국제적으로 인증된 세계 3대 관상수로서의 위상과 자존의 나무로서 정원, 골프장, 별장, 학교, 공원, 기념식수 기타 다양한 용도로서 국내환경에 적합성은 이미 당농장에서 시험재배결과 성공하였으므로 증명이 되었고 본 금송은 병충해에 강하고 추위 더위에도 강한 것으로 알려져 있다. **조경수**

