

## (주)아이컴피아 'WiseSCi 솔루션'

# 기업의 구매 관련 공급망 전체 통합을 실현하는 e비즈니스 솔루션

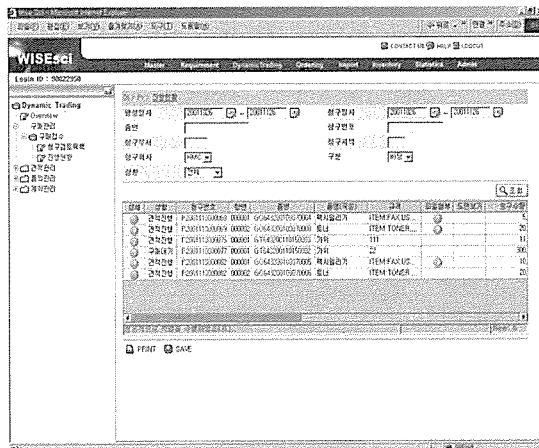
(주)아이컴피아(대표:정혜영)의 WiseSCiM (WiseSupply Chain Integration) 솔루션은 구매기획부터 생산계획, 발주, 제조관리, 물류, 배송, 그리고 대금결제에 이르기까지 구매와 관련된 가치사슬 통합 솔루션.

인터넷환경을 이용하여 기업 구매업무의 단순트랜잭션 업무는 시스템에 의한

자동화, 직접 구매자와 공급망, 파트너와의 강력한 협력체제를 구축하여 효율적 구매업무를 지원하고, 구축기업은 전략적인 분석과 소싱을 할 수 있도록 하여, 최저의 비용으로 최적의 상품과 서비스 구입할 수 있는 구매업무혁신, 글로벌경쟁력, 기업 가치향상에 이바지하기 위한, 똑똑한 공급망통합 솔루션(Wise Supply Chain Integration)이다.

기존 전자 조달 솔루션이 구매기업과 공급기업 사이의 기업간 거래(Transaction)에만 초점을 맞추고 있는 반면, WiseSCiM은 구매 행위와 관련한 모든 업무를 지원해 주고 있다는 점에서 확실히 차별화된다.

기능면에서 WiseSCi가 지원하는 수입행정 및 통관업무는 WiseSCi만의 유일한 지원기능으로 현재 국내 특허 출원 중에 있으며, 컴포넌트화를 지향하여 자체 개발한 애플리케이션 플랫폼(Service Platform)은 다양한 비즈니스를 빠른 기간 내에 적용 할 수 있고, 재활용성과 응용성을 높인 최적의 솔루션이다.



## 1. 작품명 : WiseSCi (기업 구매 관련 공급망 통합 시스템)

## 2. 제작자 : (주) 아이컴피아

대표자 : 정혜영

개발참여자 : 이희림, 김규인, 장성길, 이유평 등

주소 : (135-080) 서울시 강남구 역삼동 747-29 로케트빌딩 4층

전화 : 02) 6003-1100

팩스 : 02) 554-7882

e-mail : market@icompia.com

## 3. S/W 요약설명

(주)아이컴피아의 WiseSCi(Supply Chain Integration)솔루션은 수입행정을 포함한 구매기업의 내부 업무 통합과 협력업체 및 물류/금융 등의 파트너들과의 프로세스를 통합하는 업무 Application 및 Integration 을 제공함으로써, 궁극적으로 기업의 공급망 (Supply Chain) 전체의 프로세스 통합을 구현하는 솔루션입니다.

WiseSCi(Supply Chain Integration)솔루션은 구매기업과 공급기업 간의 프로세스 지원만 가능한 여타 전자조달 솔루션의 한계를 넘어, 구매기업 내부 업무 통합, 물류/금융 등 3rd Party 협력업체와의 프로세스 통합, 수출입 통관 프로세스 지원 등의 차별화된 기능을 제공하는 구매관련 모든 업무를 통합 지원하는 최적의 솔루션입니다.

또한 WiseSCi는 순수 JAVA 기술과 CBD Base의 Application Platform등 자체 개발한 기술을 기반으로 한 개방형 통합 솔루션으로, 어떤 OS, 어떤 업무 프로세스 적용도 프로그램 수정없이 간단하게 적용할 수 있습니다.

### 3.1 개발 배경

국내는 물론 세계적으로 기업의 구매부문과 관련한 공급망(Supply chain) 관련 업무를 통합하여 지원하는 솔루션이 없어, 모든 기업은 ERP, e-Bidding, CMS, Web-EDI, 무역관리 시스템, 외주관리 시스템 등 여러 개의 시스템으로 분산하여 운영하고 있거나 Off-Line업무에 의존하고 있어 업무의 효율성과 효과에 한계를 안고 있습니다.

(주)아이컴피아의 WiseSCi(Wise Supply Chain)는 이러한 문제점을 해결하기 위한 솔루션으로서, 기업내부의 구매업무 전반의 통합은 물론 공급업체와 물류, 서비스 등 제3 협력 기업들과의 모든 프로세스를 단일 시스템에서 인터넷을 통해 통합 운영할 수 있도록 개발된 솔루션입니다.

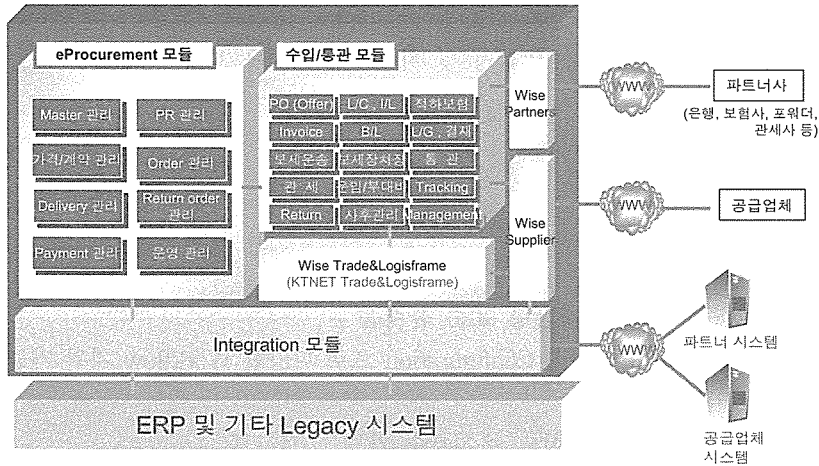
### 3.2 시스템 개요

인터넷 환경을 이용하여 기업 구매업무의 단순 트랜잭션 업무는 시스템에 의한 자동화, 직접 공급기업과 공급망, 파트너와의 강력한 협력체제를 구축하여 효율적 구매업무를 지원하고, 구축기업은 전략적인 분석과 소싱을 할 수 있도록 하여, 최저의 비용으로 최적의 상품과 서비스 구입할 수 있는 구매업무 혁신, 글로벌 경쟁력, 기업가치 향상에 이바지하는 공급망 통합 솔루션입니다.

- 구매기업의 내부 구매업무 프로세스는 물론,
- 구매기업과 공급기업간의 구매 Transaction 지원
- 은행, 보험업, 운송사 등의 3rd Party 업체와의 업무지원
- 수출입 행정 프로세스, 통관업무까지를 지원하는

⇒ Total 전자구매 솔루션

- 시스템 개념도 -



### 3.3 시스템 특징

WiseSCi 는 구매 업무 부문의 혁신을 위한 시스템입니다. 시스템 구축 후, 디지털 구매업무에 따른 신속성은 물론, 신속한 시스템 구축을 위해 자체 개발한 기반 기술을 활용하였습니다. CBD Base로 자체 개발한 Application Platform 기반에 설계되어, 어떤 OS, 어떤 Application 과도 쉽게 Integration 할 수 있습니다. 따라서 다양한 비즈니스 로직을 신속하게 적용할 수 있습니다.

또한 사용자의 편의를 고려하여 설계, 특히 출원한 WiseTable 은 현업담당자들에게 익숙한 Spreadsheet 형식으로 이루어져, C/S 수준의 User Interface 를 제공합니다. 사용자의 목적과 편의에 따라, 원하는 항목의 정렬, 필드의 이동, 너비의 조정 등, 사용자가 보고자 하는 방식으로 Data 의 배치가 가능합니다.

<기능 측면>

**유연성 및 확장성**

: Multi Company, Multi 구매조직 지원 (자회사 확대적용) 및 다양한 프로세스 반영

**사용자 편리성**

: C/S 수준의 User Interface 제공

### 프로세스 통합성

: 원부자재/자산 및 소모품/ MRO(Maintenance, Repair, Operating)자재 전 품목 통합 및 소싱에서 수입행정 및 지불까지 과정을 통합, 일체화한 기능 제공

### Global 화

: 다국어 지원

### <기술적 측면>

#### 컴포넌트화를 지향한 개방형 표준 플랫폼

: 프로그램 수정없이 단순 Configuration 으로 다양한 Workflow 지원 가능

: 신속한 시스템 업그레이드, 유지보수 가능

#### 유연한 Integration

: XML 기반 자체 Integration 모듈을 통해 시스템간 , 이기종 애플리케이션 간 유연한 통합.

#### 탁월한 보안성

: 암호화, 인증을 위한 전문 솔루션 탑재 (SSL 및 PK 방식 지원)

#### 권한 관리

: 사내의 사용자에게 대한 최하위 업무 단위까지 권한 설정 가능.

각종 표준 Rule 을 수용하는 확장성과 유연성 제공.

: Multiple Connectivity, Multiple Language

### <인력구성 측면>

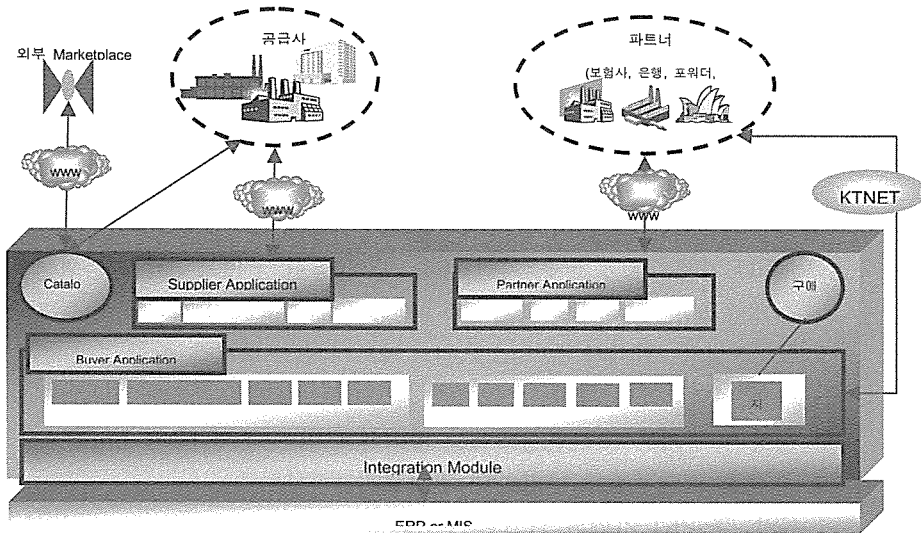
풍부한 구매 현장 경험 인력 및 구매 Process Innovator 인력 보유 (연 구개발실 인력 40%)

구매 및 자재 관련 System 구축 경험 인력

## 3.4 시스템 구성

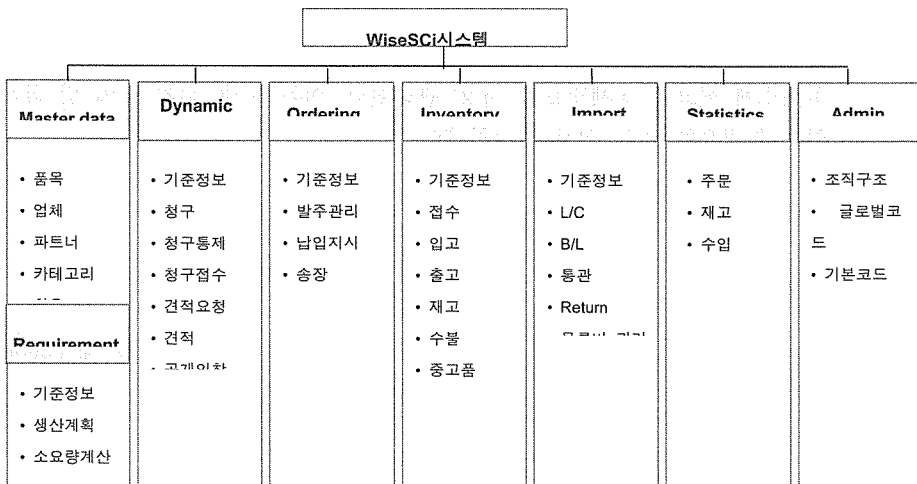
WiseSCi 는 기업의 디지털 구매업무를 실현하기 위한 시스템으로, 웹 상에서 구매기업과 공급기업, 협력업체를 연결합니다.

따라서, 사용자간의 연결은 단순히 브라우저에 접속하여 사용합니다.



### 3.5 프로그램구성

WiseSCi 는 업무 단위별 모듈로 분리되어 있으며, Admin 기능을 이용해 모듈별 권한을 사용자별로 설정할 수 있습니다.



### 3.6 주요 기능

- ✓ 기업의 구매 프로세스 혁신
  - 단순 Transaction 업무의 자동화
  - 보다 전략적인 구매업무에 주력가능
- ✓ MRO 자재, 원/부자재, 자산 매각 등 다양한 구매프로세스 지원
- ✓ 소요량 모듈에 의한 생산계호기 반영 / 재고량 계산 / 자동 발주 기능
- ✓ 물류, 금융, 관세사 등 3rd Party 파트너의 프로세스 통합
- ✓ 수입, 통관 업무 지원
- ✓ 사용자 편의를 고려한 J테이블 방식의 C/S 수준의 User Interface
- ✓ 복잡한 조직구조를 반영하는 권한관리
- ✓ SSL 및 PKI 기반의 탁월한 보안기능

상세 기능은 메뉴별로 다음과 같습니다.

#### 마스터관리

- 품목 마스터는 전자구매(eProcurement), 수입행정 및 통관 시스템에서 사용될 품목, 즉 자재에 대한 정보를 등록, 관리한다.
- 업체 마스터에는 회사가 거래하는 업체를 등록, 관리하는 기능을 제공하고, 업체의 일반정보, 구매정보, 외자정보, 소요량정보, 회계정보 등의 구매프로세스에 필요한 상세정보를 저장, 관리한다. 이는 구매, 외자 구매 및 회계 업무에 필요한 기본 정보를 제공한다.
- 파트너 마스터에는 회사가 거래하는 은행, 보험사, 관세사, 운송회사 등의 파트너 업체 정로를 등록, 관리하는 기능을 제공하고, 파트너에 대한 기본 정보를 제공한다. 차후, 내/외자 구매 및 수입행정, 물류 업무에 기본 정보를 제공한다.
- 환율 정보를 포함한, 시스템 사용자의 등록, 권한 설정 기능을 제공하며, 전체 WiseSci 시스템 운영에 필요한 기본정보를 관리, 지원하는 프로세스를 담당한다.

#### 소요량관리

- 기준정보에 1.생산유형별 부자재, CKD (Complete Knock Down) 포장재 등의 소요 마스터 정보, 2.공정별 공구, 보전자재 등의 Life Cycle 마스터 정

보를 등록한다.

- 생산계획에 따라 소요가 예상되는 1.포장재, 부자재 등은 생산계획 정보를 입력하면 자동으로 예상되는 부자재, CKD (Complete Knock Down) 포장재의 순소요량이 자동 계산된다.
- 일정한 Life Cycle 을 갖는 공구자재, 보전자재, 금형/지그, 기타 부자재 등의 일반자재의 순소요량이 자동계산하여 청구를 지원한다.
- 계산된 순소요량을 근거로 업체별 청구비율, 재고량, DUE-IN을 감안하여 실소요량을 계산할 수 있다.
- PR (Purchase Requisition)의 생성, 변경, 보관, 진행상태 조회 프로세스를 지원한다.

#### 가격결정모듈 (다이나믹 트레이딩)

- 구매담당부서의 업무를 지원하는 구매담당부서용 단계이다.
- 구매요청 부서에서 청구한 P/R (Purchase Requisition)의 검토, 구매여부의 결정 및 통보, Bidding을 통한 업체소싱, 계약을 진행하는 프로세스를 지원한다.
- 구매를 결정하고 해당자재에 대해 기존 거래업체가 존재하는 경우, 직발주 (Direct Purchase Order)를 발생시킬 수 있다.
- 해당자재의 구매를 처음으로 하는 경우, 공개 혹은 비공개 입찰을 통해 최적의 업체를 효율적으로 Sourcing한다.
- 자재 구매 후, 단가관리를 하여, 이후에 발생하는 자재의 Direct Purchase Order를 가능하게 한다.
- 새롭게 소싱된 업체는 계약 체결 후, 기존업체로 관리되며, 단가 관리, 이후 동일자재 구매에 대한 직발주가 가능하다. 분할 대금지급을 지원한다.
- 구매결정에 대한 품의 및 결제 프로세스를 지원한다

#### 발주 및 납품관리

- 구매담당부서에서 구매를 결정한 자재에 대한 실질적인 발주 관련 업무를 지원하는 프로세스를 포함한다.
- 구매기준정보에 입찰, 품의, 결제 이후에 생성된 정보를 포함하고 있으며, 직발주, 증가발주의 기준이 되는 구매정보, 발주율을 관리한다.
- 발주관리에서는 내자/외자 구매를 위한 발주서 생성, 수정, 조회 기능을 지원한다.
- 선적요청은 발주서에 대한 공급업체의 선적정보를 조회할 수 있으며, 외자



발주서에 대해 선적요청서 생성, 수정, 조회를 할 수 있다.

- 납입지시 생성, 수정, 조회할 수 있다.
- 공급업체가 작성한 송장의 조회 및 내/외자 송장의 생성이 가능하다.

### 제고관리

- 입하 관리는 송장, 또는 구매정보를 기준으로 검수, 검사를 실시하고, 입하 전표 생성, 수정, 조회를 지원한다.
- 입고는 입하품목에 대한 입고전표 생성, 수정, 조회 기능을 지원한다.
- 불출(不出) 또는 이관품목에 대한 불출전표 생성, 수정, 조회 및 신청, 이관 불출, 직불출, 실적불출 및 실사불출 등과 같은 다양한 불출기능을 제공한다.
- 공장/창고/품목별 제고정보를 통해 각종 분석 정보를 제공한다.
- 수불정보 관리에는 일/월별 수불 정보를 제공한다.
- 순환식 또는 폐창식 제고실사를 통해 제고조정 정보를 제공한다

### 수입행정통관

- 기준정보에는 외자에 대한 관세율, 행정정보, HS No. 파트너 정보 등의 마스터 정보로 등록되어, 이를 기준으로 외자의 수입 통관 프로세스를 자동으로 지원한다.
- 외자에 대한 발주(PO:Purchasing Order)를 기준으로 신용장 (L/C: Letter of Credit) 오픈, 수정 등을 관리한다.
- B/L 의 등록, 송장, 대금결제를 지원한다.
- 통관관리는 수입신고서 작성, 세관처리, 통관자금 납부, 입고 정보를 생성, 관리한다.
- KTNET을 통해 은행, 세관의 파트너사에 무역 EDI를 송/수신한다.
- 기준정보에 등록된 자재별 서비스 파트너 정보를 근거로, 각종 부대비의 산출 및, 물품 대금 등의 회계처리 업무를 지원한다.

#### 4. 개발단계별 기간 및 투입인원수

| 개발단계    | 개발시간              | 인원 | 공수   | 비고                             |
|---------|-------------------|----|------|--------------------------------|
| 시스템설계 1 | '00.04.~'00.09.   | 6  | 33.5 | EProcurement<br>Prototype 설계   |
| 시스템설계 2 | '00.06. ~ '00.12. | 8  | 48   | Import (수입/통관)<br>Prototype 설계 |
| 시스템설계 3 | '00.11. ~ '01.02. | 4  | 12.5 | Application<br>Platform 설계     |
| 시스템통합   | '00.12. ~ '01.07. | 11 | 88   | Procurement<br>시스템과 Import     |
| 매뉴얼제작   | '01.03 ~01.08.    | 2  | 7    | 시스템 매뉴얼,<br>사용자 매뉴얼            |
| 보완 및 개선 | '01.09. ~ '01.10. | 10 | 20   |                                |
| 계       | 18.5개월            | 41 | 209  |                                |

#### 5. 사용 또는 개발언어, TOOL

비즈니스 로직 : JAVA, SQL, XML

프리젠테이션 로직 : HTML, XML

#### 6. 사용시스템

| 구분     |             | 이름  |
|--------|-------------|---|
| Client | Browser     | Explorer 4.0 이상   |
|        | H/W         | IBM PC 호환 기종  |
| Server | OS          | Unix, NT, Linux(recommend)  |
|        | Platform    | AIX, Compaq True64, HP-HX, RedHat<br>Linux, Sun Solaris, Windows 98/NT,<br>Windows 2000/Advanced/ Data Center |
|        | RDB         | Oracle8i, DB2   |
|        | Minimum HDD | 100M bytes  |
|        | Minimum RAM | 256M Bytes  |