

# 보철을 위한 심미치주수술

## *Pre-Prosthetic Periodontal Surgery*

최성용 원장

최성용 치과의원

과거의 치주 수술은 치주낭제거를 주목적으로 하는 절제수술(resective surgery)이 주를 이루었으나 오늘날의 치주수술은 비록 resective surgery가 아직도 많이 시술되고 있지만 재건수술(reconstructive surgery)과 재생수술(regenerative surgery), 보철을 위한 심미치주수술이 새롭게 시술된다고 볼 수 있다. 보철을 위한 심미치주수술은 다음과 같은 술식들을 포함한다.

1. 심미치관연장술 (esthetic crown lengthening)
2. 치조골능 재건술 (ridge augmentation)
3. 치조골능 보존술 (ridge preservation)
4. 멜라닌 색소 제거술 (removal of melanin pigmentation)
5. 치은 이식술 (gingival grafts)
6. 치은유두 재건술 (papilla reconstruction)

## 1. 심미 치관 연장술(Esthetic crown lengthening)

여러가지 원인에 의하여 환자의 치은이 너무 많이 보이거나 치아가 너무 짧거나 한 경우에 gummy smile의 양상을 보이게 된다. 여러 가지 치료 방법이 있으나 증례 선택을 잘하고 진단을 잘하면 단순한 심미치주수술에 의하여 만족할 만한 결과를 얻을 수가 있다.(그림 1, 2, 3, 4)



그림 1



그림 2



그림 3



그림 4

## 2. 치조골능 재건술(Ridge augmentation)

치조골능 재건술(ridge augmentation procedure)는 말치나 외상에 의한 치아 손실 후 비균형적으로 또는 조화 없이 함몰(collapse)되거나 흡수(resorption)된 edentulous ridge의 형태를 수정하기 위하여 고안된 술식이다. 이 술식은 특히 전치부의 fixed bridge시 심미적이나 기능적으로 적합한 보철(pontic)을 하기 위해서 매우 유용한 술식이다. 적절한 edentulous ridge는 plaque control에도 유리하다. ridge augmentation의 방법으로는 크게 soft tissue graft와 hard tissue graft로 나눌 수 있는데 soft tissue graft에는 onlay graft, inlay graft, roll technique, pouch technique, tunneling technique등이 있으며 hard tissue graft에는 demineralized freeze-dried bone allograft (DFDBA), resorbable hydroxyapatite, non-resorbable HA powder/block HA등을 이용하는 방법이 있다. (그림 5, 6, 7, 8)

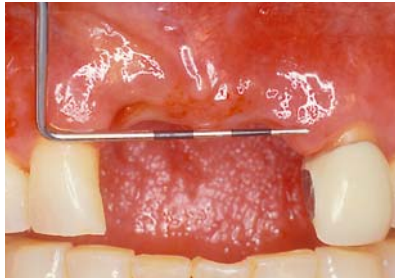


그림 5



그림 6



그림 7



그림 8

### 3. 치조골능 보존술(Ridge preservation)

발치할 수 밖에 없는 치아의 발치와에 발치시 bone graft를 하여 줌으로써 나중에 야기 될 수 있는 ridge collapse 를 방지하여 주는 술식인데 어떤 좋은 치료보다도 예방은 큰 이점을 가지기 때문이다.

(그림 9, 10, 11, 12)



그림 9

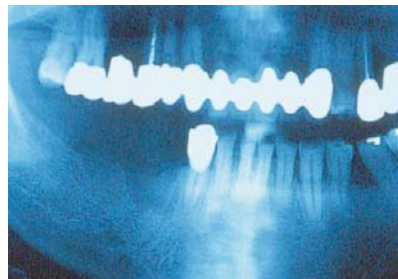


그림 10



그림 11

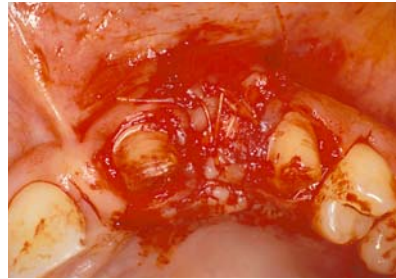


그림 12

#### 4. 멜라닌 색소 제거술 (Removal of melanin pigmentation)

심미 지역의 melanin pigmentation은 심미에 지장을 주는 데 이를 dermoabrasion이나 화학적 탈피의 방법으로 제거를 하여 줄 수 있다.(그림 13, 14, 15, 16)



그림 13



그림 14



그림 15



그림 16

## 5. 치은이식술(Gingival grafts)

gingival grafts의 술식은 대개 세가지로 크게 나눌수가 있는데 pedicle grafts, free gingival graft, free connective tissue graft가 그것이다. pedicle grafts는 다섯가지 술식이 있는데 laterally positioned, obliquely positioned, coronally positioned, semilunar, double papilla 술식이다. free gingival graft는 주로 keratinized zone을 넓히는데 쓰이며 free connective tissue graft는 root coverage하는데 시술된다.(그림 17, 18, 19, 20)



그림 17



그림 18



그림 19



그림 20

## 6. 치은유두재건술(Papilla reconstruction)

치주질환이나 수술에 의하여 잃어버린 interdental papilla를 reconstruction하는 것은 매우 어려운 술식중의 하나이다. 잃어버린 interdental papilla를 reconstruction하기 위하여 여러가지 술식들이 시도된다.(그림 21, 22, 23, 24)



그림 21



그림 22



그림 23



그림 24