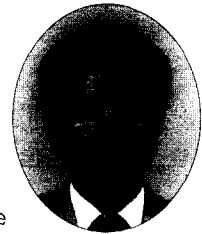


목포과학대학 자동차과 소개

Mokpo Science College, Dept. of Automotive Engineering



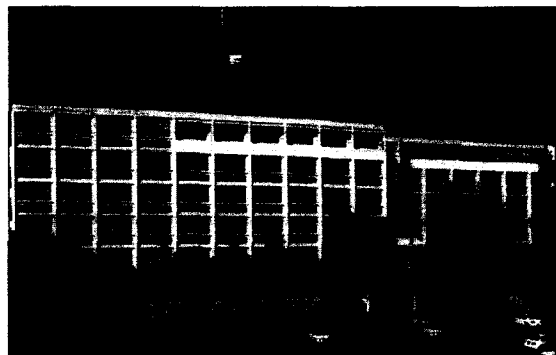
이 기 문 · 목포과학대학 학과장
Kee Mun Lee · Mokpo Science College

대학위치

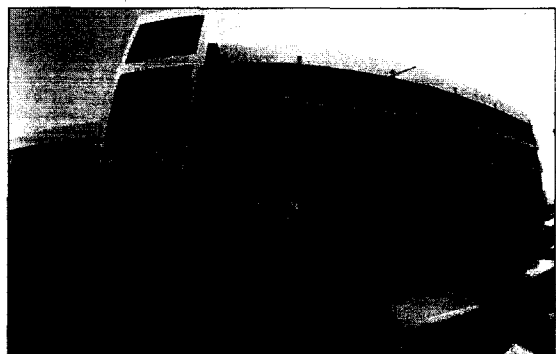
호남선의 종착지이고 국도 1호선의 시발점인 목포는 애항의 도시 광주에서 시원하게 뚫린 4차선 광목도로(국도1호)로 승용차로 1시간 가량 서남쪽으로 달리면 서해안 시대의 대동맥이 될 서해안 고속도로 출발점이 한쪽의 난초 그림처럼 쪽 펼쳐져 목포임을 알린다. 목포시 안내 간판을 지나 목포 시내로 접어드는 순간 시내 속의 숲 속 양을산이 맞이하고 그 양을산 양지바른 중턱에 목포과학대학이 자리잡고 있다. 목포에는 한반도의 끝을 상징하는 땅끝이 그리멀지 않은곳에 있고 붓으로 먹을 뿌린 듯 촘촘히 다도해가 내리다 보이는 유달산과 유서깊은 삼학도는 목포의 상징이요 자랑이지만 여기에 서해안 시대의 주역이 될 인재양성에 목포과학대학이 있다는 것은 더욱 큰 자랑이 아닐 수 없다.

호남지역의 선두 자동차과

목포과학대학 자동차과는 기계 계열이 불모지였던 호남지역에 기계의 종합이라 할 수 있는 자동차에 관



▲ 학교 본관



▲ 공학관

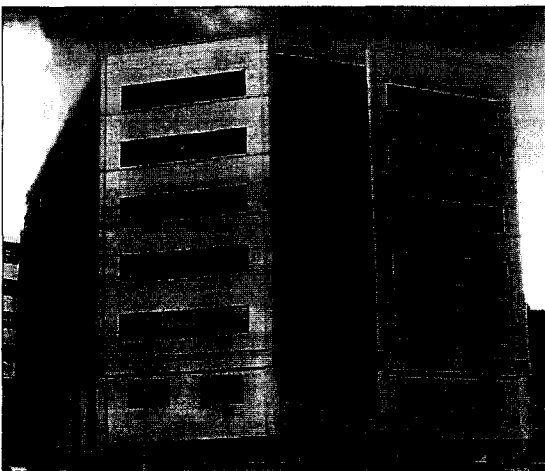


▲ 도서관

심을 갖고 1991년 호남 최초로 자동차과를 인가 받았다. 그후 여타대학도 연차적으로 자동차과를 설립하여 지금은 10여개 대학에서 자동차과가 운영되고 있다. 호남지역의 선두 주자로 축적된 기자재 및 교보재로 호남 최초라는 자부심과 긍지를 갖고 자동차 전문인력 양성에 매진하고 있다. 10여년 동안의 졸업생 배출로 전국각지에 자동차관련 업체에서 능력을 인정받아 매년 후배들에게 추천서가 쇄도하고 있다.

적성을 고려하는 실습

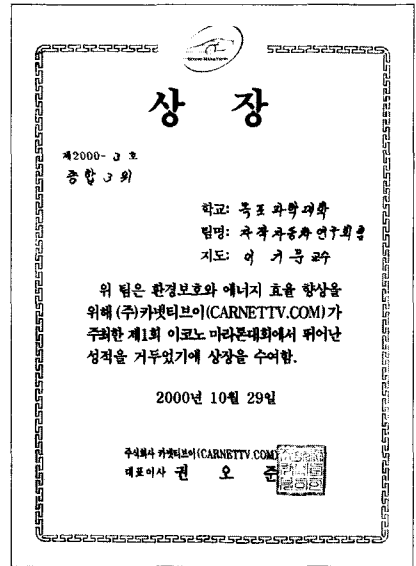
교과목에 “자동차 제작실습”을 두어 1학년동안 자



▲ 연구관



▲ 저연비대회



▲ 저연비대회 상장

동차의 여러 가지 부품 및 기능을 접하는 실험실습을 하고 2학년이 되면 본인의 관심분야 및 적성을 고려해 학생이 직접 시뮬레이션 또는 모델링을 제작하여 졸업작품으로 제출하도록 함으로써 자동차에 대한 자신감과 적극성을 갖는 실습을 하고 있다.

학생활동

학생동아리의 활성화로 학생 스스로 자동차를 설계 제작하여 각종 저연비 및 내구력 콘테스터에 출전

하여 상위입상(2000년 이코노 마라톤대회 3위)을 하기도 하고 또한 자동차 정비현장에 있는 학생들(야간생)이 주축이 되어 자동차 정비기술 향상을 위한 각종 공청회 및 토론회등을 개최하여 정비에 대한 자신감을 가지게 되고 각종 정비대회에 참가하여 상위 입상 한 바 있다.



▲ 정비대회

자격증 취득으로 자신감을 부여하는 교육

재학중 자격증 취득을 위한 프로그램은 입학과 동시에 시작된다. 입학 오리엔테이션에 자격증의 중요성을 주지시키고 시험에 필요한 문제지를 준비시켜 관련과목의 강의와 병행시킨다. 방학 때는 집중특강을 통해 자신감을 부여하고 또한 학생 스스로 스터디 그룹을 결성하여 자격증 취득에 관심을 갖은 결과 응시생의 95%이상 자격증을 취득 하였다.

교수의 구성

교수는 전임 5명과 산업체 겸임 4명 및 시간강사 3명으로 구성되어 있으며 자동차 회사 및 연구소와 관련 산업체에 다년간 경력을 쌓은 분들로 이론과 실무를 병행 강의를 함으로 현장감 있는 교육이 가능하다.

실습실 구성

실험 실습실 명	주요 기자재	실습 내용
기관 실습실	가스분석기, 자기진단기	기관구조 및 마찰량측정
새시 실습실	휠알리먼트	동력전달장치 구조실습
전기전차 실습실	종합벤치 테스터	전기전자관련 실습
검차 실습실	검차 시험기	자동차 검사관련 실습
동력 실습실	기관 동력계	기관동력 측정
판금도장 실습실	자체 수리기	판금 및 도장 실습
종합 실습실	리프트, 엔진 이발라이저	완성차 관련실습

〈김광희 편집위원 : kkh55585@choilian.net〉



▲ 정비실습