

현상설계경기 competition

서울산업대학교 도서관

The Library of Seoul Industrial Univ.

서울산업대학교는 도서관 건립을 위한 현상설계경기를 실시한 결과, (주)일건종합건축(황일인/조성중)과 (주)유일엔지니어링종합건축(김환성/김종복) 공동안을 당선작으로 선정하여 지난 8월 4일 발표했다. 이번 설계경기는 학생수의 증가에 따른 인원 수용의 한계와 시설의 노후화로 인해 실시됐으며, 이로 인해 21세기 세계화, 정보

화 시대에 부응하는 미래형 정보화 도서관이 건립될 예정이다. 오는 12월 실시설계를 완료하고, 2001년 착공예정이다.

▶ 당선작/(주)일건(황일인·조성중)+(주)유일(김환성·김종복)

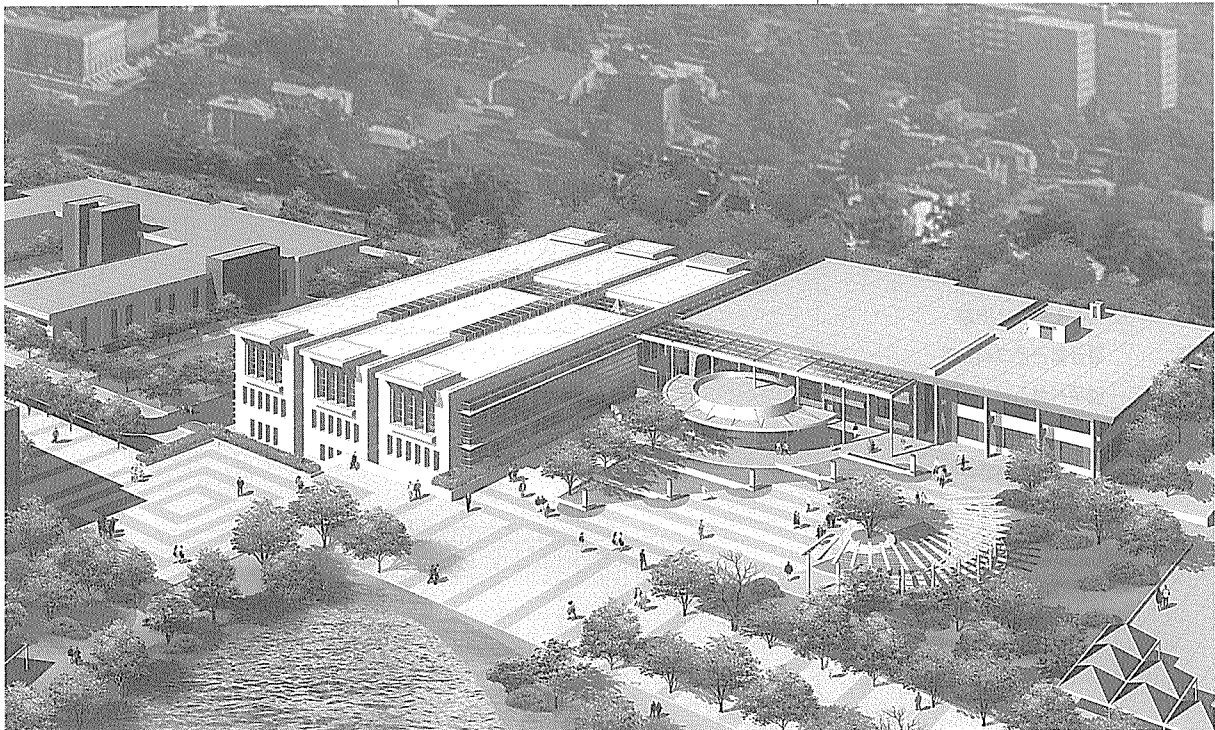
대지위치	서울시 노원구 공릉동 172 (학교내 노원구 하계동 78-1)
지역지구	일반주거지역
대지면적	8,990m ²
건축면적	3,482m ²
규모	지상3층
구조	철근콘크리트라멘조
주차대수	육외주차 63대 (법정:60대)
주요외장	화강석, 컬러복층유리
설계참여	팀장 : 김성수 계획&설계 : 홍은경, 문병인, 박중수, 이원호, 문경파, 전인택, 이기배

마스터플랜환경분석

- 도서관, 학생회관, 연못 등이 위치하고 있어 학생들이 가장 많이 모이는 명실공히 학생들의 캠퍼스 활동의 중심공간이다.
- 주변건물은 전자계산소와 학생회관이 연못의 동측에는 파워플랜트가 위치하고 있고, 언덕위에는 교수회관이 자리잡고 있다.
- 도서관 주변은 남, 북 방향의 주보행도로가 주축을 이루며, 연못, 넓은 잔디공지, 종합강의동, 위편 야산에 이르는 개방적인 옥외공간체계를 가지고 있다.
- 새로이 계획되고있는 마스터플랜상, 도서관 주변권역은 그 계획시설이 완공되면 대학 문화의 핵으로서의 역할이 예상된다.

배치계획

- 학교의 발전계획에 따라 기존 도서관의 남측에 신축될 건물을 배치하여 도서관 권역 발전계획을 충실히 반영
- 마스터플랜에 따라 차량과 보행동선



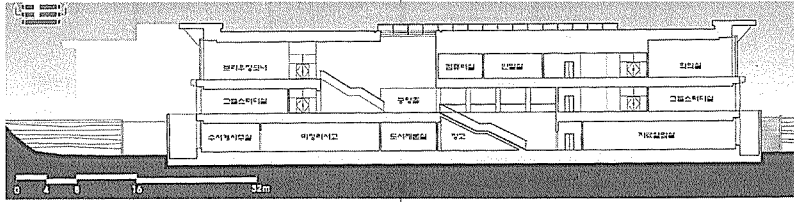
전경

은 명확히 구분되고, 신축될 도서관
으로의 쉬운 접근이 확보됨.

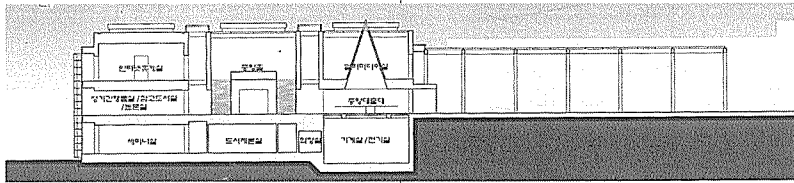
평면계획

- 책의 이미지를 형상화시킨 3단 평면
구성
- 3개의 매스에서 공간의 효율을 높이

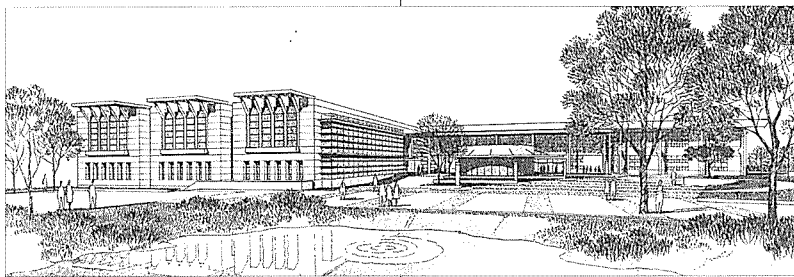
- 고 기능별로 탄력적인 공간 창출
- 도시형 대학에 부합하여 토지이용을
극대화하고 다양한 요구에 부응한
사용상의 다양성 구축
 - 기능별 공간구성으로 사용자의 용도
에 맞는 효율성 제공



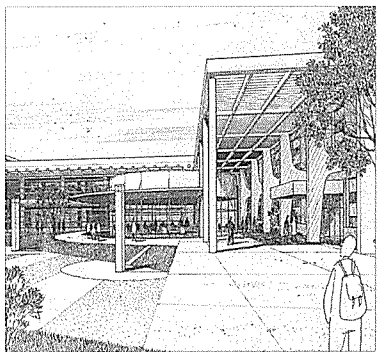
단면도1



단면도2



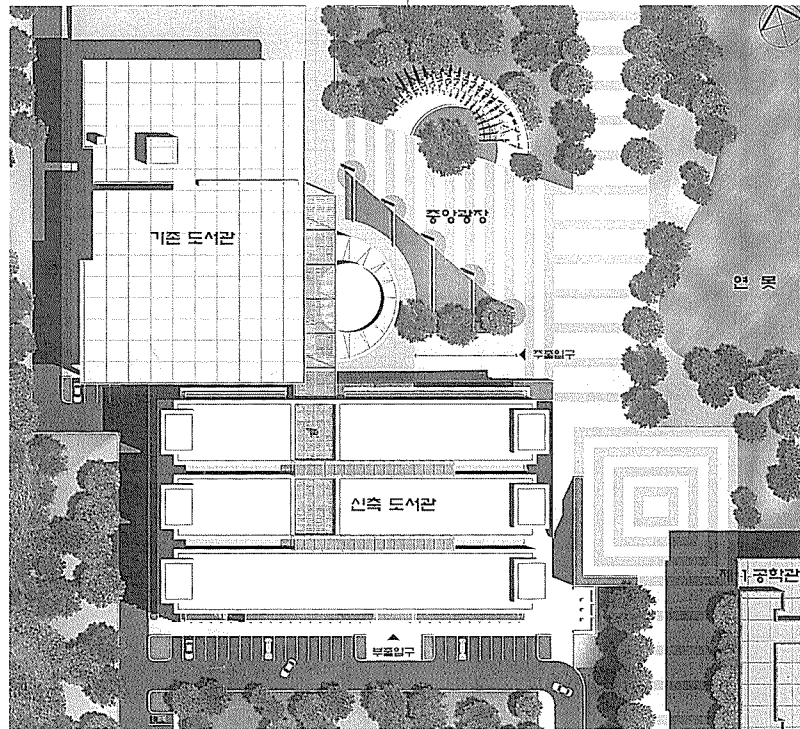
투시도



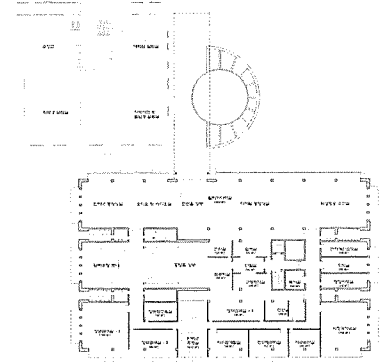
중앙광장



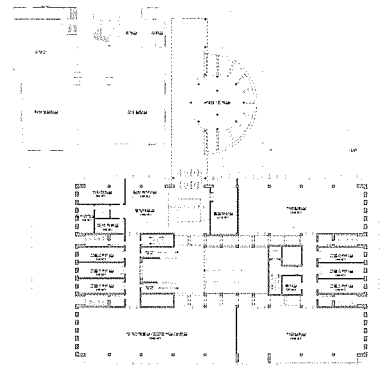
중앙홀



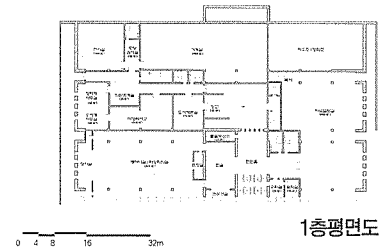
배치도



3층평면도



2층평면도



1층평면도