

한국산업은행 본점사옥

Korea Development Bank
Headquarters

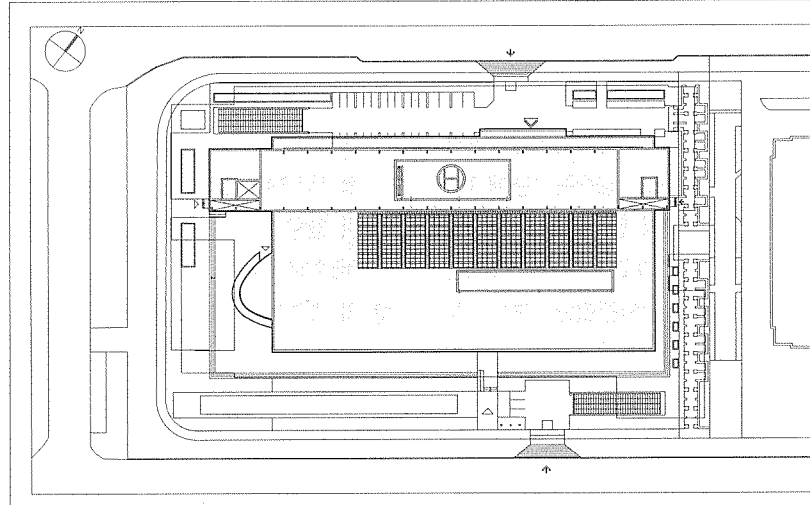
이영희 / 희림건축

이 프로젝트의 주된 디자인 방향은 은행에 적합한 이미지 창출과 주변 여건과의 조화에 있었으며, 대지의 정면에 위치한 여의도 광장이 주는 비어있는 공간의 거대한 스케일감 및 국회의사당에 의한 높이 제한, 대지가 갖고 있는 규모에 따른 지루한 수평성, 후면에 위치한 업무시설군과 여의도 광장이 갖는 각각의 주출입구의 모호성 등의 해결이 주요과제였다.

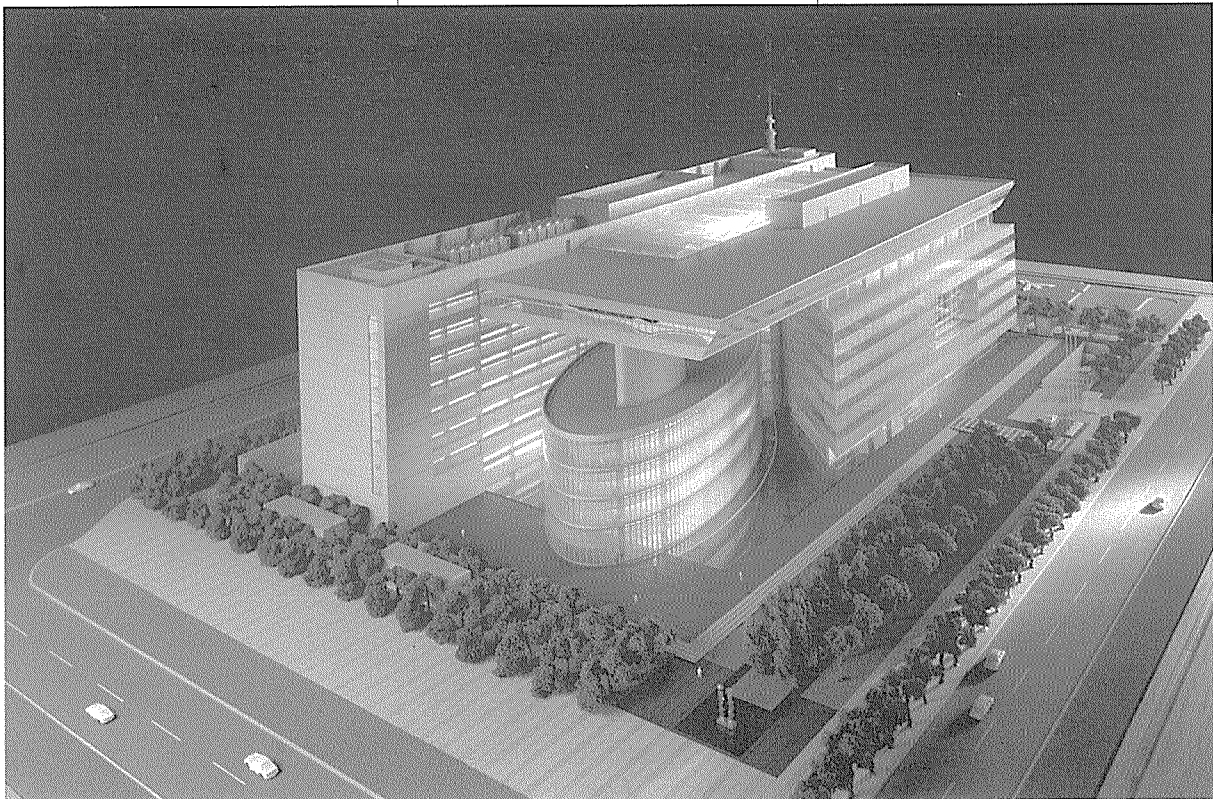
적정 규모의 요구면적과 높이제한은 자연스럽게 건물형태의 수평성을 강조하게 만들었고, 업무기능과 영업기능의 분리를 통하여 자연스럽게 각각의 요구에 적합한 형태를 갖는 3개의 건물군으로 구성하였으며, 이들간의 연관성을 위하여 상호 연결통로를 각층에 설치하였다.

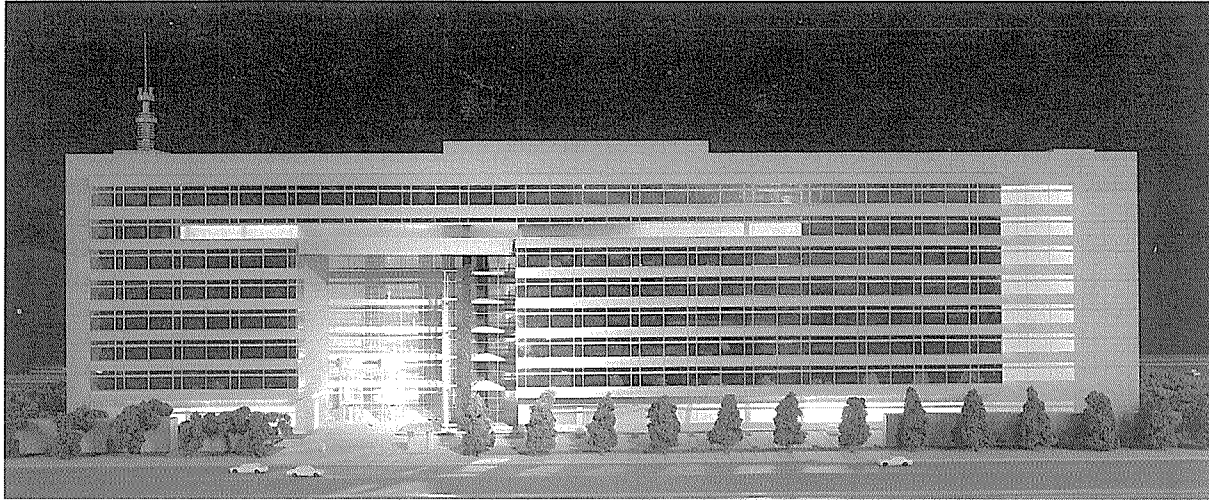
3개의 건물군이 일정한 거리에 위치함으로써 내부에 상호긴장된 힘이 작용

하는 공간이 형성되었고, 이를 적극적으로 활용하고자 투명한 유리외피로 아트리움을 형성하였으며, 각 건물의 출입구가 아트리움으로 모아짐으로써 커다란 공간이 주는 시원함과 쾌적함을 얻었다. 커다란 frame 역할을 하도록 장방형 매스를 후면에 배치하고 그 전면 한 측에 영업장 기능을 갖는 저층의 타원 건물을 설치했으며, 그 반대측에 마름모꼴 형태를 위치시켜 배



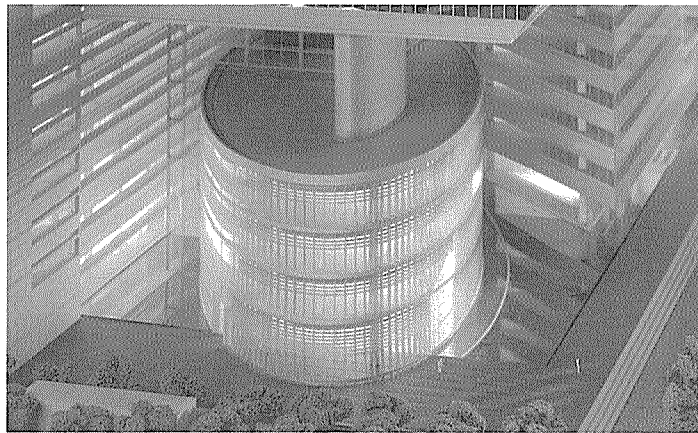
배치도





치의 방향성과 평면 기능의 조화, 입면상의 지루한 수평성을 3개 매스에 의한 리듬감으로 대처하였다.

입면 재료로는 건물 매스와 가장 적합하도록 커튼월과 스텐레스 스틸, 화강석을 적절히 활용하여 기능에 따른 내부의 투명성 확보와 적절한 막힘이 이루어지도록 하였고, 최상층에는 시각적 안정감을 주고자 경량재인 스텐레스 스틸을 사용하였다.



위치 서울시 영등포구 여의도동
 지역·지구 일반상업지역, 주차장정비지구, 1종집단미관지구, 공용시설보호지구, 최고고도지구(40m)

대지면적 21,468㎡

건축면적 9,311.3㎡

연면적 98,202㎡

건폐율 43.37%

용적률 202.56%

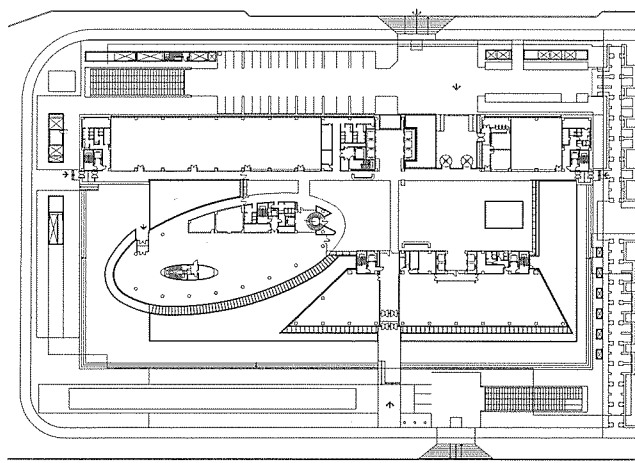
규모 지하4층, 지상8층

구조 철골철근콘크리트조

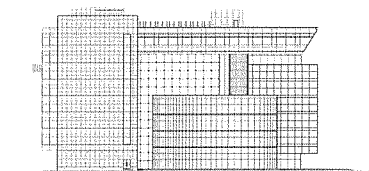
용도 업무시설

외장 THK30 화강석 버너마감,

THK24 컬러복층유리



1층평면도



좌측면도



정면도