

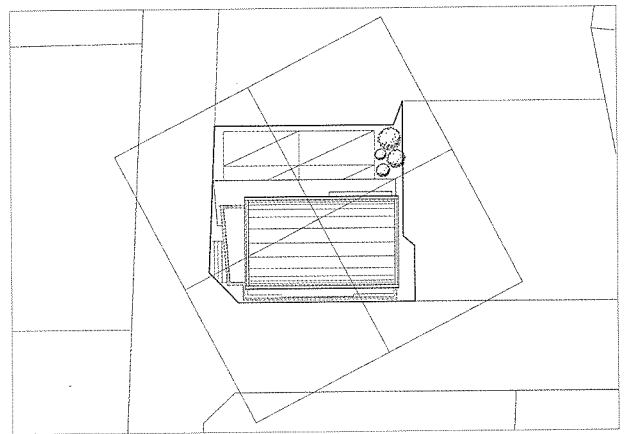
# 정도실업사옥

## Jungdo Bldg.

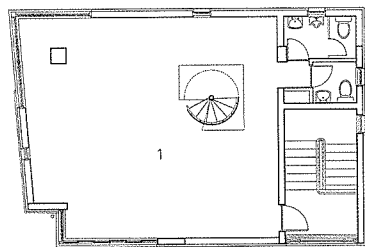
우시용 / 건축사사무소 시공건축  
 Designed by Wooh Si-Yong

### 건축개요

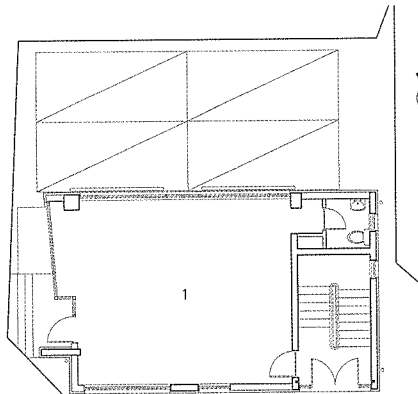
대지위치	서울 중구 신당동 366-23
지역지구	일반주거
대지면적	156.40m <sup>2</sup>
건축면적	84.98m <sup>2</sup>
연면적	419.81m <sup>2</sup>
건폐율	54.34%
용적률	191.47%
규모	지하1층, 지상4층
구조	철근콘크리트조, 지붕-경량철골조
외부마감	(벽)드라이비트, (지붕) 납코팅동판, (창호) 18mm저반사복층유리
구조설계	서울구조
설비설계	정주설비
전기설계	우림전기
건축주	정도실업(주) 박준식
시공자	다산산업개발 이원병
설계기간	1997. 8~12
공사기간	1999. 11~2000. 6
설계담당	송형봉, 구기록, 임태희
사진	박영채



배치도



3층평면도



1층평면도



이 건물은 의류제조 및 수출을 주업으로 하는 정도실업(주)를 위한 건물로 계획되었다. 지하층은 창고, 1층은 전시 및 판매시설, 2~3층은 사무실, 4층은 사장실로 구성되어 있다.

원래 이 대지는 건축주가 과거 어린 시절에 살던 주택이 있던 곳이다. 주택 철거후 본 건물이 신축되어 과거를 지닌 곳으로 돌아옴으로써 건축주로서는 남달리 감회가 깊은 곳이기도 하다.

전체 건물의 색상은 의류제조를 주업으로 하는 회사의 이미지를 고려하여 외벽, 창호, 유리 등을 녹색계열로 디자인함으로써 주변의 건물과 차별성을 주었다.

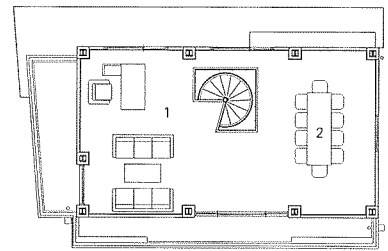
3층 사무실과 4층 사장실은 원형의 목재 계단을 사무실 내부에 두어 사용의 편리함과 동시에 공간의 연결성을 강조하였다.

4층 사장실은 바이어와의 모든 상담이 이루어지는 중요한 곳이다. 4층 바닥 골조 골조공사 완료 후에 가구 및 집기 등의 배치를 고려하면서 주변의 경관을 받아들일 수 있는 위치에 창문을 당초 계획을 보완하면서 설치하여 충분한 일조 및 양호한 경관을 확보하도록 하였다.

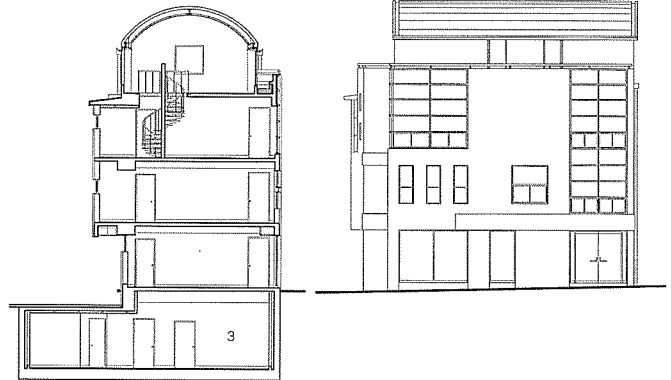
지붕은 원형으로 하여 4층 사장실에서도 천장이 원형으로 되도록 하여 내부공간의 차별성을 두었다. **▲**



- 1. 사무실
- 2. 회의실
- 3. 소매점



4층평면도



중단면도

남측입면도