

광전자 반도체(주)

화합물 반도체 전문 제조업체

광전자반도체주식회사는 1988년 설립되어 국내 최초로 고부가가치의 적외선 LED 칩을 양산하여 판매하기 시작했으며 이 분야 국내 시장점유율이 93%에 이르는 회사다. 또한 부설연구소를 설립함으로써 꾸준한 연구개발에 투자하여 왔고, 이는 시장 수요의 빠른 변화에 부합하는 제품 생산을 가능케 하였다.

적외선 LED 칩 분야 국내시장 점유율 93%,
세계시장 점유율 20%로 세계 1위 기록

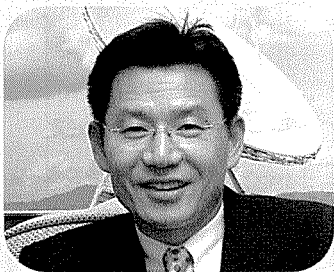
수출에 주력하는 사업 특성상 서울 뿐만이 아닌 대만, 중국, 미국, 일본 등에 대리점을 개설하여 사업망을 확대하였고, 이러한 해외시장에 대한 집중적인 공략으로 미국 Motorola/QT/STI, 일본 Kodenshi/Omron, 대만 Lite On/Everlight, 독일 Sick 등 고정고객을 확보하는데 성공하였다. 지속적인 연구개발로 GaN 청색 LED 개발에 성공하였고 반도체 장비기술 및 세계 최고의 GaAs LPE 양산 기술을 보유하고 있다.

또한 1999년 이후로는 고부가가치로 알려진 GaN 청색 LED 판매 개시 및 GaAs 기술을 바탕으로 한 신제품으로 휴대폰 단말기용 GaAs MMIC, 전원공급장치에 쓰이는 GaAs Shottky Rectifier, 고속프린터용 LPH(LED Printer Head)를 양산 및 판매하기 시작하였다.

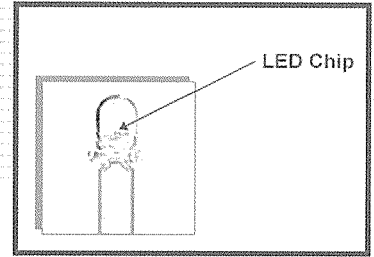
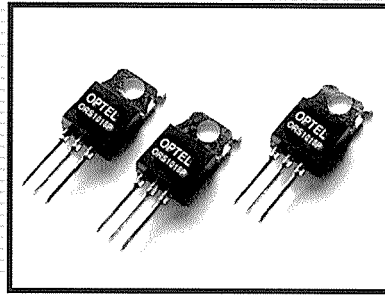
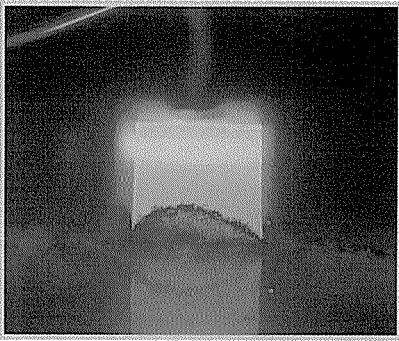
주요사업으로는 화합물반도체 특히 GaAs 재료에 관련된 다양한 프로세스를 확보하고 있어 적외선 발광소자를 위주로 하여 휴대전화 단말기용 MMIC, 전원공급 장치용 쇼트키 소자, 고속프린터용 칩 분야로 사업을 다각화하고 있다.

현재 개발 단계에 있는 제품으로는 통신용 레이저 다이오드와 향후 백열구 대체용으로 높은 시장 가능성을 가진 조명용 GaN 백색 LED 칩이 있다.

이를 위해 매년 매출액의 10%를 R&D에 투자함으로써 지속적으로 연구개발에 힘쓰고 있으며, 연구인력이 전체 종업원



- 대표 : 조 장 연
- 주소 : 전북 익산시 어양동 513-37
- TEL : 0653)839-1126
- FAX : 0653)835-8259
- http : //www.optel.co.kr
- 주요 생산품목
- IRED VLED Chip, MMIC, 광계측기



의 20%를 차지하고 있다.

지속적인 매출증대를 위한 마케팅전략으로는 가시광 LED칩보다는 부가가치가 높은 적외선 LED칩의 시장 점유율을 확대하고 신제품인 휴대폰 단말기용 정보통신소자(MMIC), 전원공급장치용 정류기(Rectifier)사업 분야에서 국내 및 국외 주요 공급원 역할을 함으로써 매출증대 및 최고의 화합물반도체 지식기업을 지향하고 있다.

광전자반도체는 현재 적외선 LED 칩 세계시장의 약 20%를 점유하며 동종업계 세계 1위를 기록하고 있다. 이 회사는 앞으로 고품질의 제품으로 지속적인 세계 시장 공략으로 2001년에는 세계시장점유율 49%를 내다보고 있다.

광전자반도체의 CEO 조장연사장은 부가가치가 낮은 가시광선영역의 LED Chip사업보다는 「부가가가치가 높은 적외선 영역의 LED Chip 사업에 치중하고 나아가 고부가가치의 Blue LED Chip 부문을 적극 육성할 방침임」이라고 밝혔으며 또한 「이동통신/고주파 부문에 적합한 동사의 화합물반도체 부문의 노하우를 살려 광통신, 이동통신용 고주파 전자소자 사업에 적극 진출할 계획」이라고 밝혔다.

한편, 세계 화합물반도체시장, 이동통신 시장의 성장에 따라 이 회사의 2000년 매출은 전년보다 69.2% 증가한 434억원에 이를 전망이며 순수익은 무려 113.8% 증가한 84억원에 이를 것으로 예상되고 있다.

지속적 연구개발 투자로 높은 기술력 보유, 세계적인 화합물 반도체 기업으로 성장기대

이처럼 광전자반도체가 고수익을 유지할 수 있는 것은 고부가가치를 창출하는 제품을 생산하고 있고, 연구개발 투자를 통한 높은 기술력 가지고 있기 때문으로 풀이되고 있어 앞으로도 국내는 물론 세계적인 화합물 반도체 기업으로 급성장할 것으로 기대되고 있다.

