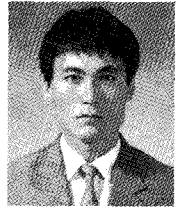


고흥등록송아지 경매사업 추진계획

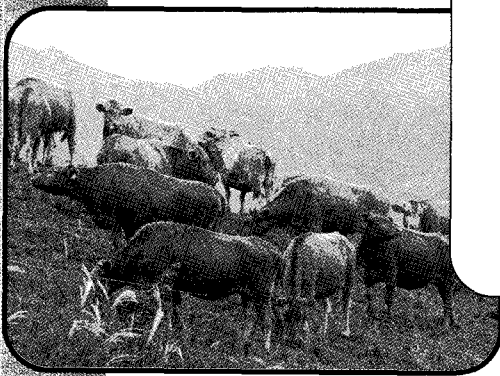
손영석



한국종축개량협회
한우개량부 / 전남지부장

고흥지역은 전국최대 송아지 생산기지로서 최근 수입개방 우려로 번식우 사육기반 붕괴를 초래해 고흥축협에서는 안정된 밀소생산기반을 확립하고 번식농가 소득증진과 혈통등록송아지의 우수성 홍보 및 어미소 검정을 통한 고흥유지한우의 체계적인 생산을 하고자 송아지 경매사업을 추진하고 있습니다.

현재 고흥축협에서 관리하고 있는 혈통등록우 이상 관리두수는 5000여두로 밀소생산은 아직 여분이 있는 만큼 우리회원농가(비육농가)가 좀더 쉽게 개량이 입증된 우량 송아지를 구입할 기회를 갖고져 본 추진계획서를 소개합니다.



1. 사업개요

대한반도 최남단에 위치한 우리 군은 생초의 생육기간이 타지역보다 반달정도 길어 한우 번식우 사육여건에 좋은 조건과 예부터 송아지 생산이 많은 지역으로 전국적으로 명성있는 한우를 보유하고 있으며, 특히 전국단위 한우 품평회에서 다두의 한우가 입상하는 등 우리지역 송아지를 매입하여 사육하고 있는 농가에서는 우수한 자질의 송아지라고 정평이 나 있는 바, 동 송아지의 우수성 홍보와 더불어 기 2~3개월령 포유여건에서도 이러한 정평을 더더욱 활성화 시키어나가고자 송아지 안정제 사업, 한우개량농가 육성사업과 병행하여 우수한 송아지를 우리지역 한우육 사육농가에 우선하여 경매방식의 분양판매 알선사업을 시행하고 전국적인 경매 입찰제도를 시행하고자 함.

2. 사업목적

- 우수등록우 생산송아지를 지역 비육농가에 알선분양하여 고소득 자원인 고급육 생산기반 구축
- 경매방식에 의한 우수등록우 개량농가의 생산송아지 고가판매로 우수번식우 사육기반 제고와 더불어 자긍심 고취
- 우수혈통 송아지 매입 사육에 의한 양축가의 소득기반 구축 및 유자골한우 우수성 홍보와 더불어 명성취득

3. 사업내용

- 우량한우 등록우 생산송아지 알선분양 입찰 판매
- 유자골 한우 사육기반 구축과 한우번식우 사육기반조성으로 혈통보존

4. 사업추진안

① 송아지경매 전담팀 구성

구분	팀장	대상우선정팀				진행
		두원	포두	도덕	과역	
직	팀장	개량사	개량사	개량원	개량원	개량사
성명	김양섭	박종선	신순식	김종신	신민식	박종선

② 대상송아지 선정

- 1차로 개량단지내 고등등록우 2산차 이상에서 생산된 수송아지 4~5개월령
- 매월 대상우를 발취하여 현지 농가를 방문 농가의향을 정취와 이표부착하고 본 대상우는 2~3개월령에 조사, 출하예고에 의한 선정으로 시행
- 본 대상우 선정시 다산장려금 지급과 병행한 가지급금으로 계약금 지급(두당 10만원 계획)

③ 매입대상농가 신청

- 거세한우 사육농가를 대상으로 하되 대농가 위주
- 별도 홍보문안을 작성하여 월 1회 (매달 10일 10:00~일요일 일 경우 11일) 실시할 계획으로 매입희망농가의 신청을 받는다.

매입 신청대상 농가에서는 매입희망 예정월 두수를 파악하여 매도대상농가를 선정, 출하(경매)일을 확정한다.

④ 경매 입찰 방법

매도희망농가는 당일 조합 운송책임하에 시장도착도 선정대상 송아지만 입찰할 수 있도록 한다.

매월초 매입, 매도대상농가가 선정되면 입찰 일시, 장소, 대상우내역 등을 작성하여 문안을 발송한다.

경매 당일 전 대상우가 출장되면 매입희망 농가로 하여금 육안심사를 실시케 한 후 입찰에 들어간다.

응찰희망 농가는 별첨 양식에 의거 작성된 서류 발급시 두상 50만원 범위 상당의 예납금을 받는다.

응찰접수에 의해 발급받은 매입희망 농가는

자신이 직접 희망 대상우 금액을 기재하여 주최측에 제출한다.

입찰방식은 공개를 원칙으로 하되 예정(최저)가격은 공개할 수 없다.

최고가격 응찰자에게 송아지 인도 시 응찰가격의 1.5%의 수수료와 함께 대금이 수납되면 인도한다.

매도농가에 대금지급 시 응찰가격의 1.5%의 수수료 및 두당 10,000원의 운송료를 차감하고 대금을 지급한다.

⑤ 경매응찰 대상 비육농가

관내 한우비육농가

송아지 매입후 거세실시와 고급육생산사업에 참여를 약속한 비육농가

출하시 조합에 도축성적 및 등급판정내역을 제출할 것을 약속한 비육농가

[별첨 2. 송아지경매 참여 출품우 내역 현황판]

생산농가 내역		송 아 지 생 산 내 역				비 고
성 명	주 소	송아지명호	모명호	부명호	생년월일	

[별첨 3. 송아지혈통등록증명서 (한국종축개발협회)]

[별첨 1]

송아지 경매입찰 응찰서

○ 응찰자 주 소 :

주민등록번호 :

성 명 :

매입희망두수 :

응찰에납금액 :

○ 입찰대상우 내역

생산농가 내역		송 아 지 생 산 내 역				응찰금액 (단위 : 만원)	낙찰 여부
성 명	주 소	송아지명호	모명호	부명호	생년월일		