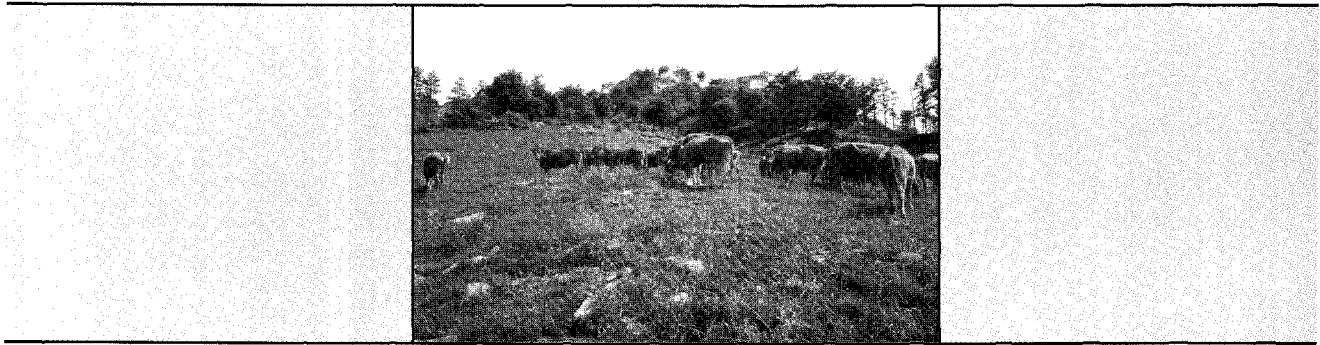


한우 인공수정에 있어 근친방지를 위한 종모우 선택

3월 이후는 번식에 적합한 계절이므로 많은 인공수정이 실시될 것이다.
그러나 정액 및 교배대상우의 혈통정보를 알고 있는 농가가 그리 많은 것은
아니지만 인공수정사, 한우개량농가육성사업 담당자 및 암소의 혈통을
알고 있는 번식농가가 쉽게 근친을 피할 수 있는 정액선정요령을 게재한다.

- ① 교배대상 암소의 아버정액번호를 파악한다(혈통등록증명서 참조).
 - ② 어떠한 종모우를 선택할 것인가를 결정한다(표1).
 - 육질형 종모우는 근내지방도가 높은 종모우
 - 육량형 종모우는 냉도체중과 배최장근단면적이 높은 종모우
 - ③ 근친을 확인한다(표2 이용)
 - ①에서 파악된 정액번호의 근친종모우가 ②에서 결정한 종모우번호가 없으면 근친을 피할 수 있다.
- 예) 인공수정할 암소의 아버정액번호가 KPN-210이라면 ②에서 KPN-232번을 선택하였다면 232번의 근친인 77, 100, 121, 177, 178, 195, 243 중에는 210번이 없으므로 사용하여도 근친이 되지 않는다.



[표 1] 등급별 씨수수 내역

등급	씨수생여	씨수소 존부 (KPN)	유전능력(육종가)			선발 지수
			냉도체중	배최장근 단면적	근 내 지방도	
1	생존	261	15.056	3.040	1.192	11.097
		243	12.334	-0.061	1.227	9.831
		263	14.651	6.318	0.839	9.830
		232	0.980	1.191	1.304	9.719
		256	22.338	-0.273	0.887	8.383
		267	10.262	4.594	0.787	8.319
		200	16.288	6.226	0.605	8.282
		244	25.040	6.714	0.428	8.103
		227	11.622	-1.192	1.028	7.878
		2	생존	198	18.876	4.414
179	22.058			1.181	0.603	6.845
199	24.598			2.672	0.301	5.533
184	33.510			6.021	-0.032	5.394
252	8.237			3.246	0.445	5.119
273	27.053			4.463	0.074	4.871
209	4.397			-2.225	0.634	3.886
248	6.002			0.836	0.433	3.841
229	29.535			1.320	0.054	3.727
216	12.927			4.413	0.100	3.481
249	6.037			5.807	0.096	3.410
215	26.708			4.937	-0.171	3.266
257	0.178			2.462	0.338	3.211
212	14.147			3.314	0.051	2.924
218	14.249			0.103	0.186	2.621
201	19.316			2.235	-0.039	2.377
210	6.120			4.355	0.009	2.215
203	15.230			0.391	0.069	1.997
219	18.180			0.952	-0.010	1.957
2	도태			116	18.349	1.309
		165	9.754	3.976	0.504	5.989
		123	33.856	10.729	-0.297	5.406
		251	3.384	3.113	0.431	4.467
		091	-3.175	6.034	0.264	3.762
		121	12.383	3.238	0.089	2.985
		158	6.821	-0.359	0.470	2.916
		186	11.196	2.227	0.104	2.568
		155	5.500	1.372	0.226	2.518
		3	생존	141	20.567	3.012
173	-6.309			2.735	0.261	2.103
207	6.058			-6.505	0.576	1.943
204	6.564			3.017	-0.001	1.655
259	10.601			-0.440	0.113	1.507
224	8.615			2.305	-0.024	1.416
264	14.942			2.562	-0.137	1.356
195	-0.003			-0.721	0.240	1.219
196	12.333			0.793	-0.064	0.906
247	-3.173			1.682	0.098	0.834
3	도태	194	10.133	3.580	-0.226	0.630
		178	4.196	1.802	0.127	1.846
		144	7.016	2.211	0.059	1.810
		077	-1.790	2.623	0.144	1.682
		213	13.064	0.537	0.047	1.676
		084	2.009	4.237	-0.024	1.510
		100	-0.542	3.423	0.003	1.117
		177	2.237	-2.035	0.254	1.025
		110	9.008	2.95	-0.141	0.652



[표 2] 종모우별 근친종모우 내역

부 정액 번호	근 친 종 모 우	부 정액 번호	근 친 종 모 우	부 정액 번호	근 친 종 모 우	부 정액 번호	근 친 종 모 우
3	194	89	212	136	261	195	100, 121, 177, 178, 210
9	173	90	212	144	169, 263, 267	196	187, 199
11	165, 166, 186	93	227	145	227	197	198
13	154, 204	94	219, 259	148	204	199	187, 196
14	144, 164, 263, 267	96	116	149	204	200	203, 216, 232
15	198	97	249	150	187, 196, 199	201	224
28	252	98	249	151	256	203	200, 216, 232
32	77, 87, 100, 121, 177, 178, 195, 210, 243	99	249	152	256	204	154
33	187, 196, 199	100	121, 177, 178, 195, 210, 243	154	204	210	77, 100, 121, 177, 178, 195, 243
39	232, 200, 203, 216	101	100, 121, 177, 178, 195, 210, 243	156	110	211	84
40	200, 203, 216, 232	103	256	162	77, 100, 121, 177, 178, 195, 210, 243	216	200, 203, 232
43	252	104	227	164	144, 263, 267	219	259
49	215	108	249	165	166, 186	222	84
50	201, 224	109	116	166	165, 186	223	201, 224
54	251	111	257	168	227	224	201
55	251	114	227	169	144, 164, 263, 267	229	179
56	179, 229	117	248	171	200, 203, 216, 232	230	252, 200, 203, 216
57	251	119	100, 121, 177, 178, 195, 210, 243	172	165, 166, 186	237	100, 121, 177, 178, 195, 243
59	247	120	100, 121, 177, 178, 195, 243, 210	176	165, 166, 186	243	195, 100, 121, 177, 178, 195
60	247	121	100, 177, 178, 195, 210, 243	177	77, 87, 100, 121, 178, 195, 210, 243	244	123, 273
65	213	123	244, 273	178	77, 87, 100, 121, 177, 195, 210, 243	251	84
69	209	124	227	179	229	259	219
77	77, 100, 121, 177, 178, 195, 210, 137, 243	131	144, 164, 263, 267	180	198	263	267, 144
79	264	132	227	186	165, 166	267	263, 144
83	218	133	165, 166, 186	187	196, 199	273	244
84	251	134	173	188	201, 224		
86	84, 251			189	247		
87	100, 121, 177, 178, 195, 210, 243			193	194		

[표 3] 도별 정액공급담당자 연락처

도 명	성 명	전 화 번 호	도 명	성 명	전 화 번 호
경기	김현기	017-324-2829	전남	이상만	017-364-1509
강원	이성수	017-373-7365	경북	육동완	011-817-0393
충북	이철학	016-464-2937	경북	변재문	011-503-1840
충남	최중엽	019-424-1215	경남	박종원	017-581-4778
전북	조종명	011-652-1743	경남	심덕용	016-590-1651
전남	박성남	016-655-6406			