

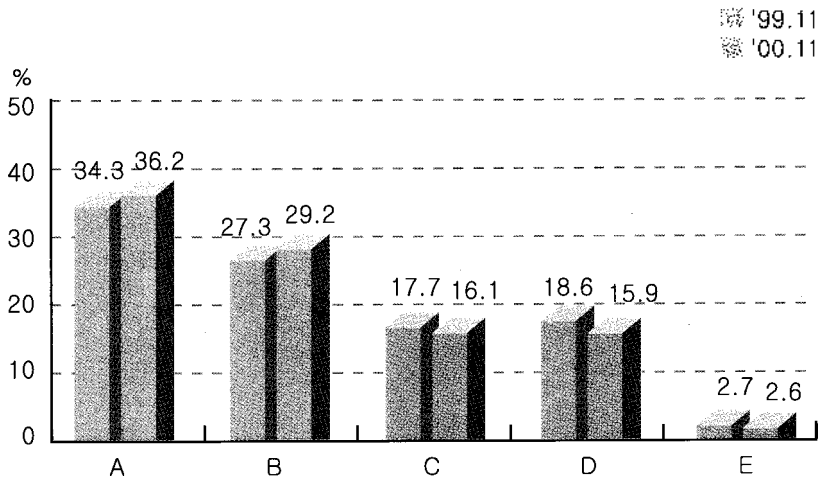


돼지도체 등급판정결과 (11월)

1. 도축대비 등급판정실적

도축두수(A)	판정두수(B)	판정율(B/A)
1,295천두	1,241천두	95.8%

2. 등급별 출현율(전국)



'99.11
'00.11

11월 돼지 등급판정두수는 1,268,402두였으며 이중 A등급 36.2%, B등급 29.2%로 전년동기보다 A등급과, B등급이 각각 1.9%씩 증가한 것으로 나타났다.(전월대비:A등급 1.3% 상승, B등급은 0.2% 감소) 농협서울축산물공판장의 돼지도체 kg당 평균경락가격은 전월보다 317원 오른 반면, 전년동기보다 645원 내린 1,880원이었다.

특히 전년동기대비 등급별 가격하락폭은 A등급 582원, B등급 667원, C등급 679원, D등급 678원인 것으로 나타났다.

전월대비 성별 경락가격은 암돼지 269원, 수돼지 358원, 거세돼지 402원이 상승하였다.(전년동기대비 암돼지 663원, 수돼지 890원, 거세돼지 602원 하락) 한편, 등급판정된 수돼지의 거세율은 90.5%로 나타났다.

(단위: %)

구분	A등급	B등급	C등급	D등급	E등급	계
암	19.7	14.6	6.7	5.0	2.4	48.3
수	0.0	0.0	1.4	3.3	0.2	4.9
거세	16.5	14.6	8.1	7.5	0.1	46.8
계	36.2	29.2	16.1	15.8	2.6	100.0

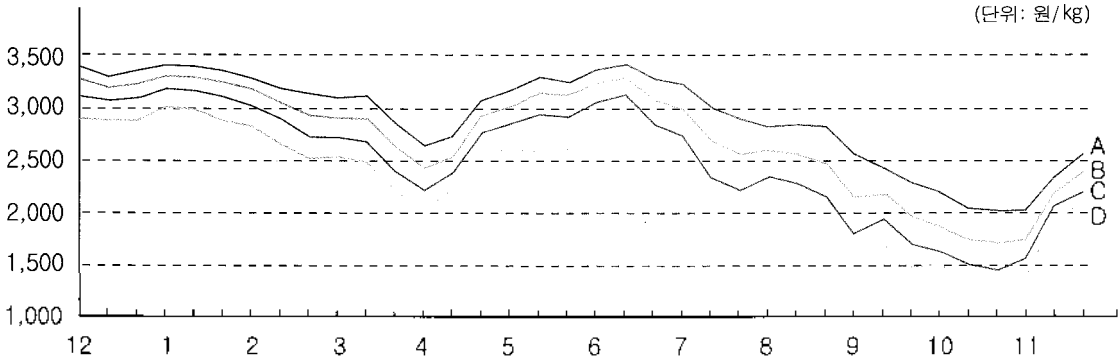
3. 월별 품종별 육질등급별 출현율(전국)

(단위: %)

구분		'99.12	'00.1	2월	3월	4월	5월	6월	7월	8월	9월	10월	11월
암	A	19.5	19.2	18.6	18.9	18.3	18.2	18.2	17.3	17.2	17.3	19.0	19.7
	B	13.9	13.7	13.6	13.9	14.2	14.6	15.1	15.9	15.8	15.5	14.9	14.6
	C	6.4	6.4	6.4	6.6	6.9	7.1	7.2	7.7	7.7	7.3	7.0	6.7
	D	5.1	5.1	5.1	5.4	6.0	6.1	5.0	4.8	4.8	4.7	5.3	5.0
	E	2.6	2.6	2.8	2.6	2.2	2.6	2.7	2.6	2.4	2.4	2.1	2.4
수	A	0.0	0.0	0.0	0.0	0.0	0.0	0.0	0.0	0.0	0.0	0.0	0.0
	B	0.0	0.0	0.0	0.0	0.0	0.0	0.0	0.0	0.0	0.0	0.0	0.0
	C	2.5	2.4	2.0	1.9	1.8	1.6	1.5	1.4	1.4	1.3	1.5	1.4
	D	5.2	5.3	4.9	4.7	4.7	4.4	4.1	3.8	3.8	3.6	3.6	3.3
	E	0.3	0.3	0.3	0.3	0.2	0.3	0.3	0.3	0.3	0.2	0.2	0.2
거세	A	15.1	15.6	16.8	16.1	15.1	15.2	15.6	15.0	15.4	16.4	15.9	16.5
	B	13.6	13.8	14.2	13.6	13.9	14.2	15.4	16.3	8.8	16.3	14.4	14.6
	C	7.8	7.8	7.8	7.8	7.9	7.9	8.2	8.8	5.9	8.6	8.1	8.1
	D	7.8	7.7	7.5	8.1	8.7	7.8	6.5	6.1	0.1	6.4	7.9	7.5
	E	0.1	0.1	0.1	0.1	0.1	0.1	0.1	0.1	0.1	0.1	0.1	0.1

4. 등급별 경락가격(암돼지, 서울공판장)

(단위: 원/kg)



등급	'99.12	'00.1	2월	3월	4월	5월	6월	7월	8월	9월	10월	11월
A	3,328	3,354	3,177	2,989	2,794	3,269	3,336	3,018	2,813	2,411	2,060	2,281
B	3,218	3,255	3,022	2,756	2,608	3,123	3,177	2,712	2,514	2,081	1,765	2,084
C	3,067	3,125	2,847	2,551	2,426	2,943	2,984	2,391	2,239	1,777	1,515	1,906
D	2,863	2,931	2,633	2,370	2,261	2,729	2,784	2,171	1,996	1,554	1,333	1,740
E	1,749	1,803	1,697	1,614	1,432	1,474	1,404	1,245	1,019	845	786	842
평균	3,001	3,029	2,818	2,623	2,457	2,863	2,924	2,526	2,332	1,934	1,654	1,934

5. 도매시장별 경락가격

(단위: 원/kg)

도매시장	성별	등급별 경락가격					
		평균	A	B	C	D	E
농협서울 (서울)	암	1,923	2,281	2,084	1,906	1,740	842
	수	1,396	-	-	1,686	1,465	777
	거세	1,870	2,027	1,916	1,785	1,575	1,012
태강산업 (서울)	암	1,969	2,220	2,102	2,016	1,960	872
	수	1,639	-	-	1,877	1,679	854
	거세	1,848	1,970	1,869	1,799	1,653	1,298
동원산업 (부산)	암	1,872	2,279	2,160	1,984	1,757	856
	수	1,506	-	-	1,698	1,594	669
	거세	1,717	1,875	1,781	1,586	1,449	750
태강산업 (김해)	암	1,628	2,257	2,050	1,797	1,549	867
	수	1,246	-	-	1,576	1,405	737
	거세	1,788	1,951	1,830	1,672	1,423	992
신평산업 (대구)	암	1,343	2,189	2,053	1,924	1,597	816
	수	1,391	-	-	1,820	1,557	725
	거세	1,685	1,817	1,728	1,581	1,367	-
삼성식품 (인천)	암	2,021	2,227	2,090	1,959	1,884	823
	수	1,534	-	-	1,732	1,626	648
	거세	1,765	1,982	1,846	1,724	1,512	1,103
삼호축산 (광주)	암	1,882	2,146	2,087	1,933	1,678	588
	수	1,353	-	-	1,679	1,380	412
	거세	1,646	1,731	1,728	1,606	1,437	582
대양식품 (대전)	암	2,106	2,252	2,077	2,044	1,968	646
	수	1,168	-	-	1,441	1,135	477
	거세	1,265	1,330	1,306	1,317	1,103	-
농협고령 (고령)	암	1,864	2,009	1,886	1,773	1,670	1,407
	수	1,688	-	-	1,724	1,674	1,464
	거세	1,679	1,797	1,732	1,659	1,470	1,311
김해축공 (김해)	암	1,806	2,197	2,077	1,822	1,520	864
	수	1,144	-	-	1,426	1,343	605
	거세	1,808	1,914	1,877	1,720	1,493	1,440
제주축공 (제주)	암	2,001	2,145	2,071	1,793	1,435	893
	수	1,342	-	-	1,413	1,297	725
	거세	1,631	1,838	1,744	1,497	1,200	810

주) 1. 평균경락가격은 가중평균치가 아닌 산술평균치임 2. 돼지 경락가격은 박피도체 기준임 3. 농협고령 및 제주축공은 탕피도체 경락가격임