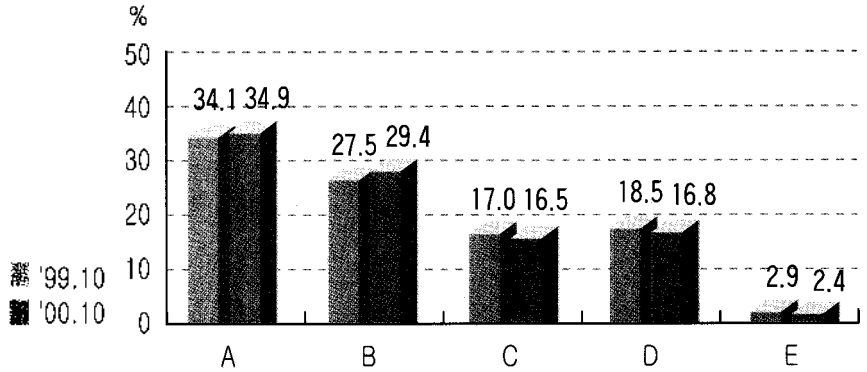


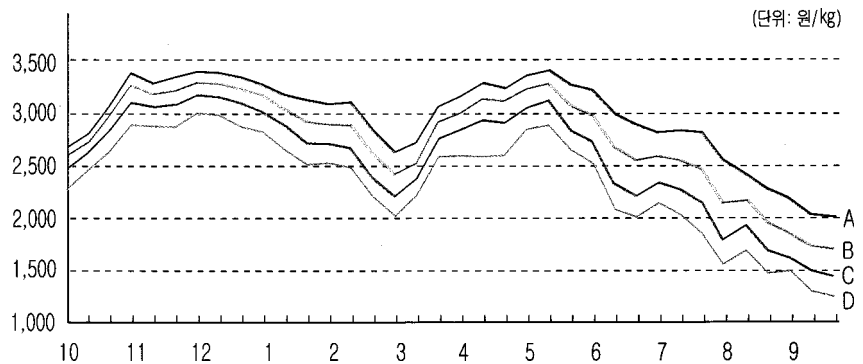


돼지도체 등급판정결과 (10월)

1. 등급별 출현율(전국)



2. 등급별 경락가격(암돼지, 서울공판장)



등급	'99.11	12월	'00.1	2월	3월	4월	5월	6월	7월	8월	9월	10월
A	2,820	3,328	3,354	3,177	2,989	2,794	3,269	3,336	3,018	2,813	2,411	2,060
B	2,742	3,218	3,255	3,022	2,756	2,608	3,123	3,177	2,712	2,514	2,081	1,765
C	2,616	3,067	3,125	2,847	2,551	2,426	2,943	2,984	2,391	2,239	1,777	1,515
D	2,440	2,863	2,931	2,633	2,370	2,261	2,729	2,784	2,171	1,996	1,554	1,333
E	1,657	1,749	1,803	1,697	1,614	1,432	1,474	1,404	1,245	1,019	845	786
평균	2,586	3,001	3,029	2,818	2,623	2,457	2,863	2,924	2,526	2,332	1,934	1,654

10월 돼지 등급판정두수는 1,240,633두였으며 이중 A등급 34.9%, B등급 29.4%로 전년동기보다 A등급 0.8%, B등급 1.9% 증가한 것으로 나타났다. (전월대비: A등급 1.2% 상승, B등급은 2.4% 감소)

농협서울축산물공판장의 돼지도체 kg당 평균경락가격은 전월보다 225원, 전년동기보다 973원 내린 1,563원이었다.

특히 전년동기대비 등급별 가격하락폭은 A등급 845원, B등급 1,001원, C등급 1,060원, D등급 1,103원으로 하위등급으로 갈수록 가격하락폭이 큰 것으로 나타났다.

전월대비 성별 가격비교는 암돼지 280원, 수돼지 137원, 거세돼지 244원이 하락하였다.

한편, 등급판정된 수돼지의 거세율은 89.8%로 나타났다.



3. 도매시장별 경락가격

(단위: 원/kg)

도매시장	성별	등급별 경락가격					
		평균	A	B	C	D	E
농협서울 (서울)	암	1,654	2,060	1,765	1,515	1,333	786
	수	1,038	-	-	1,287	1,048	695
	거세	1,468	1,708	1,556	1,388	1,066	726
태강산업 (서울)	암	1,675	1,873	1,759	1,658	1,603	825
	수	1,265	-	-	1,461	1,294	676
	거세	1,417	1,562	1,473	1,387	1,233	794
동원산업 (부산)	암	1,741	2,030	1,925	1,789	1,627	878
	수	1,350	-	-	1,543	1,395	710
	거세	1,585	1,682	1,620	1,500	1,348	1,010
태강산업 (김해)	암	1,580	2,172	1,875	1,613	1,435	865
	수	1,182	-	-	1,466	1,333	708
	거세	1,616	1,740	1,655	1,504	1,330	1,041
신흥산업 (대구)	암	1,323	2,153	1,999	1,762	1,511	763
	수	1,253	-	-	1,531	1,369	598
	거세	1,432	1,642	1,515	1,317	1,185	-
삼성식품 (인천)	암	1,717	1,971	1,744	1,554	1,432	756
	수	1,021	-	-	1,322	1,032	566
	거세	1,328	1,592	1,432	1,268	1,065	683
삼호축산 (광주)	암	1,698	1,938	1,911	1,751	1,584	682
	수	1,268	-	-	1,400	1,270	558
	거세	1,463	1,512	1,517	1,437	1,354	608
대양식품 (대전)	암	1,842	1,973	1,853	1,790	1,787	567
	수	1,267	-	-	1,517	1,311	501
	거세	1,384	1,509	1,403	1,389	1,247	-
농협고령 (고령)	암	1,583	1,790	1,607	1,437	1,332	1,210
	수	1,395	-	-	1,444	1,373	1,325
	거세	1,409	1,549	1,465	1,356	1,214	1,236
김해축공 (김해)	암	1,735	2,095	1,972	1,703	1,391	872
	수	1,031	-	-	1,328	1,148	537
	거세	1,668	1,781	1,718	1,567	1,350	1,091
제주축공 (제주)	암	2,011	2,145	2,058	1,823	1,490	893
	수	1,201	-	-	1,344	1,136	819
	거세	1,706	1,893	1,800	1,580	1,201	560

주) 1. 평균경락가격은 가중평균치가 아닌 산술평균치임 2. 돼지 경락가격은 박피도체 기준임 3. 농협고령 및 제주축공은 탕박도체 경락가격임