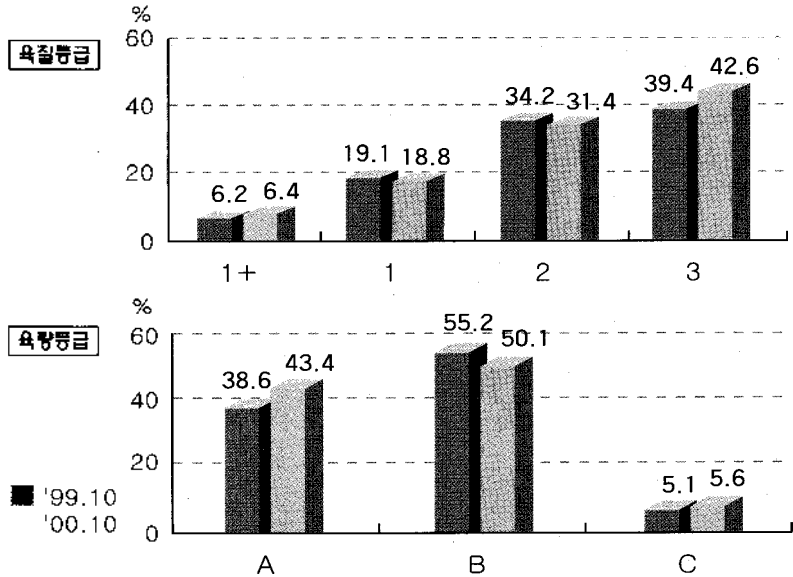


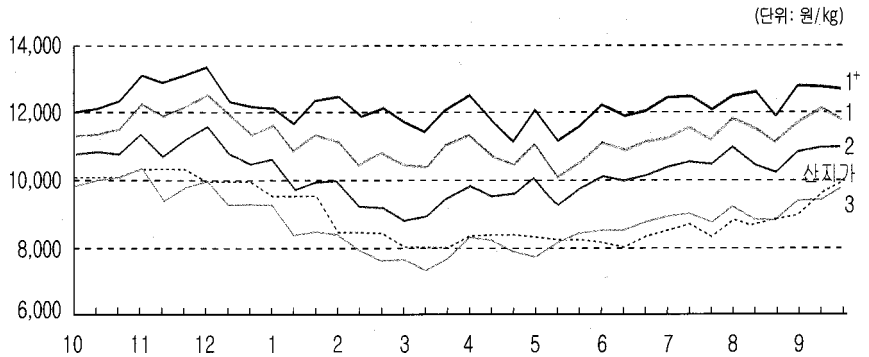


소도체 등급판정결과 (10월)

1. 한우 등급별 출현율(전국)



2. 한우 등급별 경락가격(서울공판장)



등급	'99.11	12월	'00.1	2월	3월	4월	5월	6월	7월	8월	9월	10월
1+	12,111	13,006	12,614	12,088	12,144	11,738	11,813	11,573	12,031	12,288	12,373	12,746
1	11,359	12,109	11,812	11,234	10,793	10,625	10,839	10,527	11,048	11,287	11,495	11,910
2	10,752	11,081	10,856	10,004	9,394	9,032	9,633	9,638	10,075	10,466	10,642	10,912
3	9,939	9,852	9,437	8,635	7,924	7,514	8,078	8,051	8,552	8,847	8,980	9,485
등외	7,313	6,616	6,558	5,476	4,818	5,185	6,015	5,250	4,955	4,743	4,107	5,318
평균	10,846	10,861	10,487	9,461	8,873	8,609	9,184	9,151	9,401	9,924	10,051	10,643
산지가	10,080	10,361	9,957	9,515	8,485	8,040	8,365	8,383	8,271	8,629	8,920	9,597

주) 경락가격은 육량B등급 기준이며 산지가는 수소 500kg 기준 산정가격임

10월 소 등급판정두수는 73,308두로 전월보다 29.5% 감소하였고 이중 한우는 59,263두(80.8%)였다. 한우 육질1등급 이상은 25.2%로 전년동기대비 0.1% 감소하였으나 전월대비 5.0% 증가했다.(전월대비 2등급 2.6%증가, 3등급 7.7%감소) 한편, 육량A등급은 43.4%로 전년동기대비 4.8%증가, 전월대비 5.3% 감소하였다.(전월대비 B등급 4.2%, C등급 0.9%증가)

농협서울축산물공판장의 한우도체 kg당 평균경락가격은 전년동기대비 424원, 전월 대비 592원 상승한 10,643원이었고 전월대비 등급별 경락가는 1+등급 217원, 1등급 421원, 2등급 311원, 3등급 728원, 등의 1,211원씩 각각 올랐다.

한편, 등급판정된 한우수소의 거세율은 9.0%로 전월대비 1.9% 증가하였다.



3. 도매시장별 한우 경락가격

(단위: 원/kg)

도매 시장	성 별	등급별 경락가격													평균
		평균	A1+	A1	A2	A3	B1+	B1	B2	B3	C1+	C1	C2	C3	
농협서울 (서울)	암	10,395	12,711	12,089	10,937	9,989	12,433	11,555	10,698	9,532	11,392	10,613	9,928	8,174	5,103
	수	9,982	-	12,332	11,617	9,987	-	12,039	10,985	9,306	-	-	9,511	7,984	5,795
	거세	11,871	13,546	12,819	11,685	10,396	13,063	12,315	11,310	10,093	11,973	10,843	10,167	8,549	-
태강산업 (서울)	암	9,399	11,500*	-	-	-	11,599	11,065	10,673	7,900	-	8,900	-	-	5,202
	수	10,199	12,299	11,860	10,968	9,884	11,900	-	10,920	9,446	-	-	-	8,125	4,125
	거세	-	-	-	-	-	-	-	-	-	-	-	-	-	-
동원산업 (부산)	암	10,374	12,262	11,603	11,053	9,705	12,075	11,466	10,825	9,499	11,581	10,942	9,637	8,434	6,437
	수	8,626	-	-	-	8,930	-	-	-	8,852	-	-	-	8,855	6,510
	거세	-	-	-	-	-	-	-	-	-	-	-	-	-	-
태강산업 (김해)	암	10,710	12,219	11,520	10,777	9,655	12,272	11,521	10,687	9,272	10,713	10,614	9,127	8,205	5,453
	수	8,261	-	-	9,980	9,887	-	-	-	8,230	-	-	-	-	5,470
	거세	-	-	-	-	-	-	-	-	-	-	-	-	-	-
신흥산업 (대구)	암	-	-	-	-	-	-	-	-	-	-	-	-	-	-
	수	10,810	13,100*	13,182	12,540	10,624	-	-	11,671	9,833	-	-	-	7,965	-
	거세	-	-	-	-	-	-	-	-	-	-	-	-	-	-
삼성식품 (인천)	암	9,665	-	-	10,699	-	-	10,820	10,662	-	8,999	-	7,899*	8,500	7,224
	수	6,599	-	-	10,500	-	-	-	-	-	-	-	-	-	2,697*
	거세	-	-	-	-	-	-	-	-	-	-	-	-	-	-
대양식품 (대전)	암	8,155	9,590	8,771	8,068	7,064	9,725	8,810	8,147	7,171	9,230	8,322	8,650	6,993	-
	수	7,269	-	8,690*	11,350	7,012	-	-	8,000	7,125	-	-	-	-	-
	거세	-	-	-	-	-	-	-	-	-	-	-	-	-	-
농협고령 (고령)	암	11,254	13,380	12,661	11,354	9,869	12,458	11,807	11,431	10,292	-	9,910	9,310	-	-
	수	10,616	-	12,778	12,275	10,476	-	13,078	11,819	10,537	-	11,789	11,263	5,975	8,500
	거세	11,685	13,279	12,442	12,000	-	13,119	12,622	11,615	10,798	-	10,532	10,600	7,150	-
김해축공 (김해)	암	10,649	12,283	11,303	10,876	9,513	12,008	11,220	10,702	9,240	11,158	10,636	9,908	8,260	6,158
	수	8,720	-	-	-	8,815	-	-	-	8,960	-	-	-	8,290	-
	거세	8,290	-	-	-	-	-	-	-	8,290	-	-	-	-	-
제주축공 (제주)	암	8,556	10,860	-	9,760	8,790	9,390	9,230	8,792	7,757	-	8,000	7,500	-	4,725
	수	9,983	-	12,600	11,261	9,893	-	-	9,012	8,287	-	-	-	4,910	5,120
	거세	10,732	-	12,050	10,880	-	12,090	-	9,650	-	-	-	8,990	-	-

주) 1. 평균경락가격은 가중평균치가 아닌 산술평균치임
 2. 신흥산업, 농협고령은 부산물(머리, 족, 꼬리)이 포함된 가격임

3. *표시가 된 것은 1~2두 출현되어 등급과 가격이 일치하지 않는 것임