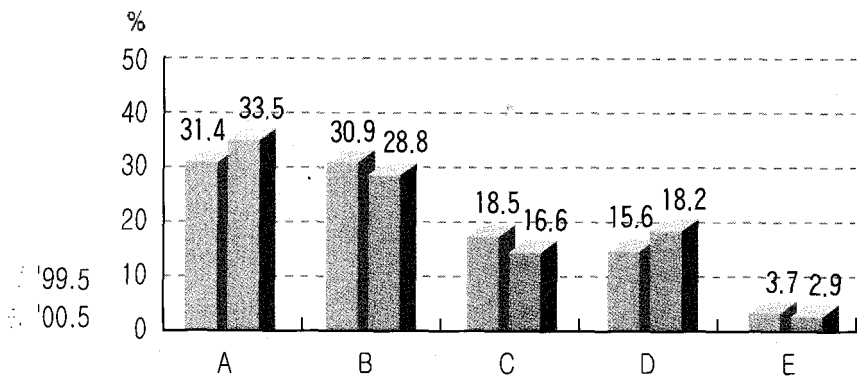
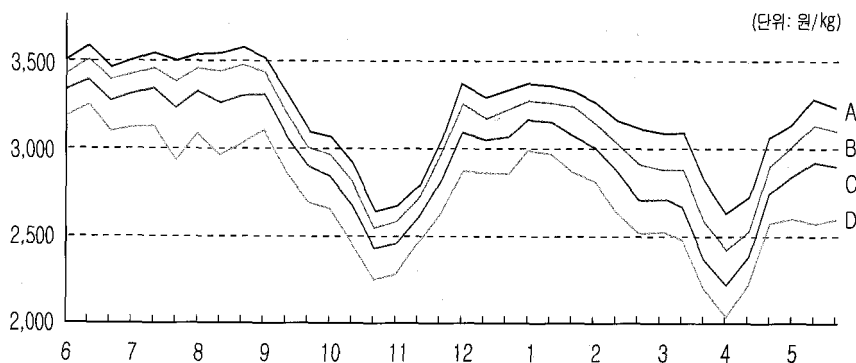


돼지도체 등급판정결과 (5월)

1. 등급별 출현율(전국)



2. 등급별 경락가격(암돼지, 서울공판장)



| 등급 | '99.6 | 7월 | 8월 | 9월 | 10월 | 11월 | 12월 | '00.1 | 2월 | 3월 | 4월 | 5월 |
|----|-------|-------|-------|-------|-------|-------|-------|-------|-------|-------|-------|-------|
| A | 3,509 | 3,509 | 3,554 | 3,330 | 2,857 | 2,820 | 3,328 | 3,354 | 3,177 | 2,989 | 2,794 | 3,269 |
| B | 3,434 | 3,427 | 3,455 | 3,236 | 2,764 | 2,742 | 3,218 | 3,255 | 3,022 | 2,756 | 2,608 | 3,123 |
| C | 3,324 | 3,296 | 3,287 | 3,112 | 2,639 | 2,616 | 3,067 | 3,125 | 2,847 | 2,551 | 2,426 | 2,943 |
| D | 3,160 | 3,053 | 3,025 | 2,905 | 2,438 | 2,440 | 2,863 | 2,931 | 2,633 | 2,370 | 2,261 | 2,729 |
| E | 2,192 | 1,874 | 1,821 | 1,882 | 1,692 | 1,657 | 1,749 | 1,803 | 1,697 | 1,614 | 1,432 | 1,474 |
| 평균 | 3,236 | 3,186 | 3,170 | 3,029 | 2,618 | 2,586 | 3,001 | 3,029 | 2,818 | 2,623 | 2,457 | 2,863 |

5월 돼지 등급판정두수는 955,728두였으며 이중 A등급은 33.5%로 전년동기 대비 2.1% 증가하였고, B등급은 28.8%로 2.1% 감소하였다.

축협서울공판장의 돼지도체 kg당 평균경락가격은 전월보다 482원 오른 2,834원이었다.

특히 거세돼지의 가격 상승 폭이 647원으로 암·수돼지의 406원에 비해 상대적으로 높았으며, 구제역 발생으로 크게 하락하였던 돼지 가격이 완전히 회복된 것으로 나타났다.

한편, 등급판정된 수돼지의 거세율은 87.8%로 나타났다.

3. 도매시장별 경락가격

(단위: 원/kg)

| 도매시장 | 성별 | 등급별 경락가격 | | | | | |
|--------------|----|----------|-------|-------|-------|-------|-------|
| | | 평균 | A | B | C | D | E |
| 축협서울 (서울) | 암 | 2,863 | 3,269 | 3,123 | 2,943 | 2,729 | 1,474 |
| | 수 | 2,285 | - | - | 2,772 | 2,378 | 1,281 |
| | 거세 | 2,904 | 3,065 | 2,975 | 2,816 | 2,576 | 1,666 |
| 태강산업 (서울) | 암 | 2,873 | 3,201 | 3,118 | 3,040 | 2,953 | 1,540 |
| | 수 | 2,501 | - | - | 2,855 | 2,591 | 1,341 |
| | 거세 | 2,843 | 2,954 | 2,868 | 2,807 | 2,648 | 1,723 |
| 동원산업 (부산) | 암 | 2,861 | 3,349 | 3,259 | 3,136 | 2,798 | 1,563 |
| | 수 | 2,589 | - | - | 2,948 | 2,692 | 1,331 |
| | 거세 | 2,944 | 3,067 | 3,000 | 2,865 | 2,630 | 1,685 |
| 태강산업 (김해) | 암 | 2,662 | 3,379 | 3,256 | 3,005 | 2,708 | 1,589 |
| | 수 | 2,187 | - | - | 2,925 | 2,579 | 1,394 |
| | 거세 | 3,018 | 3,135 | 3,040 | 2,882 | 2,613 | 2,321 |
| 신흥산업 (대구) | 암 | 2,342 | 3,385 | 3,282 | 3,130 | 2,716 | 1,454 |
| | 수 | 2,567 | - | - | 2,913 | 2,810 | 1,350 |
| | 거세 | 2,889 | 2,969 | 2,936 | 2,853 | 2,692 | - |
| 삼성식품 (인천) | 암 | 3,009 | 3,324 | 3,178 | 3,017 | 2,836 | 1,540 |
| | 수 | 2,316 | - | - | 2,688 | 2,349 | 1,384 |
| | 거세 | 2,636 | 2,985 | 2,824 | 2,531 | 2,300 | 1,553 |
| 삼호축산 (광주) | 암 | 2,760 | 3,300 | 3,244 | 3,122 | 2,863 | 1,366 |
| | 수 | 2,399 | - | - | 2,891 | 2,527 | 1,464 |
| | 거세 | 2,910 | 2,999 | 2,960 | 2,887 | 2,669 | 2,090 |
| 대양식품 (대전) | 암 | 3,285 | 3,403 | 3,333 | 3,234 | 3,156 | 1,036 |
| | 수 | 2,582 | - | - | 2,830 | 2,641 | 729 |
| | 거세 | 2,719 | 2,808 | 2,739 | 2,645 | 2,646 | - |
| 축협고령 (고령) | 암 | 2,878 | 3,046 | 2,926 | 2,782 | 2,644 | 2,091 |
| | 수 | 2,657 | - | - | 2,696 | 2,640 | 2,060 |
| | 거세 | 2,700 | 2,811 | 2,755 | 2,672 | 2,539 | 2,209 |
| 김해축공 (김해) | 암 | 2,865 | 3,388 | 3,306 | 3,053 | 2,639 | 1,510 |
| | 수 | 2,149 | - | - | 2,843 | 2,521 | 1,241 |
| | 거세 | 3,021 | 3,131 | 3,082 | 2,926 | 2,676 | 1,587 |
| 제주축공 (제주) | 암 | 3,373 | 3,478 | 3,433 | 3,317 | 3,013 | 2,310 |
| | 수 | 2,972 | - | - | 3,134 | 2,928 | 2,172 |
| | 거세 | 3,243 | 3,400 | 3,368 | 3,263 | 2,922 | 1,849 |

주) 1. 평균경락가격은 가중평균치가 아닌 산술평균치임 2. 돼지 경락가격은 박피도체 기준임 3. 축협고령 및 제주축공은 탕박도체 경락가격임