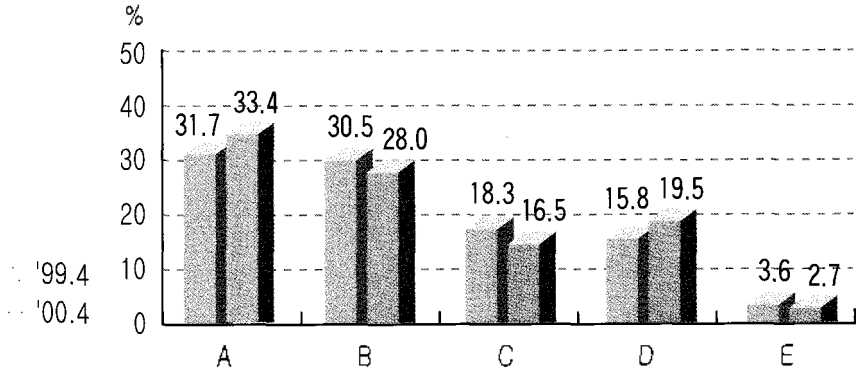


# 돼지도체 등급판정결과 (4월)

## 1. 등급별 출현율(전국)



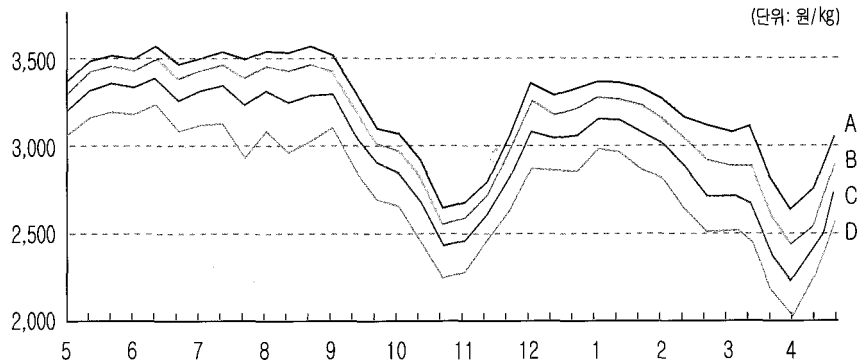
4월 돼지 등급판정두수는 844,816두였으며 이중 A등급은 33.4%로 전년동기 대비 1.7% 증가하였고, B등급은 28.0%로 2.5% 감소하였다.

축협서울공판장의 돼지도체 kg당 평균경락가격은 전월보다 157원 떨어진 2,352원이었다.

4월 등급별 거래가격의 특징은, 2월, 3월과는 달리 하위등급의 가격 하락폭이 상대적으로 적어 5월의 가격회복 기미를 보이고 있다.

한편, 등급판정된 수퇘지의 거세율은 87.0%로 나타났다.

## 2. 등급별 경락가격(암돼지, 서울공판장)



등급	'99.5	6월	7월	8월	9월	10월	11월	12월	'00.1	2월	3월	4월
A	3,470	3,509	3,509	3,554	3,330	2,857	2,820	3,328	3,354	3,177	2,989	2,794
B	3,407	3,434	3,427	3,455	3,236	2,764	2,742	3,218	3,255	3,022	2,756	2,608
C	3,306	3,324	3,296	3,287	3,112	2,639	2,616	3,067	3,125	2,847	2,551	2,426
D	3,150	3,160	3,053	3,025	2,905	2,438	2,440	2,863	2,931	2,633	2,370	2,261
E	2,255	2,192	1,874	1,821	1,882	1,692	1,657	1,749	1,803	1,697	1,614	1,432
평균	3,229	3,236	3,186	3,170	3,029	2,618	2,586	3,001	3,029	2,818	2,623	2,457

### 3. 도매시장별 경락가격

(단위: 원/kg)

도매시장	성별	등급별 경락가격					
		평균	A	B	C	D	E
축협서울 (서울)	암	2,457	2,794	2,608	2,426	2,261	1,432
	수	1,879	-	-	2,177	1,882	1,261
	거세	2,257	2,419	2,318	2,171	1,912	1,179
태강산업 (서울)	암	2,444	2,762	2,588	2,462	2,441	1,411
	수	1,967	-	-	2,240	1,979	1,281
	거세	2,188	2,365	2,250	2,164	1,943	1,417
동원산업 (부산)	암	2,256	2,559	2,438	2,276	2,079	1,440
	수	1,812	-	-	2,002	1,813	1,193
	거세	2,009	2,129	2,044	1,918	1,762	997
태강산업 (김해)	암	2,127	2,532	2,359	2,075	1,866	1,505
	수	1,718	-	-	2,015	1,771	1,346
	거세	2,105	2,244	2,136	1,967	1,789	1,405
신평산업 (대구)	암	2,026	2,592	2,442	2,313	2,076	1,451
	수	1,914	-	-	2,068	1,939	1,309
	거세	2,035	2,131	2,061	1,997	1,860	-
삼성식품 (인천)	암	2,526	2,851	2,637	2,364	2,204	1,444
	수	1,775	-	-	2,026	1,757	1,353
	거세	1,917	2,254	2,010	1,834	1,583	1,335
삼호축산 (광주)	암	2,182	2,509	2,488	2,304	1,979	1,312
	수	1,696	-	-	2,020	1,733	1,268
	거세	2,032	2,154	2,105	2,002	1,720	955
대양식품 (대전)	암	2,666	2,808	2,735	2,624	2,529	937
	수	1,966	-	-	2,060	1,969	1,120
	거세	1,915	2,094	2,016	1,899	1,703	-
축협고령 (고령)	암	2,260	2,391	2,290	2,152	2,026	1,662
	수	2,064	-	-	2,107	2,040	1,566
	거세	2,045	2,141	2,100	2,020	1,869	1,614
김해축공 (김해)	암	2,168	2,507	2,397	2,140	1,817	1,408
	수	1,535	-	-	1,899	1,646	1,135
	거세	2,049	2,146	2,094	1,971	1,788	845
제주축공 (제주)	암	2,660	2,791	2,717	2,555	2,260	1,736
	수	2,111	-	-	2,250	2,065	1,156
	거세	2,482	2,688	2,625	2,475	2,069	1,540

주1. 평균경락가격은 기중평균치가 아닌 산술평균치임

주2. 돼지 경락가격은 빅피도체 기준임

주3. 축협고령 및 제주축공은 탕박도체 경락가격임