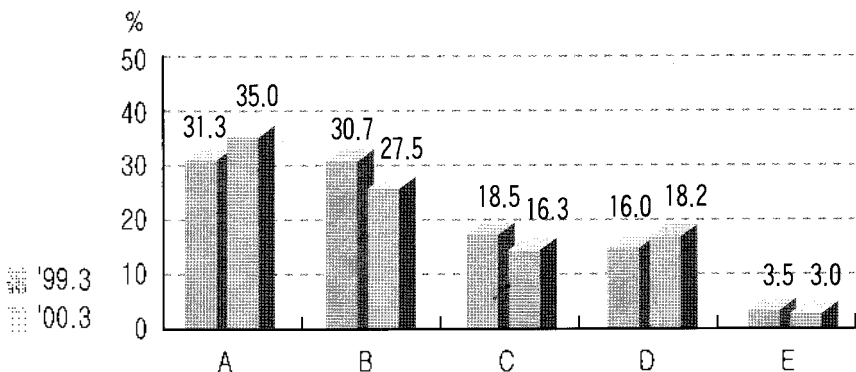


돼지도체 등급판정결과 (3월)

1. 등급별 출현율(전국)



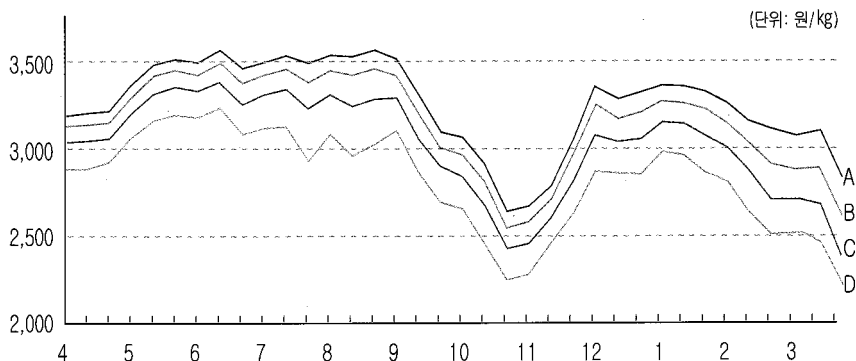
3월 돼지 등급판정두수는 966,785두였으며 이중 A등급은 35.0%로 전년동기 대비 3.7% 증가하였고, B등급은 27.8%로 3.2% 감소하였다.

축협서울공판장의 돼지도체 kg당 평균경락가격은 전월보다 232원 떨어진 2,509원이었다.

특히, 암퇘지는 195원 떨어지는데 그쳤으나 거세돼지는 274원, 수퇘지는 355원이 각각 떨어져 수퇘지의 경락가격이 가장 크게 떨어진 것으로 나타났으며 등급별로는 A등급의 하락 폭이 가장 적었다.

한편, 등급판정한 수퇘지의 거세율은 87.0%로 나타났다.

2. 등급별 경락가격(암퇘지, 서울공판장)



등급	'99.4	5월	6월	7월	8월	9월	10월	11월	12월	'00.1	2월	3월
A	3,211	3,470	3,509	3,509	3,554	3,330	2,857	2,820	3,328	3,354	3,177	2,989
B	3,149	3,407	3,434	3,427	3,455	3,236	2,764	2,742	3,218	3,255	3,022	2,756
C	3,055	3,306	3,324	3,296	3,287	3,112	2,639	2,616	3,067	3,125	2,847	2,551
D	2,902	3,150	3,160	3,053	3,025	2,905	2,438	2,440	2,863	2,931	2,633	2,370
E	2,079	2,255	2,192	1,874	1,821	1,882	1,692	1,657	1,749	1,803	1,697	1,614
평균	2,991	3,229	3,236	3,186	3,170	3,029	2,618	2,586	3,001	3,029	2,818	2,623

3. 도매시장별 경락가격

(단위: 원/kg)

도매시장	성별	등급별 경락가격					
		평균	A	B	C	D	E
축협서울 (서울)	암	2,623	2,983	2,756	2,551	2,370	1,614
	수	2,031	-	-	2,325	2,022	1,313
	거세	2,419	2,659	2,497	2,295	2,028	1,173
태강산업 (서울)	암	2,645	2,892	2,754	2,645	2,589	1,664
	수	2,151	-	-	2,365	2,153	1,514
	거세	2,160	2,335	2,239	2,116	1,901	1,558
동원산업 (부산)	암	2,682	3,093	2,995	2,863	2,540	1,623
	수	2,408	-	-	2,669	2,432	1,379
	거세	2,550	2,662	2,575	2,457	2,248	1,485
태강산업 (김해)	암	2,402	3,034	2,872	2,568	2,191	1,660
	수	2,075	-	-	2,590	2,159	1,410
	거세	2,587	2,727	2,604	2,450	2,213	1,492
신평산업 (대구)	암	2,260	3,098	2,937	2,797	2,420	1,549
	수	2,376	-	-	2,643	2,493	1,434
	거세	2,539	2,683	2,579	2,418	2,267	-
삼성식품 (인천)	암	2,687	2,982	2,803	2,595	2,416	1,616
	수	1,993	-	-	2,270	1,997	1,414
	거세	2,134	2,442	2,277	2,091	1,819	1,519
삼호축산 (광주)	암	2,505	2,943	2,830	2,592	2,355	1,495
	수	1,981	-	-	2,526	2,022	1,363
	거세	2,484	2,618	2,523	2,391	2,132	1,513
대양식품 (대전)	암	2,872	2,977	2,902	2,821	2,768	1,157
	수	2,341	-	-	2,398	2,401	1,295
	거세	2,364	2,384	2,437	2,372	2,064	1,175
축협고령 (고령)	암	2,565	2,765	2,637	2,447	2,282	1,256
	수	2,340	-	-	2,406	2,317	1,344
	거세	2,266	2,395	2,336	2,256	2,130	1,146
김해축공 (김해)	암	2,604	3,017	2,922	2,672	2,311	1,631
	수	1,966	-	-	2,381	2,093	1,373
	거세	2,593	2,697	2,649	2,511	2,235	2,120
제주축공 (제주)	암	2,943	3,065	3,008	2,851	2,578	2,054
	수	2,438	-	-	2,567	2,384	1,848
	거세	2,762	2,951	2,891	2,766	2,425	1,079

주) 1. 평균경락가격은 기종평균치가 아닌 신술평균치임

2. 돼지 경락가격은 박피도체 기준임

3. 축협고령 및 제주축공은 탕박도체 경락가격임