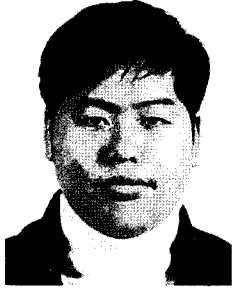


# (주)대현엔지니어링

대표 김호상



## 1. 회사연혁

- 1997. 6. (주)평택전기감리 설립
- 1997. 6. 전기전문감리업 등록 (경기2-27호)
- 1997. 10. 전문2종 설계업 등록 (경기1-24호)
- 1997. 11. 전기종합감리업 등록 (경기2-52호)
- 1998. 6. ISO 9002 품질시스템 인증서 획득
- 1999. 1. (주)대현엔지니어링으로 상호변경
- 1999. 10. 엔지니어링 활동주체 신고
- 1999. 12. 전문1종 설계업 등록 (경기1-58호)
- 2000. 4. 에너지절약전문기업 등록
- 2000. 5. 전기공사업 등록

## 2. 회사소개

전력기술의 미래를 개척한다는 취지로 1997년 6월 (주)평택전기감리를 설립한 이래 용역수행과 기술개발로 전력공사의 품질향상을 위해 노력하고 있다.

특히, 기술력과 신뢰를 바탕으로 전기설계업, 전기종합감리업, 전기공사업, 통신설계업, 통신감리업, ESCO사업 등에 이르기까지 전방위 종합엔지니어링 회사

를 지향한다.

이러한 취지로 지난해 회사명을 (주)대현엔지니어링으로 변경하여 제2의 도약을 준비하고 있다. 이 회사는 사회기반시설에 대한 최적설계, 감리, 시공 및 ESCO사업의 첨병으로서 사명을 갖고 전력기술분야의 최고가 되기 위해 더욱더 매진할 계획이다.

## 3. 주요사업내용

### ▶조명기기 교체공사

(주)대현엔지니어링이 시행하는 조명 교체공사는 다양한 기술과 실적으로 바탕으로 종합 시스템을 구성, 직접 시공하며 고객의 원가절감을 최우선 목표로 하고 있다.

공사후 전기요금 절감량은 기존대비 36% 가량이며, 보수일손을 줄이고 인력을 유용하게 활용할 수 있다. 또 냉방전력 및 환경오염을 줄이고 생산성을 10% 이상 높여준다. 투자비가 단기에 회수되며, 최대수요를 낮추어 부하

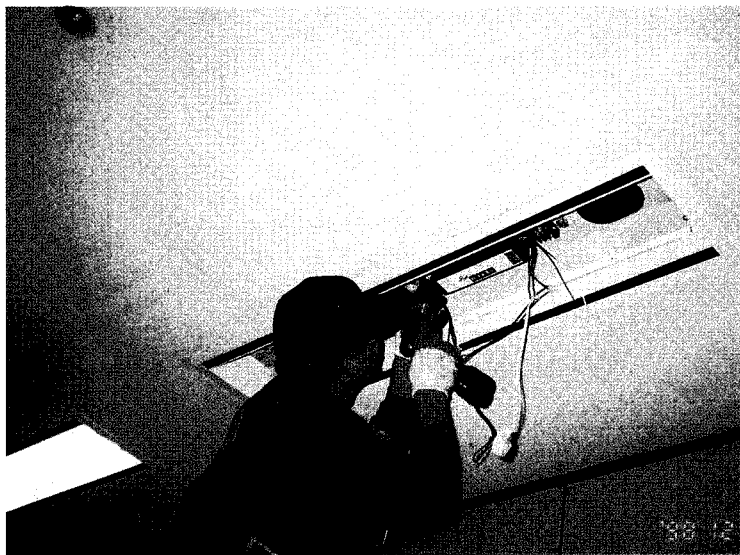
증가에 대비할 수 있다.

### · 장점

- ①에너지절약: 고주파 전용램프와 고성능 전용안정기를 조화시켜 기능을 향상시켰다. 40W 램프를 32W로 대체하여 약 20%의 에너지절감이 가능하다.
- ②효율향상: 기존 65lm/W의 효율을 85lm/W로 향상시킴으로써 등기구 효율이 10% 정도 향상된다.
- ③시공성 향상: 초박형설계로 기구의 취부시 천장판넬을 절단하지 않고 취부할 수 있다. 초경량이므로 시공시 취급이 용이하고 운반이 편리하고 보관공간이 적다.
- ④쾌적성: 기존 등기구에 비해 고출력의 밝기를 유지하며 쾌적한 조명환경을 이룬다.

### · 활용처

사무실, 아파트, 상가, 약국, 슈퍼마켓, 주차장, 병원, 도서관, 학교, 물류센터, 할인마트, 지하철, 공장 등



# 동남아전설(주)

대표 박형규

## 1. 회사연혁

- 1995. 5. 동남아기업 설립
- 1997. 1. 동남아전설(주)로 법인 전환
- 1997. 4. 무정전 활선업체로 선정 (한전 서울지역 본부)
- 1999. 1. 에너지절약전문기업 등록
- 1999. 3. 서울특별시 전기공사업 면허, 전기 제2종 취득
- 1999. 3. 자본금 3억원 증자(총 자본금 6억3천만원)
- 1999. 4. ISO 9001 인증 취득

## 2. 회사소개

동남아전설은 외선, 내선, 무정전, 활선공사 등 전기공사업 및 설계시공업을 주요 사업분야로 하고 있으며, 지난해 1월 ESCO 등록이후 건물분야의 ESCO사업을 추진하고 있다.

특히, 이 회사의 ESCO사업은 그동안 진단시공한 경험과 축적된 기술을 바탕으로 부산광역시의 17개 학교의 조명교체사업을 진행 또는 완료했다.

고객만족을 최우선 과제로 하고 있으며, 지난해 4월 ISO 9001 인증을 취득한바 있다.

## 3. 주요투자사례

중앙대학교 용산병원, 부산 장평중학교 등 17개교, 한국수자원공사 합천댐, 공군교육사령부, 강릉도서관, 인천 연수구청 9개 동사무소외 다수

## 4. 순수공사인력

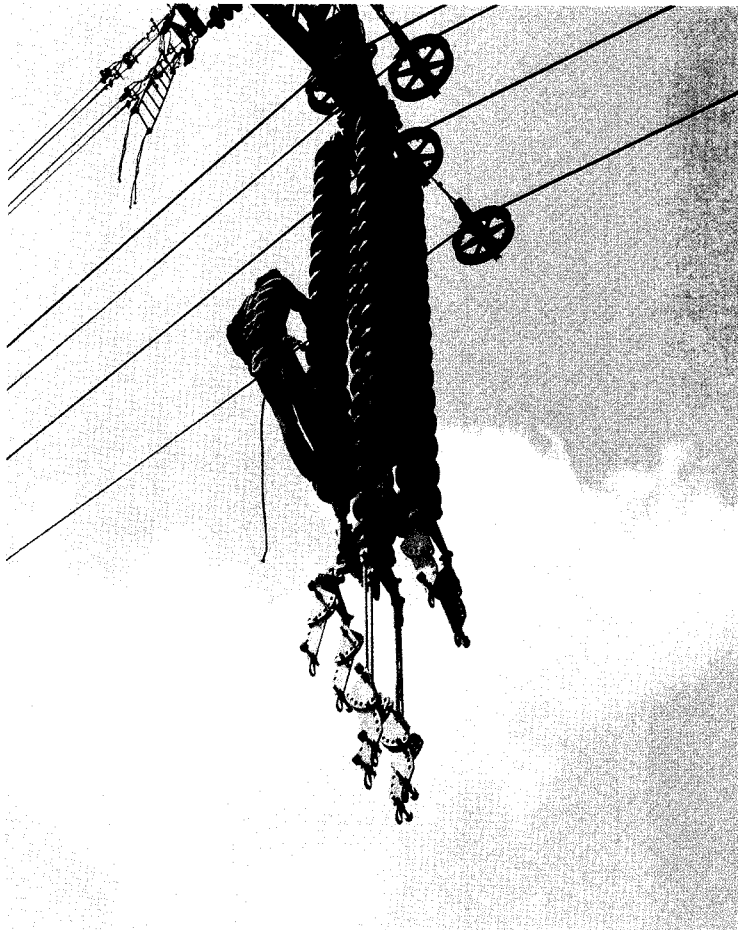
- 전기공사기사 4명
- 활선작업 기사 6명
- 배전평가기사 6명

## 5. 보유장비현황

- 에너지절약 진단장비 34점
- 전기공사용 장비 16종
- 수산특장 무정전 차량 및 음선 기자재 100여 SET
- 공사용 개폐기(200A) 다수
- 특고압 검상기
- 특고압 전류계 외

## 6. 보유차량현황

- 타이탄 2.5톤 더블캡 1대
- 수산 무정전 변압기차 1대
- 수산 무정전 케이블드럼차 1대
- 수산 활선바켓 차량 1대
- 4톤 복사 1대
- 오가크레인 1대



# 한라건설(주)

대표 김재영



## 1. 회사연혁

- 1980 한라자원(주) 설립
- 1990 한라건설(주)로 상호변경
- 1994 주식증권거래소 상장  
목포 한라중공업  
삼호조선소 착공
- 1995 ISO 9001 인증 획득
- 1996 토·건부문 도급순위 1군  
22위 진입  
경부고속철도 4-1공구내  
역사신축공사 착공
- 1997 중국 합자회사 '한화중건  
건설유한공사' 설립  
목포신항만(주) 설립  
ISO 14001 인증 획득
- 1999 중부내륙고속도로 착공
- 2000 ESCO사업 등록

## 2. 회사소개

1980년 창립 이래 한라건설은 고품질의 건설문화 창조를 위해서 노력해왔다. 미국, 중국, 말레이시아 등 세계각국에서 시멘트와 발전 설비 등의 플랜트 사업 아파트, 호텔, 오피스빌딩 등 주택 및 개발사업 등을 전개하면서, 명실공히 국제적인 종합건설회사로서의 면모를 갖추게 되었다.

또한, 국내에서는 경부고속철도와 인천국제공항, 서해안고속

도로, 부산지하철 등 모든 국민의 관심의 대상이 되고 있는 각종 사회기반시설(SOC)건설사업에 참여하고 있으며, 1만2천마력급 준설선 2척을 포함한 대규모 해상작업선단을 보유하고 있어 항만 및 준설분야에 경쟁우위를 지키고 있다.

최근에는 일산, 안양, 파주 등지에서 분양한 '한라비발디아파트'와 주거형 오피스텔인 분당의 '시그마2' 등이 선풍적인 인기를 끌면서 주택사업에 있어서도 두각을 나타내고 있다.

향후 한라건설은 프로젝트 발굴에서 기획, 설계, 시공, 감리, 사후관리에 이르기까지 총체적인 수행능력을 갖춘 종합건설회사로서 자리매김할 것이다.

당사는 이와 같은 경험과 기술력을 바탕으로 ESCO사업(2000년 6월 23일)에 진출하게 되었으며 에너지 절약을 위한 관리 및 용역 사업과 제반 시설투자 등에 관한 사업분야에서 현재 기시공한 시설물과 각 지자체 및 교육시설에 대한 수주활동을 활발히 전개하고 있다.

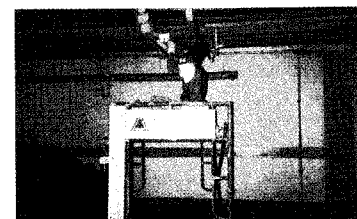
## 3. 취급사업 내용

- 에너지절약을 위한 관리·용역사업 및 종합진단 컨설팅
- 아파트 에너지절감 진단 및 Remodeling 서비스
- 업무용 빌딩, 생산설비의 및 에너지절감 진단 및 Remodeling 서비스
- 전력제어, 조명제어 등을 통한 에너지절감형 조명설비 시스템 구축
- 설비분야의 노후 또는 비효율적 에너지 사용기기의 에너지절감형 시스템 구축

- 빙축열·폐열회수 등 열분야 정밀진단 및 Remodeling 서비스
- 건축분야의 건물외벽(지붕, 벽 등)의 단열 등 에너지절감형 건축 Remodeling

## 4. ESCO 주요 PROJECT

- 아파트(분당 한라아파트, 해운대 현대아파트 등) 종합진단 컨설팅 및 기기교체
- 업무용빌딩, 주상복합빌딩(시그마타워, 충무빌딩 등) 종합진단 컨설팅 및 기기교체
- 기타 교육시설(초당대학교 등), 생산설비(각종 공장 및 플랜트설비) 종합진단 컨설팅



# 중앙전자통신(주)

대표 인종열



## 1. 회사연혁

- 1987. 11. 중앙전자통신(주) 설립
- 1992. 3. 품질보증마크(Q) 획득
- 1994. 6. 한국전력공사 고효율 조명기기 인증
- 1996. 11. 한국능률협회인증원 ISO 9002 인증
- 1997. 5. 한국산업규격(KS) 표시허가
- 1997. 10. 고효율에너지기자재 인증
- 1998. 6. 우수제품마크(GQ) 인증
- 1998. 12. 한국능률협회인증원 ISO 9001 인증
- 1999. 6. ESCO협회 특별회원 가입
- 1999. 12. CE인증 취득
- 2000. 3. 조달청 우수제품인증 획득

## 2. 회사소개

1987년 설립된 중앙전자통신은 '건강한 빛의 생활공간 창조'라는 기업 이념을 가진 전자식 안정기 전문업체다. 업계 최초로 에너지관리공단의 고효율에너지기자재 인증을 획득했으며, 업계 최다 KS모델 및 G마크모델을 보유하고 있다.

또한 이들 인증규격을 동시에 만족하는 모델을 업계 최초로 개

발해 기술력을 인정받았다.

유망중소기업과 벤처기업으로 인정받은 이 회사는 연구개발 전담부서를 갖추어 기술력 강화에 더욱 정진하고 있으며, ISO 9001 인증 및 G마크를 획득했다. 아울러 업계 최초로 조달우수제품 인증을 획득, 조달청과 단가계약을 체결한 바 있다.

## 3. 취급제품 및 특징

### ▶ 전자식 안정기 'HILABA'

이 제품은 재래식 안정기에 비해 35% 이상의 절전효과를 가지고 있다. 역율을 향상시켜 전등 부하의 역율을 97% 이상 유지하고, 램프의 수명을 좌우하는 파고율(규정치 1.85 이하)이 규정치보다 낮아 램프 수명이 최대치로 연장된 것이 특징이다.

또한 써지 보호회로를 채택, 내구성을 강화하였고, 저고조파 함유율로 주변기기에 장애나 영향을 주지 않는 제품이다. 소음과 열발생이 전혀 없다는 점도 제품의 장점이다.

### · 주요 모델들

① JA2322-SKG(32W 2등용 SLIM형): SOFT START 회로와 수

명말기 회로가 내장되어 있으며 EMI가 적고 SLIM형 등기구에 사용하기 적합하다.

② JA2322-KG II(32W 2등용): 출력 파고율 1.7, 역율은 97% 이상이며, SOFT START 회로와 수명말기 회로가 내장되어 있다. 가볍고 에너지효율 및 방습성이 뛰어나다.

③ JA2322-HKG(32W 2등용): 출력 파고율이 1.5 이하, 역율이 99% 이상이다. 수명말기 회로가 내장되어 있고 방습성이 뛰어나며 EMI가 적다. 정전력형으로 170m 250V 입력에서 일정한 출력을 유지한다.

### · 주요 사용처

전력소모가 많은 곳(빌딩, 공장), 전압변동이 심한 곳(공단지역), 습기가 많고 온도가 낮은 곳(주차장, 제지공장, 염색공장, 식품공장), 전자파 방해가 많은 곳(방송국, 전화국, 병원, 반도체공장, 오피스, 빌딩), 전기기술자를 별도로 둘 수 없는 곳(지하철, 백화점, 인테리어장식, 종합상가), 화재위험이 많은 곳(방직공장), 평소에 보수가 힘든 곳(크린룸, 전산실, 연구소, 도서관), 옥외광고판 등

