

국민대 국제교육관

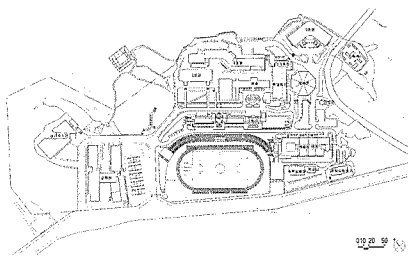
International Education Center, Kookmin Univ.

최관영 · 정동명 / (주)일건씨앤씨 건축사사무소

Designed by Choi Kwan-Young & Cheong Dong-Myeong

건축개요

대지위치	서울시 성북구 정릉동 861-1 일대
대지면적	162,638.00㎡
건축면적	3,347.89㎡
건폐율	14.64%
용적률	64.72%
규모	지하2층, 지상5층
구조	철근콘크리트조, 철골트러스
외부 마감	벽/화강석(상주석), 드라이비트 지붕/노출우레탄, 아스칼텍스
설계담당	오서원, 심인욱, 강남재, 정도균, 허재영, 유성현, 정홍식

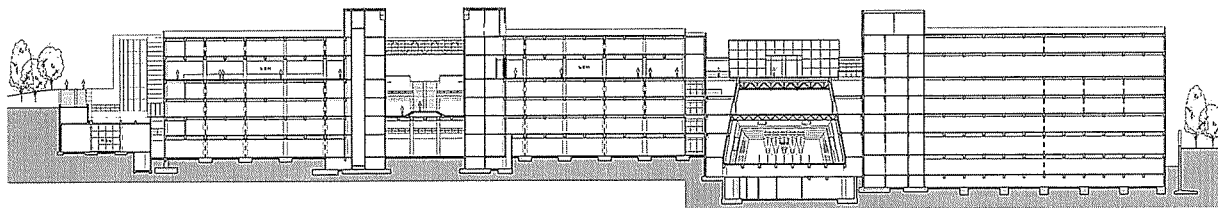


배치도

기존 건물군에 선형적 공간 커 하나를 추가하므로써 캠퍼스 옥외공간구조의 체계화 및 다변화를 시도하였다. 부지조건상 선형적 건물배치는 필연적이었기에 적절한 분절을 통한 공간변화를 모색하고자 3개동으로 블록을 구분하고 부지 상하도료간의 연결 및 기존건물들의 상징적 축을 수용, 강화하여 동간의 분절점에 옥외계단과 아트리움을 설치하므로써 2개의 직교축을 형성하였다. 그리고 상부도로측에서는 기존 옥외공간이 가졌던 수려한 외부로의 조망을 살리면서 내적 아늑함을 확보하기 위하여 필로티를 도입하였다.

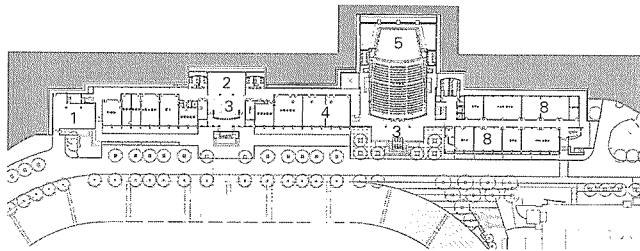
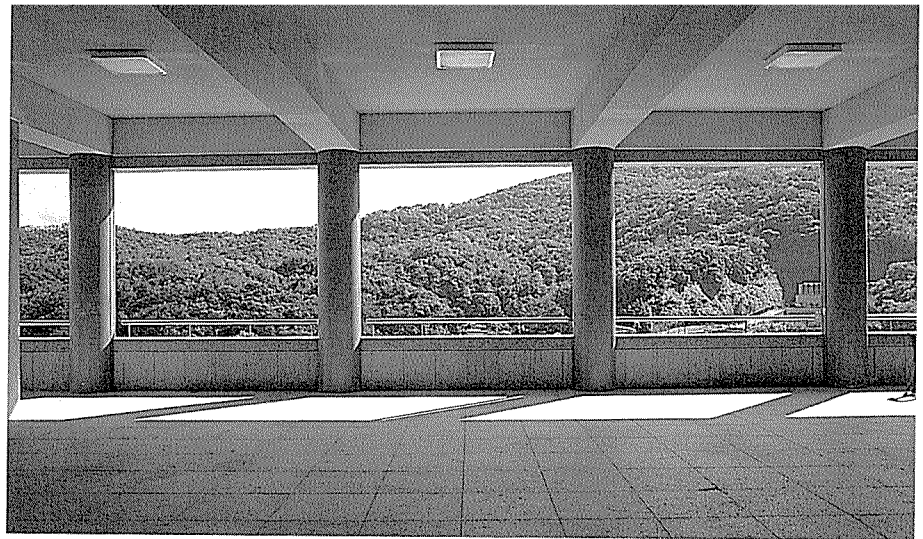
환경적 측면의 고려 - 15m에 달하는 상하도료간 높이차에 의해 하부도로로부터 4개층의 배면은 지하공간이 되나 북측측면으로 통풍 및 채광을 위한 Light-Well공간을 충분히 확보하여 지상공간에 가깝게 하였다. 이러한 이유로 A, B동은 편복도형 평면으로 하였고, 대지레벨차가 줄어들므로써 C동은 중복도형이 가능해졌다. 아트리움과 콘서트홀 - 본관동의 상징적 중심축상에 반외부적 성격의 아트리움을 배치하여 상하동선 연결기능과 콘서트홀의 로비기능, B동과 C동간의 연결복도기능을 겸하였다. 직사광선에 의한 태양열은 썬스크린 장치로써 조절하며 상하부 현관 및 개폐창을 통해 자연스런 흐름의 통풍효과를 제공하였다.

남서측으로 면한 전면은 여름날의 낮고 뜨거운 석양에 대한 특별한 대책을 필요로 하였기에 수직 및 수평루버를 필요위치에 설치하면서 여기에 냉방용 실외기 가림판을 더하여 다양한 면분할의 입면효과를 더할 수 있었다. 저층부는 상부루버를 받쳐주는 듯한 경사진 돌출 기둥형태를 취함으로써 전체적 안정감과 함께 상부와의 연속성을 주고자 하였다.



횡단면도

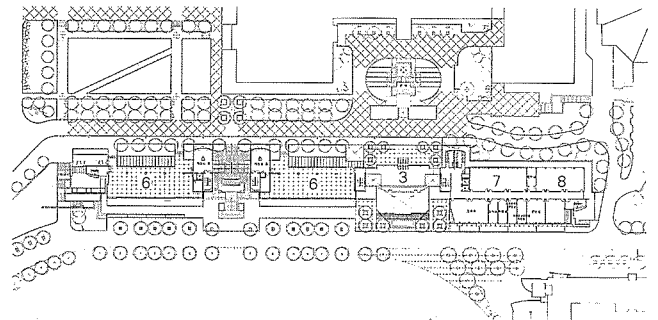




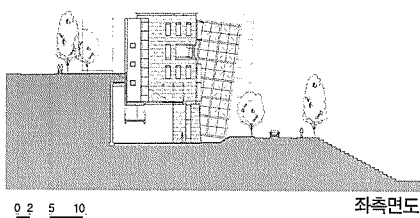
- 1. 목공실
- 2. 휴게실
- 3. 로비
- 4. 실험실습실
- 5. 콘서트홀
- 6. 피로티
- 7. 전산실
- 8. 강의실

0 5 10 20

LEVEL 1

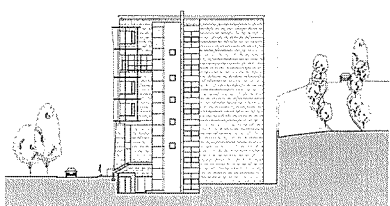


LEVEL 5



0 2 5 10

좌측면도



우측면도