

서울대학교 예술관 연구동

College of Arts, Seoul National University

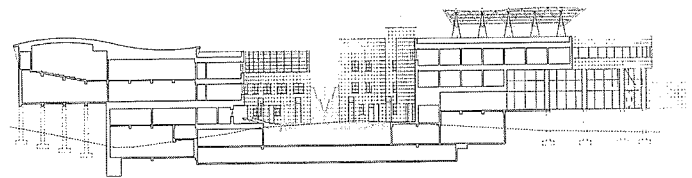
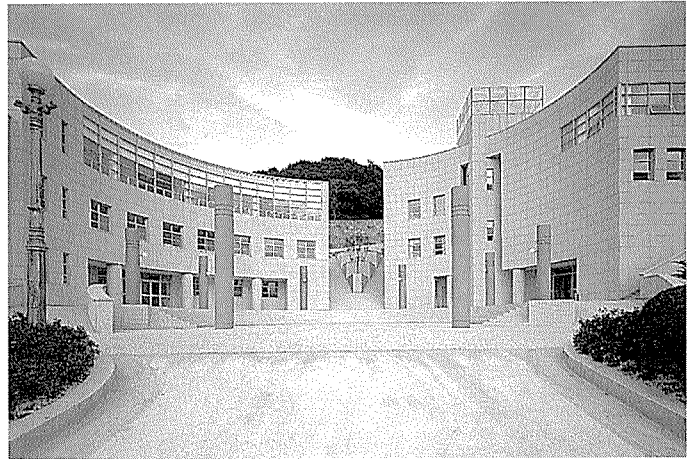
황일인 / (주)일건 건축사사무소
Designed by Hwang Il-In

건축개요

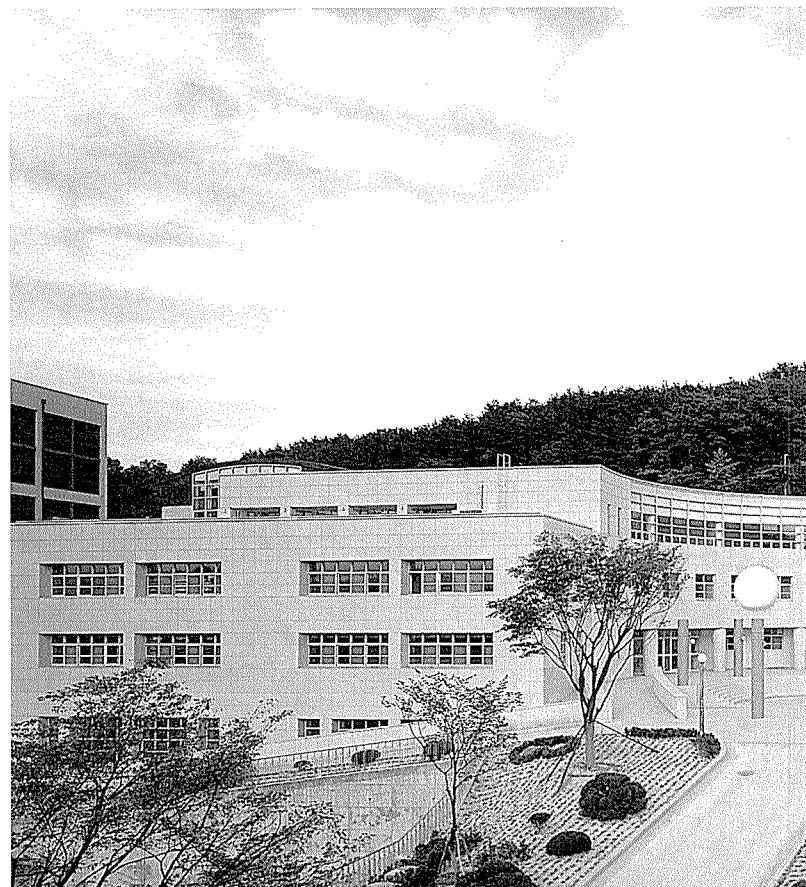
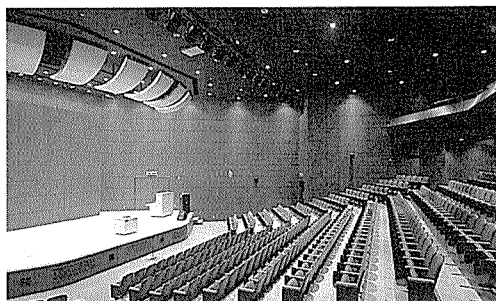
대지위치	서울시 관악구 신림동 산56-1 서울대학교 캠퍼스		
대지면적	3,890.567㎡	건축면적	2,930.78㎡
연면적	5,158㎡	건폐율	3.85%
용적률	12.46%	규모	지하1층, 지상3층
구조	철근콘크리트조		
외부마감	화강석, 24mm복층유리		
설계담당	박진건		

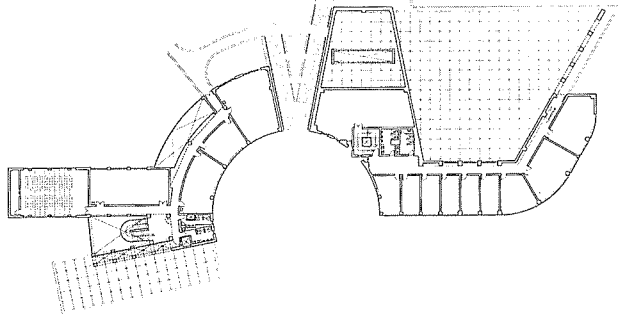
이 건물은 소강당, 연주 연습실 등 음악대학의 시설 일부와 산업디자인 계통의 미술대학시설이 반반씩으로 구성되어 있는 혼합용도의 교사이다.

교육시설은 오랜 시간을 두고 차츰차츰 지어나가는 것이 보통이고 시차를 두고 세워지는 시설들이 때로는 조화롭게, 때로는 긴장되게 그 관계를 이루며 도시적 성장을 해 가는 것이다. 신축 건물의 공간적 구성 방법은 기존 건물의 배치 방법과 같이 연속되는 작은 클러스터로 되어 있다. 건물 중앙부를 원형으로 파내어 만든 광장은 동측 언덕위의 우회도로에서 기존 건물의 내부광장까지를 연결하는 매개 공간이면서 새 건물의 전면이기도 하다. 조소적인 형태를 가진 기존 건물에 대비하여 화강석과 유리가 가진 재료의 특성을 잘 살린 현대적 기법을 구사하고 있고 대지의 원형을 최대한 보존하면서 주변 경사지와 건축이 잘 조화되도록 세심하게 배려하였다. 20년이란 시간이 교육시설의 수명으로써 결코 길다고 할 수 없겠는데 이 시점에서 보는 관악캠퍼스는 부분적으로 너무나 퇴락해 보이는 것이 놀랍고 안타깝기도 하다. 캠퍼스는 늙아가는 것이 아니고 세월과 함께 관록과 연륜이 쌓여가야 될 것 같다. 이런 점에서 건물 각 부분의 자재 선택 또한 매우 중요한 고려대상이 되었다.

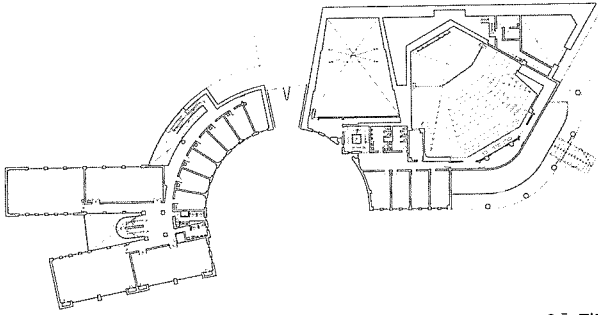
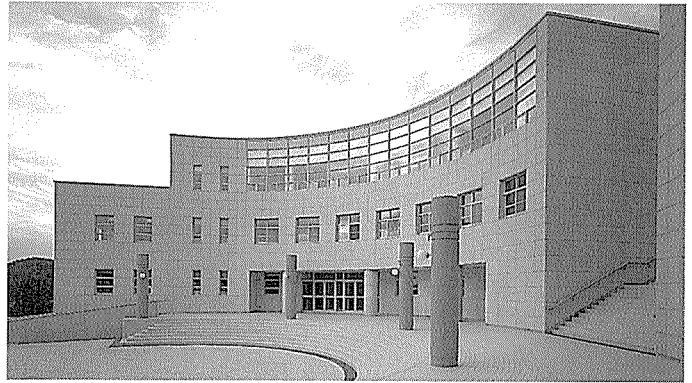


횡단면도

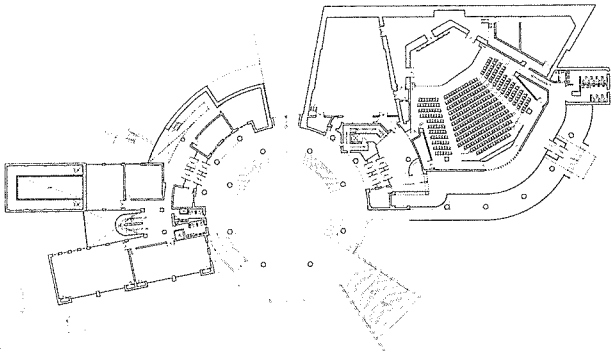
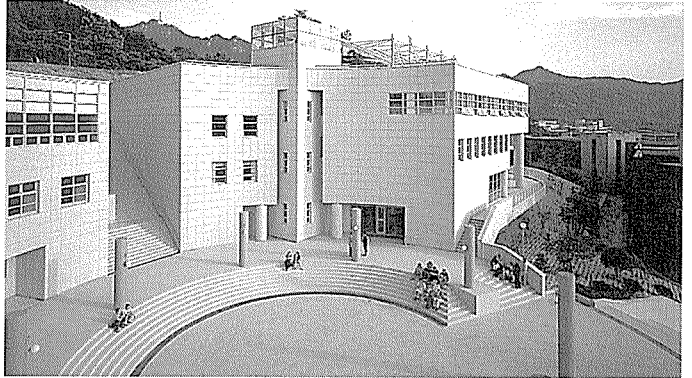




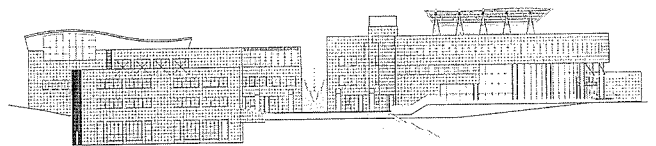
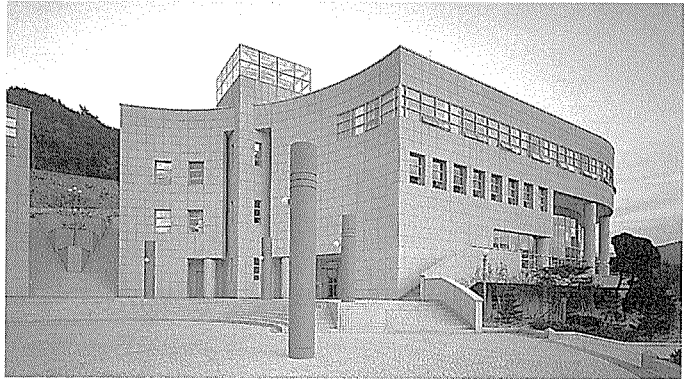
3층 평면도



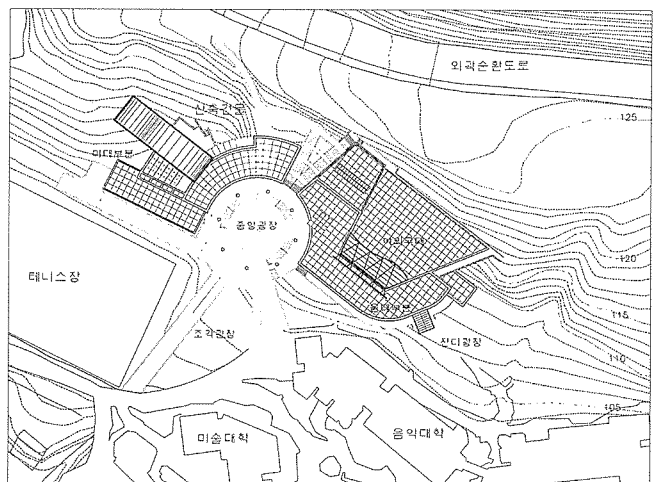
2층 평면도



1층 평면도



정면도



배치도

