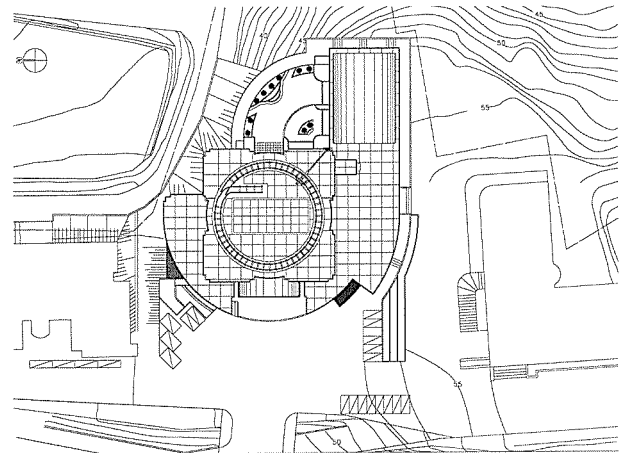


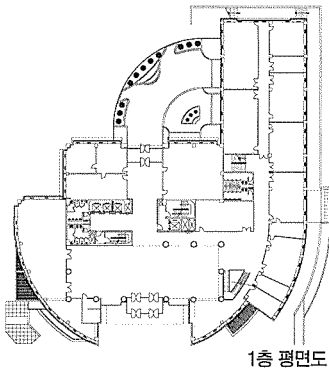
# 고운 첨단과학 기술연구원

KITI

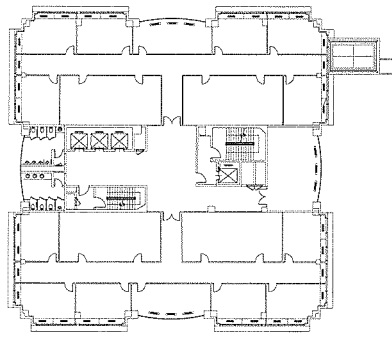
이영희 / (주)희림종합건축사사무소  
Designed by Lee Young-Hee



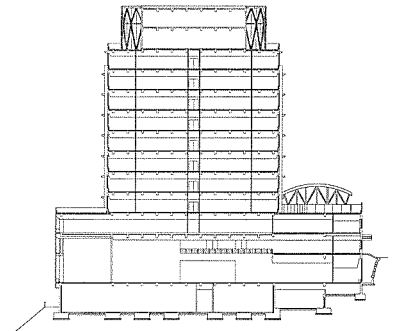
배치도



1층 평면도



5층 평면도



횡단면도

이 작품은 다가오는 21세기 정보·과학화 사회를 대비한 산학협동체제의 새로운 교육연구센터의 건립을 배경으로 하며, 주된 목표는 연구와 실험을 위한 합리적인 공간구성과 쾌적한 연구 환경을 조성하는데 있다. 이 작품의 본 계획안의 개념은 2가지로 요약할 수 있다. 첫째는 첨단과학센터로서의 이미지를 건축적으로 형성화하는 것이고, 둘째는 전체 캠퍼스내에서의 조화 및 위치를 고려한 상징성을 부여하는 것이다. 첨단과학센터로서의 이미지는 기하학적인 매스의 구성과 유리·금속의 구조체의 대비로 형성화되었으며, 캠퍼스내의 상이한 재료 및 형태를 가진 기존 건물군 사이에서 본관과 직교하는 도로축의 정점에 타워형으로 계획하여 단지내의 새로운 랜드마크로 작용하도록 하였다.

#### 배치계획

협소한 대지여건과 전면의 도로를 고려하여 본 매스는 최대한 대지후면에 배치하여 전면도로에서의 소음으로부터의 차단과 전면에 최대한의 공지를 확보하였으며, 주차는 전면공지의 양 측면을 이용하여 최소한의 주차를 배치하였다.

#### 동선계획

대지여건상 주 동선은 전면도로에서 이루어지며 저층부에 고층부의 코아와 분리된 전용계단을 두어 동선의 효율성을 확보하였다.

#### 평면계획

저층부에 행정실 및 전시장, 강당 등이 전면의 개방된 오픈공간을 배치되며 기준층은 중앙의 코아를 중심으로 양측면에 별도의 복도를 가진 구획된 연구 및 실험실을 배치하여 각각의 독립성을 확보하였으며 충분한 수직 덕트를 두어 향후 연구시설의 확충에 대비하였다.



#### 건축개요

대지위치	경기도 화성군 봉담면 와우리 산2-2외 145필지
지역지구	자연녹지지역, 일반주거지역
대지면적	370,885.00㎡
건축면적	2,759.10㎡
연면적	18,133.82㎡
건폐율	8.85%
용적률	34.51%
용도	교육연구시설
규모	지하1층, 지상11층
외부마감	외장타일+T24 컬러복층유리
설계담당	서대덕, 정용석, 서호식, 정재우, 김진수, 최종길

