

현상설계경기 competition

의재미술관

영성만화고등학교

사우고등학교

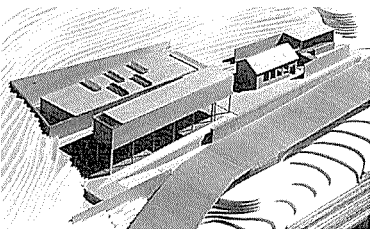
서울도시가스 사옥 및 아파트

의재미술관

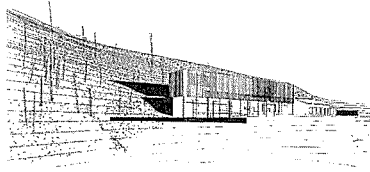
Uijae Museum

의재문화재단이 실시한 의재미술관의 현상설계경기의 결과가 지난 3월 26일에 발표됐다. 총 18개 작품이 접수된 이번 현상설계경기에서 조성룡도시건축(조성룡)안이 당선작으로 선정되었고, 우수작에는 건축사사무소 팀반(정순근·김광수)안이, 그리고 (주)금성종합건축사사무소(김상식)안과 건축사사무소 광장(신정철)안은 가작으로 각각 선정되었다.

▶ 당선작 / 조성룡도시건축(조성룡)



모형도

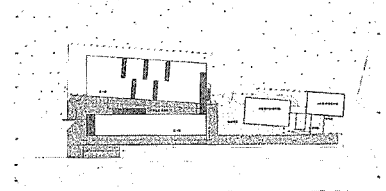


투시도

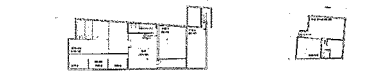
대지위치	광주광역시 동구 운림동 85-1번지 일대
지역지구	자연녹지지역
대지면적	6,248㎡
연면적	1,468.94㎡
건축면적	641.63㎡
건폐율	10.27%
용적률	23.51%
층수	지하1층, 지상2층
구조	철골조, 철근콘크리트조
외부 마감	적삼목패널, 투명/반투명유리, 폴리카보네이트패널

〈의재미술관〉은 의재문화재단이 소장하고 있는 의재 허백련 화가의 한국화 작품을 상설 전시하고 호남 한국 화가들의 작품을 기획하여 전시하는 공간과 그의 생전의 활동을 보여주는 특별전시 기능을 수용할 미술관을 건립하는 계획으로서 광주시의 재정지원으로 수립되었다. 미술관 부지는 등산로에 길게 면하여 있고 건물의 뒤쪽은 울창한 수림으로 덮인 급경사지이며 상등성이의 차 재배밭으로 연결된다. 경사진 길을 따라 미술관은 전시동, 특별전시동(구 농업학교 건물=삼애원), 관리동 등 직렬로 배치된 세 개의 건물은 경사로와 담으로 구성된 긴 기단 위에 놓여 있으며, 주변의 풍경과 공존할 수 있는 크기로 조정되어 있다. 미술관은 몇 개의 단을 구성하면서 급경사의 지형에 순응하며 배열된다. 1층의 개방된 공간은 전시장 입구 홀과 안내·정보기능과 상, 하 연결 이동장치, 휴식공간으로 구성된 공공영역이며 계곡 건너의 춘설다현과 마주한다. 이 유리공간에서 지형의 경사를 따라 상설전시장이 이어지고 2개층이 뚫린 지하의 부대기능(세미나/강연실/자료실/수장고 등)과도 연결된다. 전시동은 상설전시장과 기획전시장으로 나누어지고 그 사이에 비어 있는 경

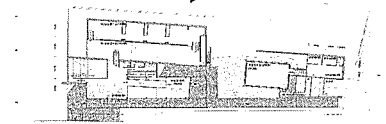
사로는 기존건물의 축과 일치하며 내부와 외부를 연결하는 장치로서 특별전시장과 시각적으로 관계를 맺는다. 상설전시장은 작품의 크기와 성격에 따라 2개의 레벨로 나눈 좁고 긴 갤러리이다. 〈의재미술관〉은 서양화 위주의 전시공간과 달리 한국화 전용 전시공간의 성격과 정서를 담아내는 개념에서 출발한다.



배치도



지하층 평면도

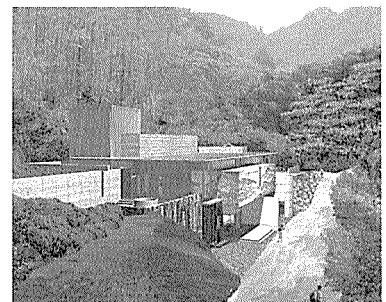


1층 평면도



단면도

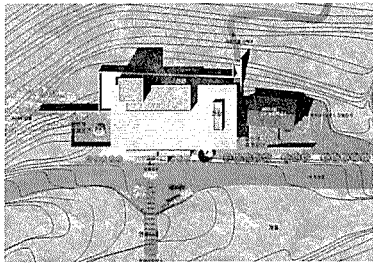
▶ 우수작 / 건축사사무소 팀반(정순근·김광수)



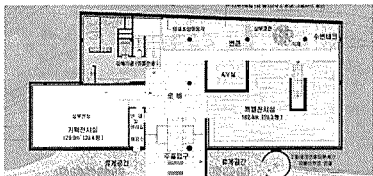
조감도

대지위치	광주광역시 동구 운림동 85-1, 산 137-2, 산 138-18
지역지구	자연녹지지역

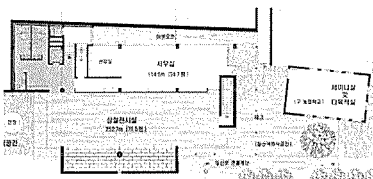
대지면적	6,248㎡
도로현황	동측 약 7m도로(등산로)
연면적	1,513.0㎡
건축면적	756.3㎡
건폐율	12.10%
용적률	20.87%
구조	철근콘크리트조+일부 철골조
층수	지하1층, 지상3층
최고높이	8.65m
외부 마감	외벽: 파식 세로 쌓기, 적삼목 사이딩, 오석 지붕: 철골조화 목재 조합 위 등판 거덜접기
설비개요	기계설비: 열원, 공조, 위생, 소화, 지동제어설비 전기설비: 전력(수변전, 예비 전력 등), 정보통신설비 등
설비개요	허재혁, 변수진, 이정원



배치도



1층 평면도



2층 평면도



입면도



종단면도

영상만화고등학교 사우고등학교

Cartoon and Animation High School
& Sawoo High School

경기도 교육청이 급변하는 사회에 부응할 수 있는 전문적인 교육으로의 발전적 전환을 기하며 미래 교육사회를 준비하는 교육시설의 마련을 위해 실시한 영상만화고등학교와 사우고등학교의 현상설계경기의 결과를 지난 3월 10일 발표했다. 총 20개 작품이 접수된 영상만화고등학교는 두울건축사사무소(김경숙)안과 (주)건축사사무소 머릿돌에이스(이만출)안이 당선작과 우수작으로 각각 선정되었고, 총 23개 작품이 접수된 사우고등학교는 (주)인터월드건축사사무소(김익성)안과 (주)삼간종합건축사사무소(정진오)안이 당선작과 우수작으로 각각 선정되었다.

영상만화고등학교

▶ 당선작 / 두울건축사사무소(김경숙)



조감도

대지위치	경기도 하남시 신장택지개발지구내
대지면적	7,152.50㎡
지역지구	준주거지역
건축면적	1,810.86㎡
연면적	교사동-10,505.07㎡ 기숙사동-2,352.88㎡
건폐율	25.30%
용적률	159.06%
시설규모	1교사동-지하1층, 지상7층 기숙사동-지하1층, 지상6층
구조	철근콘크리트조+철골조

주차대수	63대
외장재료	외단열 시스템+THK18 복층 유리

배치계획

- 협소한 부지내에서 일부 실습실 및 체육관동을 고층(7~8층)으로 유도하여 협소한 대지를 최대한 극복
- 일반교실 및 행정동, 실습실동, 기숙사동 등 기능에 따른 Mass의 자연스런 분절 및 연속성 배치
- 축과 향 및 조망을 최대한 고려한 배치
 - 일반교실동은 전면 남향으로 배치
 - 실습실 및 체육관동은 북측 후면부에 배치
 - 조망 확보 및 조형성을 고려한 기숙사동의 타원형 배치
- 전면 진입부에 피로티와 연결된 중정형 배치로 각 건물동의 자연스런 연계성을 도모
- 학생의 전일 체류에 따른 기능 및 동선을 고려
- 학생의 창작동기를 끊임없이 유발할 수 있는 다양한 외부공간 계획
- 중정과 연결된 선큰가든을 이용하여 기숙사동 지하에 식당을 배치함으로써 유기적 동선 연결과 냄새 및 소음으로부터 배제시킴

평면계획

- 교사동
 - 기능에 따른 Zoning 및 상호 연관성 부여
 - 일반교실동 및 실습동의 기능적 분리 및 동선의 연계성
 - 학과의 특성별 Grouping으로 효율적 관리 측면과 교육성과를 고려한 평면계획
 - 학생의 창작동기를 끊임없이 유발할 수 있는 독립된 공간내 자율성 부여
 - 소규모 발코니, 휴게공간, Roof Garden
 - 장 Span이 요구되는 체육관 및 대형 시사실은 건물 상층부로 구성
 - 특수 실습실의 기능을 고려한 평면계획(설비, 방법, 보안 등)
- 기숙사동

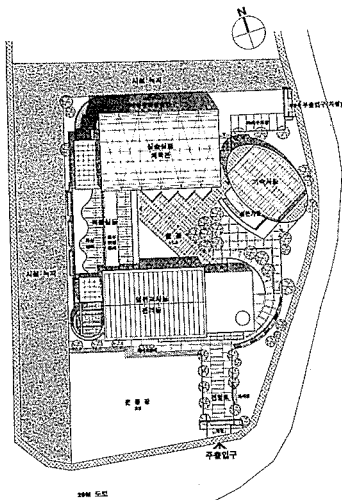
- 학생 전일 체류에 따른 관리의 효율적 실 배치
- 남녀 출입구 및 층별 분리(1~3층 - 여학생용, 4~6층 - 남학생용)
- 타원형 Mass를 이용한 객실의 조망 (Good View) 확보 및 조형성 부여
- 기능 및 동선을 고려 기숙사동 지하에 식당을 계획(냄새 및 소음 배제)

입면계획

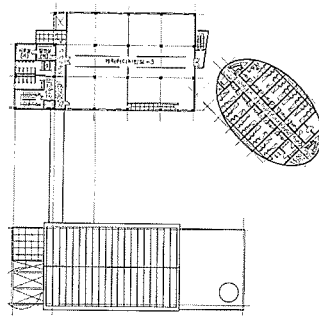
- 한국의 전통미를 고려
- Mass의 조합에 의한 다양한 변화성을 부여
 - 자연스런 Sky Line 형성
- 피로티와 테라스 설치로 건물의 깊이감 표현
- 학교의 인지성을 강조하기 위한 지붕선과 외벽 표현
- 영상창작의 분위기를 창출을 위한 외관 표현(컬러, 슈퍼그래픽, 자유곡선 도입)

단면 계획

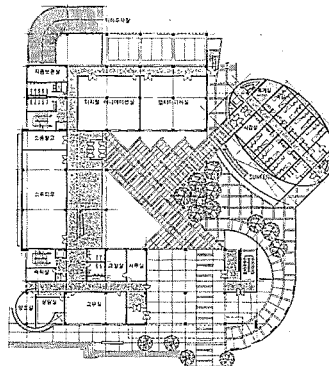
- 장 Span이 요구되는 대형 시사실 및 체육관을 건물 상부에 배치하여 구조 해결
- 각 기능실들의 층별 Zoning
- 기숙사 남녀 구분에 따른 층별 분리 (1~3층 - 여, 4~6층 - 남)
- 특수실의 장비나 설비를 고려한 적절한 단면 계획
- 기숙사동 층고는 교사동과 분리하여 경제적인 단면 설계



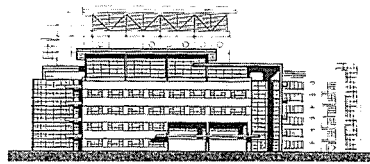
배치도



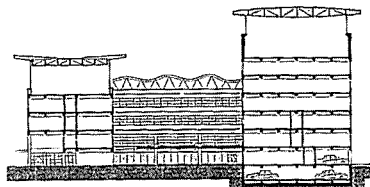
6층 평면도



1층 평면도



남측입면도



종단면도

▶ 우수작 / (주)건축사사무소 머릿돌에이스(이만출)

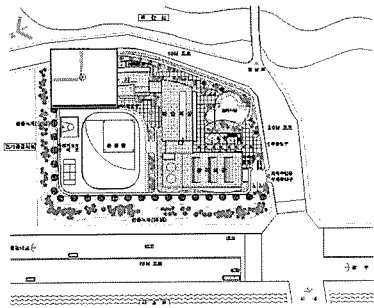


조감도

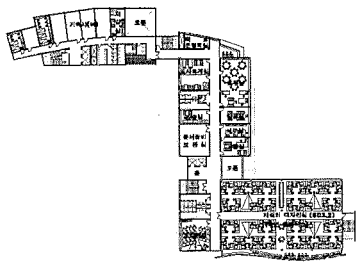
대지위치	하남시 창우동 523-4(신장택지개발지구내)
지역지구	준주거지역
대지면적	7,152.50㎡
건축면적	1,957.70㎡
연면적	14,425.00㎡
건폐율	27.30%
용적률	161.50%
규모	지하1층, 지상7층
구조	철근콘크리트조
외장재	적벽돌 치장쌓기, 외단열코트재, T18 복층유리
조경면적	1,516.00㎡
주차대수	48대
설비	공조설비, 승강설비, 정보통신설비, 자동제어설비
특기사항	수직중축고려, 장애인편의시설설치

설계소요

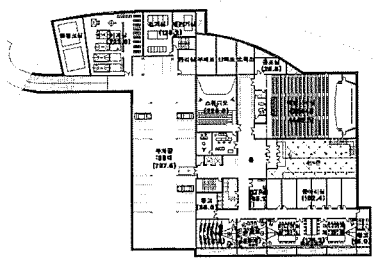
일반 고등학교와 영상만화 고등학교라는 특성화 고등학교가 가지는 서로 다른 두가지의 기능과 이미지를 모두 충족시키기 위하여 질서와 자유로움, 정적인 것과 동적인 것 사이의 적절한 기능과 이미지 배분을 배치와 옥외공간 개념에 적용하였다. 교과교실형 수업을 핵심으로 하는 새로운 교육과정과 새로운 교육과정의 내용을 면밀히 비교분석하여 내부동선과 각실 내부 레이아웃에 반영하였다. 또한 설비적 유지 관리비와 적절한 수준의 공사비 등 건축주의 실질적인 필요사항을 충분히 고려하여 외장재를 선택하였다. 외장재로 사용된 부드러운 색조의 적벽돌과 커튼월을 대비시킴으로써 첨단 이미지는 곧 현란함과 화려함이라는 기존의 상식을 조심스럽게 배제하고 클래식한 요소와 현대적인 요소의 대비를 통하여 절제된 표현으로 미래와 첨단의 이미지를 재해석하였다.



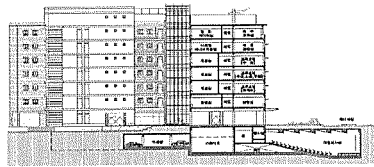
배치도



2층 평면도



지하층 평면도



단면도

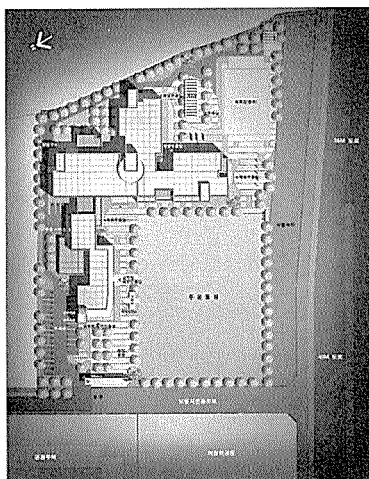
사우고등학교

▶ 당선작 / (주)인터월드건축사사무소(김익성)

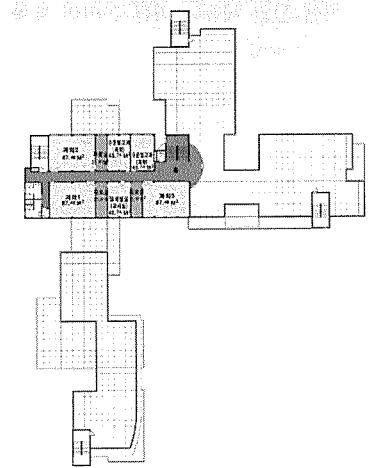
대지위치	김포시 사우 택지개발지구
지역지구	준주거지역, 학교용지
대지면적	15,028.4㎡
도로현황	35m도로, 45m도로
용도	교육연구시설
규모	지하1층, 지상4층
건축면적	2,142.47㎡
연면적	6,161.31㎡
건폐율	14.25%

용적률 50.01%
 구조 철근콘크리트조
 외부미감 화강석, 붉은벽돌 치장쌓기,
 18mm 복층유리
 설비 중앙집중식 냉난방 설비

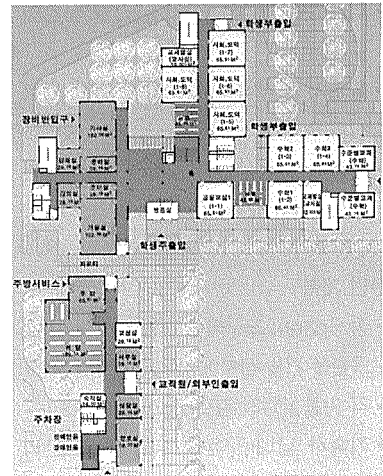
- 배치 계획에 있어 2가지 면에 주안점을 두었다.
 첫째: 대지의 구석에 있는 진입로에서 건물과의 접근성을 어떻게 풀어 가느냐
 둘째: 학교 소음으로 주변 아파트에 피해를 최소화 하는 방안
- 교과교실형의 교실형태는 여러 가지 패턴이 있지만 사우고등학교의 평면계획은 이선구 교수의 연구보고서 "신교육 과정에 대응하는 학교시설 모형연구"를 근거로 주어진 여건(면적제한)에 맞춰
 - 담임교실의 개념과 큰 학교내 학교(School-in-school System)개념을 적용시켰고
 - 4개학급을 1개의 기본 유닛으로 구성하여 수업시간 편성, 학생지도 등 교과과정을 할 수 있도록 계획하였다.
 - 일반교과영역과 특별교과영역을 분리하여 U+V형에서 V형으로 넘어가는 과도기 형태의 평면계획을 시도하였다.
 - 주어진 면적제한으로 홈베이스를 충분히 확보하지 못한 것은 아쉬운 점이다.
- 입면은 90cm격자형 그리드를 기본모듈로 계획하였고 벽돌을 바탕을 바탕으로 화강석을 부분적으로 사용하여 재료의 변화를 유도하였다.



배치도



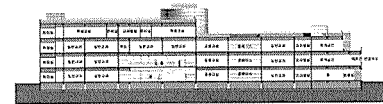
4층 평면도



1층 평면도



입면도

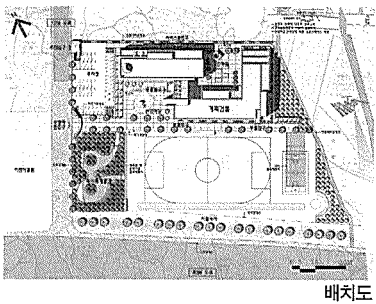


단면도

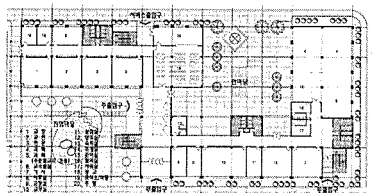
▶ 우수작 / (주)삼간종합건축사사무소(정진오)

대지위치	경기도 김포시 사우 택지개발지구내
지역지구	준주거지역
대지면적	15,028.4㎡
도로현황	40m도로, 12m도로
건축면적	2,007.61㎡

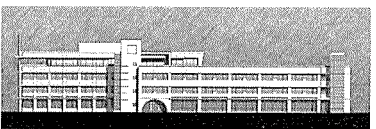
연면적	6,121.26㎡
용적률	39.69%
건폐율	13.36%
구조	철근콘크리트조 라멘조
층수	지하1층, 지상4층
최고높이	16.2m
외부 마감	18mm 적색 복층유리+붉은 벽돌/콘크리트
설비개요	냉·난방, 위생, 환기, 소화, 전화 및 방송설비
주차개요	41대
조경개요	2,801.06㎡
기타사항	주차, 화장실, Ramp 설치



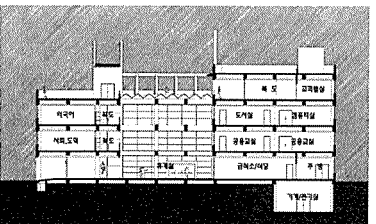
배치도



1층 평면도



정면도



종단면도

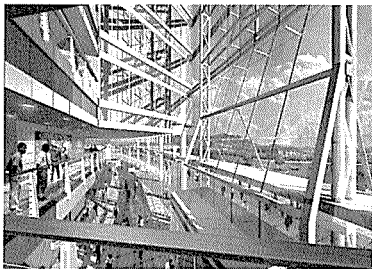
서울도시가스 사옥 및 아파트

The Office and Apartment of Seoul Urban Gas Co.

▶ 당선작 / (주)무영종합건축사사무소(안길원)

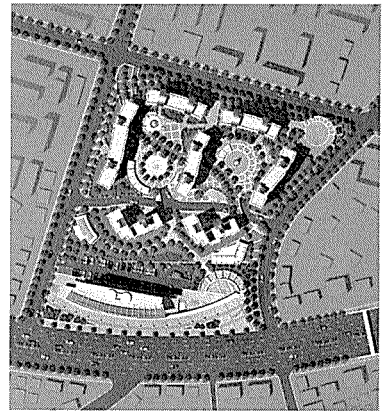


조감도



투시도

- 상징성 및 인지성
 - 서울도시가스 사옥으로서의 이미지 부각: 증후하면서도 High-Tech한 Image 형상화
 - 지역적 랜드마크로서의 조형성 창출
- 공공성/친근성/연계성
 - 전면공지 확보로 지역주민을 위한 장소 제공
 - 주변환경과의 조화 도모
 - 아파트 단지와의 연계성 극대화
- 첨단성/가변성
 - 사무 자동화 빌딩 개념 도입(IFS)
 - 장래 변화에 대응한 공간의 융통성 확보
- 쾌적성/경제성
 - 사무공간 및 업무환경의 질적 향상
 - 에너지 절약 설비 시스템 도입



배치도

대지위치	서울시 강남구 역삼동 281번지외 19필지
지역지구	일반주거지역, 주차장 정비지구, 2종 미관지구, 도시설계구역(특별설계구역)
대지면적	사옥부지 - 7,580.20㎡
건축면적	1,682.14㎡
건폐율	22.20%
용적률	167.67%
규모	지하2층, 지상10층
구조	철골철근콘크리트조
최고높이	43.4m
주차대수	171대(지상 - 59대, 지하 - 112대)
엘리베이터	3대(16인승), 비상용 1대(10인승)
조경면적	1,840㎡
주요외장재	유리(커튼월)