

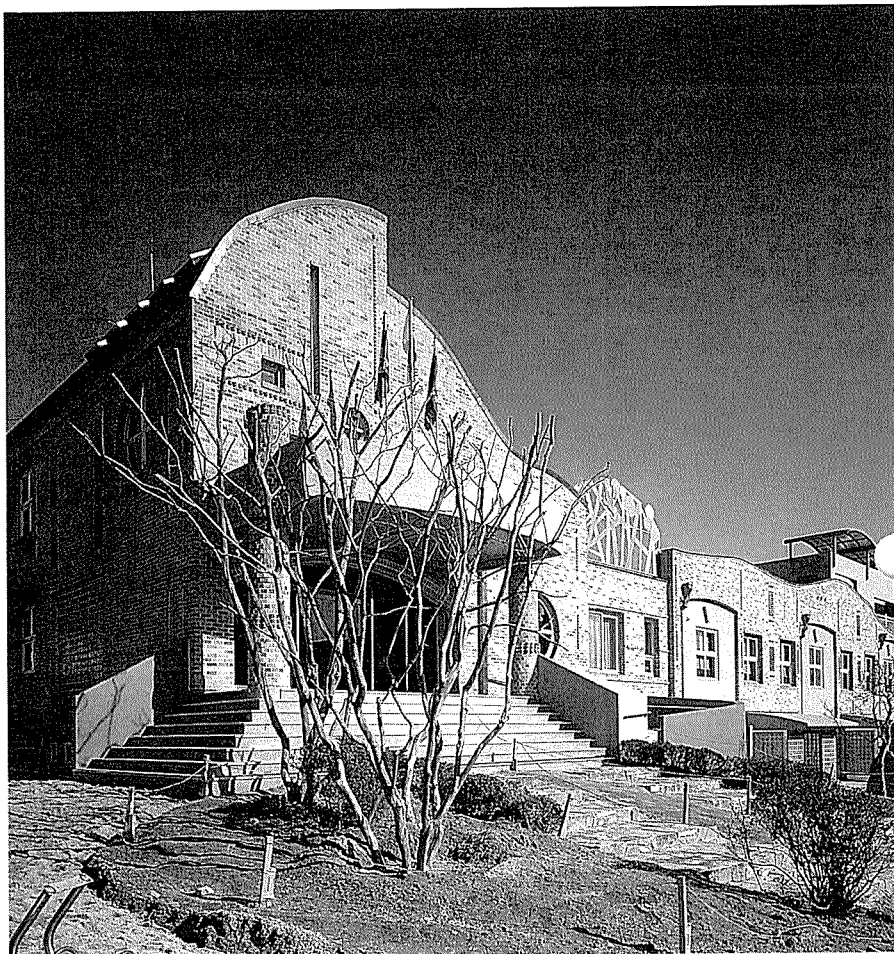
성안나 유치원

St. Anne Nursery

이기동 / 기신건축사사무소(청주)

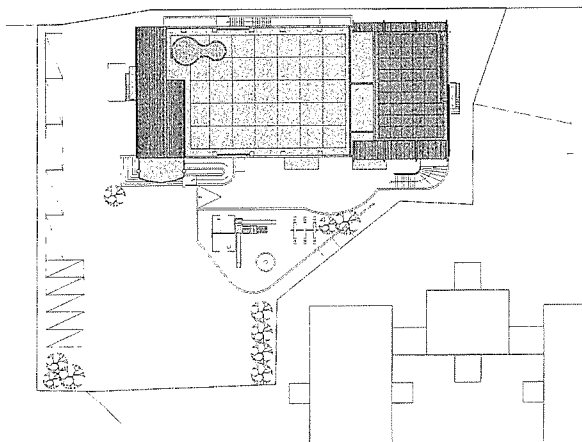
Designed by Lee Ki-Dong

90년대 초부터 이 성당대지의 신축의 필요성이 거론되기 시작하였다. 97년에 이르러 실시설계를 집행하였으나 잇단 경기침체와 경제악화로 기초만 남겨둔 채 계획은 무산되었고, 근 1년 만에 새로 부임한 이승용신부와 함께 새로운 안이 계획되게 되었다. 건물의 방향성은 세가지 주안점으로 첫째 성당내의 귀속된 유치원이라는 점과, 둘째 기존 유치원의 역사적인 Identity가 필요하다는 점, 셋째 기초가 시공되어 있는 기존안의 처리문제이다. 기존안은 유치원 단독 건물이 아니라 복합적인 교육시설이었기 때문에 추후 계속 문제가 되었던 사항이다. Box형 평면에 대한 입면효과는 겉치레에 불과해 버릴 수 있다는 기존방식을 역으로 이용해야 했다. 오히려 40m가 넘는 전면 파사드를 세개의 Mass로 분절해, 로비+교실+수녀원으로 나누어 평면계획, 입면계획, 동선계획 모두 이 개념을 따른다. 다양한 재료의 수급이 어려웠던 공사였다. IMF로 인해 벽돌 화덕은 모두 식어 있었으며, 마음에 드는 질감의 벽돌을 수개월 찾아 결국 충청도벽돌과 전라도벽돌이 만나 조화를 이루게 되었다. 공사비의 한정된 문제와 경기침체로 어려움이 많았으나 각 공정단계마다 열의와 성의를 보여준 이승용신부께 고마움과 존경심을 보내며 신자로서 사업에 동참하게 해준 하느님께 감사함을 표하고 싶다.



건축개요

대지위치	충북 청주시 상당구 수동 351-6번지	
대지면적	2,422.4㎡	
지역지구	일반주거지역	
건축면적	794.11㎡	연면적 1,592.69㎡
건폐율	32.78%	용적률 54.51%
규모	지상1층, 지상3층	
구조	철근콘크리트조	
주용도	유치원, 수녀원	
외부미감	치장벽돌, 드라이비트, 16mm Fair Glass	
계획담당	이승용신부, 이진경	
설계담당	박봉순, 이진성, 이진경, 김준기, 김진주	
설비설계	해팍설비	
시공	(주)두성기업	

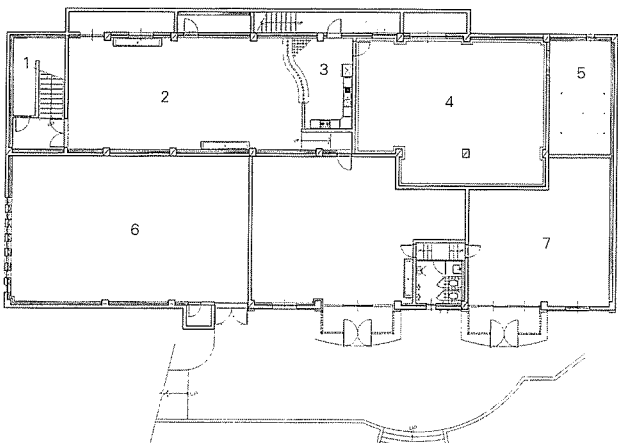
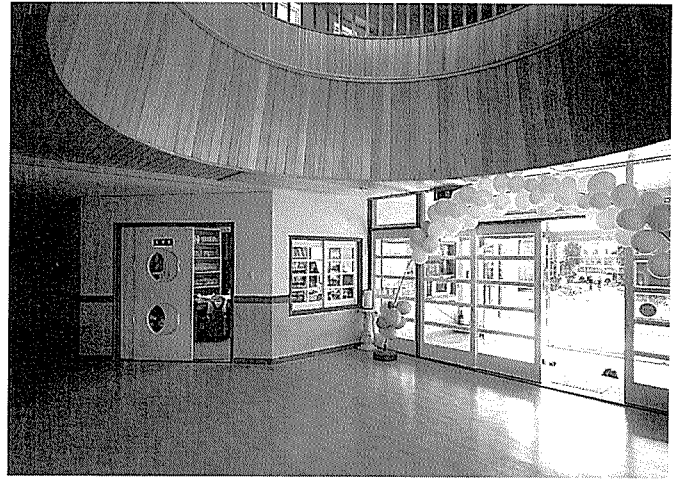
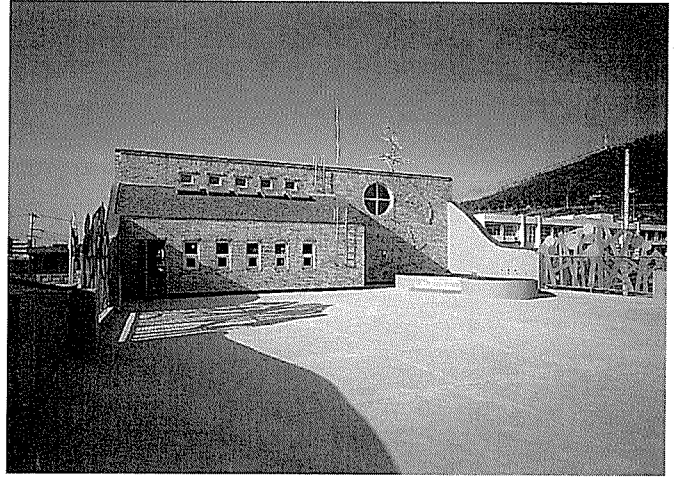
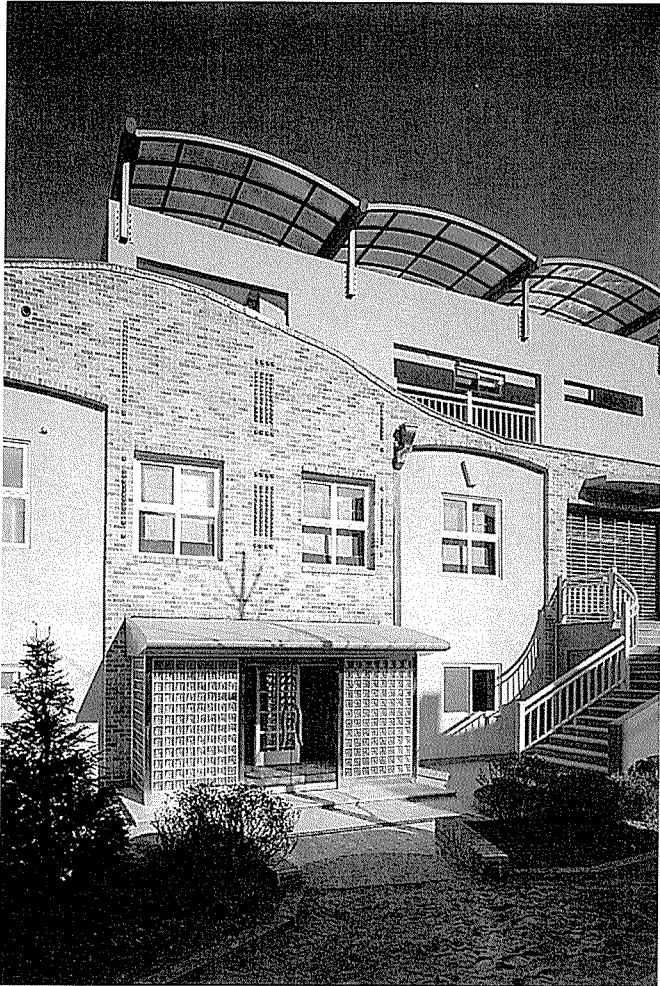


1. 창고
2. 식당
3. 주방
4. 전기실
5. 기계실
6. 강당
7. 교실 및 유체실

배치도



정면도



지하층 및 1층 평면도

