

한전기공 본사

Korea Power Plant Service Co., LTD. Headquarters

이영희 / (주)희림종합건축사사무소
Designed by Lee Young-Hee

건축개요

대지위치	경기도 성남시 분당구 금곡동 196, 197번지
지역지구	중심상업지역
대지면적	6,812.20㎡
건축면적	1,966.20㎡
연면적	27,603.31㎡
건폐율	28.86%
용적률	260.39%
용도	업무, 교육연구시설
규모	지하3층, 지상17층
구조	철근콘크리트조+철골 철근콘크리트조



배경 및 목표

현 시대는 21세기형 전문기술을 위한 연구공간과 정보사회의 미래변화에 대비할 수 있는 공간을 요구하고 있다. 따라서 이 프로젝트의 목적은 관련 연구를 위한 공간구성을 합리화 하고, 인텔리전트 빌딩 시스템 도입으로 첨단 정보화 시대에 대응하는데 있다.

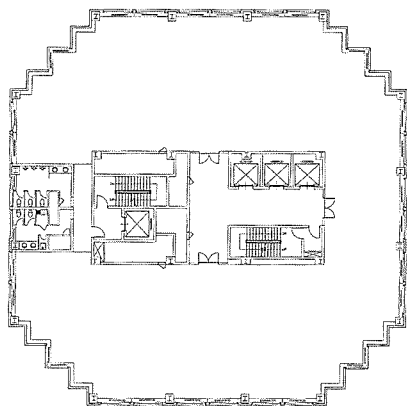
기본 개념

기본 계획은 한전기공 주식회사의 진취적이고 현대적인 이미지를 창출하고자 했다. 충분한 녹지와 휴식공간의 확보로 쾌적한 근무환경을 조성하고, 각종 후생복지시설 설치로 직원의 근무의욕 및 애사심을 함양시켜 업무기능이 최대한 발휘될 수 있는 효율적인 공간을 창조하고자 한다.

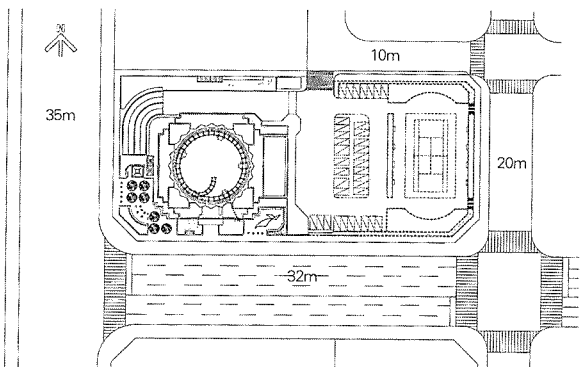
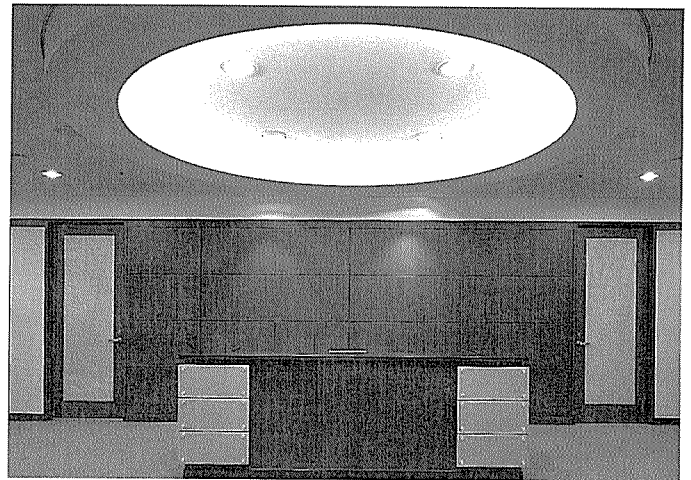
평면계획

평면계획은 기능의 독립성을 유지하기 위해 수평, 수직으로 분리하였다. 저층부는 로비를 다목적 공간으로 활용하도록 계획하였고, 기준층은 공간의 효율성에 따라 계획하였다. 또한 전망 좋은 고층부는 직원들이 쾌적하게 이용할 수 있도록 강당, 식당, 체력 단련실 등을 두었다. 코어는 평면배분상 삼등분의 중심에 위치시킴으로써 각 실로부터 동선을 단축시키고, 장래 인텔리전트 빌딩에 가능한 덕트 스페이스를 확보하도록 했다.





기준층 평면도



배치도

