

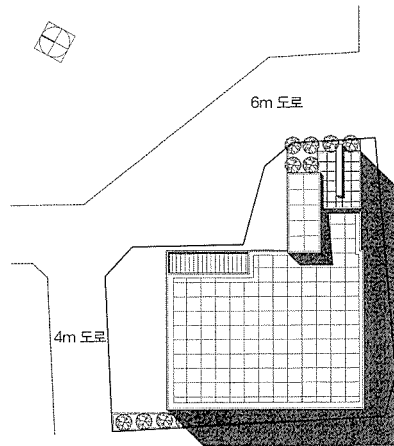
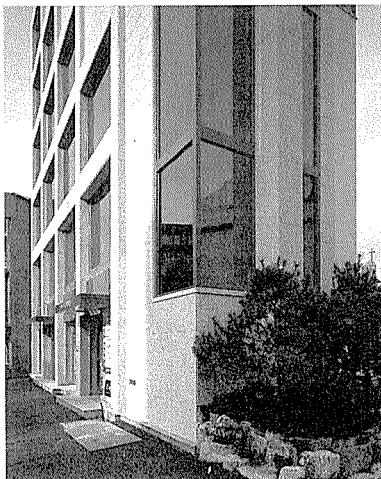
흑석동 우소아과

Woo Children's Hospital of Heukseok-dong

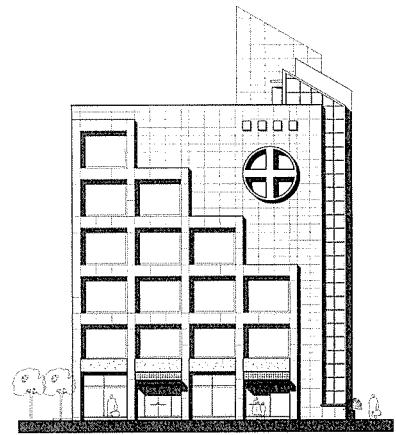
주수일 / (주)주수일건축사사무소
Designed by Jugh Soo-Ille

건축개요

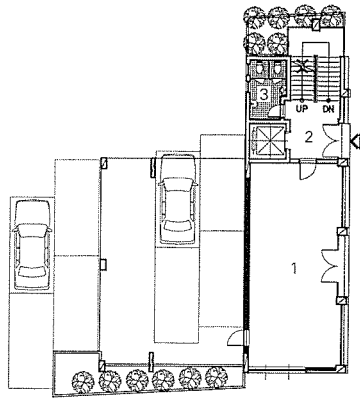
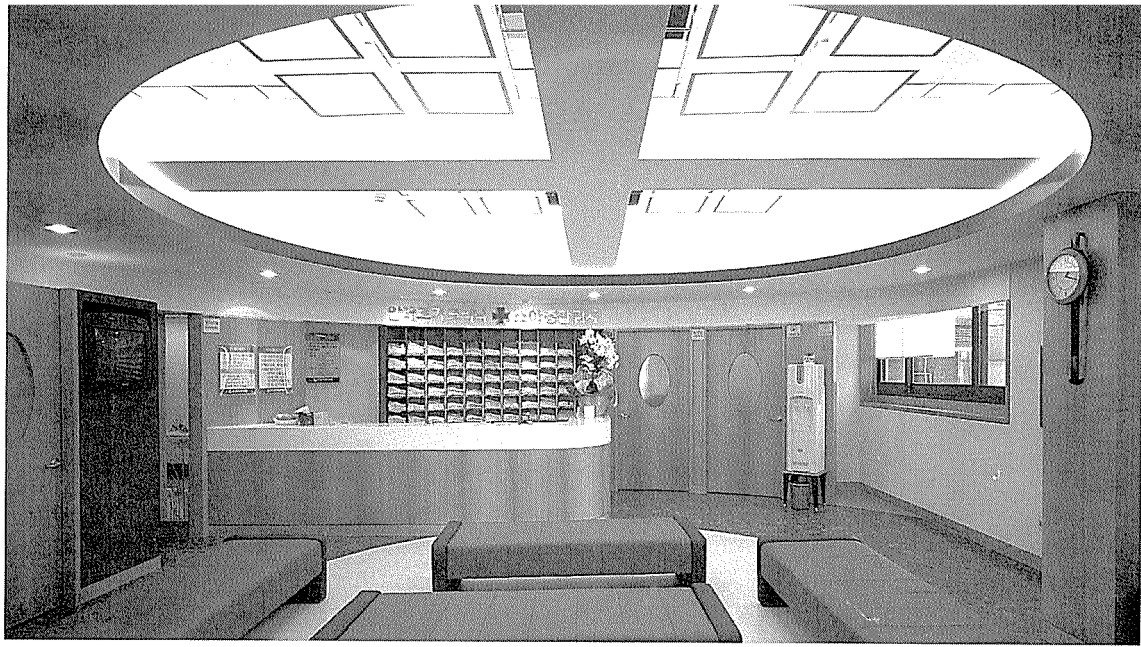
대지위치	서울시 동작구 흑석동 100-9호외 5필지
지역지구	준주거지역, 도시설계지구
용도	근린생활시설
층수	지하1층, 지상6층
대지 면적	296.50㎡
건축면적	176.46㎡
연면적	1,143.15㎡
건폐율	59.51%
용적률	350.92%
구조	철근콘크리트조
마감재료	화강석버너구이, THK22페어그라스



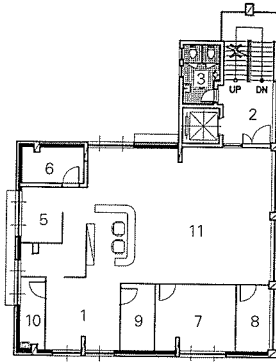
배치도



정면도



1층 평면도



- 1. 근린생활시설(약국)
- 2. 홀
- 3. 화장실
- 4. 주차장
- 5. 진료실
- 6. X-RAY실
- 7. 외래주사실
- 8. 신생아실
- 9. 검사실 및 주사실
- 10. 휴게실
- 11. 대기공간



2~6층 평면도

