

# 슬럼버제 한국기술센터

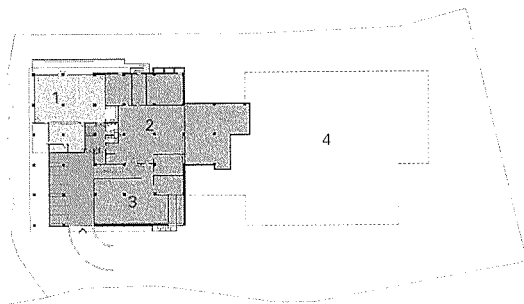
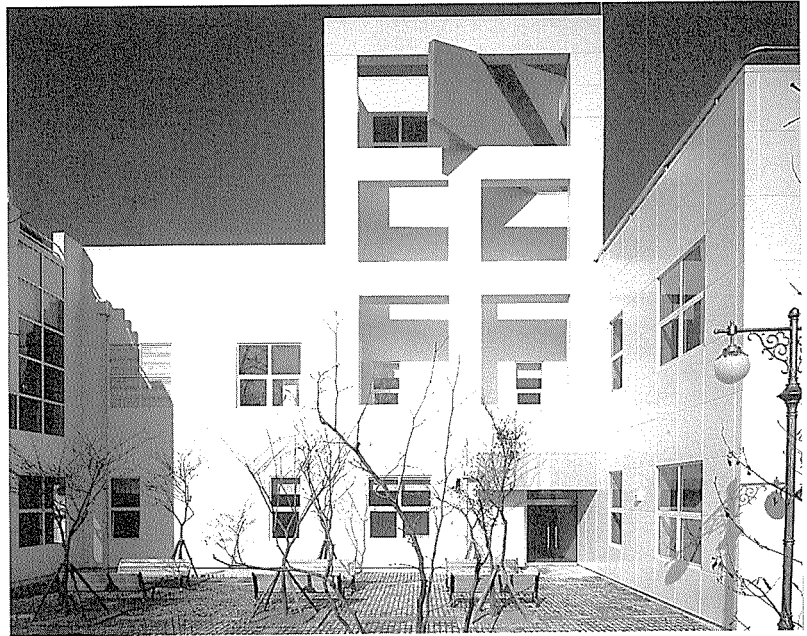
## Schlumberger Korea Technology Center

이영수/ (주)건축환경그룹 종합건축사사무소

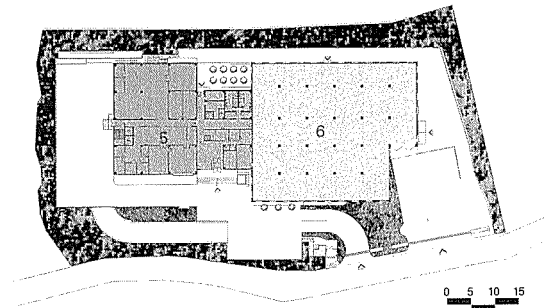
Designed by Lee Young-Soo

### 건축개요

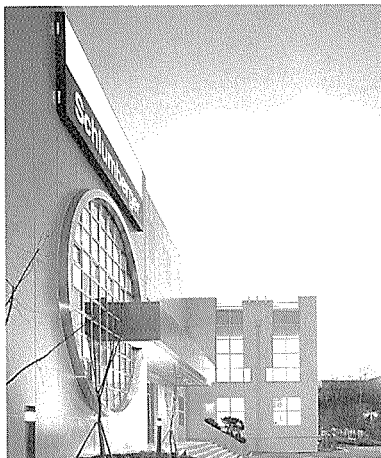
대지위치	경기도 화성군 동탄면 석우리 산 28-3,4(2필지)
지역지구	준농림지역
대지면적	8,249.00㎡
건축면적	3,444.30㎡
연면적	4,979.05㎡
건폐율	41.75%(법정60%)
용적률	60.36%(법정100%)
규모	지상3층
용도	공장(제조시설), 부대시설(사무실, 경비실)
건축주	슬럼버제 코리아(주)



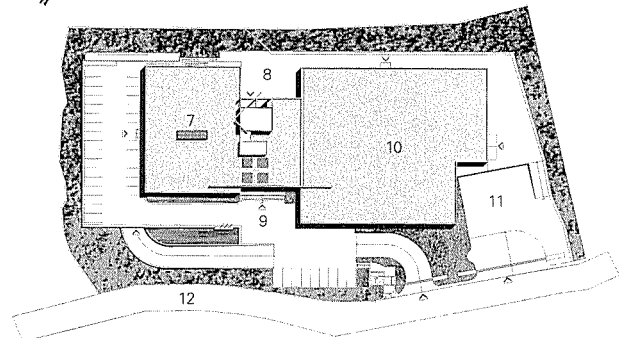
1층 평면도



2층 평면도



1. 카페테리아
2. 기계실
3. 전기실
4. 2층부분
5. 오피스
6. 제조시설
7. 연구시설
8. 가든
9. 주출입구
10. 제조시설
11. Loading Deck
12. 8m 도로



배치도

