

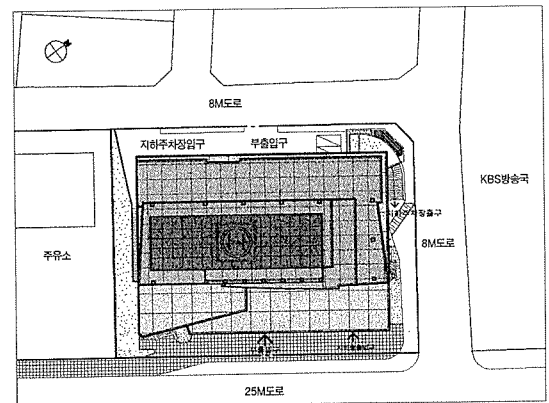
# 26센터

## 26 Center

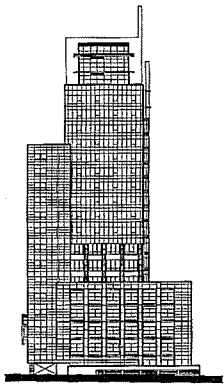
마성호 · 박주한 / (주)엠펜 종합건축사사무소  
Designed by Ma Sung-Ho & Park Ju-Hwan

### 건축개요

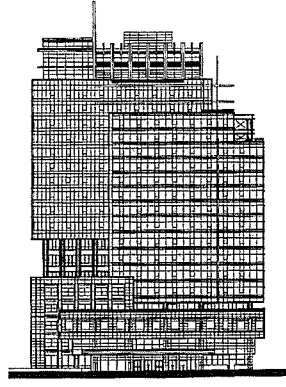
대지위치	전라북도 군산시 나운동 805-1외
용도	업무시설, 판매시설
대지면적	2,868.60㎡(867.75평)
건축면적	1,867.01㎡(564.77평)
연면적	35,337.39㎡(10,689.56평)
구조	철골 철콘크리트
규모	지하6층, 지상20층
건폐율	65.08%
용적률	779.09%
주요설비방식	중앙집중식 F.C.U+A.H.U
주차대수	353대
외부마감	THK24 칼라복층유리, THK24 화강석버너구이 + 화강석물갈기
건축구조	(주)ALT구조
기계설비	(주)삼원설비
전기설비	(주)정명기술관
소방감리	(주)인국 E&C
시공	(주)동이건설
사진	염승훈



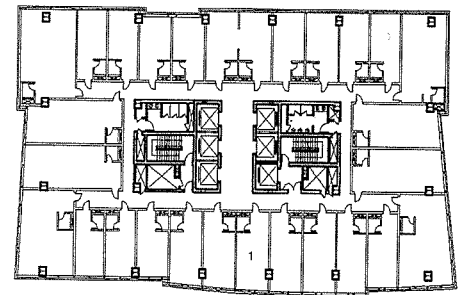
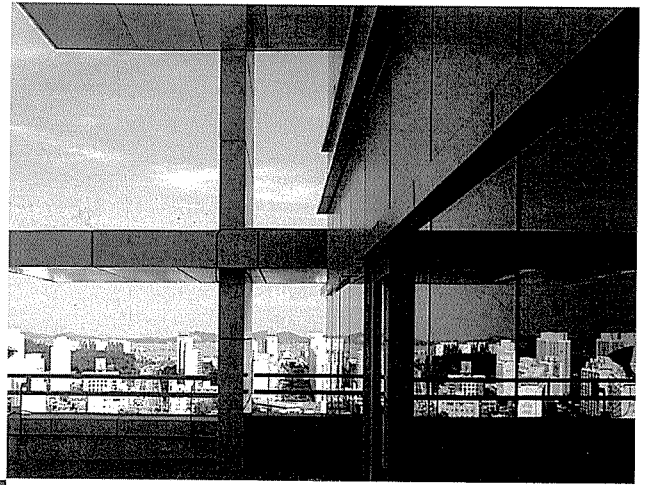
1층 평면도



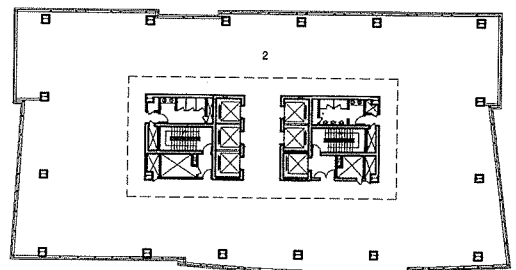
정면도



좌측면도

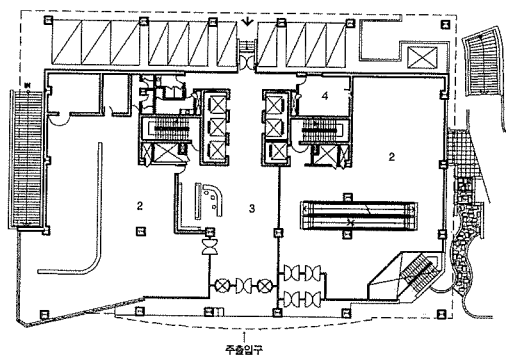


10층 평면도



9층 평면도

- 1. 오피스텔
- 2. 업무시설
- 3. 로비
- 4. 방재센터



1층 평면도

