

신원동 S씨 주택

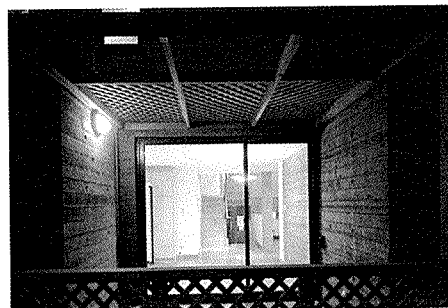
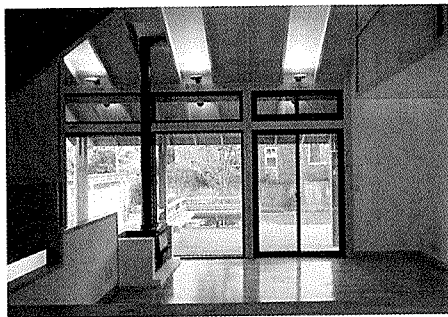
Sinwondong Seo's Residence

장재소+조남호 / (주)솔토건축사사무소

Designed by Jang Jae-So, Cho Nam-Ho

건축개요

| | |
|------|---------------------|
| 대지위치 | 서울특별시 서초구 신원동 253-7 |
| 지역지구 | 자연녹지지구, 개발제한구역 |
| 대지면적 | 317.00㎡ |
| 건축면적 | 101.71㎡ |
| 연면적 | 209.60㎡ |
| 건폐율 | 32.09% |
| 용적률 | 39.11% |
| 구조 | 철근콘크리트조+목구조(2'×4') |
| 내부마감 | 석고보드 위 수성페인트 |
| 외부마감 | 노출콘크리트+외장합판 |
| 설계담당 | 이해구, 김용화, 정성희 |
| 인테리어 | (주)솔토건축사사무소 |
| 시공회사 | (주)솔토건축 |



이 주택의 특징은 첫째, 목재의 활용이다. 세계건축사연맹(UIA) 1993년 시카고 대회 주제로서 지속 가능한 미래를 위한 상호의존성 선언에 나타난 자원, 에너지, 환경의 중요성을 고려할 때 목재의 적극적인 개발과 활용은 미래 건축의 중요한 주제가 될 것이다. 그러나, 최근 국내에 지어지는 대부분의 목조 건축은 플랫폼(Platform)방식으로 합리적이지만 우리 생활문화와의 차이로 문제점이 나타나고 있는데, R.C조와의 결합으로 상당부분 해결될 수 있다. R.C조와 목조의 결합으로 해결되는 기술적인 문제는 목조에서 습식은돌설치가 자유롭고, 욕실 방수가 용이하고, 물소리문제, 바닥 쿵광거림이 방지된다. 둘째, 도시 문맥과의 관계이다. 부지 주변은 거의 비슷한 주택들로 구성되어 있는 환경에서 형태 이전에 재료만으로도 목조주택은 이질적인 것이 될 수 있다. 기존질서를 의식한 벽돌 담장과 R.C조 부분, 새로운 활력을 주는 목조부분으로 구성하였다. 셋째, 철근콘크리트조와 목조의 서로 이질적인 성격을 조화시키는 방법에 관한 것이다. R.C조는 송판무늬 노출콘크리트로 마감하고 목조외벽은 배튼(Batten)이용 그리드를 강조한 외부용 합판(Psywood)를 사용해서, 콘크리트를 나무처럼, 목조부분은 오히려 단순한 벽면 처리를 해서 이미지를 역전시키는 수법을 썼다.

